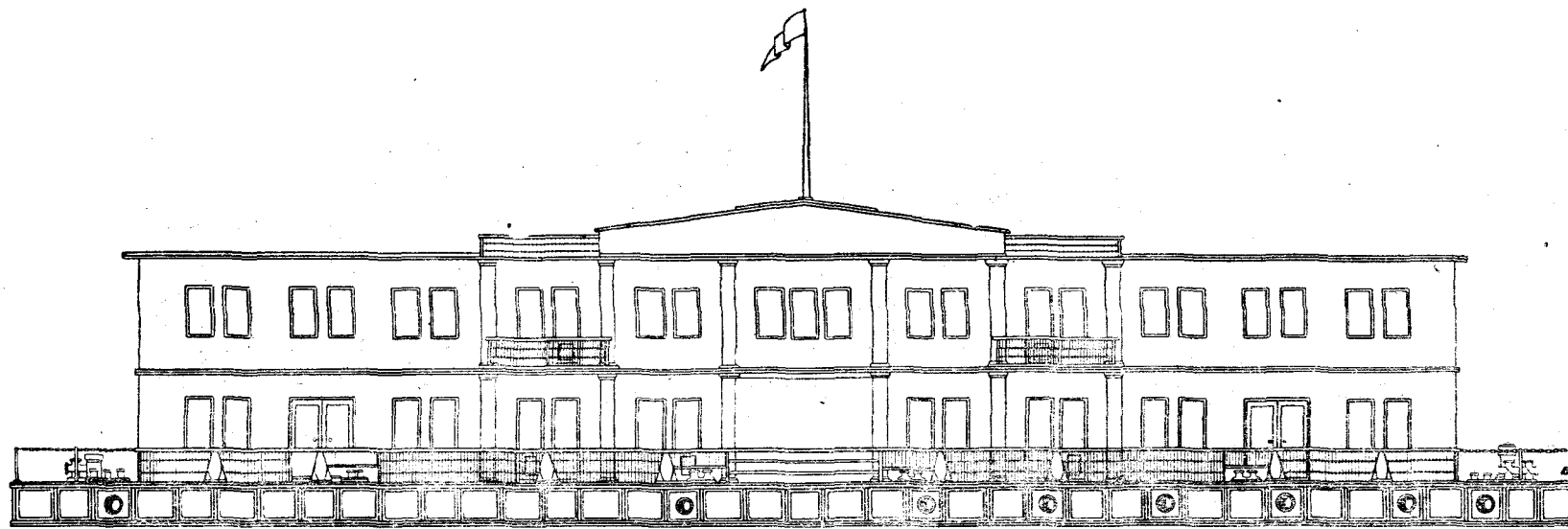
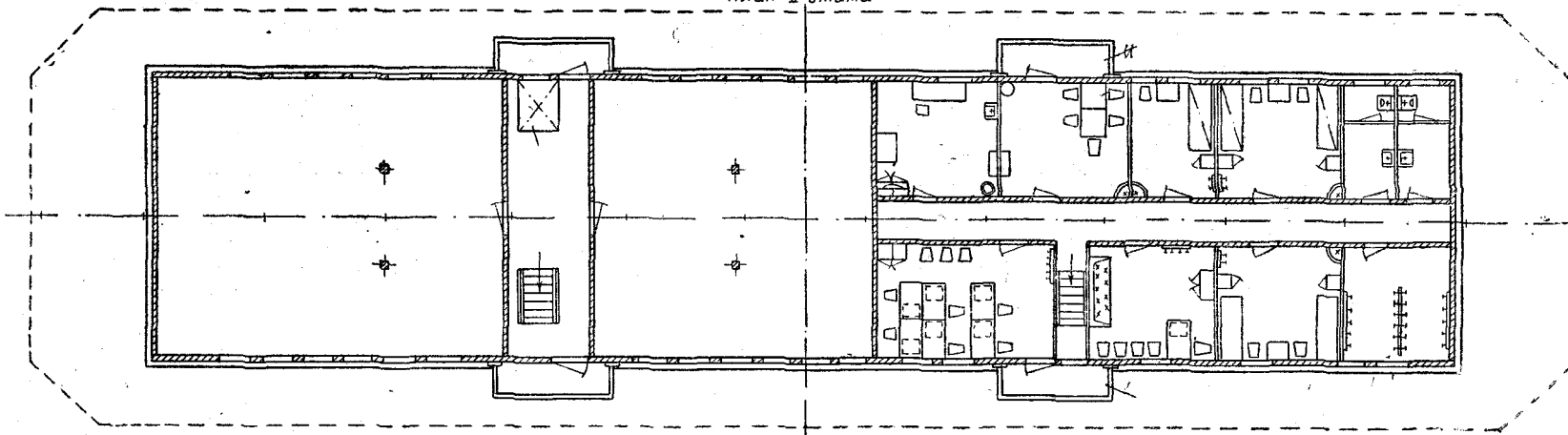


ПРОЕКТ
№ 112

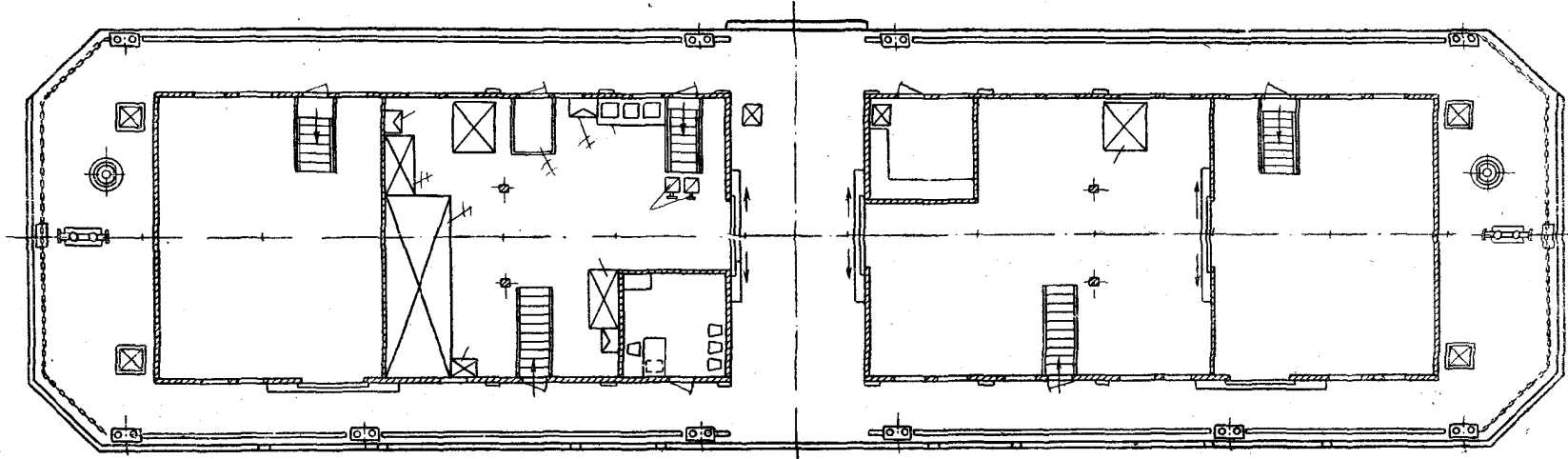
ПЛАВУЧАЯ ЗАПРАВОЧНАЯ БАЗА ДЛЯ СНАБЖЕНИЯ
СУДОВЫХ РЕСТОРАНОВ. Разряд «Р»



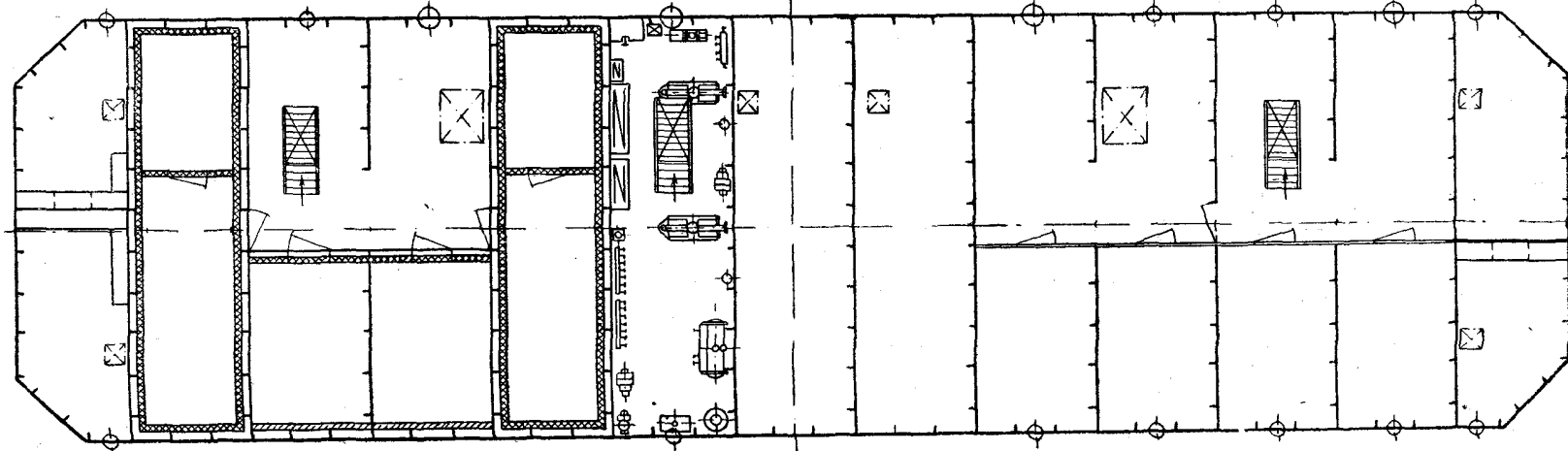
План II этажа



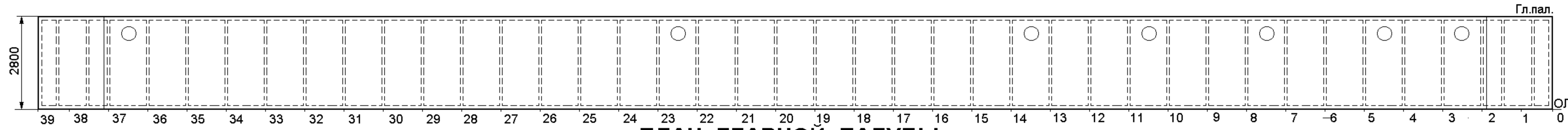
План 1 этажа



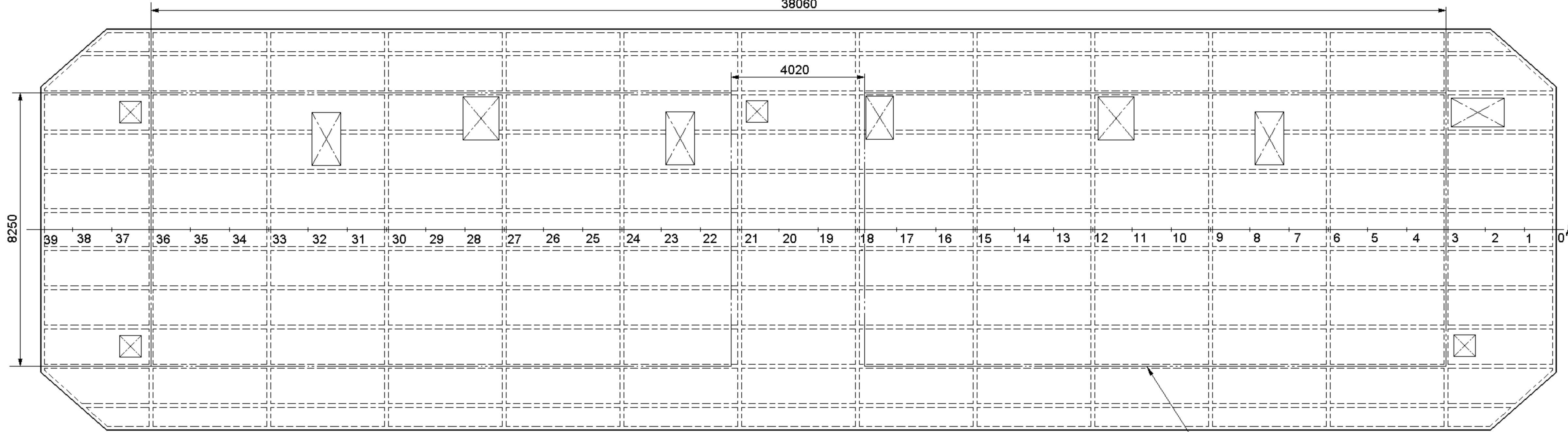
План трюма



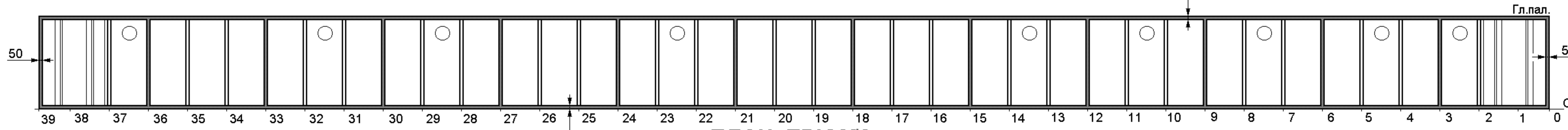
ВИД НА ПРАВЫЙ БОРТ



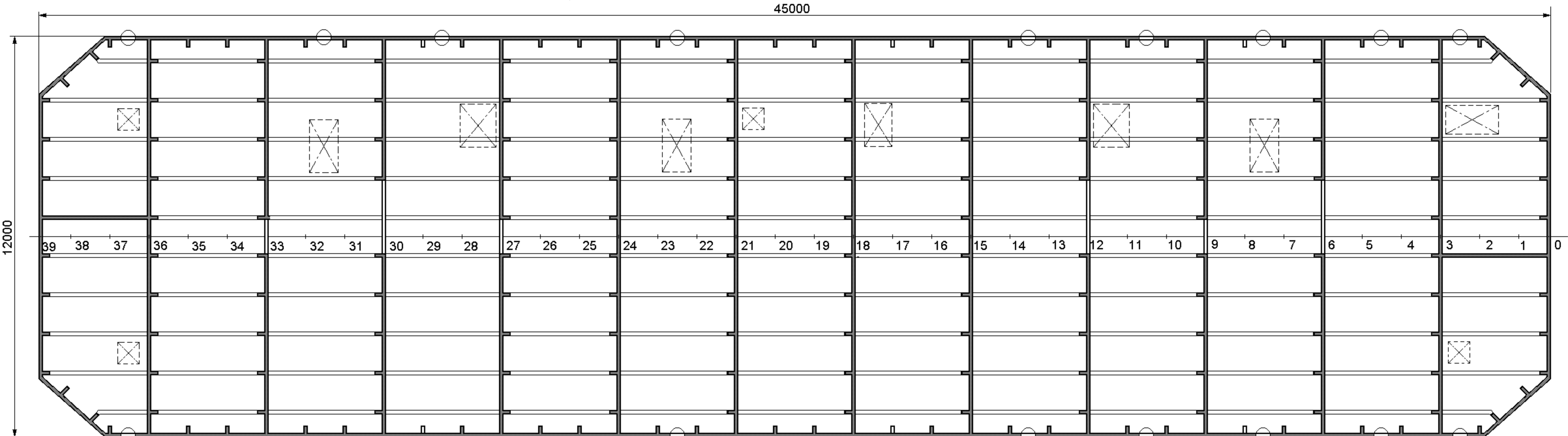
ПЛАН ГЛАВНОЙ ПАЛУБЫ



ВИД С ДП. НА ЛЕВЫЙ БОРТ

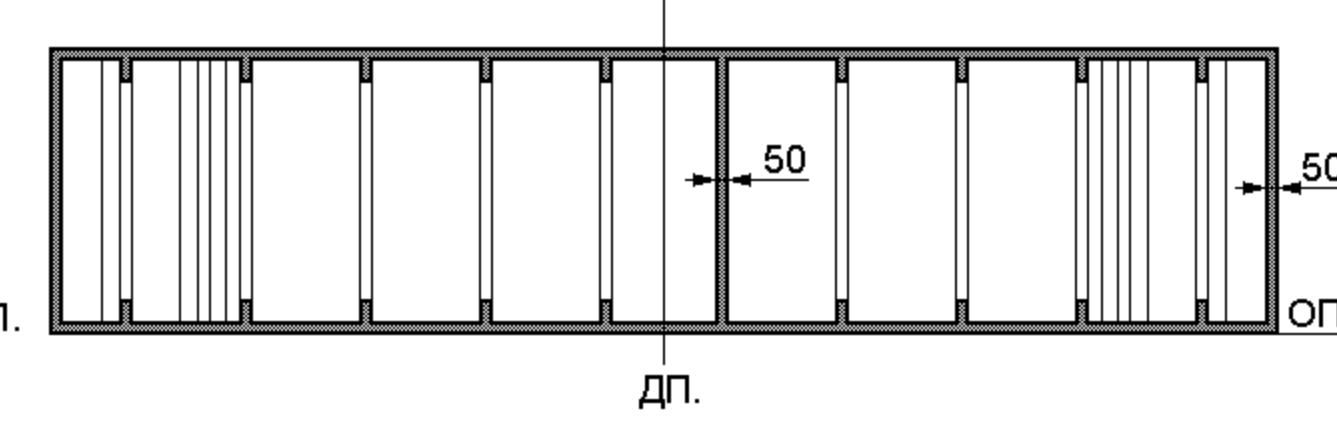


ПЛАН ТРЮМА



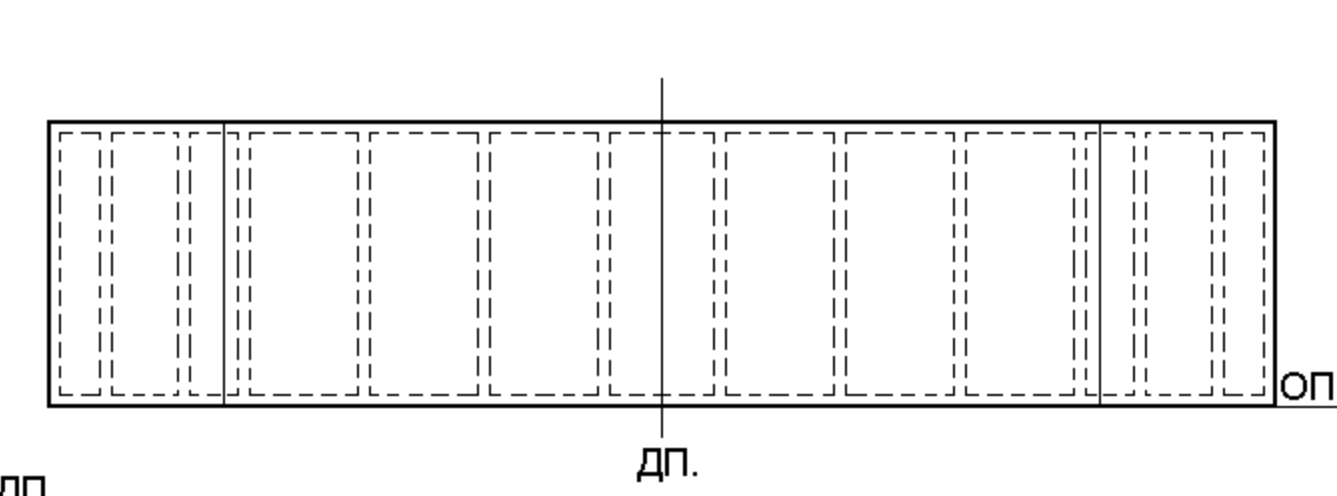
ТРАНЕЦ НОСОВОЙ

(см. в корму)



ТРАНЕЦ КОРМОВОЙ

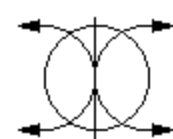
(см. в корму)



Длина корпуса L = 45,00 м
 Ширина корпуса В = 12,00 м
 Высота борта Н = 2,80 м

Материал корпуса железобетон марки 300

Надстройка керамзитобетонная двухъярусная
 высотой 7.81 м массой 149 т.



Проектная организация	ЦКТБ	Мощность	20,0 квт
Дата утверждения проекта	26/V 1961 г.	Число оборотов	980 в мин
Год постройки головного судна	1964	<i>Фреоновый испарительный агрегат</i>	АИР-60
Завод-строитель головного судна	Зерфь имени «Комсомольской Правды»	Испаритель	ИТР-35
Основные показатели		Площадь охлаждения	35,0 м ²
Тип судна	Двухдечное судно на железобетонном корпусе	<i>Ресивер</i>	РЛФ-0,1
Назначение судна	Снабжение пассажирских судов продуктами питания и бельем	Емкость	100 л
Длина габаритная	45,38 м	Регулирующая фреоновая станция	ФРС-25
Длина расчетная	45,0 »	<i>Ресивер фреоновый</i>	201-50
Ширина габаритная	12,19 »	Емкость	0,5 м ³
Ширина расчетная	12,0 »	Осушитель фреоновый	203-20
Высота расчетная	2,8 »	Фильтр фреоновый	ФФ-50
Высота габаритная	9,6 »	<i>Низкотемпературный прилавок с фреоновым автоматическим агрегатом ФАК-07</i>	УХПН
Водонемещение порожнем	550,0 т	Максимальная загрузка	150 кг
Осадка средняя порожнем	1,04 м	Холодопроизводительность	700 ккал/час
Осадка носовой части порожнем	1,01 »	Электропривод-электродвигатель	АОЛ31-4
Осадка кормовой части порожнем	1,08 »	Мощность	0,7 квт
Водонемещение с грузом	700 т	Число оборотов	1440 в мин
Осадка средняя с грузом	1,32 м	<i>Холодильная разборная камера с фреоновым компрессорным агрегатом АК-2ФВ-3/1,5</i>	2ХКР
Осадка носовой части с грузом	1,33 »	Максимальная загрузка	1700 кг
Осадка кормовой части с грузом	1,31 »	Холодопроизводительность	1600 ккал/час
Грузоподъемность	150,0 т	Электропривод	АОЛ32-4
Число мест для обслуживающего персонала	5	Мощность	1
Общая площадь грузовых лабазов в м ²	690	Число оборотов	1440 в мин
В том числе:		<i>Холодильный шкаф с фреоновым автоматическим агрегатом ФАК-07</i>	T-125M
склада использованного белья	80,2	Количество	2
склада чистого белья	66,2	Максимальная загрузка	250 кг
склада овощей и фруктов	52,9	Холодопроизводительность	700 ккал/час
секций по отпуску охлаждаемых продуктов	65,9	<i>Водяной и рассольный насосы</i>	2К-9а
склада хлеба	9,3	Количество	3
секции по отпуску пива, вина, фруктовых вод	70,0	Производительность	21,0 м ³ /час
секции по отпуску сухих продуктов	51,7	Высота напора	13,2 м вод. ст.
склада для охлаждаемых продуктов	147,0	Число оборотов	2900 в мин
в том числе камер	96,3	Электродвигатель	АО41-4
склада для неохлаждаемых продуктов	145,0	Мощность	1,7 квт
		Число оборотов	1420 в мин
Корпус		Электроснабжение	
Материал корпуса	Железобетон	Род тока	Переменный
Марка бетона	«300»	Напряжение	380 в
по прочности	В-2	Питание	От береговой электросети
» водонепроницаемости	М-50	Станция питания с берега (количество)	1
» морозостойкости	Керамзитожелезобетон		
Материал надстройки	Смешанная: днище и палуба — продольная, борт — поперечная	Вспомогательные механизмы	
Система набора	12	<i>Осушительный насос</i>	С-203
Количество водонепроницаемых переборок	38,06	Производительность	24,0 м ³ /час
Размеры надстройки в м:	8,250	Высота напора	9 м вод. ст.
длина	3,1	Число оборотов	1500 в мин
ширина	3,1	Электродвигатель	АО41-4
высота первого этажа	7,810	Мощность	1,7 квт
высота второго этажа	4,020	Число оборотов	1420 в мин
высота надстройки с фронтоном		<i>Насос для промывки фекальной цистерны</i>	РН-3
ширина центрального пролета		Производительность	35—65 л/мин
		Высота напора	30 м вод ст.
Холодильная установка		<i>Пожарный насос</i>	Ручной, ПН-100
Компрессор конденсаторный фреоновый	АК-4ФУ-60/30	Производительность	110—220 л/мин
Количество	2	Высота струи	16—20 м
Холодопроизводительность	60000 ккал/час	Водоснабжение	От берегового водопровода
Электропривод — электродвигатель	АОП-73/6	Грузоподъемные устройства	
		<i>Подъемники</i>	
		Количество	3
		Грузоподъемность	300 кг
		Электродвигатель	АО41-6
		Количество	3
		Мощность	1,0 квт

Число оборотов	930 в мин
Бытовые приборы	
Электрокипятильник	КНД-12М
Мощность	10,5 квт
Напряжение	380 в
Род тока	Переменный
Электроплитка	Двухконфорная
Мощность	1,3 квт
Напряжение	230 в

Отопление

Грелки	Электрические, ГСТ
Мощность	1; 1,5; 2 квт

Вентиляция

Помещений плавучей базы	Естественная
Диаметры вентиляторов (в мм):	
трюмных отсеков	70
машинного отделения	200
жилых, служебных, складских и санитарных помещений	125 и 150

Швартовное устройство

Кнехты чугунные	ГОСТ 4023—58
Количество	10
Шпиль ручной	РШЧ-2000
Тяговое усилие	2 т
Скорость выбирания каната	0,75 м/мин

Буксирное устройство

Буксирные кнехты	ГОСТ 4023—58
Количество	2

Мостковое устройство на береговом борту плавбазы.	
Конструкция	Съемные кронштейны 600×600 мм. Настил из дубовых брусьев 50×180 мм

Радиотелефонная связь

Громкоговорители	ДАГ-1
Количество	6
Мощность	0,25 вт
Телефонные аппараты	ТАК-47С; подключаются к береговой телефонной сети

Весовая нагрузка (в т)

Железобетонный корпус	317,0
Надстройка	148,89
Изоляционные материалы	15,77
Окрасочные материалы	2,0
Мебель и оборудование помещений	2,0
Судовое снабжение	2,18
Дельные вещи	14,95
Судовые устройства	7,82
Системы	3,92
Привальный брус	8,45
Электрооборудование	2,05
Лифты	0,9
Холодильное оборудование	6,55
Команда и обслуживающий персонал	1,25
Запас водоизмещения	16,4
Водоизмещение судна порожнем	550,13
Груз в складах	150,0
Полное водоизмещение судна	700,13