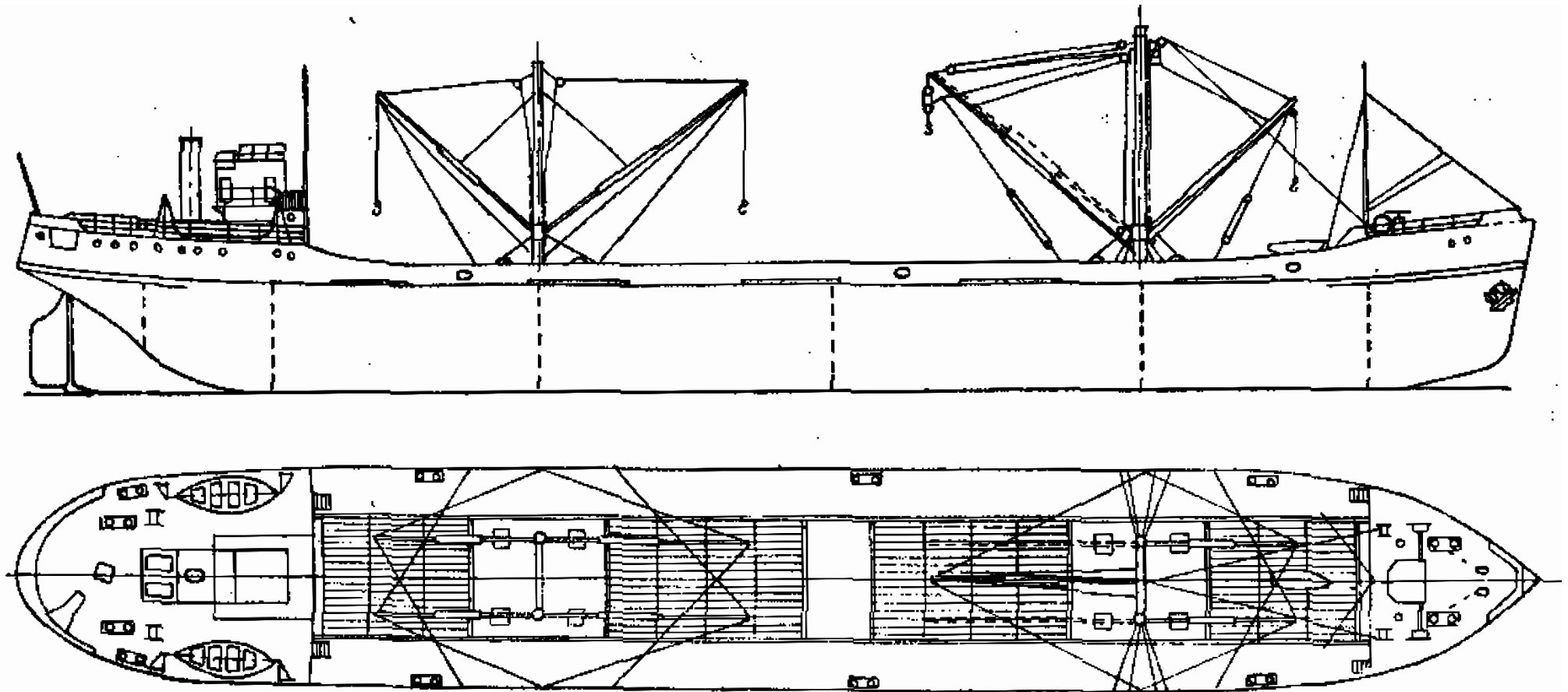
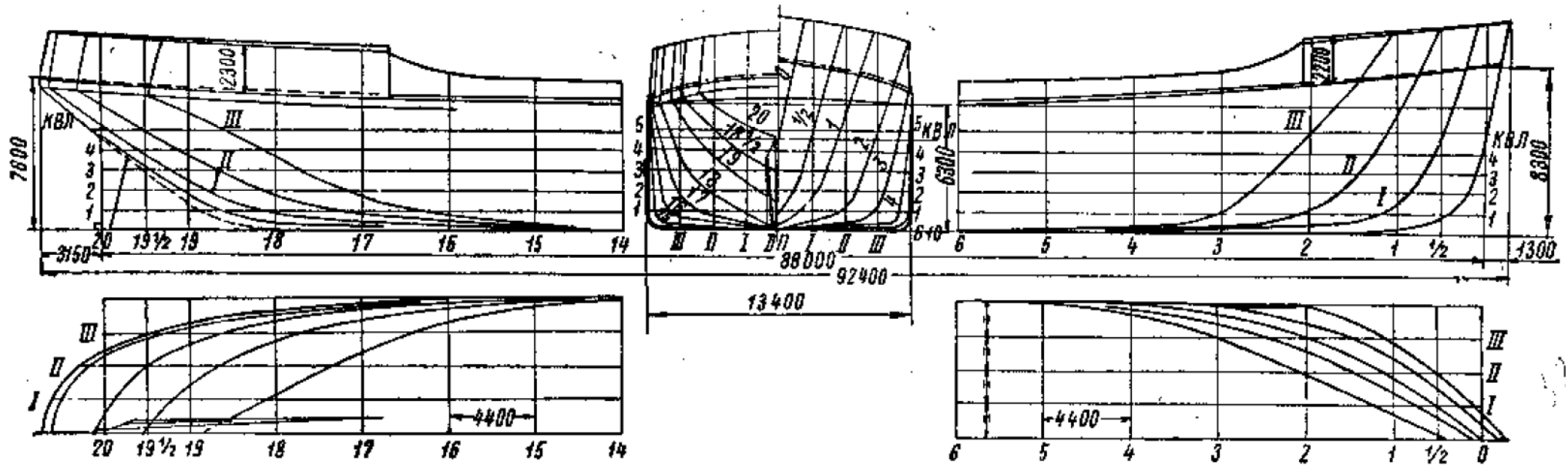


Общий вид



Теоретический чертёж



Постройки
Финской верфи

**ЛИХТЕР СУХОГРУЗНЫЙ НЕСАМОХОДНЫЙ ТИПА «ВАЕНГА»
ГРУЗОПОДЪЁМНОСТЬЮ 3000 Т**

Место постройки	Финляндия
Год постройки	1951-1953
Завод-строитель
Число судов в серии

ОСНОВНЫЕ ПОКАЗАТЕЛИ

Тип судна	несамоходное трюмное грузовое судно
Назначение	грузовые перевозки в устьевых участках рек и прибрежных морских районах
Длина расчётная	88,00 м
Ширина расчётная	13,40 м
Высота борта	6,30 м
Осадка порожнём	1,27 м
Осадка в грузу	4,60 м
Водоизмещение порожём	1190,0 т
Водоизмещение в грузу	4190,0 т
Грузоподъёмность	3000,0 т
Поперечная метацентрическая высота (в грузу)	1,71 м

КОРПУС

Материал корпуса	Ст.4
Тип корпуса	сварной с баком и ютом (имеются ледовое подкрепления)
Коэффициент полноты водоизмещения	0,805
Коэффициент полноты площади ВЛ	0,877
Толщина обшивки	12, 16 и 17 мм
Толщина палубы	8 и 15 мм
<u>Надстройка</u>	
Тип	рубка
Материал	сталь

ЭЛЕКТРОСТАНЦИЯ

Род тока	постоянный
Напряжение	110 В
Тип агрегата	парогенератор
Привод	паровая машина
Число агрегатов	1

Аварийное освещение
Напряжениеот аккумуляторных батарей
12 В**СИСТЕМЫ И ТРУБОПРОВОДЫ**Судно оборудовано:

- тр-дом газоотводным с дымовой трубой;
- системой осушения с паровым вертикальным насосом;
- системой пожаротушения с паровым вертикальным насосом;;
- системой санитарной;
- системой парового отопления от котла.

Топливо

Запас

уголь
50 тВода

Запас

питьевая и питательная
36,0 тКотлоагрегат

Поверхность нагрева

Давление

Паропроизводительность

Число котлов

водотрубный КВ 3
85 м2
15 кг/см2
2000 кг/час
1**РУЛЕВОЕ УСТРОЙСТВО**Рули

Тип

Количество

Рулевая машина

небалансирный
на рудерпосте
1 шт.
паро-ручная**ЯКОРНОЕ УСТРОЙСТВО**Якоря

Тип

Размещение

Число якорей

Тип

Число якорей

становые носовые Холла
в клюзах
2стоп-анкер Адмиралтейский
1Тип подъёмного механизма:

- носового
- кормового

паровой брашпиль
паровой шпиль**ШВАРТОВНОЕ И БУКСИРНОЕ УСТРОЙСТВО**Кнехт двухтумбовый
Канат10 шт.
стальной

МАЧТОВОЕ УСТРОЙСТВО

Фок-мачта	1 шт
Грот-мачта	1 шт
Кормовой флагшток	1 шт

ГРУЗОПОДЪЁМНОЕ УСТРОЙСТВО

Тип	стрела грузовая
Грузоподъёмность	3,0 т
Привод	паровая лебёдка
Количество	6

Тип	стрела грузовая
Грузоподъёмность	5,0 т
Привод	паровая лебёдка
Количество	1

Крепление стрел	П-образные колонны
-----------------	--------------------

СПАСАТЕЛЬНЫЕ СРЕДСТВАШлюпки

Тип	спасательная
Количество	2
Спусковое устройство	вываливающиеся шлюпбалки
Привод	ручной на талях

Тип	деревянная рабочая
Количество	1

<u>Спасательные приборы</u>	спасательные круги и жилеты
-----------------------------	-----------------------------