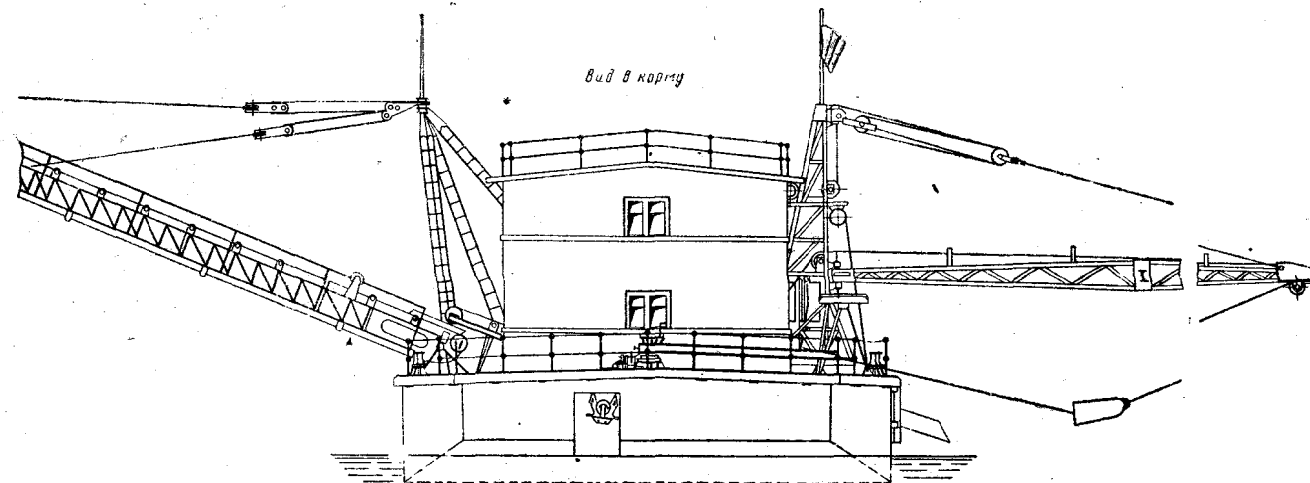
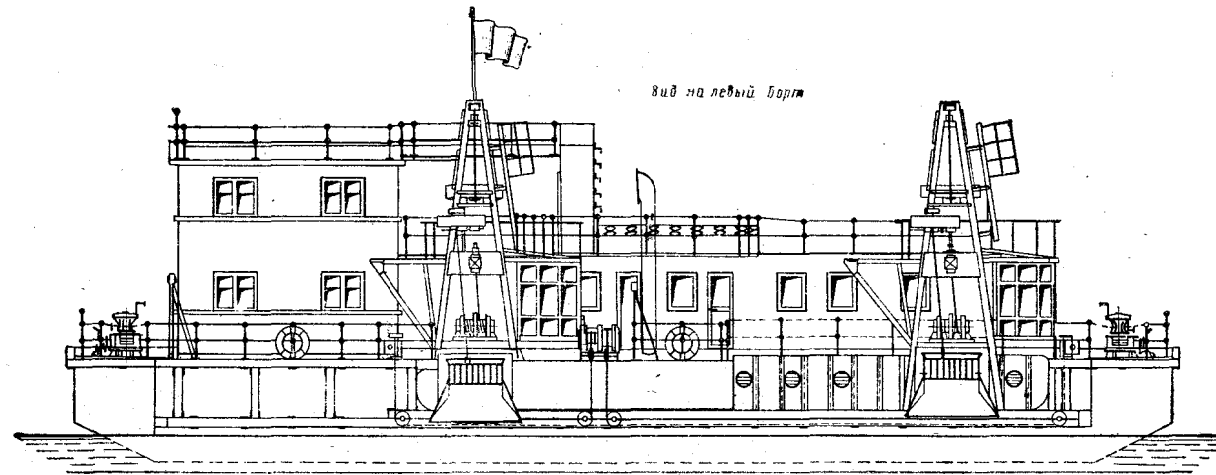
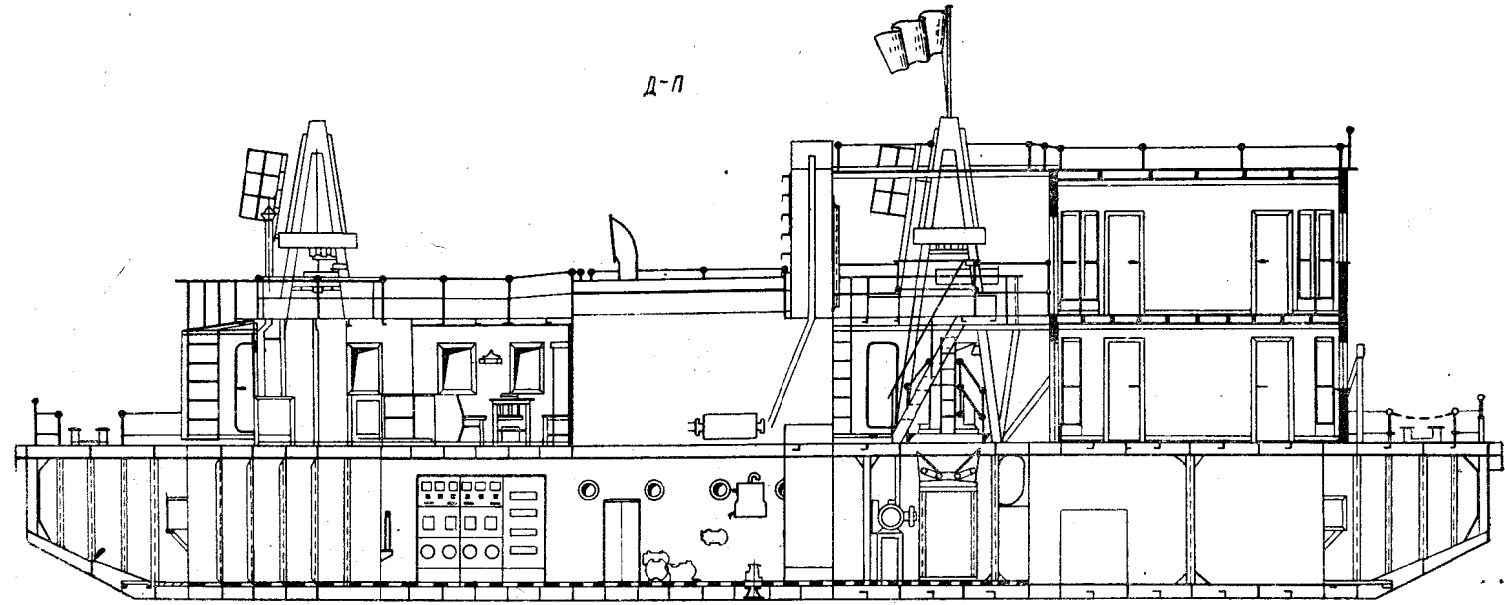


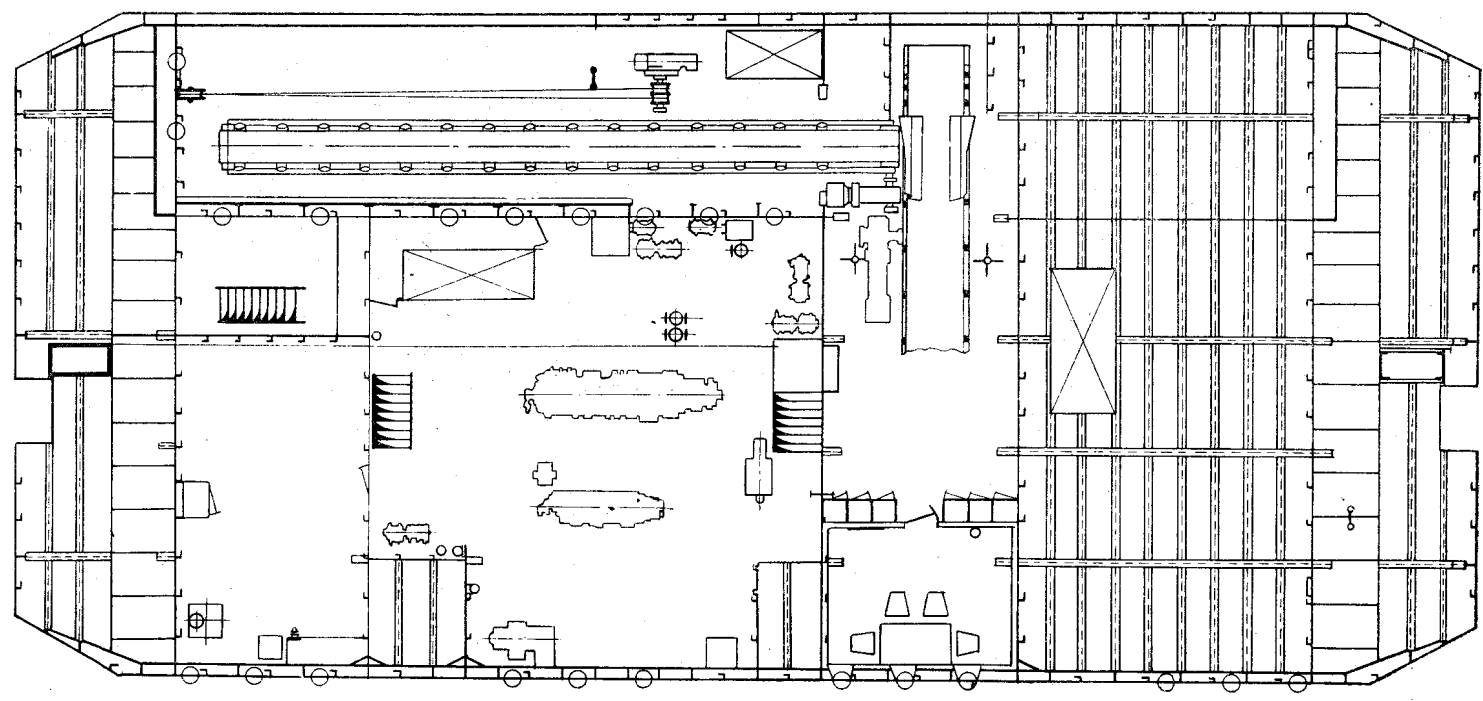
ПЛАВУЧАЯ СКРЕПЕРНАЯ УСТАНОВКА  
ПРОИЗВОДИТЕЛЬНОСТЬЮ 300 т/час. Разряд «Л»

ПРОЕКТ  
№ 1355





План трюма

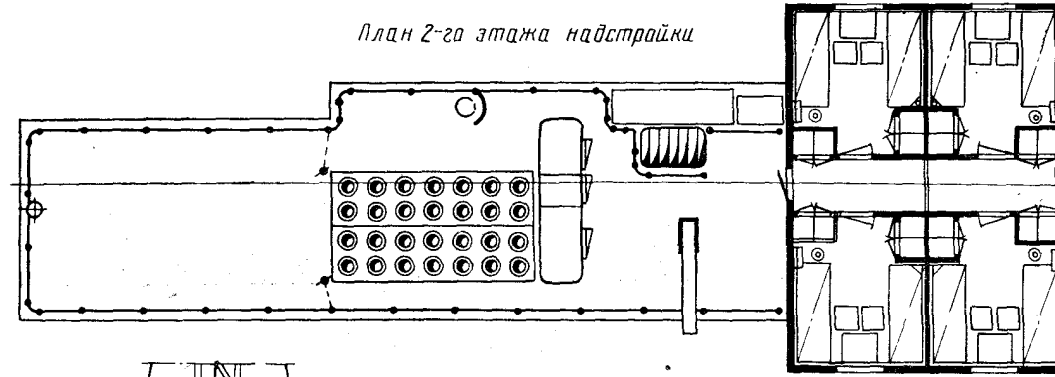


# Библиотека корабельного инженера Е.Л.Смирнова

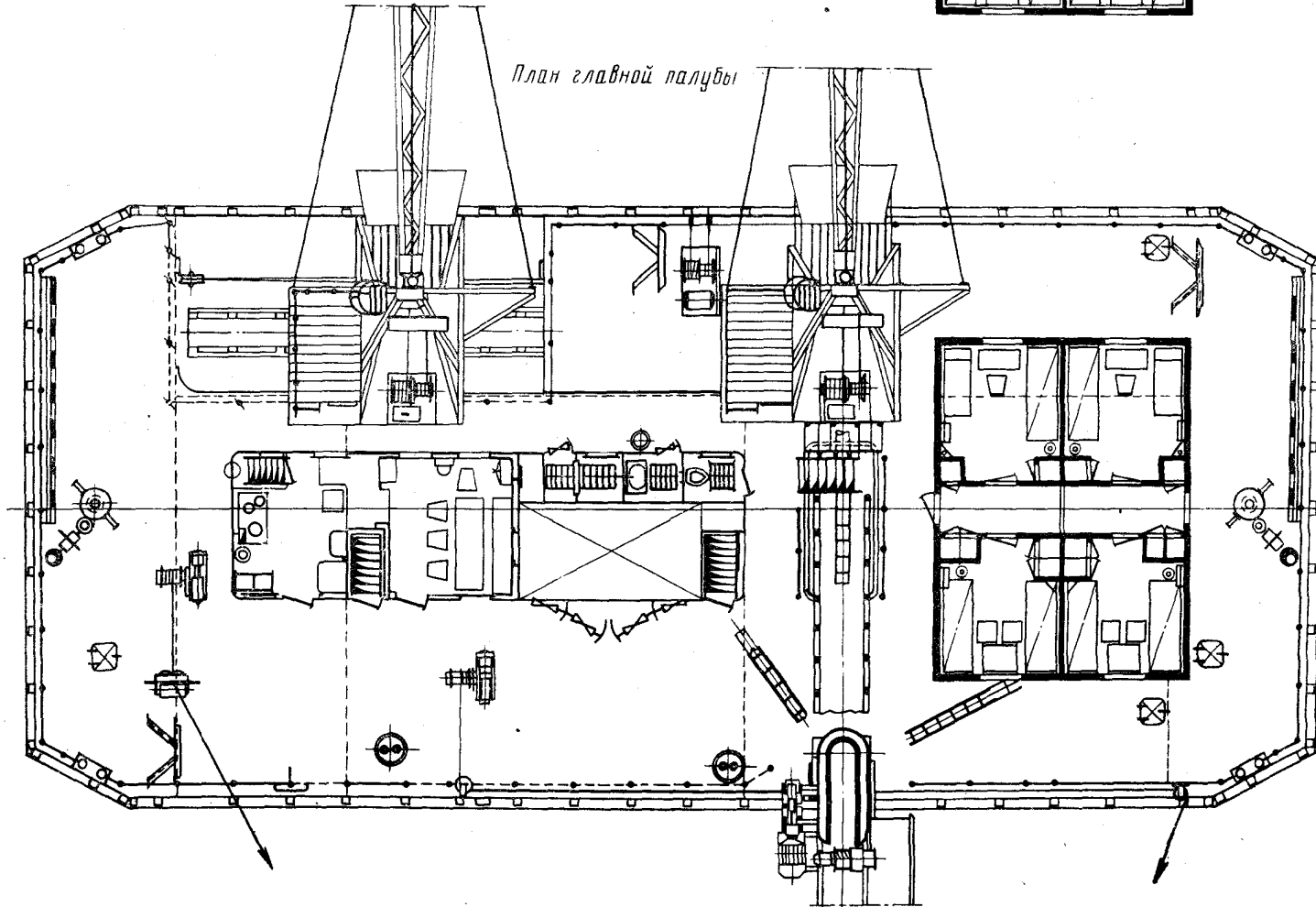
ПЛАВУЧАЯ СКРЕПЕРНАЯ УСТАНОВКА  
ПРОИЗВОДИТЕЛЬНОСТЬЮ 300 т/час. Разряд «Л»

ПРОЕКТ  
№ 1355

План 2-го этажа надстройки



План главной палубы



Проектная организация	ЦПКБ	Мощность	14,0 квт
Дата утверждения проекта	18/II 1957 г.	Число оборотов	1460 в мин
Организация, утвердившая проект	Управление портового хозяйства МРФ	Продольный транспортер (для передачи груза из-под приемного бункера передвижной башни на поперечный транспортер)	
Год постройки головного судна	1960	Производительность (перегрузка песка)	300 т/час
Завод-строитель головного судна	Шиморский СРЗ	Ширина ленты	650 мм
<b>Основные показатели судна</b>		Скорость движения ленты	1,61 м/сек
Тип судна	Плавучий двухбашенный скреперный перегружатель на металлическом понтоне (одна из башен передвижная)	Длина транспортера (между осями барабанов)	12,2 м
Назначение судна	Перегрузка песка и песчано-гравийной смеси	Высота подъема	1,15 м
Длина габаритная	27,39 м	Электродвигатель	АО52-6
Длина расчетная	27,0 м	Мощность	4,5 квт
Ширина габаритная	12,44 м	Число оборотов	950 в мин
Ширина расчетная	12,0 м	Скреперная лебедка	ЛУ-15
Высота расчетная	2,5 м	Тяговое усилие	1336 кг
Высота габаритная	9,2 м	Диаметр каната	15 мм
Водоизмещение с грузом	176,7 т	Электродвигатель	АО72-4
Осадка средняя с грузом	0,61 м	Мощность	20 квт
Производительность перегружателя (перегрузка песка)	300 т/час	Число оборотов	1460 в мин
Максимальный вылет выкидного транспортера	23,8 м	Количество	2
Максимальный вылет скреперных стрел	14,2 м	Электроталь стрелы подъема	ТЭ-2
Общий вес перегружателя без понтона	80, III т	Грузоподъемность	2 т
Габаритные размеры перегружателя:		Высота подъема груза	6 м
длина (в рабочем положении)	27 м	Скорость подъема груза	8 м/мин
ширина (в рабочем положении)	50 м	Электродвигатель	АОС51-6
длина (в положении по-ходному)	40 м	Мощность	2,8 квт
ширина (в положении по-ходному)	12,4 м	Число оборотов	870 в мин
высота	9,2 м	Количество	2
Число мест для команды	14	Электроталь выкидного транспортера	ТЭ-213
<b>Корпус</b>		Грузоподъемность	2 т
Материал корпуса и надстройки	Ст. 3	Электродвигатель	АОС51-6
Жилая надстройка	Деревянная	Мощность	2,8 квт
Система набора	Поперечная	Число оборотов	870 в мин
<b>Механизмы перегружателя</b>		Электроталь лотка	ТЭ-2
Выкидной транспортер (для выдачи груза с поперечного транспортера на берег)		Грузоподъемность	2,0 т
Производительность	600 т/час	Электродвигатель	АОС51-6
Ширина ленты	800 мм	Мощность	2,8 квт
Скорость движения ленты	2,54 м/сек	Число оборотов	870 в мин
Длина транспортера (между осями барабанов)	25,0 м	Количество	2
Максимальная высота подъема	8,55 м	Лебедка передвижная баржи-площадки	ЛУ-15
Электродвигатель	АО73-4	Скорость передвижения	1 м/мин
Мощность	28,0 квт	Тяговое усилие	1336 кг
Число оборотов	1460 в мин	Диаметр каната	15 мм
Поперечный транспортер (для передачи груза с продольного транспортера на выкидной)		Электродвигатель	АО62-6
Производительность (перегрузка песка)	600 т/час	Мощность	7 квт
Ширина ленты	800 мм	Число оборотов	980 в мин
Скорость движения ленты	1,93 м/сек	Лебедка передвижения скреперной башни	
Длина транспортера (между осями барабанов)	10,36 м	Скорость передвижения	5 м/мин
Высота подъема	3,626 м	Тяговое усилие	1200 кг
Электродвигатель	АО63-4	Электродвигатель	АО42-6
		Мощность	1,7 квт
		Число оборотов	930 в мин
		Количество	2
		Вентилятор вытяжной	ЭВР-4
		Производительность	6000 м <sup>3</sup> /час
		Электродвигатель	А42-6
		Мощность	1,7 квт
		Число оборотов	930 в мин
		Пожарный насос	ЗК-9-1
		Производительность	30—54 м <sup>3</sup> /час
		Высота напора	34,8—27 м вод. ст.
		Электродвигатель	А51-2
		Мощность	7,0 квт
		Число оборотов	2890 в мин

**ПЛАВУЧАЯ СКРЕПЕРНАЯ УСТАНОВКА**  
**ПРОИЗВОДИТЕЛЬНОСТЬЮ 300 т/час. Разряд «Л»**

**ПРОЕКТ**  
**№ 1355**

Осушительный насос	ЦНШ-65	Генератор (для зарядки аккумуляторных батарей и освещения)	Г-732 (навешен на главный двигатель 7Д6)
Производительность	26—37 м <sup>3</sup> /час	Мощность	1,2 квт
Высота напора	6—4 м вод. ст.	Напряжение	28 в
Электродвигатель	A51-2	Число оборотов	1350—2700 в мин
Мощность	7,0 квт	Генератор	TCK-1500
Число оборотов	2925 в мин	Мощность	1 квт
Санитарный насос	2К-96	Напряжение	27,5 в
Производительность	10—20 м <sup>3</sup> /час	Число оборотов	3800—5900 в мин
Высота напора	13—10,3 м вод. ст.	Привод	От вала двигателя
Электродвигатель	A32-2	Аккумуляторные батареи	44 10,5/13-2
Мощность	1,7 квт	Напряжение	6СТЭ-128
Число оборотов	2850 в мин	Количество	12 в
Насос питьевой воды	1,5 К-66		6
Производительность	4,5—13 м <sup>3</sup> /час		
Высота напора	12,8—8,8 м вод. ст.		
Электродвигатель	A31-2		
Мощность	1 квт		
Число оборотов	2850 в мин		
Топливоперекачивающий насос	1,5К-66		
Производительность	6—14 м <sup>3</sup> /час		
Высота напора	20,3—14 м вод. ст.		
Электродвигатель	A31-2		
Мощность	1 квт		
Число оборотов	2850 в мин		
Токарный станок			
Электродвигатель	АО51-4		
Мощность	4,5 квт		
Число оборотов	1440 в мин		
Сверлильный станок			
Электродвигатель	АО41-4		
Мощность	1,7 квт		
Число оборотов	1420 в мин		
<b>Электростанция</b>			
Дизель-генератор переменного тока	ДГ-100/1 (У07)		
Мощность	100 квт		
Напряжение	230/400 в		
Дизель	7Д6		
Мощность	150 л. с.		
Число оборотов	1500 в мин		
Генератор	МС-117-4		
Мощность	100 квт		
Число оборотов	1500 в мин		
Вспомогательный дизель-генератор переменного тока	ДГ25/1-2		
Мощность	25 квт		
Напряжение	230/400 в		
Дизель	4Ч 10,5/13-2		
Мощность	40 л. с.		
Число оборотов	1500 в мин		
Генератор	МС-82-4		
Мощность	25 квт		
Напряжение	400 в		
Число оборотов	1500 в мин		
		Отопление	
		Водогрейный котел	ВНИИСТО
		Площадь нагрева	2,46 м <sup>2</sup>
		Топливо	Уголь
		Циркуляция	Естественная
		Якорное устройство	
		Тип якорей	Холла
		Количество и вес якорей	2×0,250 т
		Калибр и длина цепей якорей	2×17 мм×50 м
		Шпиль	РЯШК-17
		Количество	2
		Весовая нагрузка (в т)	
		Металлический корпус и надстройка	66,84
		ка	
		Дерево в составе корпуса	14,43
		Оборудование помещений	1,19
		Окрасочные, цементировочные, изоляционные и отделочные материалы	9,35
		Дельные вещи	1,48
		Судовые устройства и системы	4,63
		Палубные механизмы	0,446
		Инвентарь и снабжение	3,26
		Механизмы машинного отделения	14,0
		Трубопроводы машинного отделения	0,6
		Электрооборудование	2,89
		Технологическое оборудование	30,35
		Запас водоизмещения	6,0
		Доковый вес	163,2
		Провизия	0,3
		Топливо, вода и масло	11,8
		Команда с багажом	1,4
		Полное водоизмещение судна в рабочем состоянии	176,7