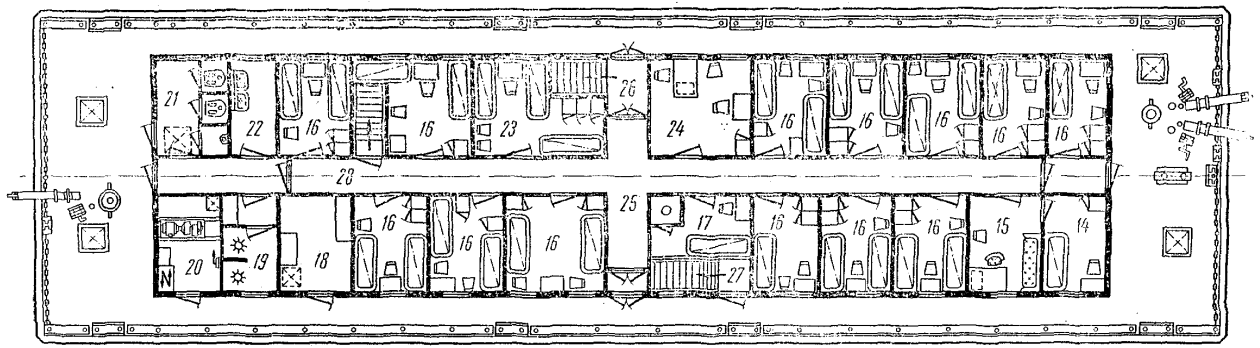
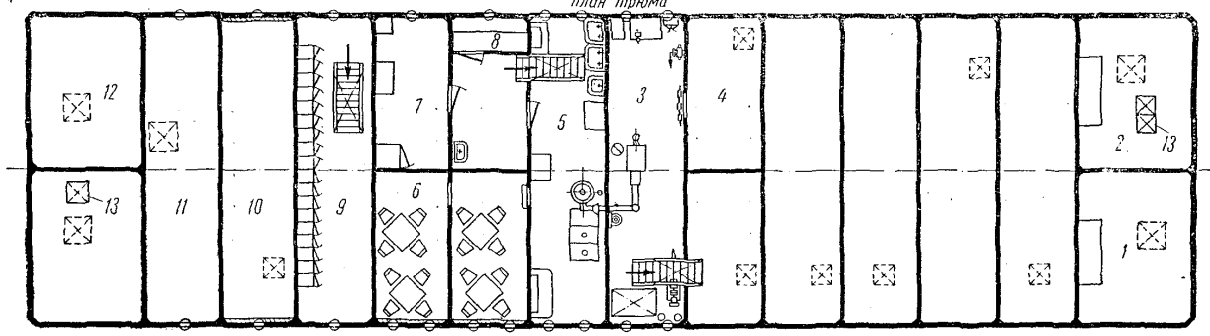


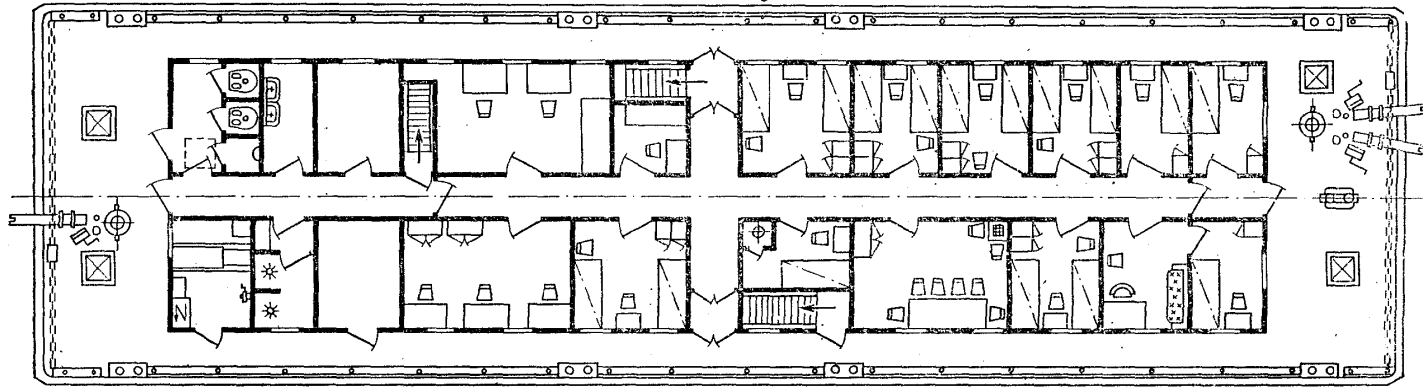
⊗
I вариант
План палубы



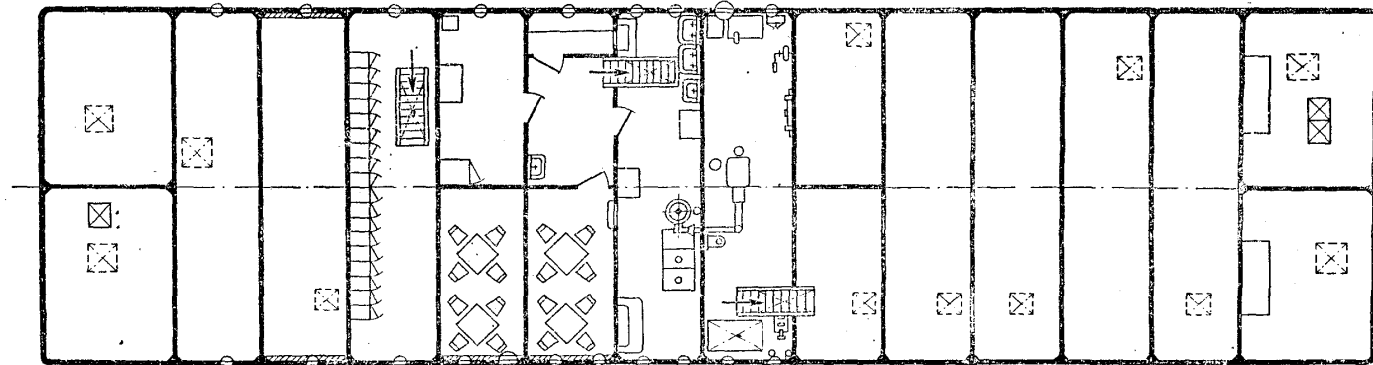
План трюма



II вариант
План палубы



План трюма



Проекты № 70 и 70Б

БРАНДВАХТА НА ЖЕЛЕЗОБЕТОННОМ КОРПУСЕ ДЛИНОЙ 35 м

Автор проекта ЦТКБ (Городец)
 Дата утверждения проекта . . . 26/II 1959 г. (28/V 1960 г.)¹
 Организация, утвердившая проект Верхняя Волжская инспекция Речного Регистра
 Год постройки головного судна 1962
 Завод-строитель головного судна верфь имени Комсомольской Правды

ОСНОВНЫЕ ПОКАЗАТЕЛИ

Тип брандвахты однодечная несамоходная с железобетонным корпусом прямоугольной формы с вертикальными бортами и транцами (нос и корма с подрезами)
 Назначение судна для размещения экипажа земснаряда на 31 человек (первый вариант) или для проживания работников изыскательской партии на 16 человек (второй вариант)
 Разряд судна по Речному Регистру «Р»
 Размеры корпуса расчетные:
 длина 35 м
 ширина 9,6 м
 высота борта 2,8 м
 Размеры судна габаритные:
 длина 35,36 м
 ширина 9,96 м
 высота от ватерлинии до конька крыши 6,43 м (6,65 м)
 Водоизмещение:
 порожнем 274,5 т (239,2 т)
 с грузом 294 т (252,15 т)
 Доковый вес 274,5 т (239,2 т)
 Осадка средняя:
 порожнем 0,915 м (0,8 м)
 с грузом 0,97 м (0,85 м)
 Число спальных мест I вариант 31 II вариант 16 (31)
 В том числе:
 в одноместных каютах 2 4 (3)
 в двухместных каютах 26 12 (28)
 в трехместных каютах 3 — (—)

КОРПУС И НАДСТРОЙКА

Корпус из железобетона марки «300», арматура из стали 3 и 5
 Система набора поперечная (смешанная: продольная — по палубе и днищу, поперечная — по бортам)

Конструкция корпуса секции плоские безребристые, за исключением секций борта цилиндрической части, которые имеют горизонтальное ребро по днищевой кромке

Толщина секций:

днища 65 мм (50 мм)
 бортов 60 мм (50 мм)
 палубы (под надстройкой) 60 мм (40 мм)
 палубы (в оконечностях) 80 мм (40 мм)
 транцев 60 мм (50 мм)
 переборок 50—60 мм (40 мм)

Метод постройки секционный с бетонированием стыков комингса под надстройку на стапеле

Надстройка одноэтажная деревянная

Размеры надстройки:

длина 28,44 м
 ширина 7,14 м
 высота 4,63 м (4,74 м)

Конструкция надстройки панельно-щитовая

ЭЛЕКТРОСТАНЦИЯ

Дизель-генератор²

Марка ЧА 10,5/13 (2 ДГ-7)
 Мощность 6 кВт
 Род тока переменный
 Напряжение 230 в
 Двигатель:
 марка 1Ч 10,5/13 (2Ч 8,5/11)
 мощность 10 л. с.
 число оборотов 1500 в мин
 Генератор:
 марка АПНТ-85
 мощность 6 кВт
 возбуждение самовозбуждение

Станция питания с берега

Напряжение 230 в

ВСПОМОГАТЕЛЬНЫЕ МЕХАНИЗМЫ

Топливный насос

Тип ручной
 Марка РН-1
 Производительность 0,72—1,2 м³/час
 Напор 30 м вод. ст.
 Число двойных ходов 48—80 в мин

¹ Цифры в скобках относятся к проекту № 70Б.

² На брандвахтах последней постройки проекта № 70 устанавливаются дизель-генераторы 2 ДГ-7 с двигателем 2Ч 8,5/11.

Пожарный насос

Тип	ручной переносный
Марка	ПН-100
Производительность	6—12 м ³ /час
Напор	40 м вод. ст.
Число двойных ходов	30—55 в мин

Санитарный насос

Марка	IBC-09
Производительность	1—2,5 м ³ /час
Напор	37—9,5 м вод. ст.
Число оборотов	1450 в мин

Электродвигатель:

марка	АО41-4
мощность	1,7 кВт
напряжение	220 в
род тока	переменный

Санитарный насос

Тип	ручной
Марка	РН-3
Производительность	3,9 м ³ /час
Число двойных ходов	28 в мин

Осушительный насос (используется для прокачки систем отопления)

Тип	ручной
Марка	РН-3
Производительность	3,9 м ³ /час
Число двойных ходов	28 в мин

Фекальный насос

Тип	С-203 (1-BC-09)
Производительность	24 м ³ /час (1—2,5 м ³ /час)
Напор	9 м вод. ст. (37—10 м вод. ст.)
Число оборотов	1450 в мин (1410 в мин)

Электродвигатель:

марка	АО41-4
мощность	1,7 кВт
напряжение	220 в

Фекальный насос (резервный)

Тип	ручной
Марка	РН-3
Производительность	3,9 м ³ /час
Напор	30 м вод. ст.
Число двойных ходов	28 в мин

ОТОПЛЕНИЕ И ВЕНТИЛЯЦИЯ

Котел

Тип	отопительный водяной, ВНИИСТО 11-секционный
Поверхность нагрева	3,42 м ²
Производительность	38 000 ккал/час
Род топлива	твердое
Вентиляция	естественная

ЯКОРНОЕ УСТРОЙСТВО

Якоря

Тип	Матросова (Адмиралтейский)
Количество и вес носовых якорей	2×125 кг (2×200 кг)
Вес кормового якоря	1×75 кг (1×100 кг)
Калибр и длина цепей носовых якорей	15×75 м и 15×50 м (15×75 м и 11×50 м)
Калибр и длина цепей кормового якоря	11×50 м

Шпиль

Тип	ручной
Количество	2
Марка носового	РЯШК-15 (РЯШ-3)
Марка кормового	РЯШК-11 (РЯШ-2)

ПРОЧЕЕ ОБОРУДОВАНИЕ

Кипятильник:

тип	непрерывного действия
марка	КНД-15 (КНД-200)
производительность	180 л/час

Водогрейная колонка:

тип	«Заря»
марка	КД-1
емкость	92 л
производительность	160—180 л/час

Холодильный шкаф:

тип	ЗИЛ, Москва
емкость	165 л
электродвигатель, тип	однофазный
мощность	93 Вт
напряжение	220 в

Стиральная машина:

марка	СМ-1,5
производительность	1,5 кг белья
мощность	0,3 кВт
напряжение	220 в

Фекальная цистерна:

тип	сварная
емкость	1,5 м ³ (2 м ³)

Сточная цистерна:

тип	сварная
емкость	0,7 м ³

Обеззараживающая установка для питьевой воды:

марка	БУВ-30-П
мощность	30 Вт

Радиола ВЭФ «Аккорд»

Телевизор «Рубин А» или «Енисей 1»

ТОПЛИВО И СМАЗКА

Топливо	дизельное
Запас	0,7 т
Топливо	твердое
Бункер емкостью	7,7 м ³
Масло	дизельное
Запас	0,1 т

ВЕСОВАЯ НАГРУЗКА, т

Корпус железобетонный	204,2 (177)
В том числе металл	37,15
Надстройка и обстройка корпуса	45,74 (43,89)
В том числе:	
металл	1,96 (2,96)

изоляция	2,00 (2,0)
Мебель и оборудование	5,54 (4,6)
Судовые устройства	5,82 (5,03)
Судовые системы	5,68 (4,79)
Оборудование МКО	1,89 (2,4)
Оборудование вне МКО	2,22 (3,07)
Электрооборудование	0,71 (0,71)
Окраска и снабжение	2,7 (2,7)
Экипаж с багажом	3,1 (3,1)
Топливо	11,0 (6,0)
Заполнение систем и механизмов	5,62 (3,86)

Итого брандвахта в грузу 294, 2 т (252,15 т)

Библиотека корабельного инженера Е.Л.Смирнова

