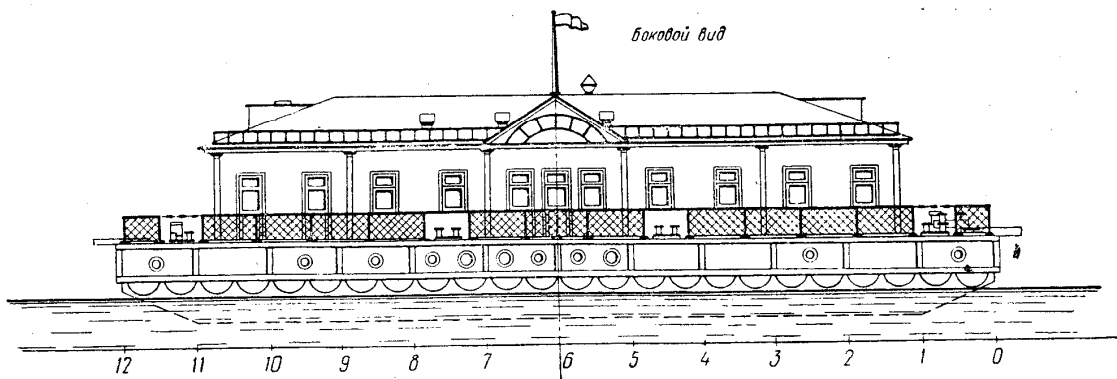


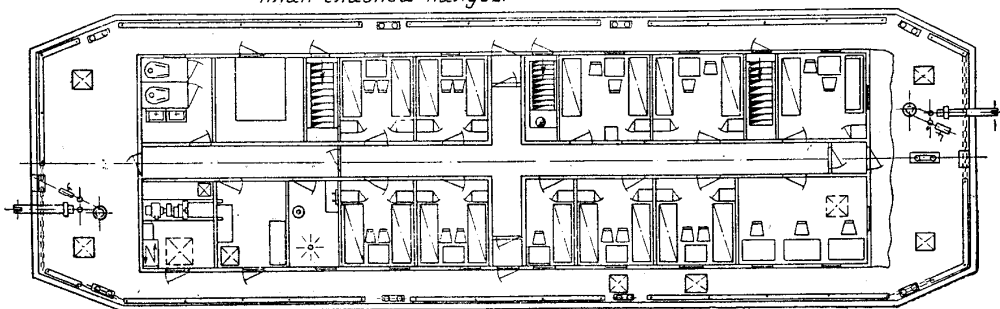
Проект

№ 95

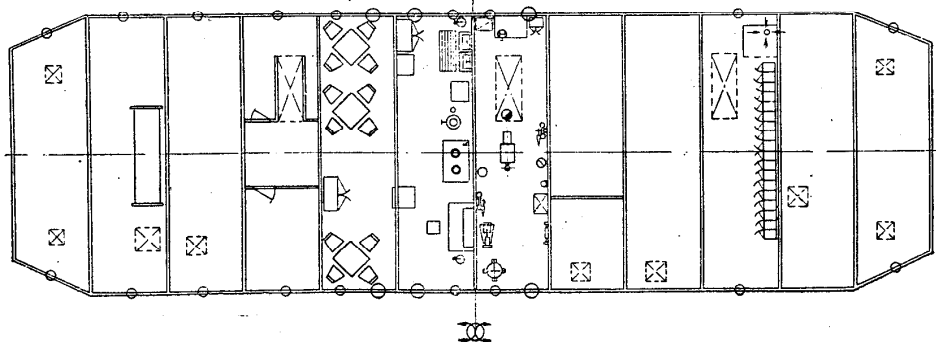
БРАНДВАХТА НА ЖЕЛЕЗОБЕТОННОМ КОРПУСЕ ДЛИНОЙ 28 м



План главной палубы



План трюма



Проект

№ 95

БРАНДВАХТА НА ЖЕЛЕЗОБЕТОННОМ КОРПУСЕ ДЛИНОЙ 28 м

Автор проекта	ЦКТБ
Дата утверждения проекта	11/1 1961 г.
Организация, утвердившая проект	МРФ
Год постройки головного судна	1962
Завод-строитель головного судна	Сокольская судостроительная верфь МРФ

ОСНОВНЫЕ ПОКАЗАТЕЛИ

Тип брандвахты	однодечная несамостоятельная на железобетонном корпусе с деревянной надстройкой
Назначение судна	для размещения работников изыскательской партии в количестве 18 человек
Разряд судна по Речному Регистру	«Р»
Размеры корпуса расчетные:	
длина	28 м
ширина	8,5 м
высота борта	2,0 м
Размеры судна габаритные:	
длина	28,36 м
ширина	8,86 м
высота с обстройкой (над ватерлинией)	6,13 м
Осадка средняя:	
с грузом	0,67 м
носом	0,68 м
кормой	0,65 м
Водоизмещение:	
с грузом	147 т
порожнем	136 т
Доковый вес	136 т
Число спальных мест	18
В том числе:	
в одноместных каютах	8
в двухместных каютах	10

КОРПУС И НАДСТРОЙКА

Корпус	из керамзитбетона
Метод постройки	сборный керамзитбетон (из плоских безребристых плит)
Толщина плит:	
поперечных и продольных переборок	40 мм
днища, бортов, транцев	60 мм
палубы	45 мм
Надстройка:	
тип	одноэтажная
материал	дерево
конструкция	щитовая сборная

Размеры надстройки:	
длина	22 м
ширина	6,5 м
высота	4,18 м

ЭЛЕКТРОСТАНЦИЯ

Дизель-генератор¹

Марка	ДГ-6/1-1
Мощность	6 кВт
Род тока	переменный
Напряжение	230 в
Дизель:	
марка	14 10,5/13
мощность	10 л. с.
число оборотов	1500 в мин
Генератор:	
марка	АПНТ-85
мощность	7,2 кВт
число оборотов	1500 в мин

СУДОВЫЕ ЭЛЕКТРОСЕТИ

Силовая и осветительная сеть:	
род тока	переменный
напряжение	220 в
Станция питания с берега с понижающим трансформатором:	
марка	ТСЗ-10/05
напряжение	380/230 в

ВСПОМОГАТЕЛЬНЫЕ МЕХАНИЗМЫ

Санитарный насос

Марка	1ВС-09
Производительность	1—3,5 м ³ /час
Напор	36—12,5 м вод. ст.
Электродвигатель:	
марка	АО32-4
мощность	1 кВт
напряжение	220 в
число оборотов	1450 в мин

Фекальный насос

Марка	2,5 НФ
Производительность	36—72 м ³ /час
Напор	9,8—6,5 м вод. ст.
Электродвигатель:	
марка	АО42-4
мощность	2,8 кВт
напряжение	220 в
число оборотов	1420 в мин

¹ На головной брандвахте установлен дизель-генератор ДГ-12/1-1.

Насосы ручные топливные

Марка	РН-1
Производительность	0,72—1,2 м ³ /час
Напор	30 м вод. ст.
Число двойных ходов	48—80 в мин

Насосы ручные — санитарный, осушительный и фекальные

Марка	РН-3
Количество	3
Производительность каждого	3,9 м ³ /час
Напор	30 м вод. ст.

Насос ручной пожарный

Марка	ПН-100
Производительность	6—12 м ³ /час
Напор	40 м вод. ст.
Количество ходов	30—55 в мин

Обеззараживающая установка

Тип	фильтр с бактерицидными лампами и кварцевым чехлом
Марка	БУВ-30-П
Количество ламп	3
Количество чехлов	3

Кипятильник

Марка	КНД-15
Производительность	180 л/час

ОТОПЛЕНИЕ

Котел

Тип	отопительный, ВНИИСТО, водяной
Количество секций	9
Поверхность нагрева	2,78 м ²
Производительность	30 000 ккал/час
Род топлива	твердое
Прокачка теплоносителя	осушительным насосом

ЯКОРНОЕ УСТРОЙСТВО

Якоря

Тип	Матросова
Количество и вес	1×0,1 т; 1×0,75 т
Цепи якорные, диаметр	13 мм, 11 мм
Длина цепи	75 м, 50 м

Шпили

Носовой, марка	РЯШК-13
Кормовой, марка	РЯШК-11

РАДИООБОРУДОВАНИЕ

Радиоприемник	радиола «Аккорд»
-------------------------	------------------

ПРОЧЕЕ ОБОРУДОВАНИЕ

Холодильный шкаф:	
тип	ЗИЛ-Москва, ДХ-2М
Стиральная машина	СМ-1,5
Лодка рабочая, количество	1

ТОПЛИВО

Запас твердого топлива	5 т
Запас дизельного топлива	0,7 т

ВЕСОВАЯ НАГРУЗКА, т

Корпус железобетонный	87,5
Надстройка и обстройка корпуса	30,8
Мебель и оборудование	2,1
Судовые устройства и дельные вещи	3,25
Судовые системы	2,79
Оборудование МО	3,41
Оборудование палубное	2,94
Электрооборудование	0,69
Окраска	1,0
Снабжение	1,52
Экипаж с багажом	1,8
Запасы топлива	5,9
Заполнение систем и механизмов	3,34

Итого брандвахта с грузом	147 т
-------------------------------------	-------