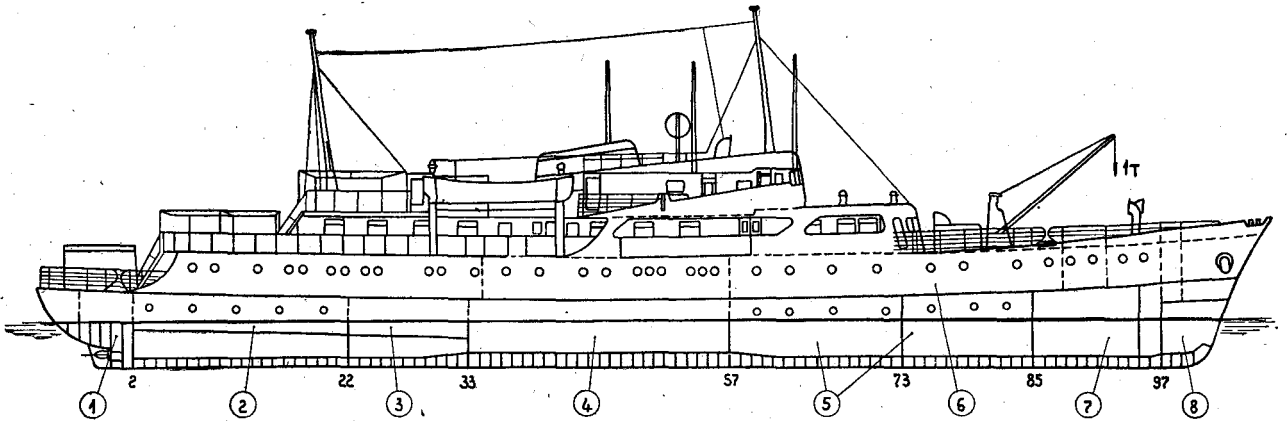
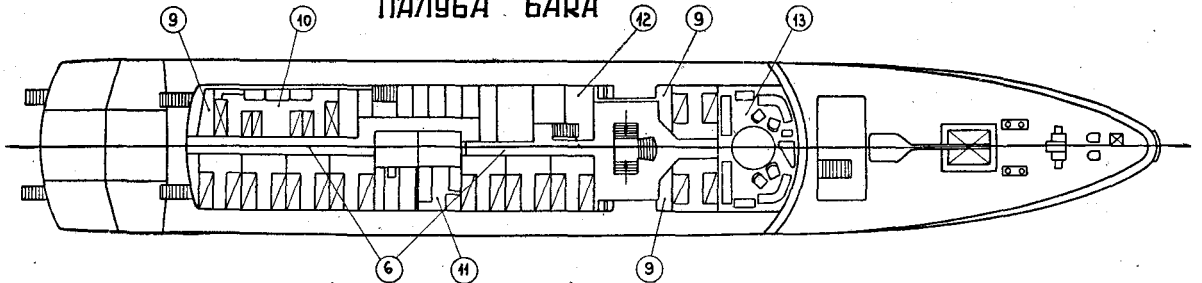


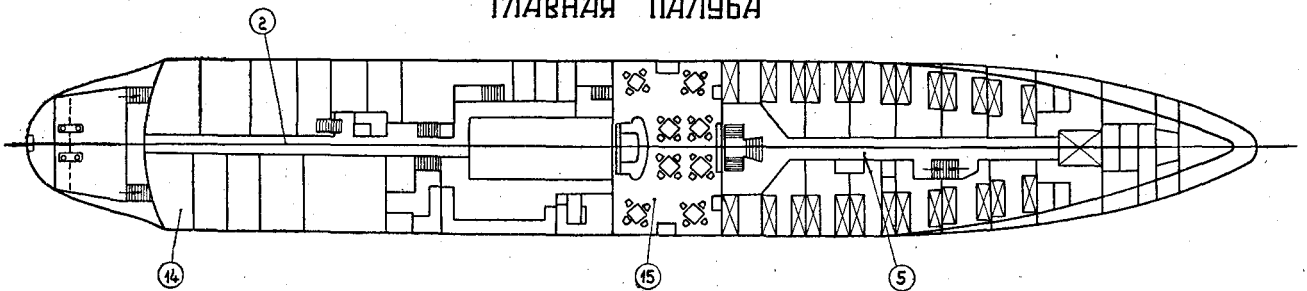
Т/Х „СУЛАК“



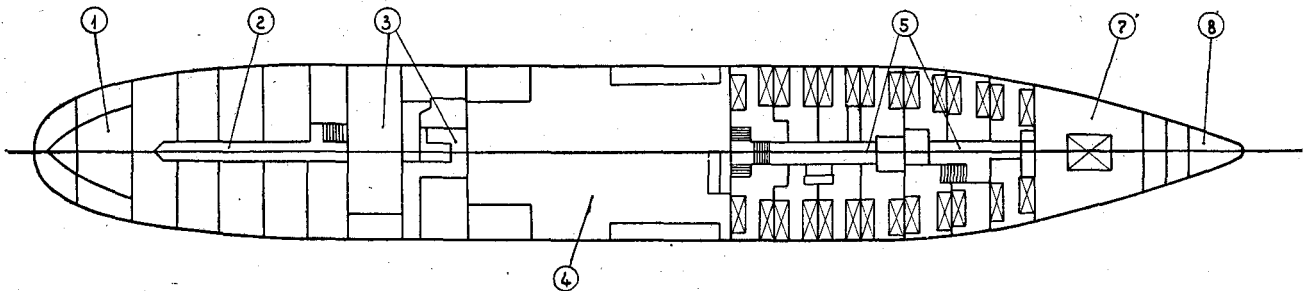
ПЛУБА БАКА



ГЛАВНАЯ ПЛУБА



ПЛАТФОРМА И ТРЮМ



1 — ахтерпик; 2 — помещения экипажа; 3 — провизионные кладовые; 4 — машинное отделение; 5 — каюты туристские; 6 — каюты I кл.; 7 — грузовой трюм; 8 — форпик; 9 — киоск; 10 — каюта матери и ребенка; 11 — почта; 12 — парикмахерская; 13 — салон; 14 — санитарная каюта; 15 — ресторан

Проект и строительный №		1862 (ЦПКБ-1), 200		Грузовместимость и размеры грузовых помещений										
Год и место постройки		1963, СССР, г. Баку		Трюмы				Грузовые люки		Твиндеки				
Завод-строитель		им. Вано Стуруа		Размеры, м		Вместимость, м³		Размеры, м		Шахты				
Конструктивный тип судна		Двухпалубное со средним расположением МО		№	длина	глубина	киповая	насыпью	длина	ширина	длина	высота	киповая	насыпью
Корпус				I	5,75	3,10	98,0	110,0	2,46	2,15			13,9	13,9
Класс Регистра		★ Р 4/1 С		II										
Система набора		Поперечная		III										
Код-во	палуб			IV										
	водонепроницаемых переборок	2		V										
Способ соединения частей корпуса		Сварка		VI										
Непотопляемость		Обеспечивается при затоплении одного любого отсека		Багажные помещения				Диптанки						
							10,6	10,6						
				Общая вместимость грузовых трюмов, шахт, багажных помещений, м³				киповая		насыпью				
								122,5		134,5				
Пассажировместимость														
Кол-во		„Люкс“		I класс		Туристский класс		Кают „Мать и дитя“		Палубн. пассажир.		Мест для сидения		Всего
кают		Нет		9		3		25		—		1		—
мест		Нет		18		6		100		—		4/4		Нет
Экипаж, чел.		26		Кол-во обслуживающего персонала, чел.		9		Кол-во запасных мест		3				
Вместимость балластных танков, м³														
№		Правый борт		Левый борт		№		Правый борт		Левый борт		Стрелы: тип, к-во, грузоподъемность, т		легкие
I		20,4		20,4		XIII						Нет		Нет
II		28,9		28,9		XIV						Нет		Вылет стрел за борт, м
III		26,0				XV						Нет		—
IV		41,9				XVI						Нет		—
V		42,3		42,3		XVII						Нет		—
VI		60,9				XVIII						Нет		—
VII		25,0				XIX						Нет		—
VIII						XX						Нет		—
IX						XXI						Нет		—
X						XXII						Нет		—
XI						Ф/п		19,0				Нет		—
XII						А/п		47,1				Нет		—
Грузовое устройство														
Лебедки: тип, количество, грузоподъемность, т		Легкие		Нет		Вылет стрел за борт, м		—				Нет		—
Краны: тип, количество, грузоподъемн., т		1×1,5		Вылет стрел за борт, м		7,3						Нет		—
Тип люковых закрытий		Металлическая крышка на шарнирах												
Спасательные средства														
Шлюпки: к-во, вместимость, чел.		моторные		Нет		2×42						Нет		—
		с ручным механическим приводом		2×42								Нет		—
		гребные		Нет								Нет		—
Шлюпбалки (тип)		Гравитационные										Нет		—
Лебедки		ЛЭРШ-10										Нет		—
Плоты		Надувные ПСН-10 10×10										Нет		—
Приборы		Нет										Нет		—
Нагрудники		170										Нет		—
Жилеты												Нет		—
Балластно-осушительные и противопожарные средства														
Водоотливные		Противопожарные		Паротушение		МО, топливные цистерны в МО						Вентиляция		Искусственная и естественная
Кол-во и тип насосов		1 — ЭНП 4/1 1 — ВЦНС 80/1		1 — ЭПЖН-8 1 — ЭЦН-3а/1		Пенотушение		МО				Кондиционирование воздуха		Пассажирские, жилые и служебные помещения, салон, ресторан и столовая
Поддача, м³/ч		1×25 1×50		1×20 1×50		Другие виды тушения		Хим. жидкости. (бром этилов.) — МО, топливные танки, трюм, багажная и малярная				Отопление		Паровое — санитарн. и хоз. помещения эл., радио- и штурм. рубки
Напор, м вод. ст.		2—30		2—50		Система пожарной сигнализации								
Привод		1×5 квт 1×11 квт		1×8 квт 1×15 квт		Сепаратор трюмных вод, м³/ч		Нет						

Силовая установка												
Главный двигатель: тип, марка, год постройки и заводской №				Котлы		Вспомогательные						
				Тип и количество		Один, водотрубный типа КВЦ-15/8						
Два дизеля 8СРН 24/36 типа R8DVI36А з-да SKL г. Магдебург 1959, ГДР, №				Поверхность нагрева, м ²		1×15						
				Паропроизводительность, т/ч		1×0,45						
Мощность, э. л. с.				2×420		об/мин		365				
				Тип передачи		Прямая						
Дистанционное управление				Из ЦПУ в МО								
Класс Регистра				★ РСМ								
Тип и к-во				Нет		Нет		Нет				
				Мощность, квт		—		—		—		
Напряжение, в				—		—		—				
об/мин				—		—		—				
Род тока				—		—		—				
Валопровод												
Гребной вал:		d, мм		l, м								
с облицовкой		160		6,83								
без облицовки		138										
Промежуточный вал		125		4,47								
Материал дейдвудного подшипника		Бронзовые втулки, облицованные резиной										
Гребные винты: количество и тип												
Два цельнолитых												
Количество лопастей		Четыре										
Диаметр и шаг, мм		1400; 1300										
Дисковое отношение		0,600										
Материал		Латунь										
Вес, кг		2×420										
Число, об/мин		365										
Электростанция												
Генераторы					Двигатели							
Тип		К-во, мощн., квт		Род тока		Тип		К-во, мощн., э. л. с.		об/мин		
DG-B 17/8 D		3×63		Перем.		4DV-224 (4Ч 17,5/24)		3×100		750		
МС 82-4		1×25		"		4Ч 10,5/13		1×40		1500		
Напряже-ние, в	силовой сети		220		Установленная мощность электрооборудования, квт			975				
	освещения		127									
	отопления		220									
Топливо, масло, вода												
Топливо, т		Полный запас		Суточный расход		Удельный расход, г/э. л. с. ч		Рефрижераторная установка		Установка кондиционирования воздуха		
				на стоянке							на ходу	
		дизельное		28,8							0,6	
		тяжелое дизельное										
		котельное										
Масло, т								К-во, тип и назначение		АК-ФУ-60		
								Две АК-2ФВ-8/4 для охлаждения провиз. камер				
								Хладагент		Фреон-12		
								Фреон-12		Фреон-12		
Вода, т								Производительность, ккал/ч		2×4000		
								2×60 000				
								Температурный режим, °С				
								Автоматика		Имеется		
								Имеется		Имеется		
								К-во и объем, м ³				
								провизионных камер		1×4,0; 1×2,8; 2×4,8		
								рефрижераторных трюмов		1×12,7; 1×4,7		
								Нет		Нет		
Радиостанция												
Передатчик		Приемник		Диспетчерский передатчик		„Акация“						
Главный		„Ерщ-Р“		„Волна“		Шлюпочный передатчик		„Шлюп“				
Эксплуатационный		Нет		„Волна“		Автоаларм		Нет				
Комбинированный		См. главный		—		Автодатчик сигналов		АПСТБ-2				
Аварийный		АСП-2-0,06		ПАС-2		Радиотрансляция		КВУ-100С				
Общественные помещения для пассажиров												
Наименование		Кол-во мест		Наименование		Кол-во мест		Наименование		Кол-во мест		
Ресторан		32		Киоск (три)								
Салон		19										
Парикмахерская (одна)												
Почта (одна)												

ДОПОЛНИТЕЛЬНЫЕ СВЕДЕНИЯ

¹ В состав дедвейта 498 т входит, кроме 50 т груза, 197 т товарной пресной воды, перевозимой в балластных танках

СПИСОК
серии судов типа т/х „Сулак“

№ п/п	Наименование судов	Год и место постройки, строительный номер	Отличительные особенности от головного судна серии	Примечание
1	т/х „Черноморец“	1964, СССР, г. Баку, з-д им. Вано Стурца, № 201		
2	т/х „Худат“	1965, то же, № 202		







A