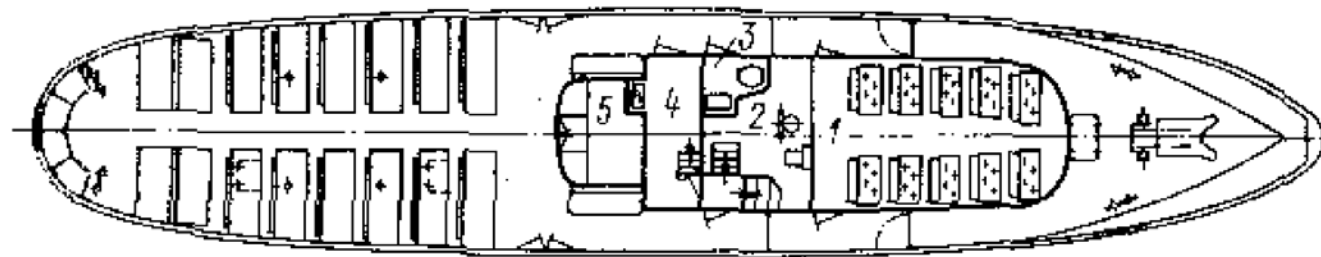


План главной палубы

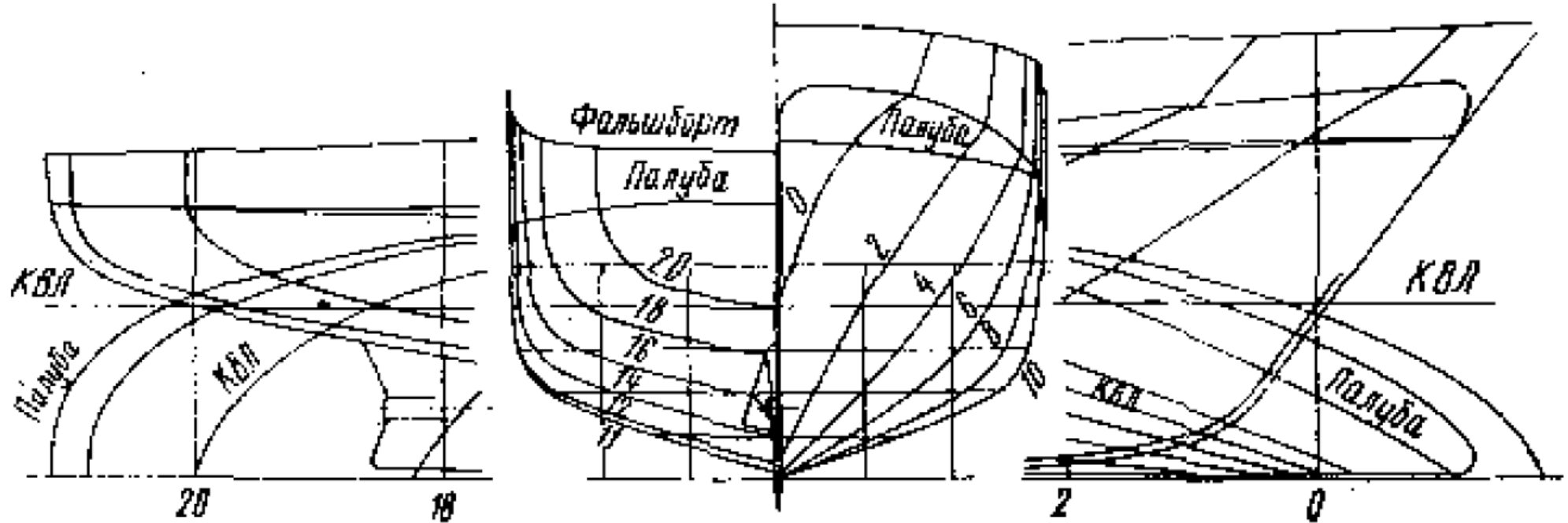


План трюма



1 — салон; 2 — рулевая рубка; 3 — туалет; 4 — шахта машинного отделения; 5 — буфетный киоск; 6 — ценной ящик; 7 — шкиперская; 8 — служебное помещение; 9 — машинное отделение; 10 — цистерна для топлива; 11 — цистерна для пресной воды; 12 — румпельная.

Теоретический чертёж



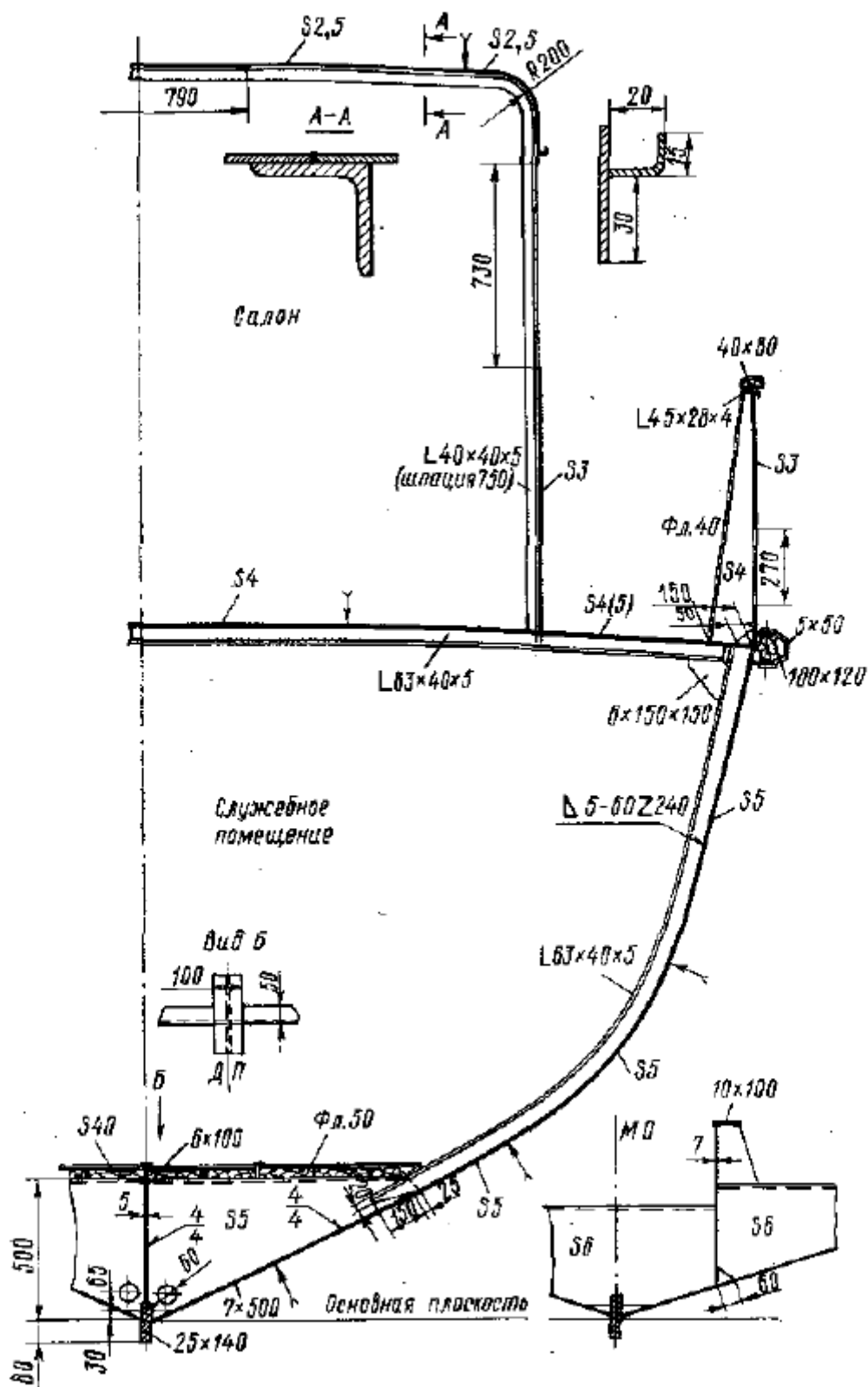
Место постройки	г.Одесса, г.Батуми и г.Херсон
Год постройки	1955
Автор проекта	ЦПКБ-3 ММФ
Завод-строитель	Одесский СРЗ №1 Батумский СРЗ Херсонский СРЗ
Класс Морского Регистра СССР	Р 4/1 С
Число судов в серии	76
Название головного судна	АРКАДИЯ

ОСНОВНЫЕ ПОКАЗАТЕЛИ¹

Тип судна	цельнометаллический теплоход со стальным корпусом
Назначение	пассажирские перевозки в акваториях портов и в прибрежных морских районах
<u>Район эксплуатации:</u>	
- удаление от берега	до 2 миль;
- удаление от места убежища	до 15 миль;
- волнение	до 3 баллов;
- ветер	до 5 баллов.
Длина наибольшая	24,10 м
Длина расчётная	21,00 м
Ширина расчётная по КВЛ	4,40 м
Ширина по палубе	4,50 м
Ширина габаритная	4,74 м
Высота борта	2,10 м
Осадка в грузу габаритная	1,57 м
Осадка средняя при водоизмещении 54,30 т	1,43 м.
<u>Поперечная метацентрическая высота:</u>	
- при водоизмещении 44,30 т	0,94 м;
- при водоизмещении 54,30 т	0,70 м.
<u>Координаты ЦТ по результатам опытного кренования (водоизмещении 43,55 т):</u>	
- по длине от миделя	0,25 м;
- по высоте от ОП	1,75 м.
Водоизмещение порожнём	44,30 т
Водоизмещение в грузу	54,30 т
Пассажировместимость	90 чел
Скорость полного хода	18,9 км/час
Экипаж	5 чел

¹ По архивным материалам Бюро корабельных инженеров

Конструктивный мидель-шпангоут



КОРПУС

Материал корпуса		сталь
Тип корпуса		сварной
Шпация		500 мм
Расположение переборок в корпусе		4
<u>Деление на отсеки:</u>		
1 - форпик;		
2 – служебное помещение;		
3 – машинное отделение;		
4 – отсек водяных цистерн;		
5 – ахтерпик.		
<u>Толщина обшивки корпуса:</u>		
- килевой пояс	7,0 мм;	
- борта, скула и днище	5,0 мм;	
- ширстрек в носу	7,0 мм;	
- ширстрек в средней части	6,0 мм;	
- ширстрек в корме	5,0 мм;	
- поперечные переборки (обшивка)	5,0 мм;	
- поперечные переборки (нижний пояс)	6,0 мм	
<u>Настил палубы:</u>		
- стрингер	5,0 мм;	
- остальное	4,0 мм.	
<u>Надстройка</u>		
Материал		сварная сталь
<u>Толщина обшивки надстройки:</u>		
- обшивка и комингсы	3,0 мм;	
- шахта МО	4,0 мм;	
- крыша	2,5 мм	
<u>Изоляция</u>		
Материал		тепловая зиспанзит S=20 мм

ГЛАВНЫЙ ДВИГАТЕЛЬ

<u>Тип главного двигателя²</u>	рядный дизель 3Д6С
Диаметр цилиндра	150 мм
Ход поршня	180 мм
Число цилиндров	6
Мощность	150 э.л.с
Число оборотов	1500 об/мин
Число двигателей	1

² на отдельных судах данного проекта устанавливался V-образный дизель 3Д12 мощностью 300 л.с.

<u>Тип передачи</u>	реверс-редукторная
<u>Передаточное отношение</u>	
- на передний ход	1:3,07;
- на задний ход	1:2,96
<u>Система пуска</u>	электростартером
<u>Система управления</u>	дистанционная (реверсом - через сервомотор)

ВАЛОПРОВОД И ДВИЖИТЕЛЬ

<u>Вал гребной</u>	
Материал	сталь 40У
Диаметр вала	75 мм
Диаметр шеек вала	78 мм

<u>Вал упорный</u>	
Материал	сталь 40У
Длина	650 мм
Диаметр вала	80 мм
Диаметр шеек вала	100 мм

<u>Вал промежуточный</u>	
Материал	сталь 40У
Диаметр вала	75 мм
Диаметр шеек вала	80 мм

<u>Подшипники:</u>	
- упорный шариковый	1 шт.
- опорный шариковый	2 шт.
- дейдвудный резино-металлический	2 шт.

<u>Тип движителя</u>	гребной винт фиксированного шага
Материал	латунь
Диаметр	950 мм
Число лопастей	4
Число оборотов	489 об/мин
Масса	64 кг
Число движителей	1

ЭЛЕКТРОСТАНЦИЯ

<u>Генератор</u> (навешен на главный двигатель)	Г-732
Мощность	1,2 кВт
Род тока	постоянный
Напряжение	24 В
Число генераторов	1

<u>Стартер</u> (навешен на главный двигатель)	СТ-712
Мощность	15 л.с.
Род тока	постоянный
Напряжение	24 В

Число стартёров	1
<u>Преобразователь</u>	ОП120Ф3
Мощность	15 л.с.
Род тока	постоянный/переменный
Напряжение	24/127В
Число преобразователей	1
<u>Аккумуляторные батареи</u>	
Тип	6СТЭ128
Количество	6

СИСТЕМЫ И ТРУБОПРОВОДЫ

Судно оборудовано:

- трубопроводами топлива, масла, и водяного охлаждения дизелей;
- трубопроводом прокачки дейдвуда;
- газоотводным трубопроводом;
- системой осушительной;
- системой водяного пожаротушения;
- системой пенотушения машинного отделения;
- системой питьевого водоснабжения;
- системой забортного водоснабжения унитаза;
- сточно-фановой системой открытого типа;
- вентиляцией МО (всасывание дизелем);
- естественной вентиляцией помещений в корпусе и надстройке.

<u>Топливо</u>	дизельное
Вместимость цистерн (общая)	2,08 м3
Количество цистерн	2

ОБОРУДОВАНИЕ СИСТЕМ

<u>Насос осушительной</u>	приводной от главного двигателя вихревой ,5В-1,8
Производительность насоса	11-17 м3/час
Число насосов	1
<u>Насос осушительной системы</u>	ручной резервный БКФ-4
Производительность насоса	33-59 л/мин
Число насосов	1
<u>Насос противопожарной системы</u>	приводной от главного двигателя вихревой ,5В-1,8
Производительность насоса	11-17 м3/час
Число насосов	1
<u>Насос топливоподкачивающий</u>	ручной БКФ-2
Производительность насоса	15-23 л/мин
Число насосов	1
<u>Насос пресной (питьевой) воды</u>	ручной БКФ-2
Производительность насоса	15-23 л/мин
Число насосов	1

<u>Насос заборной воды</u>	ручной БКФ-2
Производительность насоса	15-23 л/мин
Число насосов	1

<u>Цистерна масляная</u>	
Ёмкость	200 л.
Число цистерн	1

<u>Цистерна водяная</u>	
Ёмкость	0,65 м3
Число цистерн	2

<u>Цистерна водяная расходная</u>	
Ёмкость	0,05 м3
Число цистерн	1

<u>Цистерна пенообразователя</u>	
Ёмкость	0,10 м3
Число цистерн	1

РУЛЕВОЕ УСТРОЙСТВО

<u>Рули</u>	
Тип	подвесной балансирный
Площадь пере	0,77 м2
Количество	1
<u>Рулевая машина</u>	
Тип	ручная с червячным секторным механизмом
Проводка	валиковая

ЯКОРНОЕ УСТРОЙСТВО

<u>Носовое</u>	
Тип якорей	Холла
Масса якорей	100 кг
Число якорей	2
Калибр цепи	15 мм
Длина цепи	100 м
Тип механизма	брашпиль ручной типа МЧС
Тяговое усилие	700 кг
<u>Кормовое</u>	
Тип якорей	стоп-анкер
Масса якорей	40 кг
Число якорей	1
Материал якорного каната стоп-анкера	сталь
Длина якорного каната	50 м
Диаметр якорного каната	9,5 мм

ШВАРТОВНОЕ УСТРОЙСТВО

Кнехт	4 шт.
Канат	пеньковый
Длина каната	30 м
Окружность каната	75 мм

МАЧТОВОЕ УСТРОЙСТВО

Мачта трубчатая	1 шт.
-----------------	-------

СИГНАЛЬНЫЕ СРЕДСТВАСветовые - сигнально-отличительные фонари

Топовый	1 шт.
Круговой	1 шт.
Бортовой зелёный	1 шт.
Бортовой красный	1 шт.
Кормовой	1 шт.
Ратьер	1 шт.

Звуковые

Электросигнал типа «ПОБЕДА»	1 шт.
-----------------------------	-------

СПАСАТЕЛЬНЫЕ СРЕДСТВАСпасательные приборы

Тип	спасательные плоты на 16 чел
Количество	2
Тип	спасательные плоты на 14 чел
Количество	2
Тип	спасательные круги
Количество	6
Тип	нагрудники
Количество	97
Тип	нагрудники детские
Количество	10

РАДИОНАВИГАЦИОННЫЕ СРЕДСТВАРадиоаппаратура

Тип	диспетчерская радиостанция ЦНИИМФ
Количество	1
Тип	усилитель НИНАП 10 Вт
Количество	1
Тип	универсальный проигрыватель УП-1
Количество	1

ПРОТИВОПОЖАРНЫЕ СРЕДСТВА

Огнетушитель углекислотный	2 шт.
Ящик для песка	1 шт.
Кошма	1 шт.

ВЕСОВАЯ НАГРУЗКА

Металлический корпус	15,50 т
Надстройка и рубка	2,38 т
Тенты	0,84 т
Фальшборт и леера	1,46 т
Привальный брус	0,54 т
Оборудование открытых палуб	0,59 т
Отделка, изоляция и покрытия с отоплением и вентиляцией	4,07 т
Якорное устройство	1,46 т
Рулевое устройство	0,49 т
Швартовное устройство	0,08 т
Спассредства	0,79 т
Рангоут и такелаж	0,08 т
Главные двигатели и оборудование МО	5,87 т
Валопроект с дейдвудом	0,74 т
Системы	0,70 т
Электрооборудование	0,10 т
Окраска	0,66 т
Цементировка с балластом	5,92 т
Инвентарное снабжение	0,51 т
Прочие статьи	0,99 т
Всего:	43,80 т

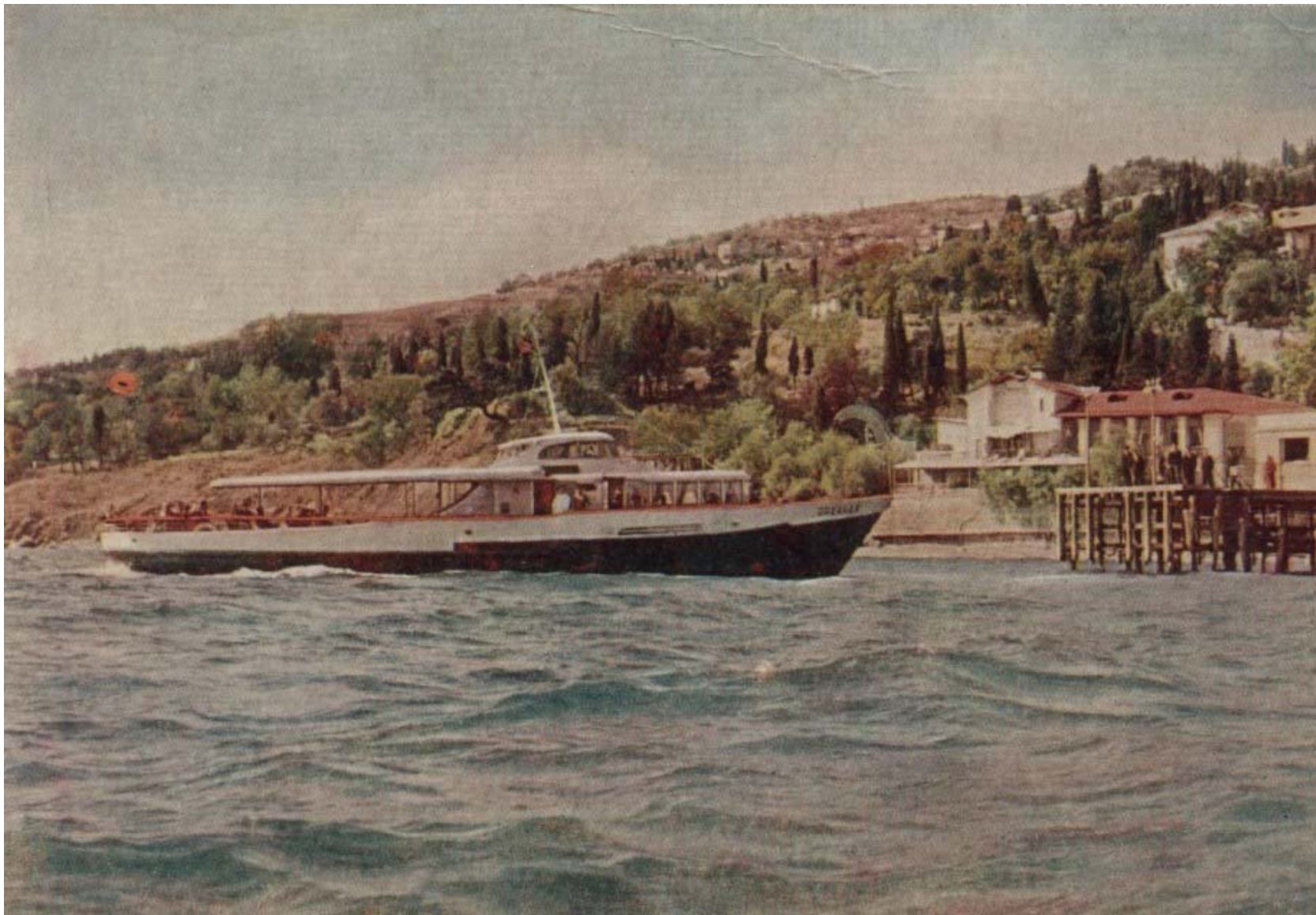
ДЕДВЕЙТ

Пассажиры	6,75 т
Экипаж	0,30 т
Топливо	1,70 т
Масло	0,18 т
Вода питьевая	1,30 т
Провизия	0,10 т
Всего дедвейт:	10,33 т

Список судов

Название	Год постройки	Строительный номер	Завод и место постройки	Примечание
Сокол	1953	1	СРЗ Херсон	списан в 1971 г.
Аркадия	1953	1	СРЗ 1, Одесса	списан в 1973 г.
Озерейка	1953	2	СРЗ 1, Одесса	
Алупка	1957	3	СРЗ 1, Одесса	списан в 1973 г.
Анапа	1957	4	СРЗ 1, Одесса	
Бугаз	1957	5	СРЗ 1, Одесса	
Викторовка	1957	6	СРЗ 1, Одесса	
Дарсан	1957	7	СРЗ 1, Одесса	Списан в 1972 г.
Дофиновка	1957	8	СРЗ 1, Одесса	списан в 1973 г.
Ильичевка	1957	9	СРЗ 1, Одесса	
Ливадия	1957	10	СРЗ 1, Одесса	списан в 1973 г.
Лузановка	1957	11	СРЗ 1, Одесса	
Санжейка	1957	12	СРЗ 1, Одесса	
Терренкур	1957	13	СРЗ 1, Одесса	списан в 1973 г.
Фонтанка	1957	14	СРЗ 1, Одесса	
Черноморка	1957	15	СРЗ 1, Одесса	Списан в 1973 г.
Крыжановка	1958	16	СРЗ 1, Одесса	
Малая Земля	1958	17	СРЗ 1, Одесса	
Махачкала	1958	18	СРЗ 1, Одесса	
Маяк	1958	19	СРЗ 1, Одесса	
Октябренок	1958	20	СРЗ 1, Одесса	списан в 1973 г.
Ореанда	1958	21	СРЗ 1, Одесса	
Отдых	1958	22	СРЗ 1, Одесса	
Отрада	1958	23	СРЗ 1, Одесса	
Пальма	1958	24	СРЗ 1, Одесса	затонул в порту Сочи в 1997 г.
Прибой	1958	25	СРЗ 1, Одесса	
Форос	1958	26	СРЗ 1, Одесса	списан в 1972 г переведён в Москву
Алушта	1959	27	СРЗ 1, Одесса	
Анапа	1959	28	СРЗ 1, Одесса	
Анапа	1959	29	СРЗ 1, Одесса	
Артек	1958	30	СРЗ 1, Одесса	
Геленджик	1959	31	СРЗ 1, Одесса	
Гурзуф	1959	32	СРЗ 1, Одесса	
Кастрополь	1959	33	СРЗ 1, Одесса	
Кафа	1959	34	СРЗ 1, Одесса	списан в 1973 г.
Ялтинец	1960	35	СРЗ 1, Одесса	
Горн	1960	36	СРЗ 1, Одесса	
Салют	1960	37	СРЗ 1, Одесса	
Ленинец	1961	38	СРЗ 1, Одесса	
Пионер	1961	39	СРЗ 1, Одесса	
Яша Гордиенко	1964	40	СРЗ 1, Одесса	
Гагра	1959	1	СРЗ Батуми	
Заря	1959	2	СРЗ Батуми	
Кабардинка	1959	3	СРЗ Батуми	
Мухалатка	1959	4	СРЗ Батуми	
Тессели	1959	6	СРЗ Батуми	

Ривьера	1959	5	СРЗ Батуми	
Ткварчели	1959	7	СРЗ Батуми	
Гудаута	1959	9	СРЗ Батуми	
Бердянск	1960	8	СРЗ Батуми	
Евпатория	1960	10	СРЗ Батуми	
Кореиз	1960	11	СРЗ Батуми	
Новый Афон	1960	12	СРЗ Батуми	
Пицунда	1960	13	СРЗ Батуми	
Сурок	1960	14	СРЗ Батуми	
Херсонес	1961	15	СРЗ Батуми	
Мурманец	1961	19	СРЗ Батуми	
Волна	1961	16	СРЗ Батуми	
Здоровье	1961	17	СРЗ Батуми	
Меллас	1961	18	СРЗ Батуми	
Прибой	1961	20	СРЗ Батуми	
Турист	1961	21	СРЗ Батуми	
Бакинец	1962	22	СРЗ Батуми	
Батуми	1962	23	СРЗ Батуми	
Гали	1962	24	СРЗ Батуми	
Курпаты	1963	25	СРЗ Батуми	
Ласпи	1963	26	СРЗ Батуми	
Джубга	1962	25	СРЗ Батуми	
Пирита	1962		СРЗ Батуми	
Чайка	1962	27	СРЗ Батуми	списан в 1972 г.
Волна	1963	28	СРЗ Батуми	переоборудован
Восход	1963	29	СРЗ Батуми	
Голубая бухта	1963	30	СРЗ Батуми	
Кара-Даг	1963	31	СРЗ Батуми	
Тамань	1963	34	СРЗ Батуми	
Очамчира	1964	35	СРЗ Батуми	



Теплоход ОРЕАНДА



Теплоход ФОНТАНКА



Теплоход ШТОРМ