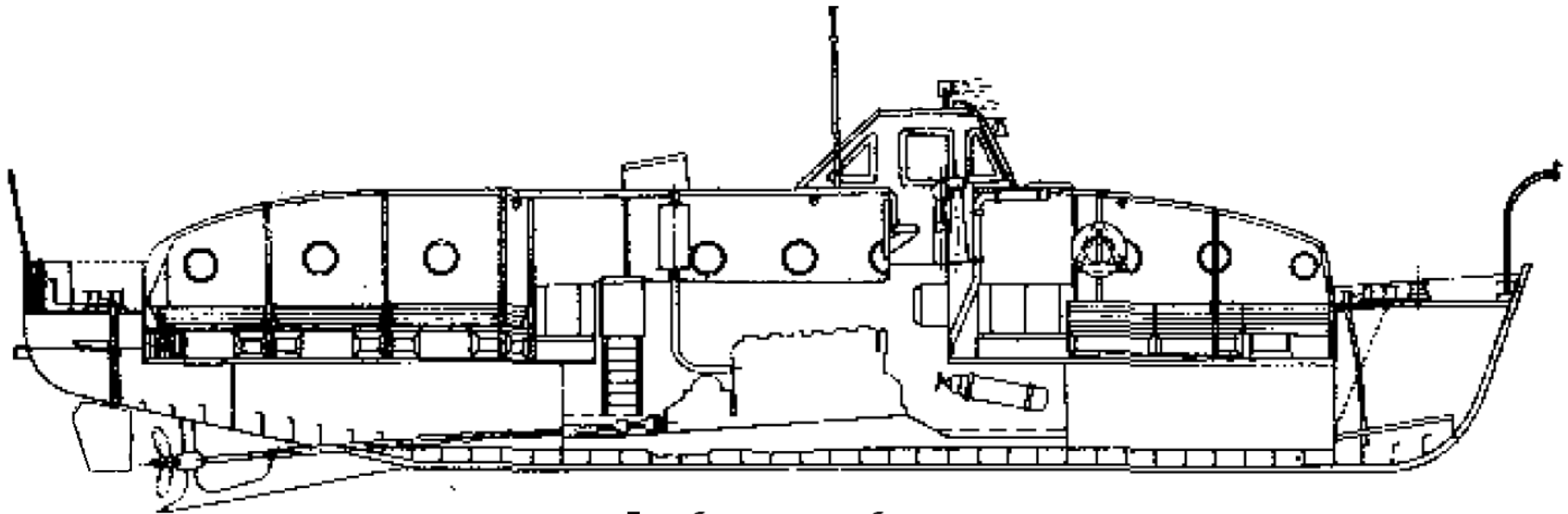


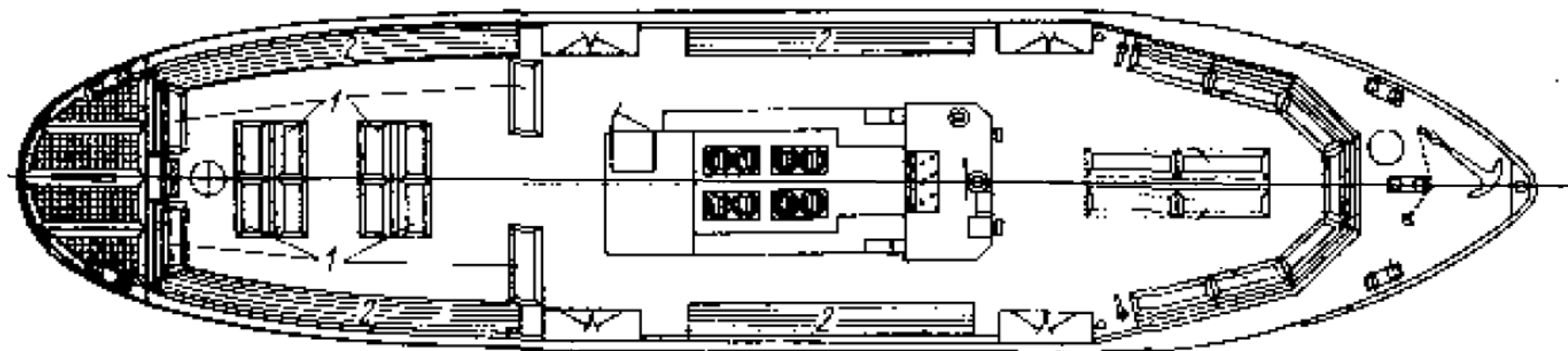
Постройки

Севастопольского морского завода

Разрез по ДП.



План без тентовых обвесов



Место постройки	г.Севастополь
Год постройки	1948
Автор проекта	.....
Завод-строитель	Севастопольский морской завод
Класс МРС	.....
Число судов в серии	.....
Название головного судна	.....

### ОСНОВНЫЕ ПОКАЗАТЕЛИ

Тип судна	цельнометаллический теплоход со стальным корпусом
Назначение	переправа в акваториях портов
Длина расчётная	18,90 м
Ширина расчётная по КВЛ	4,50 м
Высота борта	1,40 м
Длина наибольшая	20,30 м
Ширина по палубе	4,50 м
Осадка в грузу	1,07 м
Возвышение ЦТ над ОП	1,54 м
Водоизмещение порожнём	26,4 т
Водоизмещение в грузу	39,0 т
Пассажировместимость	150 чел
Скорость полного хода	19 км/час
Экипаж	2 чел

### КОРПУС

Материал корпуса	сталь
Тип корпуса	сварной
Шпация	400 мм
Расположение переборок в корпусе	5

#### Деление на отсеки:

- 1 - форпик;
- 2 – носовой кокпит;
- 3 – моторный отсек;
- 4 – кормовой кокпит;
- 5 – ахтерпик.

#### Набор:

- киль брусковый 20x100 мм;
- киль вертикальный толщиной 4,0 мм;
- шпангоуты и бимсы L60x40x6 мм;

Постройки

**ПАССАЖИРСКИЙ ТЕПЛОХОД ДЛЯ ПЕРЕПРАВ ТИПА «МА»**

Севастопольского морского завода

**МОЩНОСТЬЮ 150 э.л.с.**

- стойки переборок	5x40 мм;
- поперечные переборки верхние пояся	2,5 мм;
- поперечные переборки нижний пояс	4,0 мм;

Толщина обшивки корпуса:

- килевой пояс	5,0 мм;
- борта, скула и днище	4,0 мм;
- поперечные переборки верхние пояся	2,5 мм;
- поперечные переборки нижний пояс	4,0 мм;

Настил палубы:

- стрингер	4,0 мм;
- остальное	древесина

Надстройка

Материал	сталь
----------	-------

**ГЛАВНЫЙ ДВИГАТЕЛЬ**

<u>Тип главного двигателя</u>	рядный дизель 3Д6С
Диаметр цилиндра	150 мм
Ход поршня	180 мм
Число цилиндров	6
Мощность	150 э.л.с
Число оборотов	1500 об/мин
Число двигателей	1
<u>Тип передачи</u>	реверс-редукторная
Передаточное отношение	
- на передний ход	1:3,07;
- на задний ход	1:2,96
<u>Система пуска</u>	воздушная
<u>Система управления</u>	дистанционная

**ДВИЖИТЕЛЬ**

<u>Тип движителя</u>	гребной винт фиксированного шага
Число движителей	1

**ЭЛЕКТРОСТАНЦИЯ**

<u>Генератор</u> (навешен на главный двигатель)	
Мощность	1,2 кВт
Род тока	постоянный
Напряжение	24 В
Число генераторов	1
<u>Стартер</u> (навешен на главный двигатель)	
Мощность	15 л.с.
Род тока	постоянный
Напряжение	24 В

Число стартёров

1

**СИСТЕМЫ И ТРУБОПРОВОДЫ**Судно оборудовано:

- трубопроводами топлива, масла, пускового воздуха и водяного охлаждения дизелей;
- газоотводным трубопроводом с кожухом дымовой трубы;
- осушительным насосом;
- вентиляцией МО.

**РУЛЕВОЕ УСТРОЙСТВО**Рули

Тип

балансирный подвесной

Количество

1

**ЯКОРНОЕ УСТРОЙСТВО**

Тип якорей

Адмиралтейский

Число якорей

1

Размещение

на баке

Механизм вываливания

кат-балка

Подъём и отдача

вручную

**МАЧТОВОЕ УСТРОЙСТВО**

Мачта

1 шт.

Флагшток кормовой

1 шт.

**СИГНАЛЬНЫЕ СРЕДСТВА**Световые - сигнально-отличительные фонари

Топовый

1 шт.

Круговой

1 шт.

Бортовой зелёный

1 шт.

Бортовой красный

1 шт.

Кормовой

3 шт.

**СПАСАТЕЛЬНЫЕ СРЕДСТВА**Спасательные приборы

Тип

круги и нагрудники

**ДЕДВЕЙТ**

Пассажиры

11,25т

Экипаж

0,30 т

Топливо

1,35 т

Масло

1,10 т

**Всего дедвейт:****14,00 т**