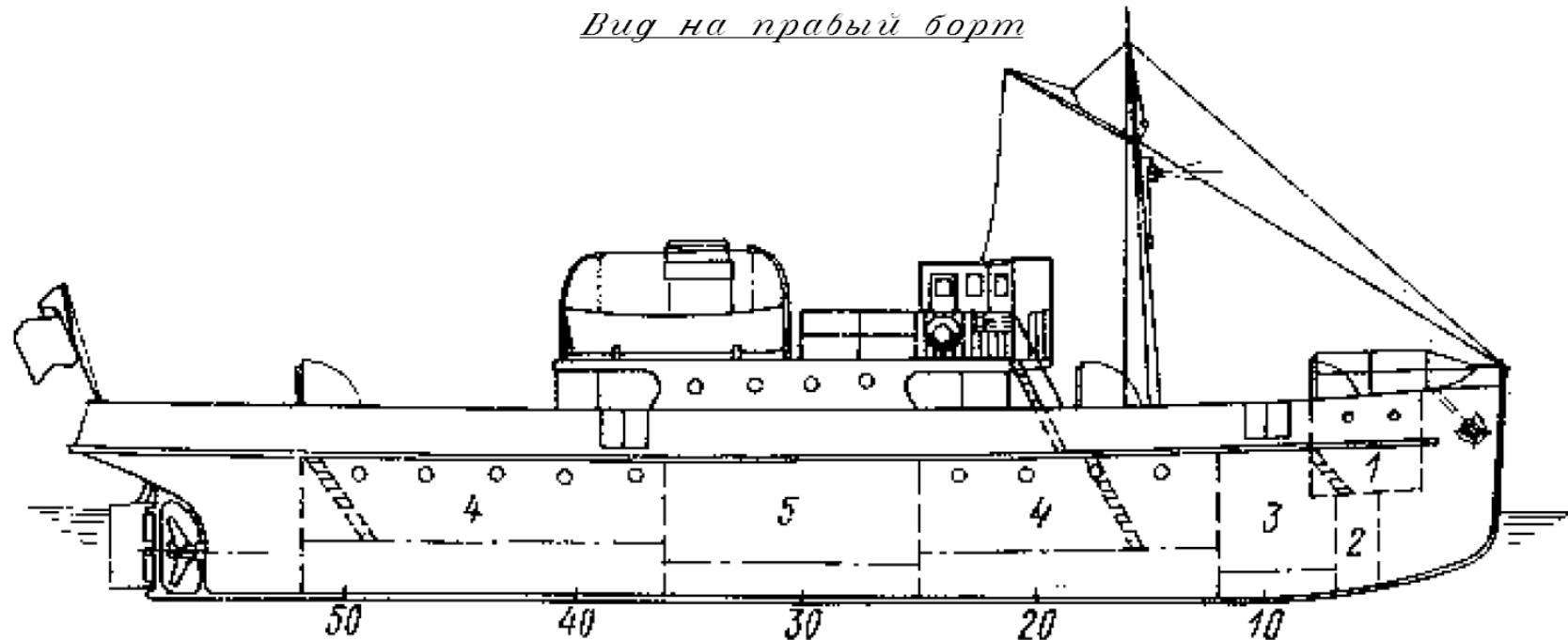
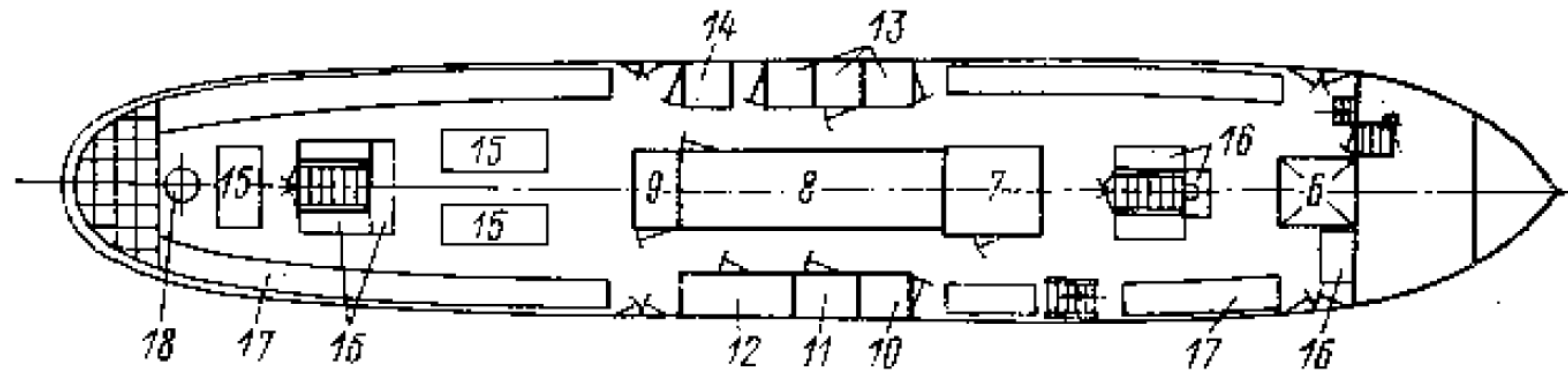


Вид на правый борт



План главной палубы



- 1 — кубрик; 2 — жилой ящик; 3 — трюм; 4 — салон; 5 — машинное отделение; 6 — люк грузового трюма; 7 — каюта капитана; 8 — шахта машинного отделения; 9 — буфет; 10 — умывальник; 11 — фонарная и малярная; 12 — камбуз; 13 — туалеты; 14 — билетная; 15 — спасательная скамья; 16 — спасательные нагрудники под сиденьем; 17 — скамья; 18 — шпиль.

Постройки
Одесского СРЗ

**ПАССАЖИРСКИЙ ТЕПЛОХОД ТИПА «ЗАРЯ»
МОЩНОСТЬЮ 200 э.л.с.**

Место постройки	г.Одесса
Год постройки	1928
Автор проекта
Завод-строитель	Одесский СРЗ
Класс МРС
Число судов в серии	2
Название головного судна	ЗАРНИЦА (спущен на воду 19 апреля 1928 г)

ОСНОВНЫЕ ПОКАЗАТЕЛИ

Тип судна	цельнометаллический теплоход со стальным корпусом
Назначение	пассажирские перевозки в акваториях портов и в прибрежных морских районах
Длина расчётная	30,20 м
Ширина расчётная по КВЛ	5,50 м
Высота борта	3,00 м
Длина наибольшая	32,30 м
Ширина по палубе	5,50 м
Осадка в грузу	2,08 м
Грузоподъёмность	10,00 т
Вместимость грузового трюма	18 м ³
Водоизмещение в грузу	170,00 т
<u>Пассажировместимость</u>	235 чел
- в носовом салоне	41 мест
- в кормовом салоне	57 мест
- на палубе	137 мест
Дальность плавания ¹	3000 миль
Скорость полного хода	21,20 км/час
Экипаж ¹	33 чел

КОРПУС

Материал корпуса	сталь
Тип корпуса	клёпаный
Расположение переборок в корпусе	5
<u>Деление на отсеки:</u>	
1 - форпик;	

¹ при переоборудовании в минзаг.

Постройки
Одесского СРЗ

**ПАССАЖИРСКИЙ ТЕПЛОХОД ТИПА «ЗАРЯ»
МОЩНОСТЬЮ 200 э.л.с.**

2 – грузовой трюм;
3 – пассажирский салон;
4 – машинное отделение;
5 – пассажирский салон;
6 – ахтерпик.

Надстройка

Материал

сталь и древесина

ГЛАВНЫЙ ДВИГАТЕЛЬ

Тип главного двигателя

дизель

Мощность

200 э.л.с

Число оборотов

200 об/мин

Число двигателей

1

Тип передачи

прямая

Система управления

машинный телеграф

ДВИЖИТЕЛЬ

Тип движителя

гребной винт фиксированного шага

Число движителей

1

ЭЛЕКТРОСТАНЦИЯ

Вспомогательный агрегат

Тип

дизель-динамо

СИСТЕМЫ И ТРУБОПРОВОДЫ

Судно оборудовано:

- трубопроводами топлива, масла, пускового воздуха и водяного охлаждения дизелей;
- газоотводным трубопроводом с кожухом дымовой трубы;
- системой осушительной;
- системой водяного пожаротушения;
- системой водоснабжения;
- сточно-фановой системой открытого типа;
- вентиляцией МО;
- вентиляцией пассажирских и служебных помещений в корпусе и надстройке.

ОБОРУДОВАНИЕ СИСТЕМ

Цистерна балластная носовая

встроенная в форпике

Ёмкость

11,0 м³

Число цистерн

1

Цистерна балластная кормовая

встроенная в ахтерпике

Ёмкость

3,0 м³

Число цистерн

1

РУЛЕВОЕ УСТРОЙСТВОРули

Тип

небалансирный на рудерпосте

Количество

1

ЯКОРНОЕ УСТРОЙСТВОНосовое

Тип якорей

Холла

Число якорей

2

Тип механизма

брашпиль

Кормовое

Тип якорей

стоп-анкер

Число якорей

1

Тип механизма

шпиль

МАЧТОВОЕ УСТРОЙСТВО

Мачта с гафелем

1 шт.

Флагшток кормовой

1 шт.

СИГНАЛЬНЫЕ СРЕДСТВАСветовые - сигнально-отличительные фонари

Топовый

2 шт.

Круговой

1 шт.

Бортовой зелёный

1 шт.

Бортовой красный

1 шт.

Кормовой

3 шт.

Звуковые

Тифон

1 шт.

Рында

1 шт.

СПАСАТЕЛЬНЫЕ СРЕДСТВАШлюпки

Тип

деревянная 6-вёсельная

Количество

2

Спусковое устройство

Тип

поворотная-балка

Привод

ручной на таях

Количество

4 шт.

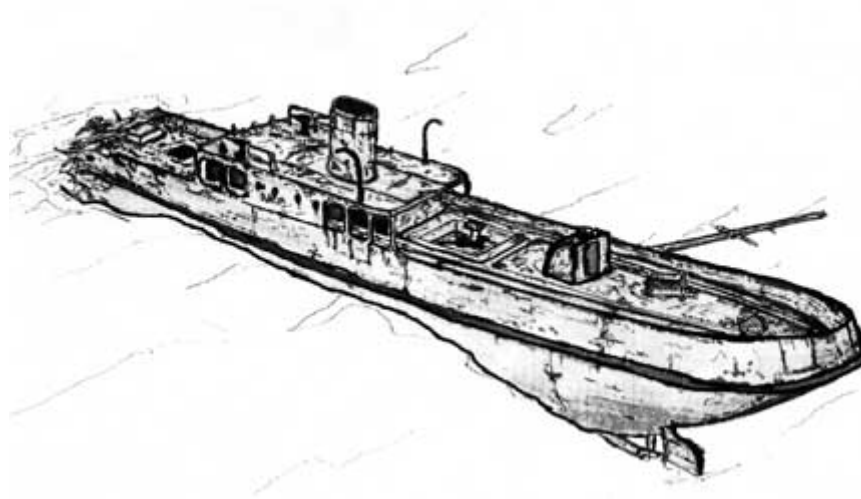
Спасательные приборы

Тип

плоты круги и жилеты

Список судов

Заря с 1941 г. минный заградитель Черноморского флота (бортовой номер 61), 5 марта 1943 года в 06ч.00м. "Заря" под командованием лейтенанта В.Д. Алексева вышел из Геленджика, в районе Мысхако подорвался на mine и затонул; судно было обнаружено, и обследовано новороссийским дайв-центром "Адмирал Нельсон". Координаты 44°38.080'N 37°49.030'E, глубина около 45 метров.



Зарница переименовано в **Пётр Лукомский** (1935 г) в 1941-1945 гг. минный заградитель Черноморского флота, списан в 1964 г



ЗАРНИЦА переименованная в ПЁТР ЛУКОМСКИЙ