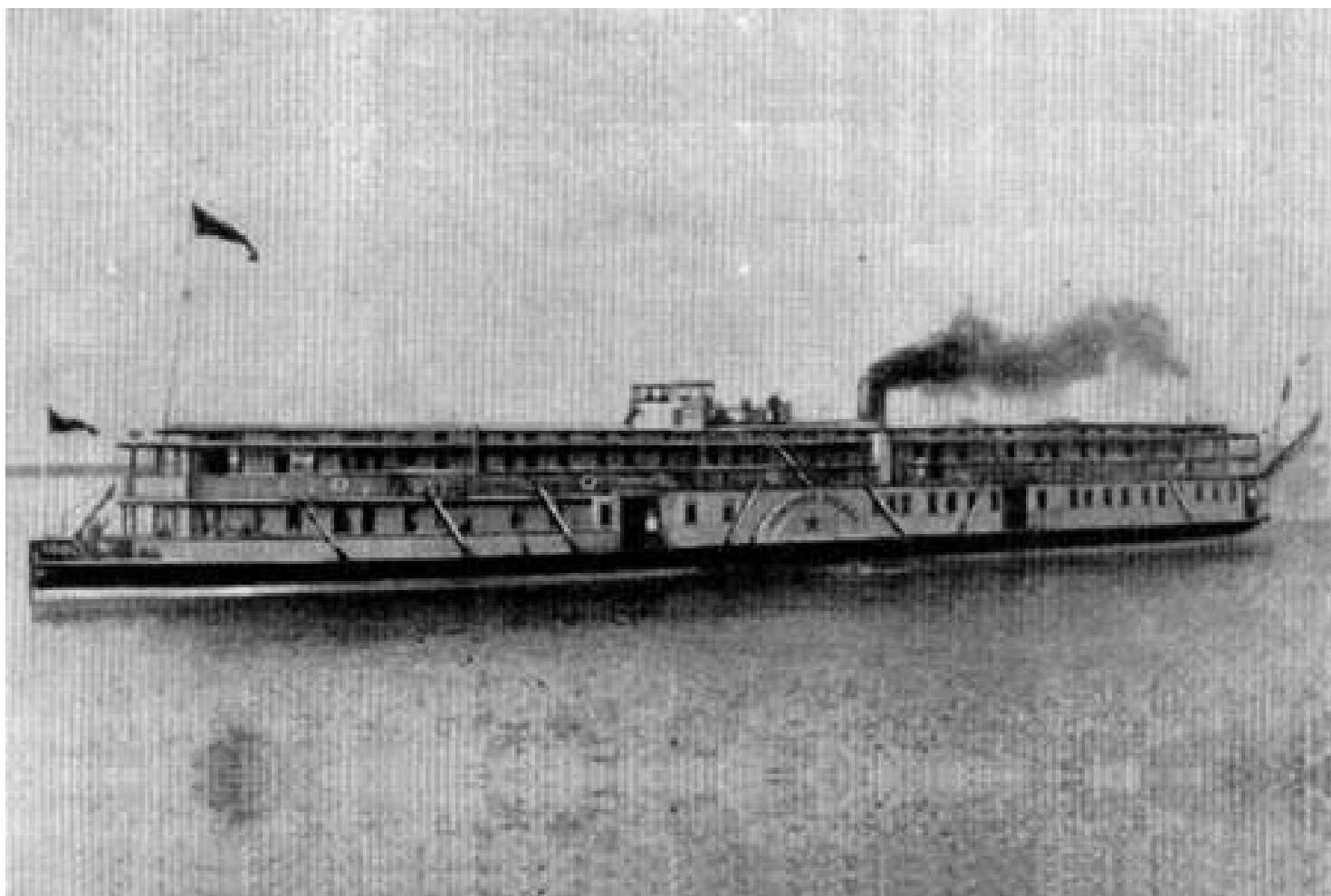


Постройка
Бельгийской верфи

**ТОВАРО-ПАССАЖИРСКИЙ ПАРОХОД
ТИПА «ИМПЕРАТОР АЛЕКСАНДР БЛАГОСЛОВЕННЫЙ»
МОЩНОСТЬЮ 550 и.л.с.**



ИМПЕРАТОР АЛЕКСАНДР БЛАГОСЛОВЕННЫЙ переименованный в КРАСНАЯ ЗВЕЗДА

Место постройки	Бельгия
Год постройки	1913-1914
Завод-строитель	завод Cockerill
Число судов в серии	4
Судовладелец	Общество "Самолет"

ОСНОВНЫЕ ПОКАЗАТЕЛИ¹

Тип судна	пароход со стальным корпусом
Назначение	товаро-пассажирские перевозки по Волге
Длина	71,60 м
Ширина	14,60 м
Ширина корпуса	7,92 м
Высота борта	2,84 м
Осадка	1,50 м
Грузоподъёмность т
Пассажировместимость чел

¹ По справочнику С.С.Бережного

Постройка
Бельгийской верфи

**ТОВАРО-ПАССАЖИРСКИЙ ПАРОХОД
ТИПА «ИМПЕРАТОР АЛЕКСАНДР БЛАГОСЛОВЕННЫЙ»
МОЩНОСТЬЮ 550 и.л.с.**

Скорость 23,90 км/час

КОРПУС

Материал	сталь
Тип корпуса	клёпаный
Число переборок	7
Настил палубы	древесина
Платформы	сталь
Материал надстройки	древесина

ГЛАВНЫЙ ДВИГАТЕЛЬ

<u>Тип главного двигателя</u>	паровая машина
Мощность	550 и.л.с
Диаметр I цилиндра	480 мм
Диаметр II цилиндра	760 мм
Диаметр III цилиндра	1270 мм
Ход поршня	1070 мм
Число двигателей	1
<u>Тип котлов</u>	паровой

ДВИЖИТЕЛЬ

Тип	гребное колесо
Расположение	бортовое
Число движителей	2

ОСВЕЩЕНИЕ

Тип	электрическое
-----	---------------

СИСТЕМЫ И ТРУБОПРОВОДЫ

Судно оборудовано:

- паропроводом;
- трубопроводом питательной воды;
- газоотводным тр-дом с дымовыми трубами;
- системой пожарно-осушительной;
- системой водоснабжения;
- фекальной системой;
- системой отопления;
- вентиляцией МКО (вертаусы);
- вентиляцией помещений пассажиров и команды.

РУЛЕВОЕ УСТРОЙСТВО

<u>Рули</u>	
Тип	подвесной балансирный
Количество	1

Постройка
Бельгийской верфи

**ТОВАРО-ПАССАЖИРСКИЙ ПАРОХОД
ТИПА «ИМПЕРАТОР АЛЕКСАНДР БЛАГОСЛОВЕННЫЙ»
МОЩНОСТЬЮ 550 и.л.с.**

ЯКОРНОЕ УСТРОЙСТВО

Носовое

Тип якорей
Размещение
Механизм вываливания

Адмиралтейский
на палубе
кат-балка

МАЧТОВОЕ УСТРОЙСТВО

Мачта
Флагшток носовой
Флагшток кормовой

2 шт.
1 шт.
1 шт.

СИГНАЛЬНЫЕ СРЕДСТВА

Световые - сигнально-отличительные фонари

Топовый
Бортовой зелёный
Бортовой красный
Кормовой

2 шт.
1 шт.
1 шт.
3 шт.

Звуковые

Паровой свисток

1 шт.

СПАСАТЕЛЬНЫЕ СРЕДСТВА

Шлюпки

Тип
Количество
Спусковое устройство
Привод
Спасательные приборы

деревянная вёсельная
1
кормовой флагшток
ручной на таях
спасательные круги и пояса

Список судов

ИМПЕРАТОР АЛЕКСАНДР БЛАГОСЛОВЕННЫЙ (1913 г.) (Рег.номер 1583) переименовано во **Владимир Короленко (1917 г.)**, в 1918-1920 г. входил в состав Волжской военной флотилии;

ЦАРЬ МИХАИЛ ФЁДОРОВИЧ (1913 г.) (Рег.номер 1582) переименовано в **Антон Чехов (1917 г.)**, потом в **Красная звезда (1919 г.)**;

КНЯЗЬ СЕРЕБРЯНЫЙ (1914 г.) (Рег.номер 1622)

КНЯЗЬ СИМЕОН ГОРДЫЙ (1914 г.)