

Место постройки	Нижний Новгород
Год постройки	1912
Завод-строитель	Сормовский завод
Судовладелец	Пароходное общество ПО ВОЛГЕ
Однотипные суда	«Гражданин» и «Графиня»

### ОСНОВНЫЕ ПОКАЗАТЕЛИ<sup>1</sup>

Тип судна	пароход со стальным корпусом
Назначение	товаропассажирские перевозки на Волжских линиях
Длина расчётная	88,45 м
Ширина расчётная	9,30 м
Высота борта	3,20 м
Ширина габаритная	18,61 м
Осадка порожнём	0,89 м
Осадка в грузу	1,96 м
Грузоподъёмность	560 т
Пассажировместимость	18 кают I класса 32 чел 29 кают II класс 52 чел 22 каюты III класса 28 чел общих мест 68 чел
Скорость полного хода	15,31 км/час
Экипаж	38 чел

<sup>1</sup> По материалам Анатолия Талыгина

## КОРПУС

Материал корпуса

мягкая Мартеновская сталь

## ГЛАВНЫЙ ДВИГАТЕЛЬ

### Тип главного двигателя

Перегреватель

Изготовитель

Год изготовления

Диаметр I цилиндра

Диаметр II цилиндра

Диаметр III цилиндра

Ход поршня II цилиндра

Мощность

Число оборотов

Число двигателей

паровая машина  
тройного расширения  
с перегревом пара  
системы Ноткина 2-ого  
Сормовский завод

1912

600 мм

920 мм

1435 мм

1370 мм

1200 э.л.с

37 об/мин

1

### Тип котлов

Год изготовления

Изготовитель

Рабочее давление

Поверхность нагрева

Температура перегрева пара

Количество котлов

пролётной системы  
с подогревом питательной воды  
1912

Сормовский завод

14,0 кг/см<sup>2</sup>

172,0 м<sup>2</sup>

300°C

2

## ДВИЖИТЕЛЬ

Тип

Расположение

Число оборотов

Число движителей

гребное колесо

бортовое

37 об/мин

2

## СИСТЕМЫ И ТРУБОПРОВОДЫ

### Судно оборудовано:

- паропроводом;
- трубопроводом питательной воды;
- газоотводным тр-дом с дымовой трубой;
- системой пожарно-осушительной;
- системой водоснабжения;
- фекальной системой;
- системой отопления;
- вентиляцией МКО (вертаусы);
- вентиляцией помещений пассажиров и команды.

Топливо

нефть

Запас 24,5 т

### РУЛЕВОЕ УСТРОЙСТВО

Рулевая машина  
Тип

паровая

### ЯКОРНОЕ УСТРОЙСТВО

Тип якорей  
Устройство вываливания  
Механизм подъёма

адмиралтейские  
кат-балка  
брашпиль

### СИГНАЛЬНЫЕ СРЕДСТВА

Световые - сигнально-отличительные фонари

Топовый  
Бортовой зелёный  
Бортовой красный

2 шт.  
1 шт.  
1 шт.

Звуковые

Паровой свисток

1 шт.

### СПАСАТЕЛЬНЫЕ СРЕДСТВА

Шлюпки

Тип  
Количество

деревянная  
вёсельная  
1

### ВЕСОВАЯ НАГРУЗКА

Металлический корпус	196,00 т
Деревянные надстройки и дерево в составе корпуса	181,50 т
Оборудование помещений, устройства, системы и снабжение	74,50 т
Главные и вспомогательные механизмы МКО	64,40 т
Котлы с водой, арматурой, изоляцией и дымовой трубой	92,60 т
Гребные колёса с валами	25,50 т

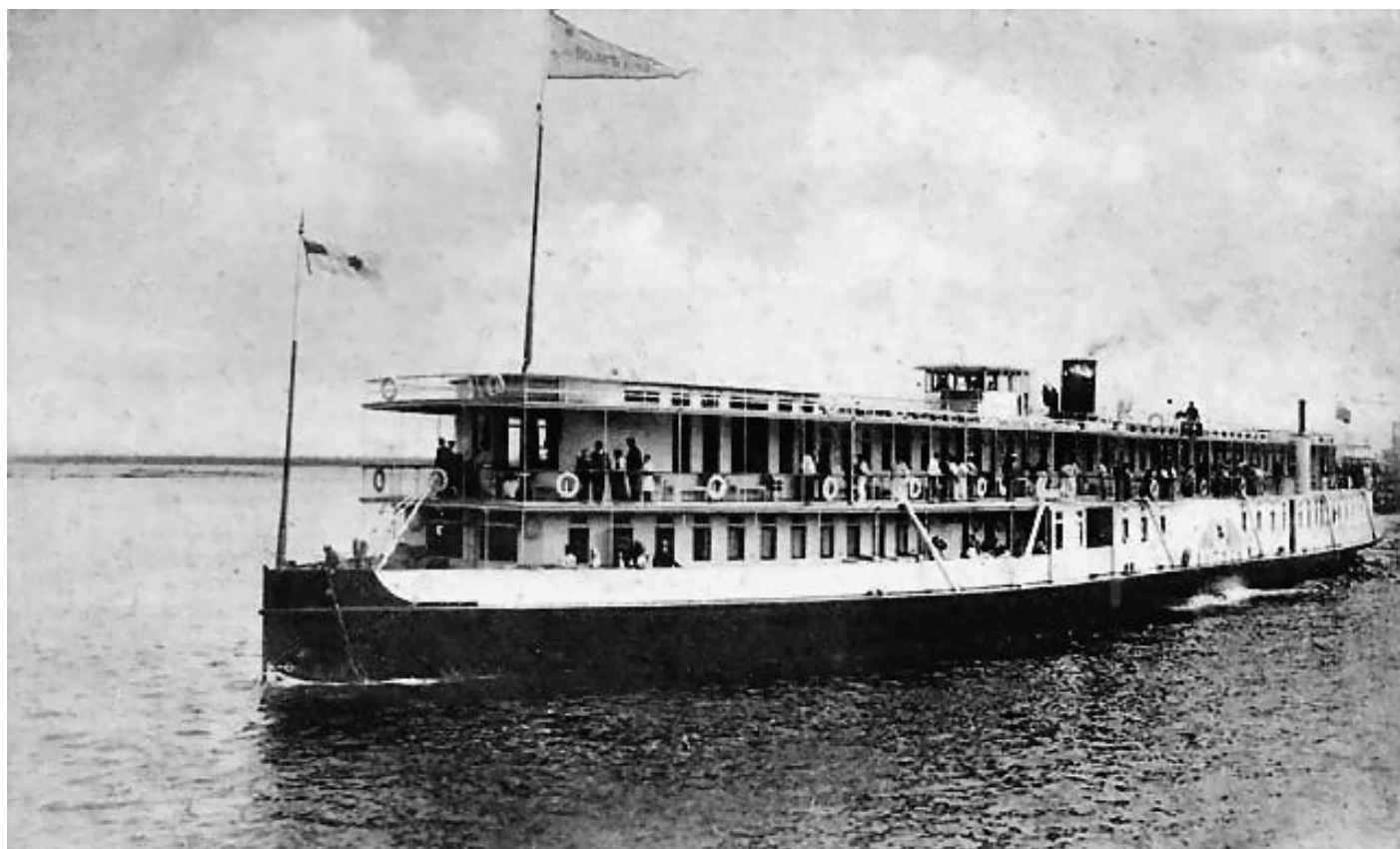
---

**Всего 634,50 т**

### Список судов

**БАЯНЬ** с 1921 г **Михаил Калинин** списан в 1981 году , служил туристической базой для работников НИИ “Волна”, затем был приобретен Волгоградским портом, где был затоплен в 1991 году

**ВИТЯЗЬ** с 1918 г **III Интернационал** с 1952 по 1983 г **Волга**



**ВИТЯЗЬ**



**БАЯНЪ у стенки Сормовского завода**

**«БАЯНЪ» и «ВИТЯЗЬ»**  
Проект Сормовского завода

**ТОВАРО-ПАССАЖИРСКИЙ ПАРОХОД**  
**МОЩНОСТЬЮ 1200 и.л.с.**



**БАЯН переименован в МИХАИЛ КАЛИНИН**



«БАЯНЪ»

ГРУЗОПАССАЖИРСКИЙ ПАРОХОД  
МОЩНОСТЬЮ 1200 и.л.с.

---