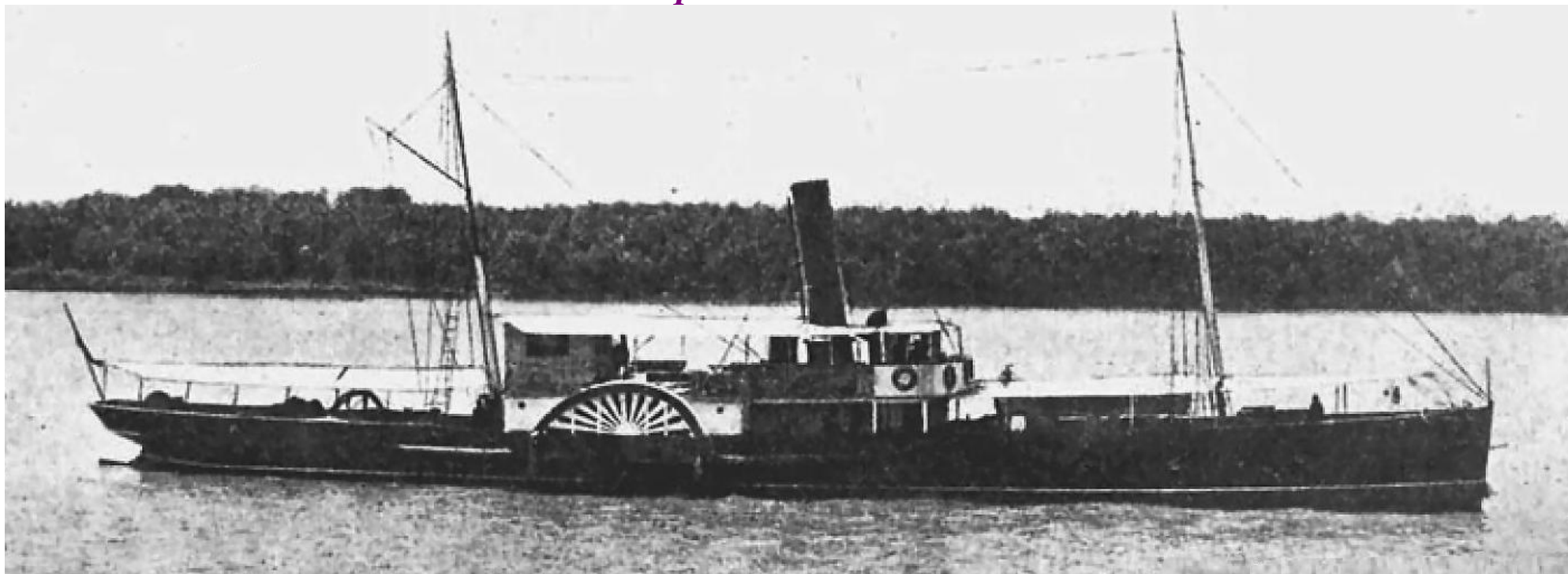


Речная справочная книжка



Пароход ГРАФ ИГНАТЬЕВ на Дунае



Пароход ГРАФ ИГНАТЬЕВ в Измаиле (1909 г)

Место постройки	Англия
Завод-строитель	верфь «J. Johes & Sons» г. Ливерпуль
Год постройки	1889
Строительный номер	59
Порт приписки в 1908 году	Одесса
Номер приписки	40
Капитальный ремонт	1908
Изменение названия ¹	переименовано в ФЕЛЬДМАРШАЛ МИЛЮТИН (1920 г),
Вывод из эксплуатации	погибло в сентябре 1920 г при тралении минного заграждения у входа в Таганрогский залив близ Белосарайской косы
Судовладелец ²	Обществао Черноморско-Дунайского пароходства; Русское Дунайское пароходство г.Санкт-Петербург

ОСНОВНЫЕ ПОКАЗАТЕЛИ³

Тип судна	колёсный пароход со стальным корпусом
Назначение	перевозка пассажиров, грузов и буксировочные операции в бассейне Дуная и вдоль побережья Чёрного моря
Длина	43,77 м
Ширина корпуса	6,82 м
Глубина интрюма	2,42 м
Осадка порожнём	0,99 м
Осадка в грузу	1,83 м
Грузоподъёмность	77 т
Валовая вместимость	205 рег.т.
Чистая вместимость	22 рег.т
Пассажировместимость	
- I класс	8 чел
- II класс	10 чел
- III класс	100 чел
Скорость	18,5 км/час
Экипаж	16 чел

КОРПУС

Материал корпуса	сталь
Тип корпуса	клёпанный
Днище	одинарное

¹ По материалам справочника Р.В. Лапшин Б.В. Лемачко Ю.Н.Трифонов Русские пароходства на Дунае, Дону Азовском и Чёрном морях 2012 г

² в 1917 году вошло, как тральщик, в Бригаду траления Черноморского флота; в 1918 году судно захвачено в Одессе австро-германские войсками; с 1919 года числилось в боевом расписании флота Черного моря Вооруженных сил юга России

³ По Списку Русского торгового флота МИНТОРГПРОМ к 1 января 1908 г

Главная палуба	стальная
Тип надстройки	одноярусная с рубкой и открытым мостиком
Материал рубки	древесина

ГЛАВНЫЙ ДВИГАТЕЛЬ

<u>Тип главного двигателя</u>	наклонна паровая машина Compaund
Мощность	450 и.л.с
Изготовитель	верфь «J. Johes & Sons», Англия
Дата изготовления	1889
Диаметр I цилиндра	368 мм
Диаметр II цилиндра	711 мм
Ход поршня	1065 мм
Число двигателей	1
<u>Тип котла</u>	паровой оборотный
Изготовитель	верфь «J. Johes & Sons», Англия
Дата изготовления	1889
Поверхность нагрева	... м2
Рабочее давление кг/см2
Число котлов	1
<u>Система связи</u>	переговорные трубы
<u>Система управления</u>	машинный телеграф

ДВИЖИТЕЛИ

Тип	гребные колёса
Расположение	бортовое
Число оборотов об/мин.
Число движителей	2

СИСТЕМЫ И ТРУБОПРОВОДЫСудно оборудовано:

- газовыхлопным трубопроводом с дымовой трубой;
- паропроводом;
- трубопроводом питательной воды с насосами;
- системой пожарно-осушительной;
- санитарной системой;
- системой отопления;
- вентиляцией МКО (вертаусы);
- вентиляцией помещений команды

<u>Топливо</u>	уголь
Размещение	угольные ямы
Запас Т

ОСВЕЩЕНИЕ

Тип	пиронафтовое/электрическое
-----	----------------------------

РУЛЕВОЕ УСТРОЙСТВОРули

Тип	небалансирный на рудерпосте
-----	-----------------------------

Количество	1
------------	---

Рулевая машина

Тип	румпельная
-----	------------

ЯКОРНОЕ УСТРОЙСТВОЯкоря

Тип	Адмиралтейские
-----	----------------

Количество	2
------------	---

Механизм вываливания

поворотная кат-балка с ручными таями

Механизм подъёма якорей

Тип	шпиль
-----	-------

Количество	1
------------	---

ШВАРТОВНОЕ УСТРОЙСТВО

Кнехты	8 шт.
--------	-------

Канаты	стальные и пеньковые
--------	----------------------

МАЧТОВОЕ УСТРОЙСТВО

Флагшток носовой	1 шт.
------------------	-------

Фок-мачта	1 шт
-----------	------

Грот-мачта с гафелем	1 шт.
----------------------	-------

Флагшток кормовой	1 шт.
-------------------	-------

БУКСИРНОЕ УСТРОЙСТВО

Буксирные арки	1 шт
----------------	------

Гак	1 шт
-----	------

Канат	стальной
-------	----------

ТЕНТОВОЕ УСТРОЙСТВО

Размещение	на баке
------------	---------

Каркас	металлический
--------	---------------

Покрытие	брезентовое
----------	-------------

СИГНАЛЬНЫЕ СРЕДСТВАСветовые - сигнально-отличительные фонари

Круговой	1 шт.
----------	-------

Топовый	1 шт.
Бортовой зелёный	1 шт.
Бортовой красный	1 шт.
Кормовой	1 шт.
<u>Звуковые</u>	
Паровой свисток	1 шт.
Рында	1 шт.

СПАСАТЕЛЬНЫЕ СРЕДСТВАСпасательные шлюпки

Тип	деревянная вёсельная
Количество	1
Механизм спуска/подъёма	ручные тали

Спасательные приборы

спасательные круги и пояса

НАВИГАЦИОННЫЕ СРЕДСТВА

Тип	компас магнитный
Количество	2
Тип	лот ручной
Количество	1

ПРОТИВОПОЖАРНЫЕ СРЕДСТВА

Багры, топоры, пожарные вёдра в подставках, кошма.