

Товаро-пассажирский пароход Лучь

Место постройки	Германия
Завод-строитель	завод F Schichau AG, Эльбиг
Год постройки	1879
Номер по списку МПС
Строительный номер
Капитальный ремонт	1905 и 1931 гг
Изменение названия	переименовано в БАКЛАН (с 1919 г), потом в РОТ-ФРОНТ (с 1933 г)
Вывод из эксплуатации ¹	Во время Отечественной войны в начале сентября 1941 года проводилась эвакуация советских войск с северного побережья Ладожского озера на остров Валаам. Часть войск грузилась в порту города Лахденпохья. Во время обстрела порта вражеской артиллерией, пароход был поврежден прямым попаданием снаряда. Судно загорелось и вскоре затонуло.
Судовладелец	Товарищество пароходного сообщения между Кронштадтом и Ориенбаумом, г.С-Петербург; «Пароходное товарищество «Заря», г. Петроград; Государственное Балтийское пароходство, г.Петроград; Ленинградское пригородное пароходство, г.Ленинград; Северо-Западное речное пароходство, г.Ленинград.

ОСНОВНЫЕ ПОКАЗАТЕЛИ²

Тип судна	колёсный грузо-пассажирский пароход с железным корпусом
Назначение	перевозка пассажиров и грузов в в Финском заливе и на Неве на линии С.Петербург-Кронштадт-Ориенбаум
Длина расчётная	49,53 м
Ширина расчётная	7,21 м
Ширина по обносам	12,80 м
Высота борта	4,11 м
Осадка порожнём	1,38 м
Осадка в грузу	1,82 м
Водоизмещение порожнём	361,2 т
Водоизмещение в грузу	488,3 т
Водоизмещение на 1 см. осадки	2,86 т
Грузоподъёмность	128,0 т
<u>Пассажировместимость (на 1906 и 1912 гг)</u> - суммарная	550 чел.
Поперечный метацентрический радиус	г = 2,14 м
Скорость	20 км/час
Экипаж	12 чел

¹ По данным Ю.Н.Трифонова

² по Спискам МПС за 1906 и 1912 гг и LLOYD REGISTER 1936-1937 гг

КОРПУС

Материал корпуса	железо
Тип корпуса	клёпанный
Система набора	поперечная
Палуба	железная
Материал надстройки	древесина
Тип надстройки	однодечная с рубкой

ГЛАВНЫЙ ДВИГАТЕЛЬ

<u>Тип главного двигателя</u>	паровая машина Compaund
Мощность	520 и.л.с
Завод-строитель	завод F Schichau AG, Эльбиг
Дата изготовления	1879
Диаметр I цилиндра	1702 мм
Диаметр II цилиндра	2070 мм
Ход прошня	1199 мм
Число двигателей	1
<u>Тип котлов</u> (при постройке) ³	паровой
Завод-строитель	завод F Schichau AG, Эльбиг
Дата изготовления	18979
Поверхность нагрева м2
Рабочее давлене	4 кГ/см2
Число котлов	2
<u>Система управления</u>	машинный телеграф
<u>Система связи</u>	переговорные трубы

ДВИЖИТЕЛЬ

Тип	гребное колесо
Расположение	бортовое
Число оборотов об/мин.
Число движителей	2

СИСТЕМЫ И ТРУБОПРОВОДЫ

Судно оборудовано:

- паропроводом;
- трубопроводом питательной воды с насосами;
- газоотводным тр-дом с дымовыми трубами;
- системой пожарно-осушительной;
- санитарной системой;
- системой парового отопления;
- вентиляцией МКО (вертаусы);
- вентиляцией помещений команды

<u>Топливо</u>	уголь
Часовой расход	400 кГ

³ замена котлов 1905 г

ОБОРУДОВАНИЕ СИСТЕМНасос пожарно-осушительный

Тип	паровая донка
Количество	1 шт.

ЭЛЕКТРООБОРУДОВАНИЕОсвещение

Тип	пиронафтовое/электрическое
-----	----------------------------

РУЛЕВОЕ УСТРОЙСТВОРули

Тип	небалансирный на рудерпосте
Количество	1

ЯКОРНОЕ УСТРОЙСТВОЯкоря носовые

Тип	Адмиралтейский
Масса	ок.200 кг
Количество	2

Цепи

Калибр	ок 19 мм
--------	----------

Механизм вываливания носового якоря

Тип	поворотная кат-балка
Привод	ручные тали
Количество	1

Механизм подъёма носового якоря

Тип	шпиль
Количество	1

Якоря кормовые

Тип	Адмиралтейский
Масса	ок.150 кг
Количество	1

Цепи

Калибр	ок 16 мм
--------	----------

Механизм подъёма кормового якоря

Тип	шпиль
Количество	1

ШВАРТОВНОЕ УСТРОЙСТВО

Кнехты двухтумбовые	8 шт.
Вьюшка	2 шт.
Канаты	стальные и пеньковые

МАЧТОВОЕ УСТРОЙСТВО

Флагшток носовой	1 шт.
Флагшток кормовой	1 шт.

СИГНАЛЬНЫЕ СРЕДСТВАСветовые - сигнально-отличительные фонари

Круговой	1 шт.
Топовый	1 шт.
Бортовой зелёный	1 шт.
Бортовой красный	1 шт.
Кормовой	3 шт.

Звуковые

Паровой свисток	1 шт.
Рында	1 шт.

СПАСАТЕЛЬНЫЕ СРЕДСТВАШлюпки

Тип	деревянная вёсельная
Размещение	на надстройке
Механизм вываливания	парные поворотные шлюп-балки
Механизм подъёма	ручные тали
Количество	2

Спасательные приборы

спасательные круги и пояса

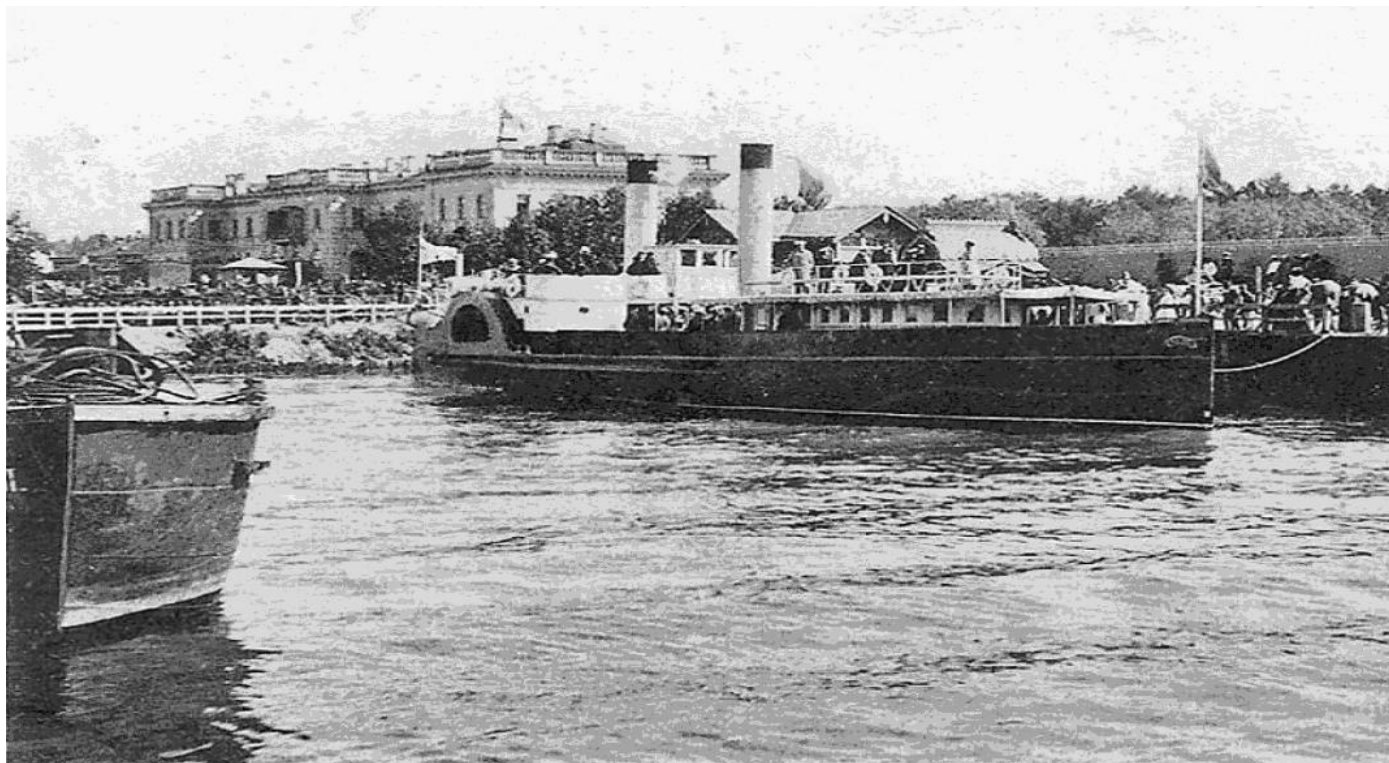
НАВИГАЦИОННЫЕ СРЕДСТВА

Тип	компас магнитный
Количество	1
Тип	лот
Количество	1

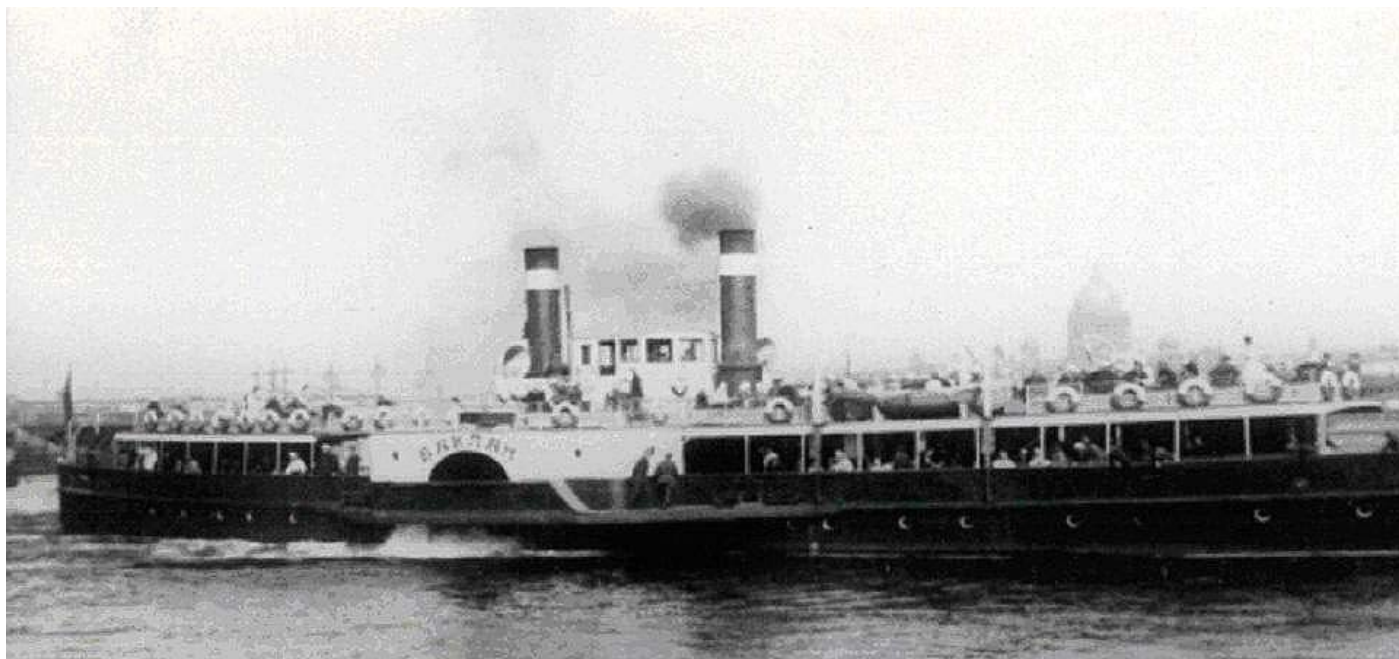
ПРОТИВОПОЖАРНЫЕ СРЕДСТВА

Багры, топоры, пожарные вёдра в подставках, кошма.

Речная справочная книжка



Товаро-пассажирский пароход ЛУЧЪ в Сестрорецке



Товаро-пассажирский пароход ЛУЧЪ, переименованный в БАКЛАН