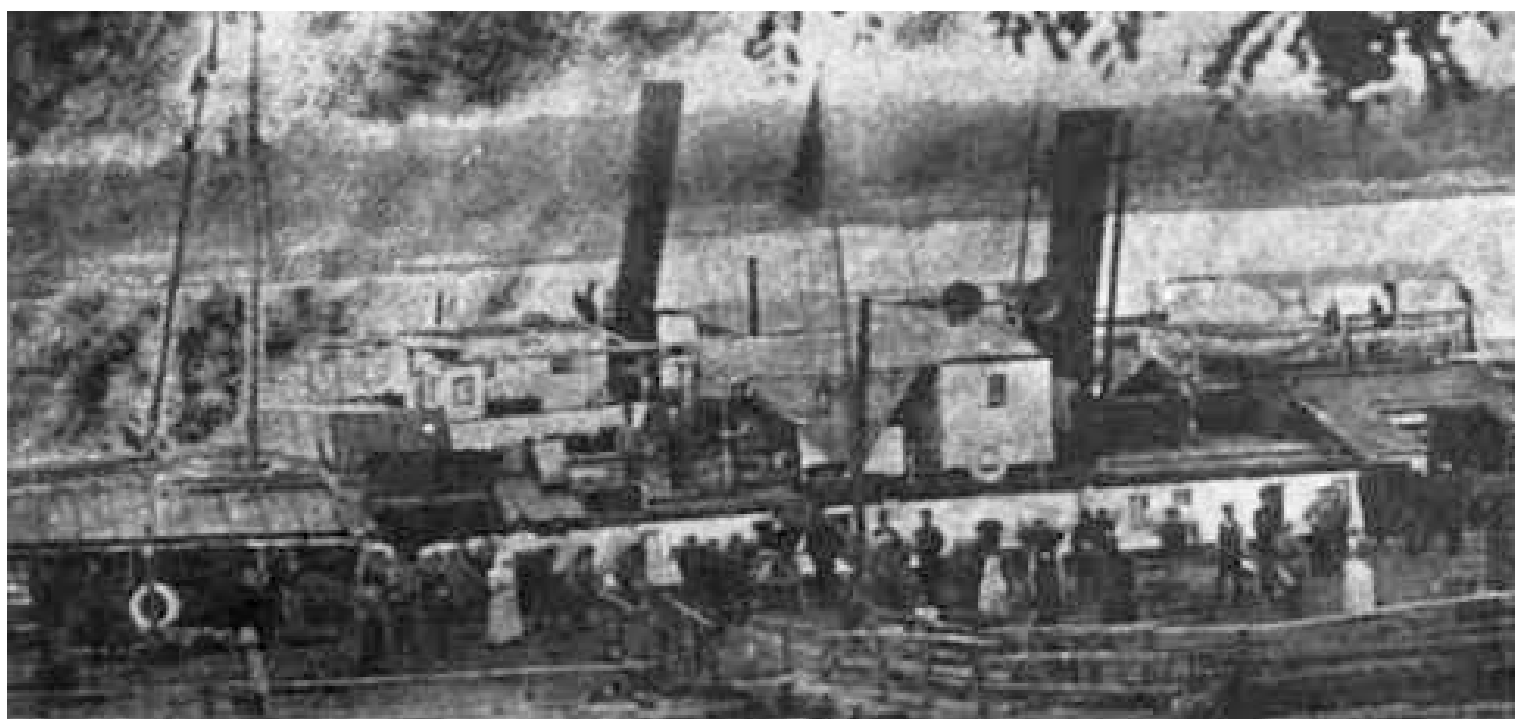




Товаро-пассажирский пароход БРАТЬ



Товаро-пассажирский пароход СЕСТРА

Постройки

ТОВАРО-ПАССАЖИРСКИЕ ПАРОХОДЫ «БРАТЬ» И «СЕСТРА»

Австрийской верфи

МОЩНОСТЬЮ 300 и.л.с.

| | |
|-----------------------|------------------------------------------------------------------|
| Место постройки | Австрия |
| Завод-строитель | завод Майера, г. Линц |
| <u>БРАТЬ</u> | |
| Год постройки | 1882 |
| Номер по списку МПС | 129 |
| Порт приписки | Одесса (№476) |
| Капитальный ремонт | |
| Изменение названия | переименовано в Т-57 (1915 г) ¹ |
| Вывод из эксплуатации | 1922 |
| <u>СЕСТРА</u> | |
| Год постройки | 1882 |
| Номер по списку МПС | 127 |
| Порт приписки | Одесса (№477) |
| Капитальный ремонт | |
| Изменение названия | переименовано в Т-58 (1915 г) ² |
| Вывод из эксплуатации | 1927 |
| Судовладелец | Общество Русского Пароходства и Торговли (РОПиТ), г. С-Петербург |
| Число судов в серии | 2 |

ОСНОВНЫЕ ПОКАЗАТЕЛИ³

| | |
|------------------------------------|-------------------------------------------------------------------------------------|
| Тип судна | колёсный грузо-пассажирский пароход с железным корпусом |
| Назначение | перевозка пассажиров и грузов в бассейне Днепра на линии Александровск-Херсон |
| Длина расчётная | 52,35 (52,04) ⁴ м |
| Ширина расчётная | 7,52 (7,95) м |
| Ширина по обносам | 14,02 (14,35) м |
| Высота борта | 2,18 м |
| Осадка порожнём | 0,58 (0,80) м |
| Осадка в грузу | 1,33 м |
| Водоизмещение порожнём | 124,2 (204,1) т |
| Водоизмещение в грузу | 362,1 (380,7) т |
| Водоизмещение на 1 см. осадки | 3,15 (3,31) т |
| Грузоподъёмность | 96,0 т |
| <u>Пассажировместимость</u> | |
| - первый класс | 22 чел. |
| - второй класс | 32 чел. |
| - третий класс | 35 чел. |
| Поперечный метацентрический радиус | r = 3,45 (3,85) м |
| Скорость | 18 км/час |

¹ мобилизовано состав Северо-западной партии траления Черноморского флота в качестве тральщика² мобилизовано состав Северо-западной партии траления Черноморского флота в качестве тральщика³ по Списку МПС за 1906 г⁴ в скобках приведены данные по судну **СЕСТРА**

Постройки

ТОВАРО-ПАССАЖИРСКИЕ ПАРОХОДЫ «БРАТЬ» И «СЕСТРА»

Австрийской верфи

МОЩНОСТЬЮ 300 и.л.с.

| | |
|--------|--------|
| Экипаж | 16 чел |
|--------|--------|

КОРПУС

| | |
|---------------------|---------------------|
| Материал корпуса | железо |
| Тип корпуса | клёпаный |
| Система набора | поперечная |
| Палуба | железная |
| Материал надстройки | древесина |
| Тип надстройки | однодечная с рубкой |

ГЛАВНЫЙ ДВИГАТЕЛЬ

| | |
|-------------------------------|--------------------------------------------|
| <u>Тип главного двигателя</u> | паровая машина Compound с холодильником |
| Мощность | 300 и.л.с |
| Изготовитель | завод Эшер Висс и Ко, Швейцария, г. Цюрих |
| Дата изготовления | 1882 |
| Число двигателей | 1 |

| | |
|---------------------|-------------------------------------------|
| <u>Тип котлов</u> | паровой оборотный |
| Изготовитель | завод Эшер Висс и Ко, Швейцария, г. Цюрих |
| Дата изготовления | 1882 |
| Поверхность нагрева | 2 x 65,1 м ² |
| Рабочее давление | 6 кг/см ² |
| Число котлов | 2 |

| | |
|---------------------------|-------------------|
| <u>Система управления</u> | машинный телеграф |
|---------------------------|-------------------|

| | |
|----------------------|--------------------|
| <u>Система связи</u> | переговорные трубы |
|----------------------|--------------------|

ДВИЖИТЕЛЬ

| | |
|------------------|----------------|
| Тип | гребное колесо |
| Расположение | бортовое |
| Число оборотов | об/мин. |
| Число движителей | 2 |

СИСТЕМЫ И ТРУБОПРОВОДЫСудно оборудовано:

- паропроводом;
- трубопроводом питательной воды с насосами;
- газоотводным тр-дом с дымовой трубой;
- системой пожарно-осушительной;
- системой паротушения машинного отделения;
- санитарной системой;
- системой парового отопления;
- вентиляцией МКО (вертаусы);
- вентиляцией помещений команды

| | |
|----------------|--------|
| <u>Топливо</u> | уголь |
| Часовой расход | 264 кг |

ОБОРУДОВАНИЕ СИСТЕМ

Насос пожарно-осушительный

| | |
|------------|---------------|
| Тип | паровая донка |
| Количество | 1 шт. |

Насос пожарно-осушительный

| | |
|------------|--------|
| Тип | ручной |
| Количество | 1 шт. |

ЭЛЕКТРООБОРУДОВАНИЕ

Освещение

| | |
|-----|----------------------------|
| Тип | пиронафтовое/электрическое |
|-----|----------------------------|

РУЛЕВОЕ УСТРОЙСТВО

Рули

| | |
|------------|-----------------------------|
| Тип | небалансирный на рудерпосте |
| Количество | 1 |

ЯКОРНОЕ УСТРОЙСТВО

Якоря носовые

| | |
|------------|----------------|
| Тип | Адмиралтейский |
| Масса | ок.175 кг |
| Количество | 2 |

Цепи

| | |
|--------|----------|
| Калибр | ок 16 мм |
|--------|----------|

Механизм вываливания носового якоря

| | |
|------------|----------------------|
| Тип | поворотная кат-балка |
| Привод | ручные тали |
| Количество | 1 |

Механизм подъёма носового якоря

| | |
|------------|-------|
| Тип | шпиль |
| Количество | 1 |

Якоря кормовые

| | |
|------------|----------------|
| Тип | Адмиралтейский |
| Масса | ок.100 кг |
| Количество | 1 |

Цепи

| | |
|--------|----------|
| Калибр | ок 16 мм |
|--------|----------|

Механизм подъёма кормового якоря

| | |
|------------|-------|
| Тип | шпиль |
| Количество | 1 |

ШВАРТОВНОЕ УСТРОЙСТВО

| | |
|-----------------------------|----------------------|
| Кнехты двухтумбовые | 6 шт. |
| Кранцы подвесные деревянные | 8 шт. |
| Канаты | стальные и пеньковые |

МАЧТОВОЕ УСТРОЙСТВО

| | |
|-------------------|-------|
| Флагшток носовой | 1 шт. |
| Мачта | 1 шт. |
| Флагшток кормовой | 1 шт. |

ТЕНТОВОЕ УСТРОЙСТВО

| | |
|------------|---------------------------|
| Тип | съёмное |
| Каркас | деревянные стойки и бимсы |
| Покрытие | брезент |
| Размещение | над ютом |

СИГНАЛЬНЫЕ СРЕДСТВА

| | |
|--------------------------------------------------|-------|
| <u>Световые - сигнально-отличительные фонари</u> | |
| Круговой | 1 шт. |
| Топовый | 1 шт. |
| Бортовой зелёный | 1 шт. |
| Бортовой красный | 1 шт. |
| Кормовой | 3 шт. |
| <u>Звуковые</u> | |
| Паровой свисток | 1 шт. |
| Рында | 1 шт. |

СПАСАТЕЛЬНЫЕ СРЕДСТВА

| | |
|-----------------------------|------------------------------|
| <u>Шлюпки</u> | |
| Тип | деревянная вёсельная |
| Размещение | на надстройке |
| Механизм вываливания | парные поворотные шлюп-балки |
| Механизм подъёма | ручные тали |
| Количество | 1 |
| <u>Спасательные приборы</u> | спасательные круги и пояса |

НАВИГАЦИОННЫЕ СРЕДСТВА

| | |
|------------|------------------|
| Тип | компас магнитный |
| Количество | 1 |
| Тип | лот |
| Количество | 1 |

ПРОТИВОПОЖАРНЫЕ СРЕДСТВА

Багры, топоры, пожарные вёдра в подставках, кошма.