

Пароход КУБИНА переименованный в А.П.ЧЕХОВ

Место постройки	Россия
Год постройки	1892
Завод-строитель	завод Яковлева, Н. Новгород
Номер в Списке МПС	513
Регистровый номер	3722
Судовладелец	Ганичева В.И. с.Устье, Макаровы И.А. и В.А. г.Вологда, Белов с.Татьяма, Северное речное Госпароходство
Капитальный ремонт	1912 и 1927 гг.
Вывод из эксплуатации	после 1951 г.
Изменение названия	переименовано в <b>ОТВАЖНЫЙ</b> (1914 г), потом в <b>А.П.ЧЕХОВ</b> (1919 г)

**ОСНОВНЫЕ ПОКАЗАТЕЛИ<sup>1</sup>**

Тип судна	товаро-пассажирский пароход с железным корпусом
Назначение	перевозка пассажиров и грузов по Северной Двине
Длина корпуса	31,14 м <sup>2</sup>
Ширина расчётная	4,57 м
Ширина габаритная	8,64 м
Высота борта	2,13 м
Осадка порожнём	0,53 м
Осадка в грузу	0,80 м
Дедвейт	34,12 т
Запас провизии на 3 суток	0,58 т
Запас топлива	18,70 т
Водоизмещение порожнём	65,8 т
Водоизмещение в грузу	99,9 т
<u>Пассажировместимость</u> (при прстройке)	
- первый класс	14 чел.
- второй класс	14 чел.
- третий класс	91 чел.
<u>Пассажировместимость</u> (после революции)	230 чел.
Поперечный метацентрический радиус	r = 1,93 м
Буксируемый груз <sup>3</sup>	560 т

<sup>1</sup> По Спискам МПС за 1906 и 1912 гг. и Списку Регистра за 1929 г.<sup>2</sup> при капитальном ремонте длина судна была увеличена до 34,74 м

Постройки  
Завода Яковлева

**ТОВАРО-ПАССАЖИРСКИЙ ПАРОХОД «КУБИНА»  
МОЩНОСТЬЮ 100 и.л.с.**

Скорость ..... км/час.  
Экипаж 9 (20)<sup>4</sup> чел

**КОРПУС**

Материал корпуса железо<sup>5</sup>  
Тип корпуса клёпанный  
Материал надстройки древесина  
Тип надстройки однодечная с рубкой

**ГЛАВНЫЙ ДВИГАТЕЛЬ**

Тип главного двигателя паровая машина  
Comraund с холодильником  
Мощность 100 и.л.с.  
Изготовитель завод Мейера, Н.Новгород  
Дата изготовления 1892  
Число двигателей 1

Тип котлов паровой локомотивный<sup>6</sup>  
Изготовитель завод Яковлева, н.Новгород  
Дата изготовления 1892  
Поверхность нагрева 44,6 м<sup>2</sup>  
Давление 8 кг/см<sup>2</sup>  
Число котлов 1

**ДВИЖИТЕЛЬ**

Тип гребное колесо  
Расположение бортовое  
Число движителей 2

**СИСТЕМЫ И ТРУБОПРОВОДЫ**

Судно оборудовано:

- паропроводом;
- трубопроводом питательной воды;
- газоотводным тр-дом с дымовой трубой;
- системой пожарно-осушительной с инжектором;
- системой водоснабжения;
- санитарной системой;
- системой парового отопления;
- вентиляцией МКО (вертаусы);
- вентиляцией помещений команды

Топливо дрова  
Часовой расход 3,2 м<sup>3</sup>

<sup>3</sup> первоначально судно использовалось как буксирно-пассажирское

<sup>4</sup> в скобках приведены данные судна в Советский период

<sup>5</sup> камена корпуса в 1951 г на Вологодском СРЗ

<sup>6</sup> произведена замена в 1927 г.

**ОСВЕЩЕНИЕ**

Тип	пиронафтовое <sup>7</sup>
-----	---------------------------

**РУЛЕВОЕ УСТРОЙСТВО**

<u>Рули</u>	
Тип	небалансирный
Количество	1

**ЯКОРНОЕ УСТРОЙСТВО**

<u>Носовое</u>	
Тип якорей	Адмиралтейский <sup>8</sup>
Число якорей	1
Размещение	на бушприте
Механизм вываливания	кат-балка
Тип подъёмного механизма	шпиль

<u>Кормовое</u>	
Тип якорей	стоп-анкер
Число якорей	1

**ШВАРТОВНОЕ УСТРОЙСТВО**

Кнехты	4 шт.
Кранцы подвесные деревянные	3 шт.
Канаты	стальные и пеньковые

**МАЧТОВОЕ УСТРОЙСТВО**

Носовой флагшток	1 шт.
Мачта с гафелем	1 шт.
Кормовой флагшток	1 шт.

**СИГНАЛЬНЫЕ СРЕДСТВА**

<u>Световые - сигнально-отличительные фонари</u>	
Топовый	2 шт.
Бортовой зелёный	1 шт.
Бортовой красный	1 шт.
Кормовой	3 шт.

<u>Звуковые</u>	
Паровой свисток	1 шт.
Рында	1 шт.

**СПАСАТЕЛЬНЫЕ СРЕДСТВА**

<u>Шлюпки</u>	
Тип	деревянная вёсельная
Размещение	на кормовом флаг-штоке

<sup>7</sup> после революции освещение заменено на электрическое

<sup>8</sup> проведена замена на да якоря Холла

Количество  
Механизм спуска-подъёма

1  
тучные тали

Спасательные приборы

спасательные круги и пояса

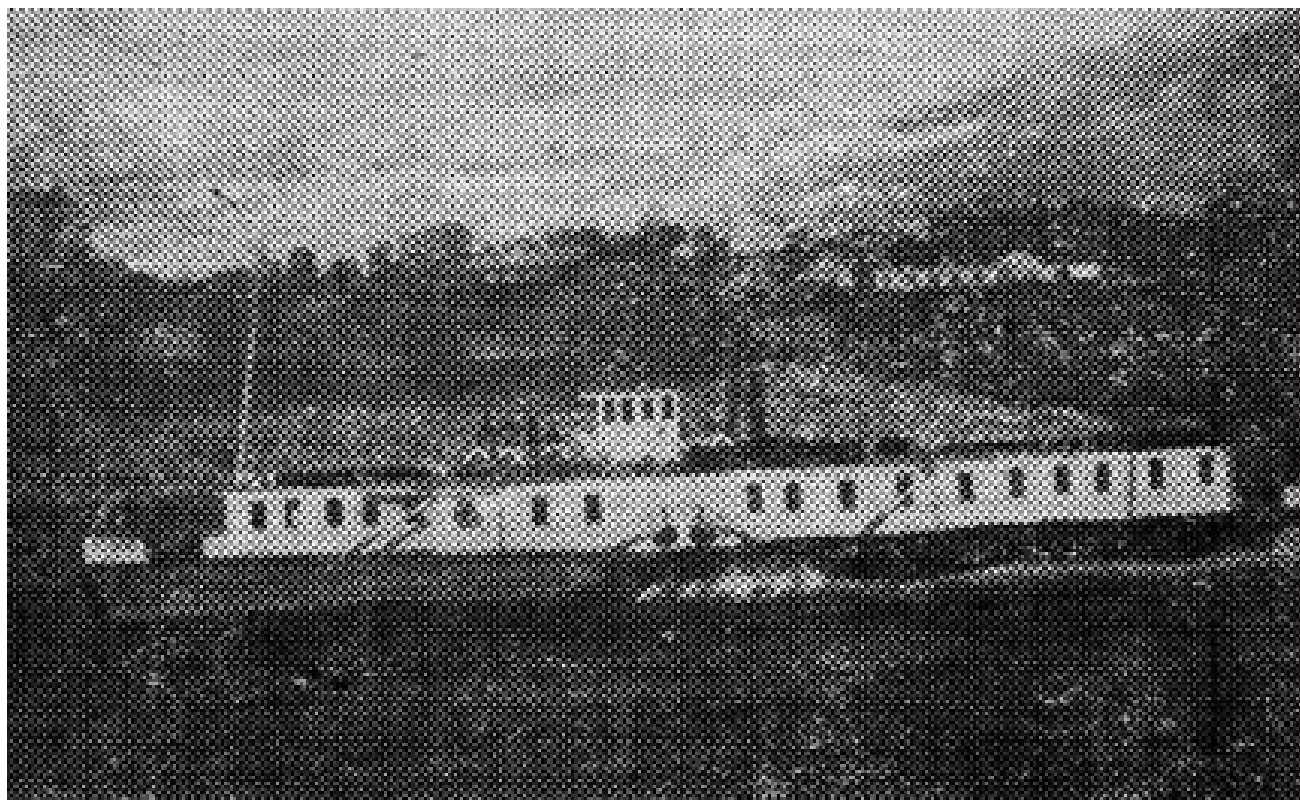
### **НАВИГАЦИОННЫЕ СРЕДСТВА**

Тип

футшток

### **ПРОТИВОПОЖАРНЫЕ СРЕДСТВА**

Багры, топоры, пожарные вёдра в подставках, кошма, брансбойты.



**Пароход КУБИНА до переоборудования**