

Паровой баркас Пограничной стражи НЫРОКЪ

Место постройки	Англия
Год постройки	1873
Завод-строитель	.....
Заказчик	Таможенное управление Минфина
Судовладелец	Балтфлот
Число судов в серии	7
<b><u>ЛАСТОЧКА</u></b>	
Зачислено в состав флота	10 августа 1873 г
Выведено из состава флота	1904 г.
<b><u>ЛЕБЕДЬ</u></b>	
Зачислено в состав флота	10 августа 1873 г
Выведено из состава флота	..... г.
<b><u>ЧАЙКА</u></b>	
Зачислено в состав флота	10 августа 1873 г
Выведено из состава флота	..... г.
<b><u>КОПЧИКЪ</u></b>	
Зачислено в состав флота	18 августа 1873 г
Выведено из состава флота	..... г.
<b><u>НЫРОКЪ</u></b>	
Зачислено в состав флота	18 августа 1873 г
Выведено из состава флота	1904 г.
<b><u>КРЕЧЕТЪ</u></b>	
Зачислено в состав флота	14 сентября 1873 г
Выведено из состава флота	..... г.
<b><u>ГАГАРА</u></b>	
Зачислено в состав флота	14 сентября 1873 г
Выведено из состава флота	..... г.

**ОСНОВНЫЕ ПОКАЗАТЕЛИ<sup>1</sup>**

Тип судна	паровой вооружённый баркас с железным корпусом
Назначение	контроль за выполнением российскими и иностранными судами таможенных правил России в прибрежной трёхмильной а затем двенадцатимильной прибрежных зонах (борьба с тайным беспошлинным провозом товаров через границу – контрабандой)
Длина	21,30 м
Ширина	4,00 м
Высота борта	..... м
Осадка	1,40 м
Водоизмещение	35 т
Скорость	18,5 км/час.
<b><u>Экипаж:</u></b>	
- офицеры	2 чел.
- нижние чины	11 чел.

<sup>1</sup> По материалам статьи С.К. Рягина «Морские пограничники России»

## КОРПУС

Материал корпуса	железо
Тип корпуса	клёпанный
Материал надстройки	древесина
Тип надстройки	полуутопленная в корпус с открытым мостиком

## ВООРУЖЕНИЕ

Тип	орудие нарезное
Калибр	87 мм
Количество	1
Тип (после модернизации)	пушка Энгстрема под унитарный патрон
Калибр	44 мм
Количество	1

## ГЛАВНЫЙ ДВИГАТЕЛЬ

<u>Тип главного двигателя</u>	паровая машина вертикальная
Мощность	45 и.л.с.
Изготовитель	.....
Дата изготовления	1873
Число двигателей	1
<u>Тип котлов</u>	паровой оборотный
Изготовитель	.....
Дата изготовления	1873
Число котлов	1
<u>Система управления</u>	машинный телеграф
<u>Система связи</u>	переговорные трубы

## ДВИЖИТЕЛЬ

Тип	винт фиксированного шага
Расположение	открытое
Число движителей	1

## СИСТЕМЫ И ТРУБОПРОВОДЫ

Судно оборудовано:

- паропроводом;
- трубопроводом питательной воды;
- газоотводным тр-дом с дымовой трубой;
- системой пожарно-осушительной;
- системой санитарной;
- вентиляцией МКО (вертаусы);
- вентиляцией помещений команды

<u>Топливо</u>	уголь
Часовой расход	..... кг.

**РУЛЕВОЕ УСТРОЙСТВО**

<u>Рули</u>	
Тип	небалансирный на рудерпосте
Количество	1

**ЯКОРНОЕ УСТРОЙСТВО**

Тип якорей	Адмиралтейский
Размещение	на палубе
Механизм вываливания	кат-балка
Тип подъёмного механизма	брашпиль

**МАЧТОВОЕ УСТРОЙСТВО**

Фок-мачта	1 шт.
Фока-гик	1 шт.
Грот-мачта	1 шт.
Грота-гик	1 шт.
Флагшток кормовой	1 шт.

**СИГНАЛЬНЫЕ СРЕДСТВА**

<u>Световые - сигнально-отличительные фонари</u>	
Топовый	2 шт.
Бортовой зелёный	1 шт.
Бортовой красный	1 шт.
Кормовой	1 шт.
Боевой	1 шт.
Прожектор	1 шт.
<u>Звуковые</u>	
Паровой свисток	1 шт.
Рында	1 шт.

**СПАСАТЕЛЬНЫЕ СРЕДСТВА**

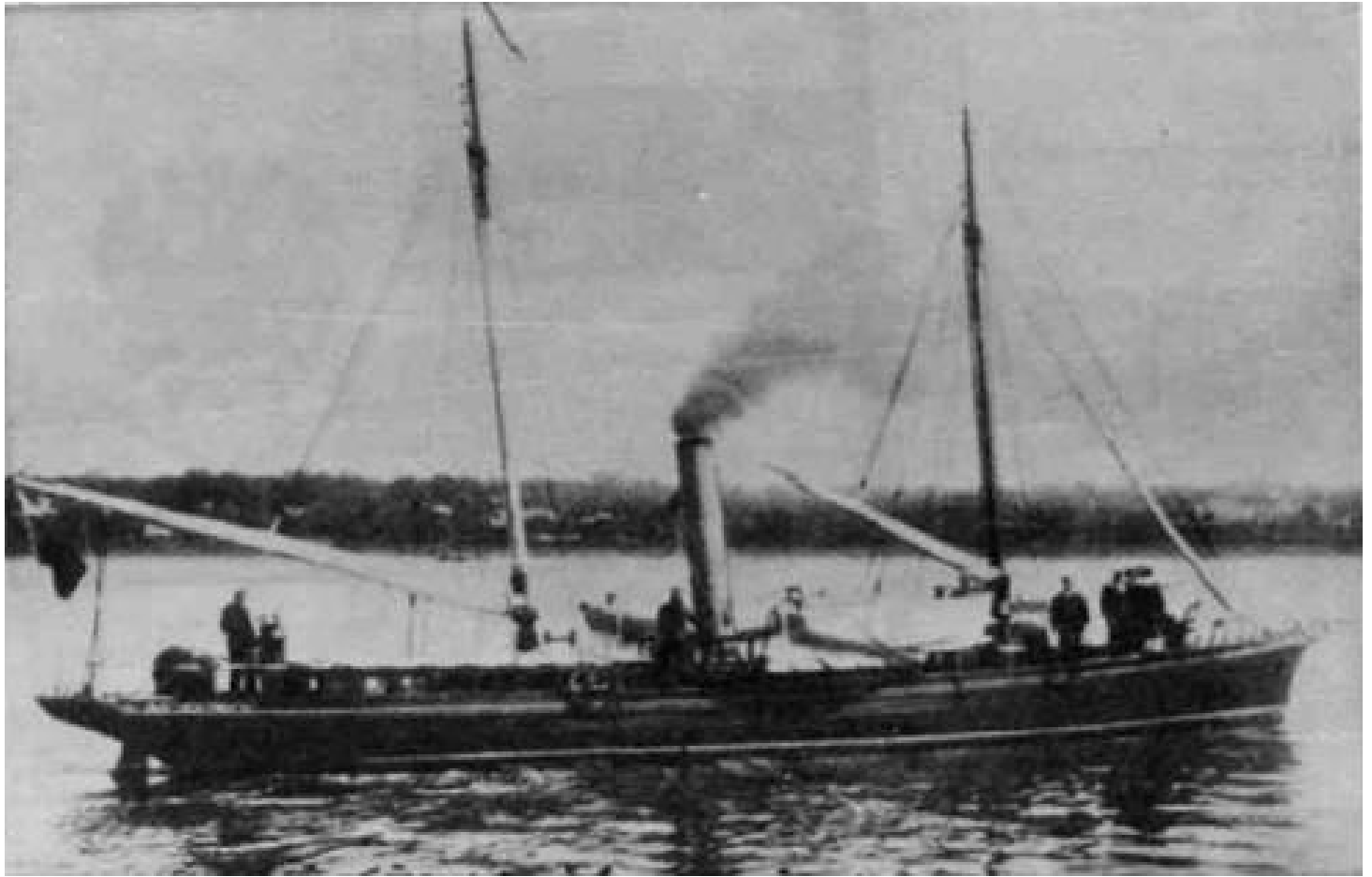
<u>Шлюпки</u>	
Тип	деревянная вёсельная
Механизм вываливания	поворотные шлюп-балки
Механизм спуска-подъёма	ручные тали
Количество	2
<u>Спасательные приборы</u>	спасательные круги и пояса

**НАВИГАЦИОННЫЕ СРЕДСТВА**

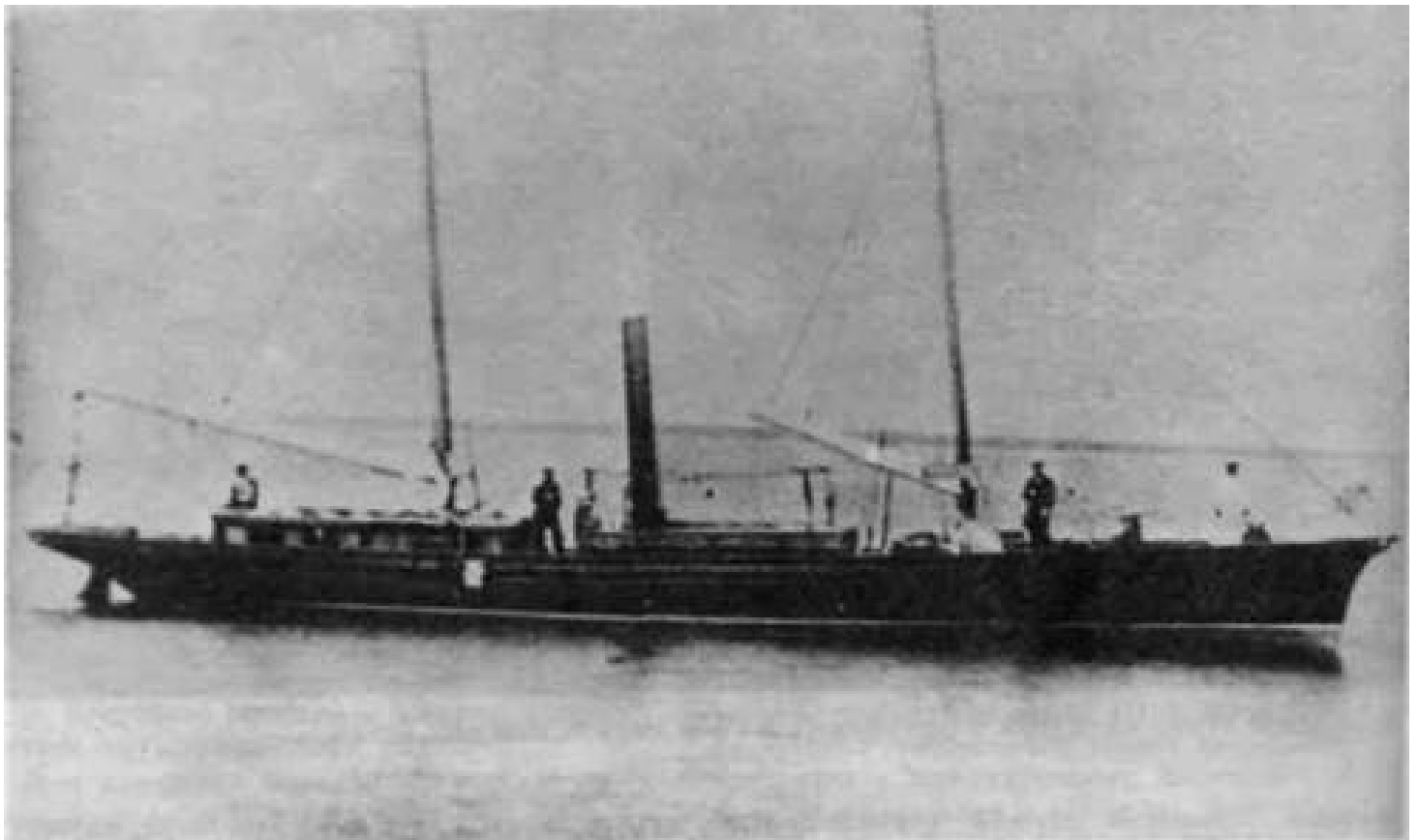
Тип	магнитный компас, секстант, лот
-----	---------------------------------

**ПРОТИВОПОЖАРНЫЕ СРЕДСТВА**

Тип	багры, топоры, вёдра
-----	----------------------



**Паровой баркас Пограничной стражи ЛАСТОЧКА**



**Паровой баркас Пограничной стражи КРЕЧЕТЪ**