

Постройки

**ТОВАРО-ПАССАЖИРСКИЙ ПАРОХОД
«ГЕННАДИЙ РАТЬКОВ-РОЖНОВ»
МОЩНОСТЬЮ 800 и.л.с.**

Завода Cockerill

Место постройки	Бельгия
Год постройки	1898
Завод-строитель	Cockerill
Номер в Списке МПС	3420
Судовладелец	Пароходное общество САМОЛЁТ
Капитальный ремонт	1904 и 1937 гг.
Изменение названия	переименован в ПРОФЕССОР И.И.МЕЧНИКОВ (1919 г.)
Вывод из эксплуатации	выведен из эксплуатации в 1960 г., приобретён в 1962 г. ДСО «Труд» под дом отдыха (о. Зелёный в р-не г. Саратова), в 1998 г. надстройка сгорела.
Однотипное судно	ВЛАДИМИР РАТЬКОВ-РОЖНОВ того-же пароходного общества

ОСНОВНЫЕ ПОКАЗАТЕЛИ¹

Тип судна	пароход по типу ВЛАДИМИР РАТЬКОВ-РОЖНОВ с железным корпусом
Назначение	товаро-пассажирские перевозки на нижнем плёсе Волги (линия Н.Новгород – Астрахань)
Длина корпуса	77,72 м
Ширина расчётная	8,53 м
Ширина габаритная	15,39 м
Высота борта	3,25 м
Осадка в грузу	1,69 м
Осадка порожнём	0,89 м
Грузоподъёмность	256 т
Пассажировместимость	
- первый класс	24 чел.
- второй класс	37 чел.
- третий класс	94 чел.
- четвёртый класс	736 чел.
Скорость	... км/час.
Экипаж	32 чел

КОРПУС

Материал корпуса	железо
Тип корпуса	клёпаный
Материал надстройки	древесина
Тип надстройки	двухдечная с рубкой

¹ По Спискам МПС за 1906 г. за 1912 г.

Постройки

**ТОВАРО-ПАССАЖИРСКИЙ ПАРОХОД
«ГЕННАДИЙ РАТЬКОВ-РОЖНОВ»
МОЩНОСТЬЮ 800 и.л.с.**

Завода Cockerill

Схема окраски (общ-во «Самолёт») основной цвет - розовый, продольная белая полоса и красная марка на трубе

ГЛАВНЫЙ ДВИГАТЕЛЬ

<u>Тип главного двигателя</u>	паровая машина Compaund с холодильником
Мощность	800 и.л.с.
Изготовитель	завод Cockerill
Дата изготовления	1897
Диаметр I цилиндра	914 мм
Диаметр II цилиндра	1524 мм
Ход поршня	1144 мм
Число двигателей	1
<u>Тип котлов</u>	паровой локомотивный пролётный
Изготовитель	завод Cockerill
Дата изготовления	1897
Поверхность нагрева	2х127 м ²
Давление	5,5 кг/см ²
Число котлов	2
<u>Система управления</u>	машинный телеграф
<u>Система связи</u>	переговорные трубы

ДВИЖИТЕЛЬ

Тип	гребное колесо
Расположение	бортовое
Число оборотов	35 об/мин.
Число движителей	2

СИСТЕМЫ И ТРУБОПРОВОДЫ

Судно оборудовано:

- паропроводом;
- трубопроводом питательной воды;
- газоотводным тр-дом с дымовой трубой;
- системой пожарно-осушительной с паровой донкой и насосом типа Камерон;
- системой паротушения;
- системой водоснабжения;
- санитарной системой;
- системой отопления;
- вентиляцией МКО (вертаусы);
- вентиляцией помещений пассажиров и команды

<u>Топливо</u>	нефть
Часовой расход	480-560 кг.

ОСВЕЩЕНИЕ

Тип	электрическое
-----	---------------

Постройки

**ТОВАРО-ПАССАЖИРСКИЙ ПАРОХОД
«ГЕННАДИЙ РАТЬКОВ-РОЖНОВ»
МОЩНОСТЬЮ 800 и.л.с.**

Завода Cockerill

РУЛЕВОЕ УСТРОЙСТВОРули

Тип	небалансирный
Количество	1

ЯКОРНОЕ УСТРОЙСТВОНосовое

Тип якорей	Адмиралтейский
Размещение	на бушприте
Механизм вываливания	кат-балка
Тип подъёмного механизма	брашпиль

Кормовое

Тип якорей	Адмиралтейский
Тип подъёмного механизма	шпиль

МАЧТОВОЕ УСТРОЙСТВО

Мачта	1 шт.
Флагшток носовой	1 шт.
Флагшток кормовой	1 шт.

(используется для подъёма и спуска шлюпки)

СИГНАЛЬНЫЕ СРЕДСТВАСветовые - сигнально-отличительные фонари

Топовый	2 шт.
Бортовой зелёный	1 шт.
Бортовой красный	1 шт.
Кормовой	3 шт.

Звуковые

Паровой свисток	1 шт.
Рында	1 шт.

СПАСАТЕЛЬНЫЕ СРЕДСТВАШлюпки

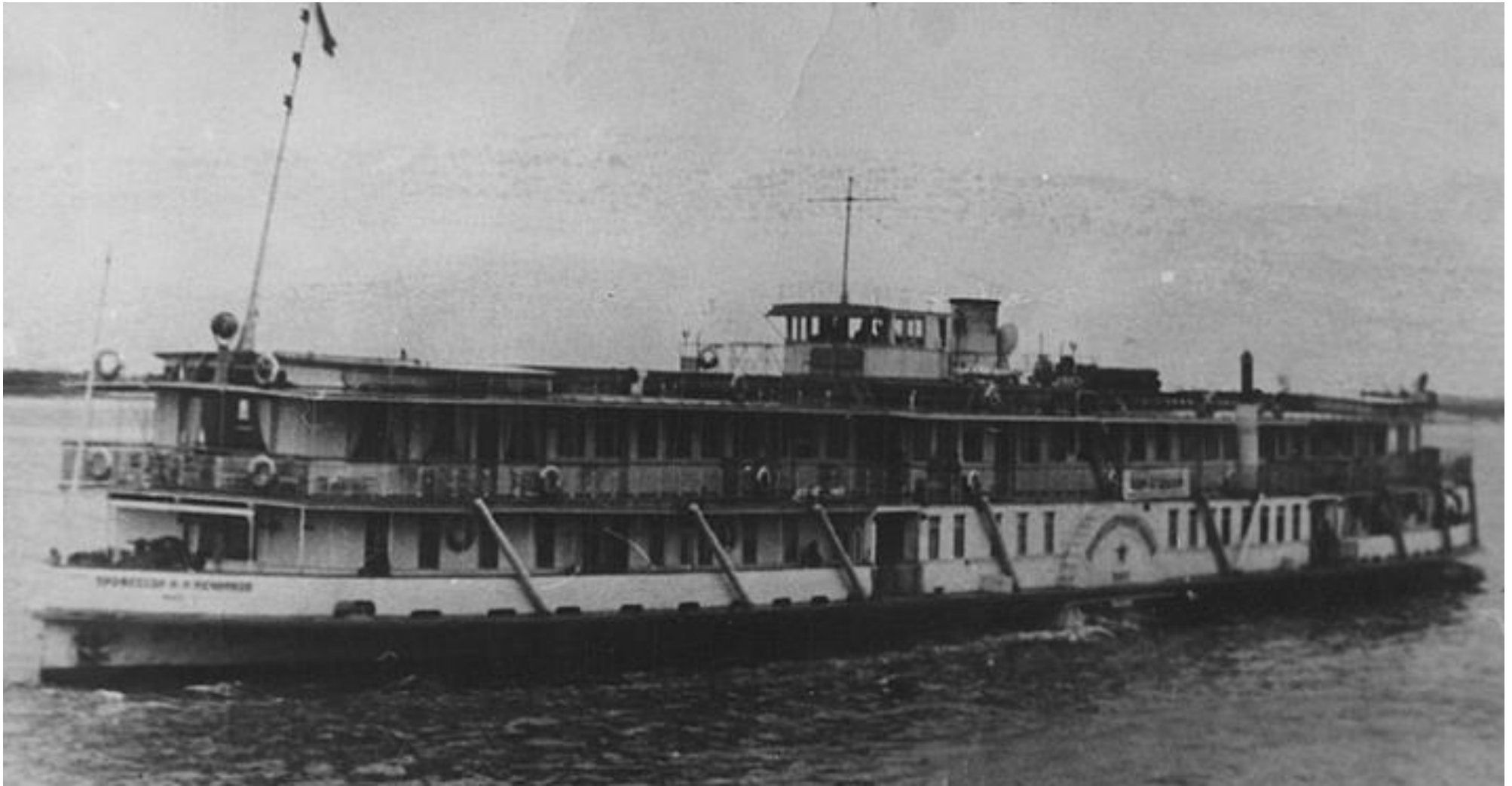
Тип	деревянная вёсельная
Механизм спуска-подъёма	ручные тали
Количество	1

Спасательные приборы

спасательные круги и пояса

НАВИГАЦИОННЫЕ СРЕДСТВА

Тип	футшток
-----	---------



Пароход ГЕННАДИЙ РАТЬКОВ-РОЖНОВ переименованный в ПРОФЕССОР И.И.МЕЧНИКОВ