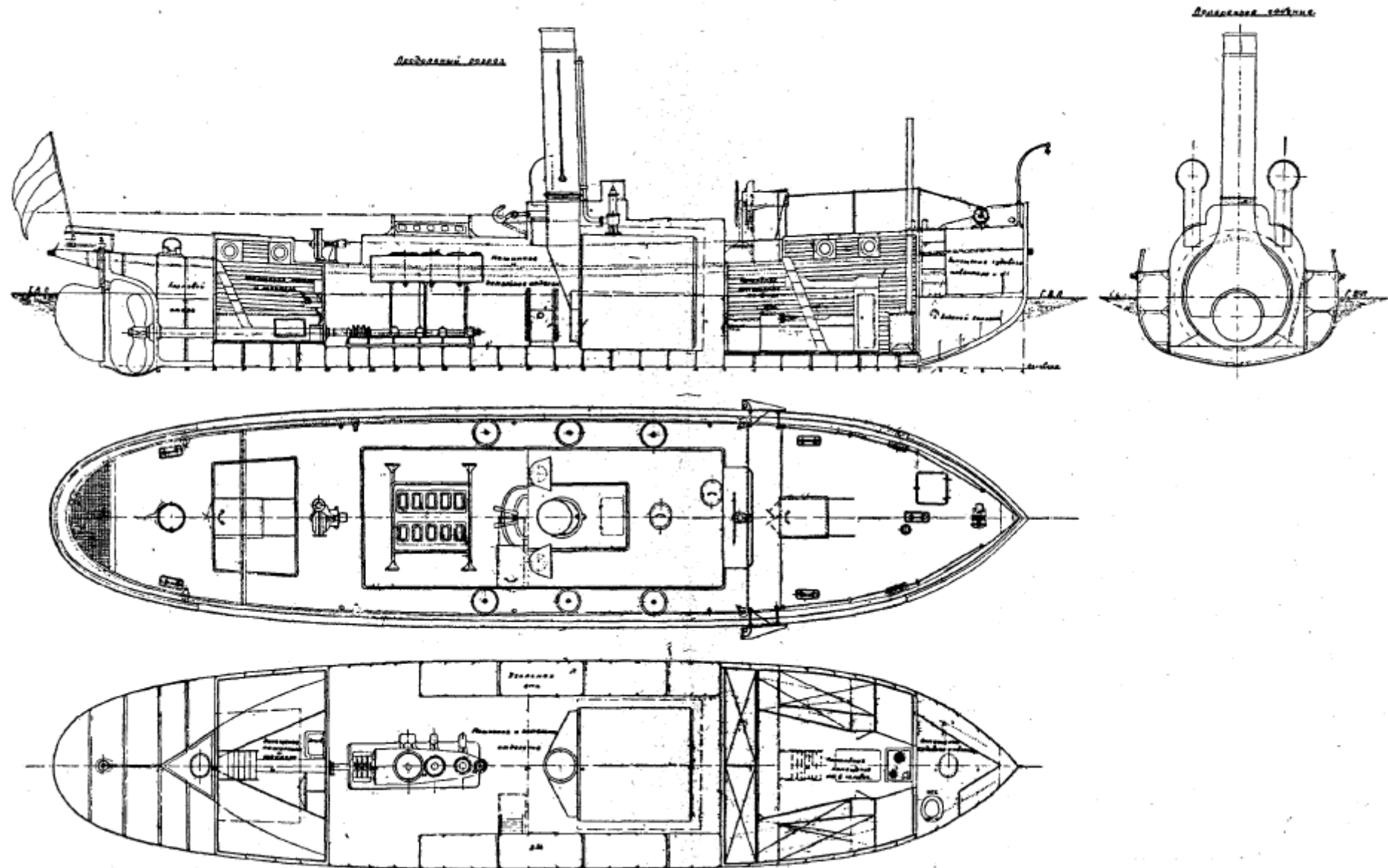
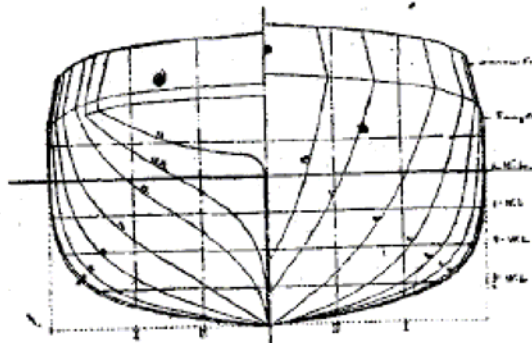
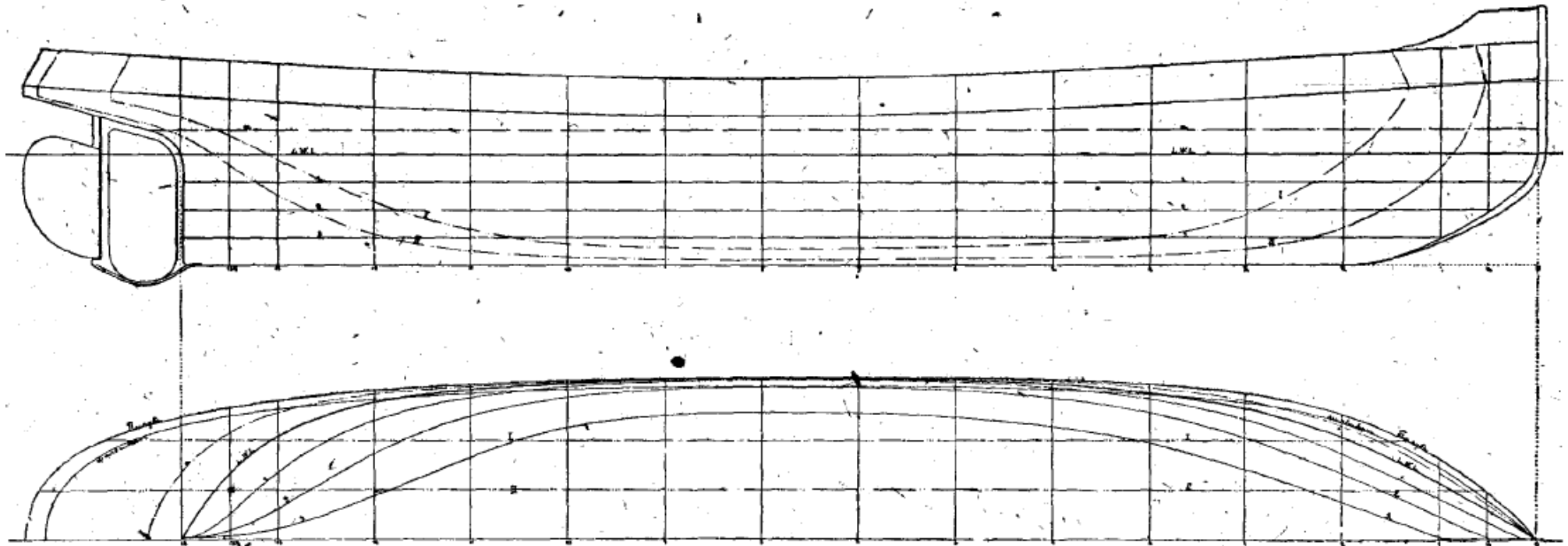


*Чертеж общего расположения*



*Теоретический чертеж*



Постройки  
Финской верфи

**БУКСИРНЫЙ ПАРОХОД МОЩНОСТЬЮ 130 и.л.с.  
ДЛЯ ПРИЛАДОЖСКИХ КАНАЛОВ**

Место постройки	.....
Год постройки	1910 г
Завод-строитель	.....
Число судов в серии	.....
Судовладелец	.....

**ОСНОВНЫЕ ПОКАЗАТЕЛИ**

Тип судна	винтовой пароход со стальным корпусом
Назначение	буксирные операции в каналах Мариининской системы
Длина корпуса	17,10 м
Ширина корпуса	3,96 м
Высота борта	1,83 м
Осадка в грузу	1,39 м
Водоизмещение порожнём	45,3 т
Экипаж	9 чел.

**КОРПУС**

Материал корпуса	сталь
Тип корпуса	клёпаный
Надстройка	открытый мостик
Расположение переборок в корпусе	4

Деление на отсеки:

- 1 – форпик с гальюном;
- 2 – носовой кубрик с камбузом;
- 3 – машинно-котельное отделение;
- 4 – кормовой кубрик;
- 5 – ахтерпик.

**ГЛАВНЫЙ ДВИГАТЕЛЬ**

<u>Тип главного двигателя</u>	паровая машина
Мощность	130 и.л.с
Число двигателей	1
<u>Тип передачи</u>	прямая
<u>Тип котлов</u>	паровой
Число котлов	1

**БУКСИРНЫЙ ПАРОХОД МОЩНОСТЬЮ 130 и.л.с.  
ДЛЯ ПРИЛАДОЖСКИХ КАНАЛОВ****ВАЛОПРОВОД И ДВИЖИТЕЛЬ**

<u>Вал</u>	
Промежуточный	1 шт.
Гребной	1 шт.
<u>Подшипник упорно-опорный</u>	1 шт.
<u>Тип движителя</u>	гребной винт
Число лопастей	4
Число движителей	1

**СИСТЕМЫ И ТРУБОПРОВОДЫ**Судно оборудовано:

- паропроводом;
- трубопроводом питательной воды с помпой;
- газоотводным тр-дом трубой;
- переговорными трубами;
- системой балластно-осушительной с помпой;
- системой водоснабжения для умывльника и на смыв в унитаза;
- фекальной системой (стоки в цистерну в форпике);
- паровым отоплением;
- вентиляцией МКО (вертаусы);
- вентиляцией салона через световой люк на главной палубе;
- вентиляцией туалетов и кормового кубрика.

Топливо

Число угольных бункеров	уголь 6 - бортовые
-------------------------	-----------------------

**РУЛЕВОЕ УСТРОЙСТВО**Рули

Тип	небалансирный на рудерпосте
Количество	1

Рулевая машина

Тип	ручная
-----	--------

**ЯКОРНОЕ УСТРОЙСТВО**Носовое

Тип якорей	адмиралтейские
Число якорей	2
Тип подъёмного механизма	брашпиль

**ШВАРТОВНОЕ УСТРОЙСТВО**

Кнехт двухтумбовый	4 шт.
Канат	стальной и пеньковый

**БУКСИРНОЕ УСТРОЙСТВО**

Гак буксирный	1 шт.
Кнехт двухтумбовый	1 шт.
Арки буксирные	2 шт.

## БУКСИРНЫЙ ПАРОХОД МОЩНОСТЬЮ 130 и.л.с. ДЛЯ ПРИЛАДОЖСКИХ КАНАЛОВ

### ГРУЗОПОДЪЁМНОЕ УСТРОЙСТВО

Тип	кат-балка
Привод	ручная на таях
Количество	1 шт.

### МАЧТОВОЕ УСТРОЙСТВО

Флагшток кормовой	1 шт.
-------------------	-------

### СИГНАЛЬНЫЕ СРЕДСТВА

#### Световые - сигнально-отличительные фонари

Топовый	1 шт.
Бортовой зелёный	1 шт.
Бортовой красный	1 шт.

#### Звуковые

Паровой свисток	1 шт.
-----------------	-------

### СПАСАТЕЛЬНЫЕ СРЕДСТВА

<u>Спасательные приборы</u>	спасательные круги и пояса
-----------------------------	----------------------------

### ПРОТИВОПОЖАРНЫЙ ИНВЕНТАРЬ

Лом пожарный	1 шт.
Ведро пожарное	2 шт.
Топор пожарный	1 шт.

### ВЕСОВАЯ НАГРУЗКА

Металлический корпус	16,20 т
Окраска и цементировка	0,82 т
Штевни и руль	0,75 т
Дельные вещи	1,23 т
Якорное устройство	0,67 т
Буксирное и рулевое устройства	0,60 т
Системы осушения, балластная, отопления и переговорные трубы	0,24 т
Дерево в составе корпуса	1,07 т
Снабжение и машинный инвентарь	1,25 т
Запасной винт	0,40 т
Машина паровая	4,25 т
Котёл с водой	15,90 т
Трубопровод с изоляцией	1,02 т
Осушительная и питательная помпы	0,40 т
Уголь	6,55 т
Команда	0,65 т

<b>Всего</b>	<b>52,60 т</b>
--------------	----------------