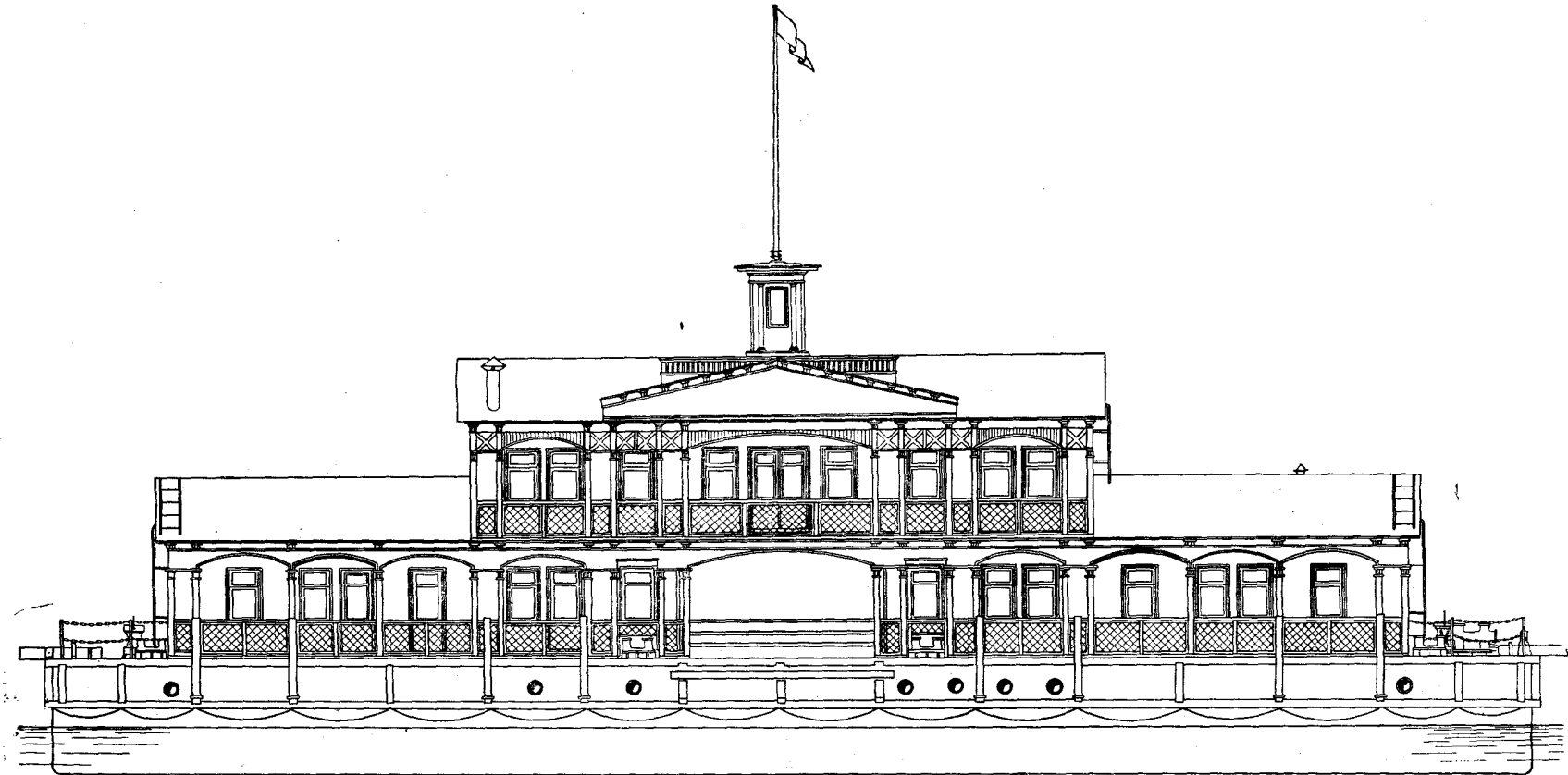


# Библиотека корабельного инженера Е.Л.Смирнова

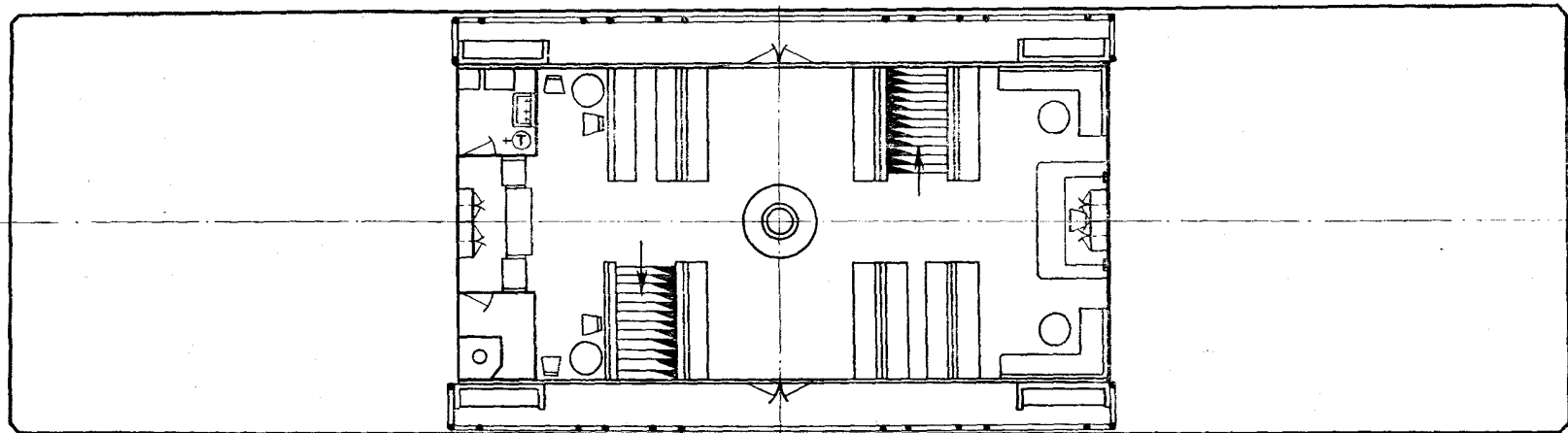
Проекты № 47 и № 47Б

ГРУЗО-ПАССАЖИРСКИЙ ДЕБАРКАДЕР ДЛИНОЙ 35 м.

КЛАСС «★ Р»



*План верхней палубы*

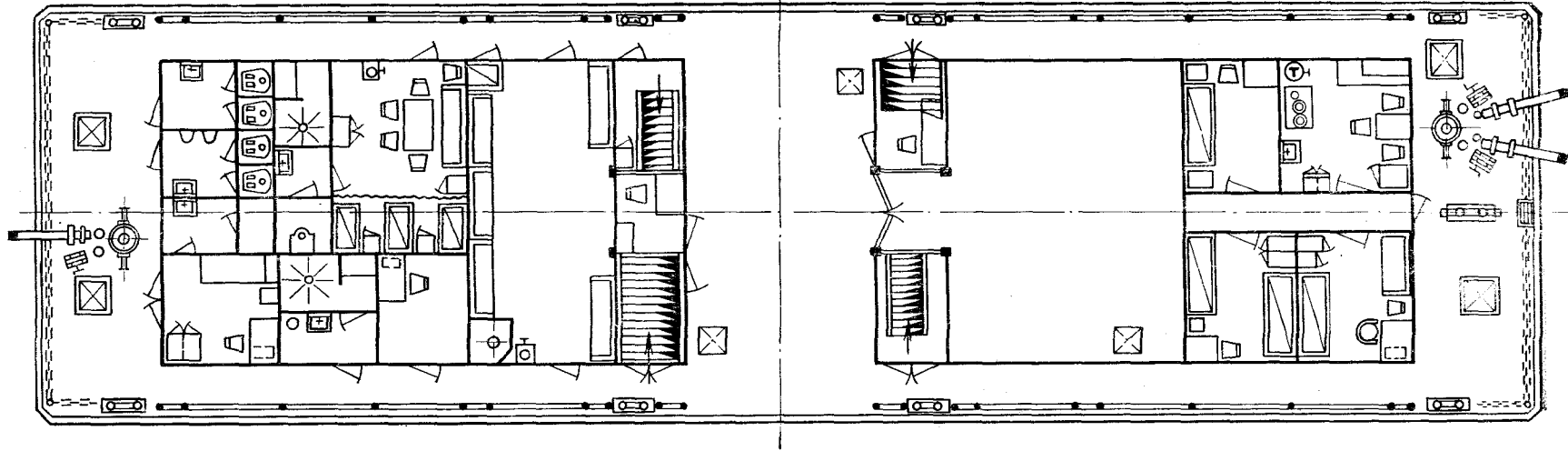


# Библиотека корабельного инженера Е.Л.Смирнова

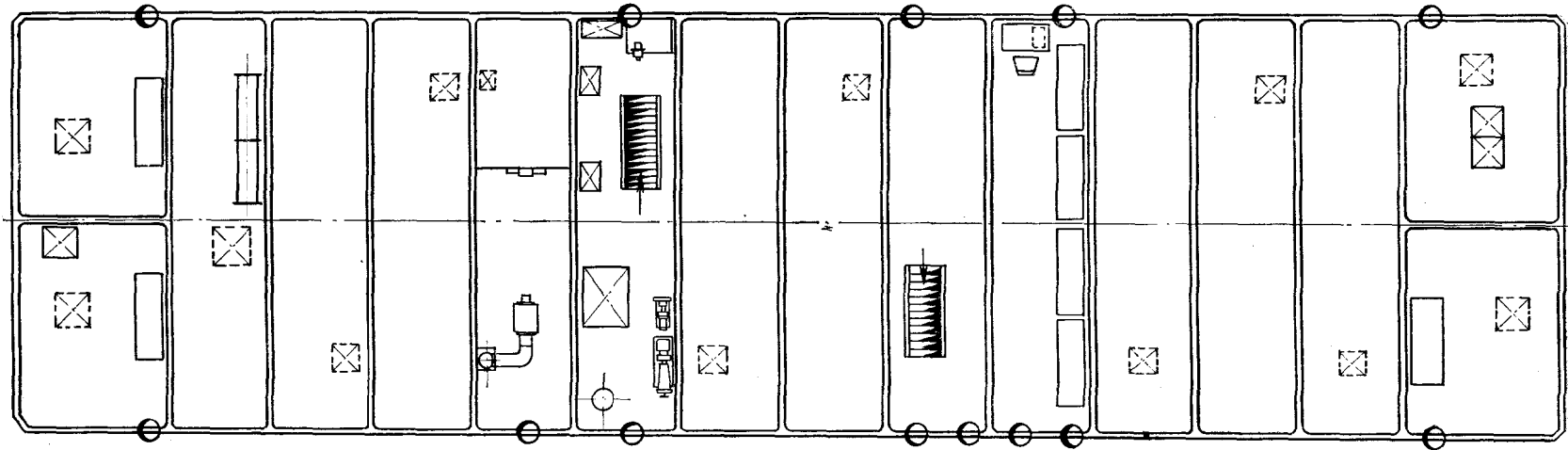
Проекты № 47 и № 47Б

ГРУЗО-ПАССАЖИРСКИЙ ДЕБАРКАДЕР ДЛИНОЙ 35 м.  
КЛАСС «★ Р»

План главной палубы



План трюма



Проекты № 47 и № 47Б

ГРУЗО-ПАССАЖИРСКИЙ ДЕБАРКАДЕР ДЛИНОЙ 35 м.  
КЛАСС «★ Р»

Автор проекта	Минсудпром Проект № 47/Проект № 47 Б
Дата утверждения проекта	24/V 1958 г./24/IX 1959 г.
Организация, утвердившая проект	Минречфлот
Год и место постройки головного судна	1959/1961 Судоверфь имени «Комсомольской правды»

Примечание. Первые цифры даны для судов проекта № 47, вторые — для судов проекта № 47Б.

## ОСНОВНЫЕ ПОКАЗАТЕЛИ

Тип судна	Грузо-пассажирский полуторачный дебаркадер
Назначение судна	Швартовка судов местных линий, производство грузовых операций, складирование груза, посадка и высадка пассажиров
Класс Речного Регистра и район плавания	«★ Р». Водные бассейны разряда «Р»
Размеры судна, м:	
длина габаритная	35,4
» расчетная	35
ширина габаритная	10
» расчетная	9,6
высота борта расчетная	2,8
» надводная габаритная (до пьедестальных частей)	8,92/9
Водоизмещение с грузом, т	384/360
Осадка средняя с грузом, м	1,17/1,09
Водоизмещение порожнем, т	328/304
Осадка средняя порожнем, м	1,09/1,01
Грузоподъемность, т	30
Пассажировместимость, чел.	124
Число мест для команды	4

## КОРПУС

Материал	Сборно-монолитный/Сборный. Железобетон марки 300
Система набора	Смешанная
Толщина обшивки, мм:	
днища монолитного секций:	65
днища бортов	—/50
Толщина настила палубы, мм	60/60
То же, в оконечностях	80/80

## НАДСТРОЙКА

Материал	Дерево
Размеры, м:	
длина наибольшая	29,06
ширина »	7,34
» среднего прохода	4,34
высота » »	2,6
Площадь основных помещений, м <sup>2</sup> :	
зала ожидания	117
в том числе пассажирского зала на верхней палубе	92
камеры хранения	43
грузового лабаза	38
комнаты матери и ребенка	10
служебных кают	9
кают экипажа	23
буфета	4,5
камбуза	9

## ЭНЕРГОСНАБЖЕНИЕ (с берега)

Род тока и напряжение сети, В:	
силовой	Переменный, 380
осветительной	» 220
Аварийное освещение	Керосиновое

## СУДОВЫЕ СИСТЕМЫ

<b>Противопожарная система</b>	
Пожарный насос	3К-6а/ПН-100
Подача, м <sup>3</sup> /ч	30—65/6—12
Напор, м	45—30/40
Электродвигатель	АО-62-2
Мощность, кВт	10
Частота вращения, об/мин	2930
<b>Осушительная система</b>	
Осушительный насос (стационарный)	РН-3
Подача, м <sup>3</sup> /ч	2,1—3,9
Напор, м	30
Осушительный насос (переносный)	РН-3/Используется по- жарный насос ПН-100
<b>Санитарная система</b>	
Санитарный насос	1ВС-09м
Подача, м <sup>3</sup> /ч	1—2,5
Напор, м	37—9,5
Электродвигатель	АО-41-4
Мощность, кВт	1,7
Частота вращения, об/мин	1420
Санитарный насос (резервный)	РН-3
<b>Водоподогреватель</b>	КД-1
Вместимость, л	100
<b>Кипятильник</b>	КНД-14
Производительность, л/ч	150
<b>Холодильник</b>	«Саратов»
Вместимость, л	85
<b>Система отопления</b>	
Котел	Секционный чугунный
Площадь поверхности нагрева, м <sup>2</sup>	2,14
Теплопроизводительность, ккал/ч	22 000

## ЯКОРНОЕ УСТРОЙСТВО

<b>Якоря</b>	Матросова
Масса (т) и количество носовых якорей	0,15×1/0,125×2
То же, кормовых якорей	0,1×2/0,075×1
Калибр и длина якорных цепей, мм×м	17×75, 13×80/15×75, 11×80; 13×50, 9×55/15× ×50, 11×55, 13×50, 9× ×55/11×50, 6×55
<b>Шпиль носовой</b>	РЯШК-900/РЯШК-13
<b>Шпиль кормовой</b>	РЯШК-900/РЯШК-13

## БУКСИРНОЕ И ШВАРТОВНОЕ УСТРОЙСТВА

<b>Кнехт буксирный крестовый</b>	Чугунный
Количество	1
<b>Кнехты швартовные</b>	Чугунные
Количество	8/6

## СПАСАТЕЛЬНОЕ УСТРОЙСТВО

Лодка	Выездная на плаву
-------	-------------------

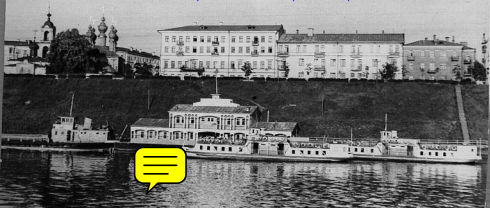
## РАДИОБОРУДОВАНИЕ И СВЯЗЬ

Трансляционная установка	ТУ-50М
--------------------------	--------

## ВЕСОВАЯ НАГРУЗКА, тс

Железобетонный корпус	233/216, 64
Надстройка и обстройка корпуса	64,57/69,06
Привальные брусья	8
Судовые устройства и дельные вещи	4,97
Судовые системы	4,16
Оборудование насосно-котельного отделения и другое механическое оборудование	3,77
Электрооборудование	1,03
Окрасочные материалы	1,5
Мебель и оборудование	4,5/4,23
Команда с багажом	0,4
Топливо	10
Заполнение систем	3,4
Пассажиры с багажом	12,2
Груз	30
Полное водоизмещение судна	384/360

Библиотека корабельного инженера Е.Л.Смирнова



Библиотека корабельного инженера Е. Л. Смирнова

