

ДЕБАРКАДЕР ГРУЗО-ПАССАЖИРСКИЙ ПОЛУТОРОДЕЧНЫЙ ДЛИНОЙ 85 М

Место постройки	Россия
Год постройки	1899
Завод-строитель
Район эксплуатации	р. Волга
Срок службы	15 лет
Судовладелец

ОСНОВНЫЕ ПОКАЗАТЕЛИ

Тип судна	дебаркадер с деревянным корпусом баржевого типа
Назначение	швартовка товаро-пассажирских судов, перевалка грузов и посадка- высадка пассажиров
Длина расчётная	80,00 м
Ширина расчётная	12,00 м
Высота борта	3,50 м
Осадка в грузу	1,00 м
Грузоподъёмность	ок. 600 т

КОРПУС

Материал корпуса	хвойные породы древесины (сосна и ель)
Коэффициент полноты водоизмещения	0,86
Материал надстройки	древесина
<u>Набор</u>	
Бимсы	16x18 см
Средний конь (сечение бруса)	22x24 см
Боковой конь (сечение бруса)	20x22 см
Средний кильсон (сечение бруса)	22x24 см
Боковой кильсон (сечение бруса)	22x24 см
<u>Обшивки и палуба</u>	
Обшивка днища	10,5 см
Лыжная	12,7 см
Обшивка борта (ошва)	7,6 см
Крепление обшивки	нагели
Настил палубы	7,6 см
Планширь	15,2 см
<u>Надстройка:</u>	
Тип	полутородечная каркасная
Помещений на главной палубе	пассажирские и лабызы
Помещений на верхней палубе	пассажирские

**ДЕБАРКАДЕР ГРУЗО-ПАССАЖИРСКИЙ ПОЛУТОРОДЕЧНЫЙ
ДЛИНОЙ 85 М****СИСТЕМЫ И ТРУБОПРОВОДЫ**

Тип осушительных средств	помпа деревянная
Количество	6
Отопление	камельковое
Топливо	дрова

ШВАРТОВНОЕ УСТРОЙСТВО

Кнехт парный деревянный диаметром 305 мм	8 шт.
Кнехт парный деревянный диаметром 533 мм	4 шт.
Канат	пеньковый

БУКСИРНОЕ УСТРОЙСТВО

Кнехт парный деревянный диаметром 533 мм	2 шт
Канат	стальной

МАЧТОВОЕ УСТРОЙСТВО

Флагшток	1 шт.
----------	-------

СИГНАЛЬНЫЕ СРЕДСТВАФонари пиронафтовые

Топовый	1 шт.
Носовой	1 шт.
Кормовой	1 шт.

СПАСАТЕЛЬНЫЕ СРЕДСТВАШлюпки

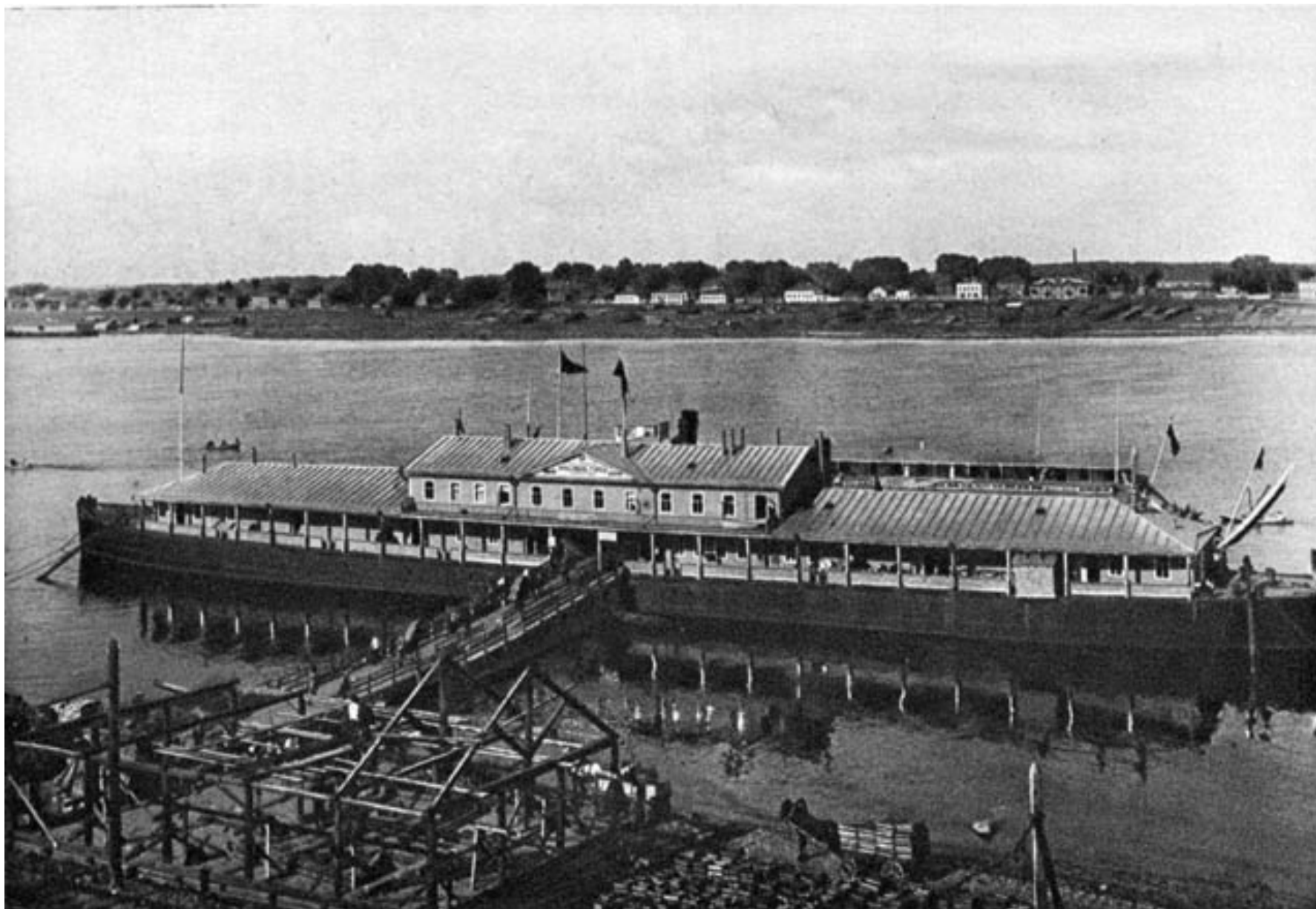
Тип	деревянная вёсельная на подчалке
Количество	1
<u>Спасательные приборы</u>	спасательные круги

НАВИГАЦИОННЫЕ СРЕДСТВА

Тип	футшток
Количество	1

ПРОТИВОПОЖАРНЫЙ ИНВЕНТАРЬ

Багор, лом пожарный, вёдра пожарные, топор пожарный.



Дебаркадер в г. Ярославль