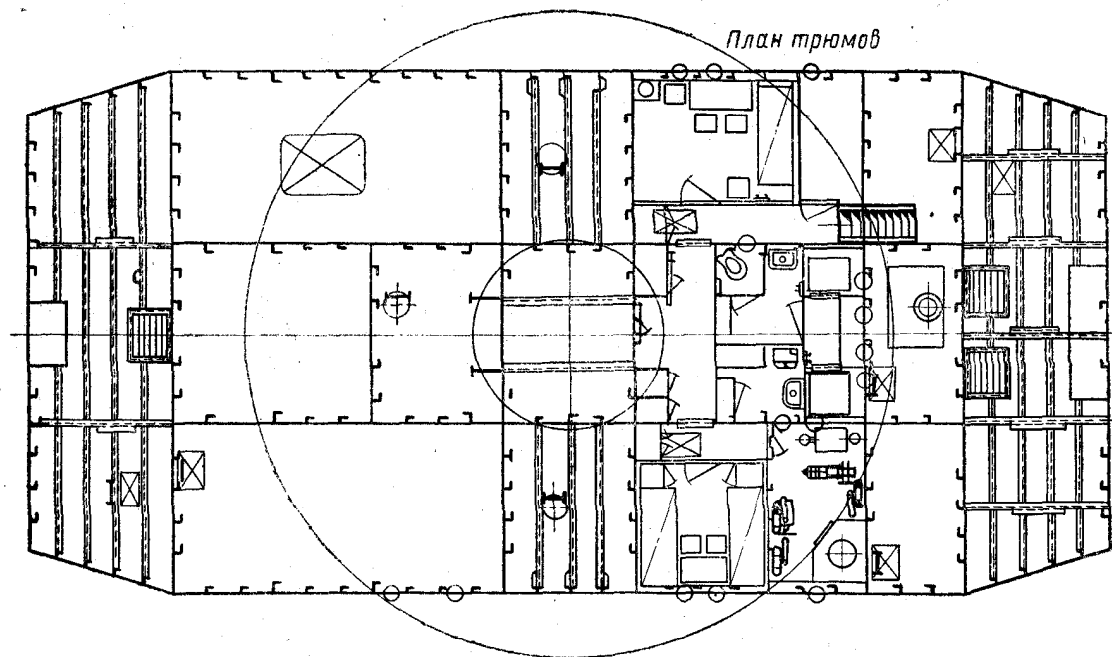
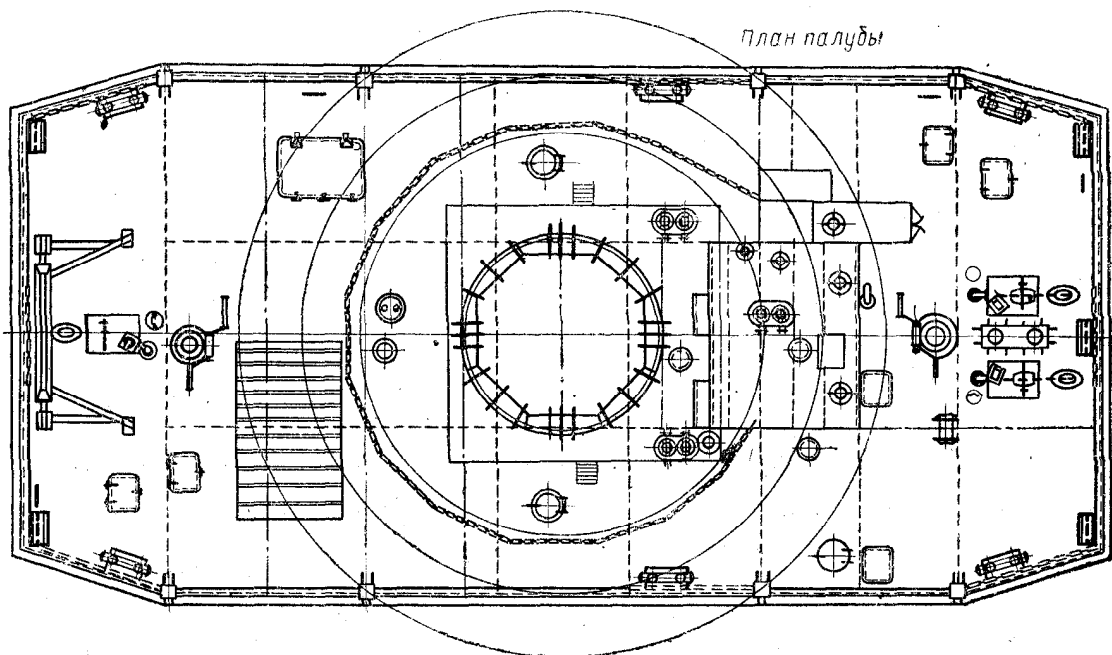


ПРОЕКТ
№ 628А (К-26М)

ПЛАВУЧИЙ КРАН ГРУЗОПОДЪЕМНОСТЬЮ 3 т.
Разряд «Р»



Проектная организация | ГЦКБ
Дата утверждения проекта | 29/IV 1961 г.
Организация, утвердившая проект | МРФ
Год постройки головного судна | 1962
Завод-строитель головного судна | Калачевский ССРЗ

Длина расчетная	22,8 (19,5) м
Ширина габаритная	9,95 »
Ширина расчетная	9,60 (9,65) »
Высота расчетная	2,1 (2,0) »
Высота габаритная (походная) от ОЛ	9,15 »
Водоизмещение с грузом	131,2 т
Осадка средняя	0,83 м
Водоизмещение порожнем (10% запасов)	121 т
Осадка средняя порожнем	0,76 м
Осадка носовой части порожнем	0,77 »
Осадка кормовой части порожнем	0,75 »
Число мест для экипажа	3

Основные показатели

Тип судна	Грузоподъемный полноповоротный кран на несамостоятельном понтоне
Назначение судна	Погрузочно-разгрузочные работы
Длина габаритная (походная)	30,7 м

ПЛАВУЧИЙ КРАН ГРУЗОПОДЪЕМНОСТЬЮ 3 т.
Разряд «Р»
ПРОЕКТ
№ 628А (К-26М)

Тип крана	Четырехканатный грейферный полноповоротный дизельный	Высота напора Электродвигатель	28,5—20 м вод. ст. П-22
Номер проекта крана	К26М-00-00-00-00	Мощность	2,2 кВт
Проектная организация	Ленгипрорентранс	Напряжение	110 в
Грузоподъемность при всех значениях вылета стрелы	3 т	Число оборотов	3000 в мин
Вылет стрелы максимальный	19 м	Объем фекальной цистерны	0,6 м ³
То же, минимальный	6 »	Осушительный насос	РН-3
Высота подъема грузового крюка над палубой понтона (наибольшая)	12 »	Производительность	3,9 м ³ /час
Глубина опускания грузового крюка ниже палубы понтона (наибольшая)	13 »	Высота напора	30 м вод. ст.
Канаты грузовые	13-160-1СС	Санитарный насос	РН-1
Длина	204 м	Отопление	Водяное
Канат оттяжной	30,5-Н-160-1	Котел	Чугунный пятисекционный
Длина	39 м	Площадь нагрева	1,5 м ²
Скорость подъема груза	55 м/мин	Температура воды	95°
Скорость изменения вылета стрелы	60 »	Производительность	14000 ккал/час
Поворот крана	2 об/мин	Топливо	Каменный уголь
Привод механизмов крана	От дизеля	Якорное устройство	
Дизель	КДМ-100	Тип якорей	Матросова
Мощность	100 л. с.	Количество и вес носовых якорей	2×0,1 т
Число оборотов	1050—800 в мин	То же, кормовых якорей	1×0,1 »
Топливо	Дизельное	Калибр и длина цепей	19 мм×50 м
Пусковой двигатель	П-46	Шпиль	РЯШЧВ-19
Топливо	Бензин	Количество	2
		Тяговое усилие	1,5 т
		Шлюпочное устройство	
Корпус		Шлюпка	«Тузик»
Материал корпуса	Ст. 3	Длина	3,5 м
Система набора	Поперечная	Вместимость	7 чел.
Размер шпации	0,6 м и в оконечностях 0,51 м		
Толщина обшивки настила палубы, бортов и днища	5 мм		
Обводы корпуса	Прямоугольные, днище плоское, борта вертикальные: в оконечностях днище имеет подъем к транцам		
		Топливо и смазка	
Электростанция		Топливо для двигателя	Дизельное
Род тока и напряжение: силовой сети и сети основного освещения	Постоянный ток, 110 в	Запас	10 т
Сети дополнительного освещения	Постоянный, 24 в	Топливо для котла	Каменный уголь
Генератор постоянного тока	ПН-45	Запас	1,5 т
Мощность	3,3 кВт		
Напряжение	110 в		
Привод	От основного двигателя		
Аккумуляторная батарея аварийного освещения	10 НКН-60		
Количество	2		
Станция питания с берега для освещения	ШПВО-220-60 на 60 а, 220 в		
Трансформатор освещения при питании крана с берега	220/115 в		
Напряжение			
		Весовая нагрузка (в т)	
Вспомогательные механизмы и системы		Металл в составе корпуса и надстройки	39,19
Топливный насос	РЗ-7,5	Дерево в составе корпуса и надстройки	5,07
Производительность	5 м ³ /час	Оборудование помещений	0,7
Высота напора	33 м вод. ст.	Окрасочные, цементировочные, изоляционные и отделочные материалы	2,59
Электродвигатель	ПН-17,5	Дельные вещи	1,6
Мощность	1,75 кВт	Судовые устройства	5,0
Напряжение	110 в	Палубные механизмы	1,4
Число оборотов	1450 в мин	Снабжение и инвентарь	6,11
Топливный насос	РН-1	В том числе:	
Производительность	0,72—1,2 м ³ /час	грузозахватные приспособления	4,15
Высота напора	30 м вод. ст.	Котел	0,38
Осушительный насос	2К-6а	Вспомогательные механизмы и оборудование насосного отделения	0,52
Производительность	10—30 м ³ /час	Судовые системы	3,08
		Заполнение	1,3
		Электрооборудование	0,2
		Запас водоизмещения	2
		Кран (верхнее строение)	50
		Вес судна	119,1
		Экипаж	0,6
		Топливо	11,5
		Полное водоизмещение судна	131,2