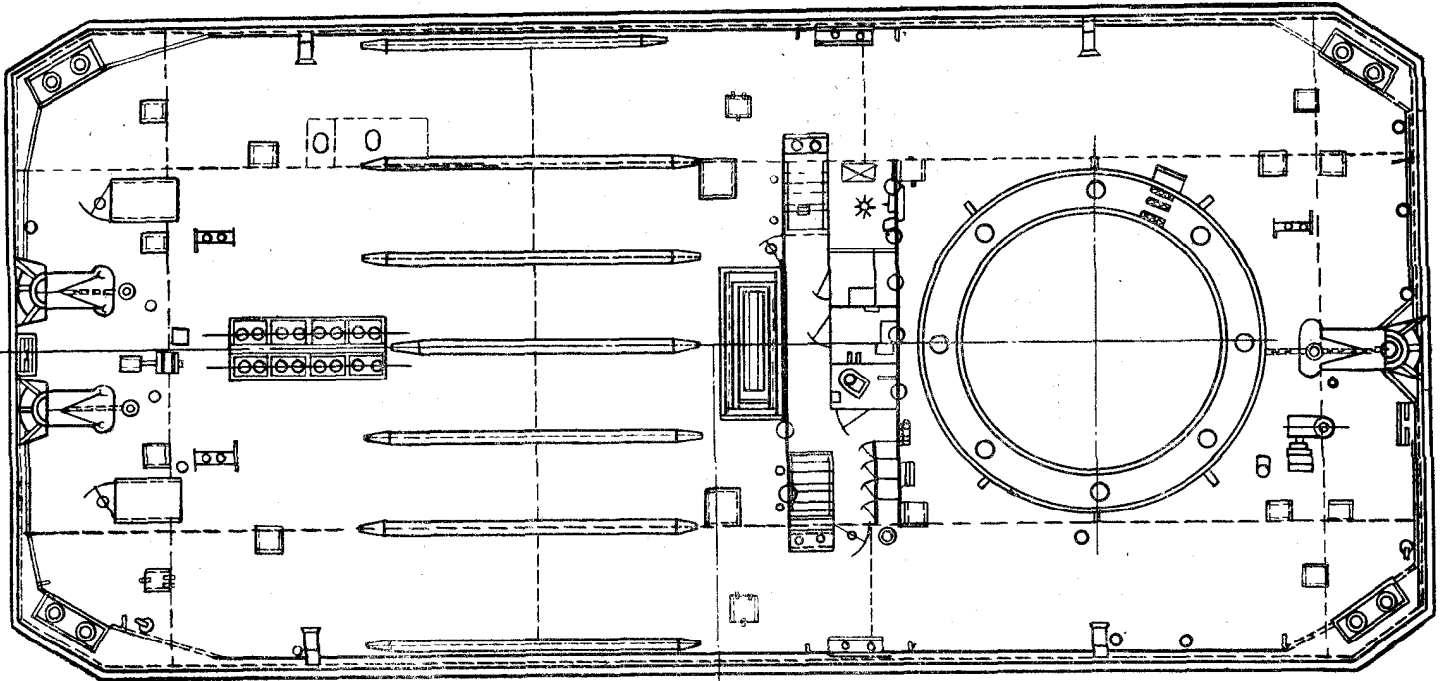
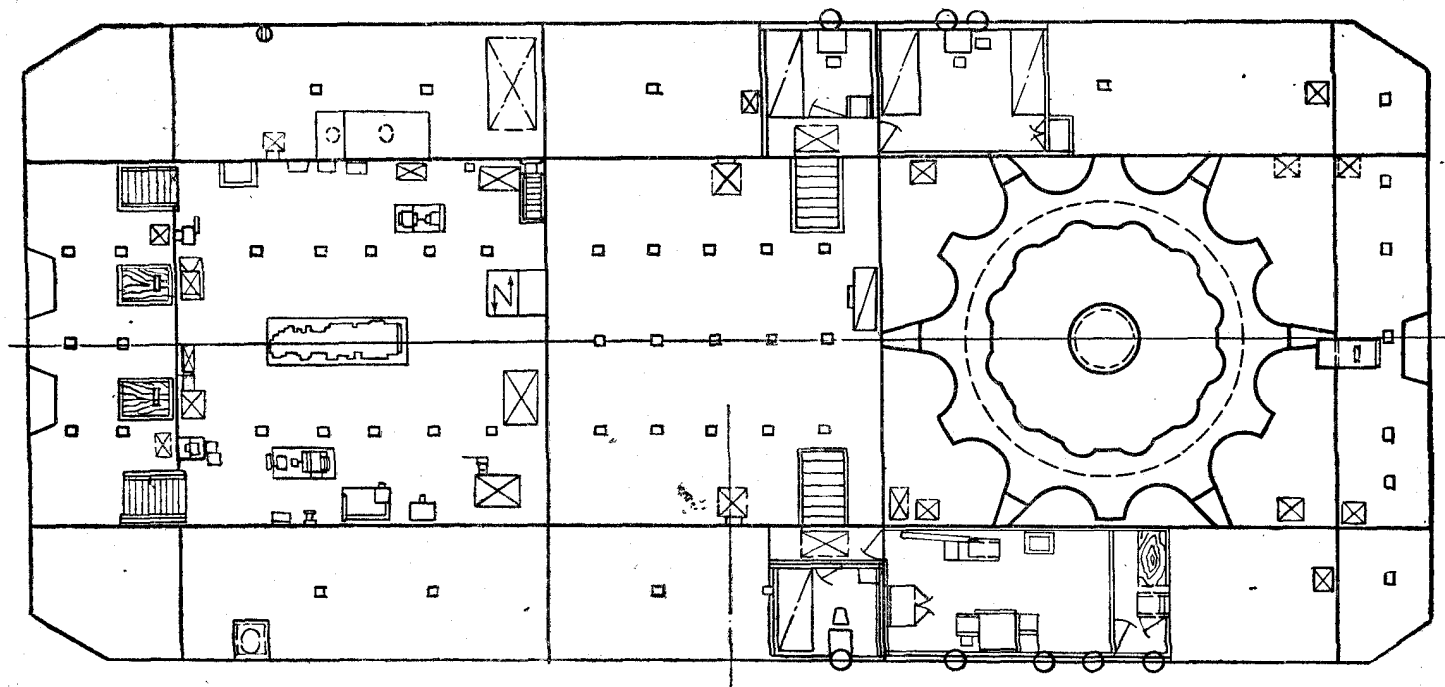


План палубы на надстройке



План трюмов



Проектная организация	АЦКБ	цистерна дизельного топлива	4,5
Дата утверждения проекта	Май 1959 г.	балластные отсеки	25
Организация, утвердившая проект	Речной Регистр РСФСР	Электростанция	
Год постройки головного судна	1960	Род тока и напряжение сетей в в:	
Завод-строитель головного судна	«Красные баррикады»	силовой	
Основные показатели		осветительной	
Тип судна	Полноповоротный кран на плавучем несамоходном понтоне	освещения кабины крана, грузовой стрелы, помещения крановых лебедок и прожектора	
Назначение	Погрузочно-разгрузочные работы и транспортировка бурового оборудования	<i>Дизель-генератор</i>	
Длина габаритная (стрела уложена по-походному)	30,6 м	Двигатель	
Длина расчетная	30,2 »	Мощность	
Ширина габаритная	14,4 »	Число оборотов	
Ширина расчетная	14 »	Пуск	
Высота расчетная	2,4 »	Стартер	
Высота габаритная (стрела уложена по-походному)	9,65 »	Генератор постоянного тока	
Водоизмещение с грузом (стрела уложена по-походному)	331 т	Мощность	
Осадка средняя с грузом	0,84 м	Напряжение	
Осадка носовой части с грузом	0,78 »	Генератор постоянного тока	
Осадка кормовой части с грузом	0,9 »	Мощность	
Водоизмещение порожнем (с запасами и твердым балластом)	281 т	Напряжение	
Осадка средняя порожнем	0,715 м	Привод	
Осадка носовой части порожнем	0,755 »	<i>Зарядный агрегат</i>	
Осадка кормовой части порожнем	0,675 »	Электродвигатель	
Грузоподъемность судна (буровое оборудование на палубе)	50 т	Мощность	
Число мест для экипажа	4	Напряжение	
Тип крана	Полноповоротный электрический	Число оборотов	
Грузоподъемность	20 т при вылете стрелы 14 м	Генератор постоянного тока	
Максимальный вылет стрелы	18 м	Мощность	
Грузоподъемность при вылете стрелы 18 м	8 т	Напряжение	
Минимальный вылет стрелы	8,25 м	Выпрямитель	
Грузоподъемность при вылете 8,25 м	30 т	Мощность	
Вылет стрелы за борт и носовой транец при грузоподъемности 20 т	7 м	Напряжение	
Высота подъема груза над палубой судна при вылете стрелы 7 м	7 »	<i>Трансформатор освещения</i>	
<i>Электродвигатели</i> подъема груза и стрелы (постоянного тока)	Крановые	Мощность	
Количество	2	Напряжение	
Мощность	41,5 квт	Число оборотов	
Напряжение	220 в	ПВ	
Число оборотов	735 в мин	<i>Аккумуляторная батарея</i>	
ПВ	25%	Количество	
<i>Электродвигатель</i> поворота крана	Крановый постоянного тока	Переносные аккумуляторные фонари	
Мощность	24,2 квт	Количество	
Напряжение	220 в	5	
Число оборотов	970 в мин	Примечание. Предусмотрена возможность питания осветительной сети с берега.	
ПВ	25%	Котел	
Корпус		Тип	
Материал корпуса	Ст. 3	Водогрейный чугунный пятисекционный	
Система набора	Поперечная	Площадь нагрева	
Размер шпации	0,6 м; в оконечностях 0,4 м	Производительность	
Толщина листов обшивки	6 мм	Температура воды	
Толщина настила палубы	5 »	Питательный ручной насос	
Форма корпуса	С упрощенными обводами; все шпангоуты прямолинейные. Оконечности имеют самообразную форму с плоскими транцами. Скула закруглена по радиусу	Вспомогательные механизмы	
Объем цистерн в м ³ :	2,5	<i>Пожарный насос</i>	
цистерна подсланевых вод	2,5	Производительность	
		Высота напора	
		Электродвигатель	
		Мощность	
		Число оборотов	
		<i>Насос осушительный</i>	
		Производительность	
		Высота напора	
		Электродвигатель	
		Мощность	
		Число оборотов	
		<i>Эжектор осушительный</i>	
		Количество	
		Производительность	
		Давление рабочей воды	
		<i>Балластирующий эжектор</i>	
		Количество	
		2	

ПЛАВУЧИЙ КРАН ГРУЗОПОДЪЕМНОСТЬЮ 20 т.
Разряд «Р»

ПРОЕКТ
№ 655

Насосы топливный, масляный, санитарный и системы охлаждения	Ручные, БКФ-2
Количество	4
Производительность	0,96—1,5 м ³ /час
Высота напора	30 м вод. ст.
Вентилятор машинного отделения	ЭВ-54/4-F
Производительность	1800 м ³ /час
Высота напора	60 мм вод. ст.
Электродвигатель	ПНФ-2,5
Мощность	0,65 квт
Число оборотов	2900 в мин

Якорное устройство.

Тип якорей	Матросова
Количество и вес носовых якорей	1×0,2 т
То же, кормовых якорей	2×0,2 т
Калибр, длина якорных цепей	22 мм×50 м
Шпиль	ШЭР-2
Количество	2
Электродвигатель	ПН-3-68
Мощность	3,2 квт
Число оборотов	1300 в мин

Шлюпочное устройство

Деревянная лодка	ЛП-5
Длина	5 м
Расположение	На плаву

Радиооборудование и связь

Радиоприемник	Родина
Телефон	ТАК-Б
Количество	2

Топливо и смазка

Основное топливо	Дизельное
Запас	4,5 т
Масло.	МК-22 или
	МС-20
Запас	0,3 т

Весовая нагрузка (в т)

Металл в составе корпуса и надстройки	108,3
Дерево в составе корпуса и надстройки	14,5
Оборудование помещений	1,1
Окрасочные, цементировочные, изоляционные и отделочные материалы	5
Дельные вещи	3,8
Судовые устройства	6,4
Палубные механизмы	2,4
Судовое снабжение и инвентарь	4,9
Механизмы и оборудование машинного отделения	7,2
Заполнение	0,6
Системы и трубопроводы с заполнением	6,8
Электрорадиооборудование	2,1
Кран	74,3
Запас водоизмещения	7,1
Доковый вес	244,5
Команда с багажом	0,5
Запасы топлива, воды и масла	5,5
Твердый балласт в ахтерпике	30
Водоизмещение судна порожнем с запасами	281
Груз на палубе	50
Полное водоизмещение судна	331