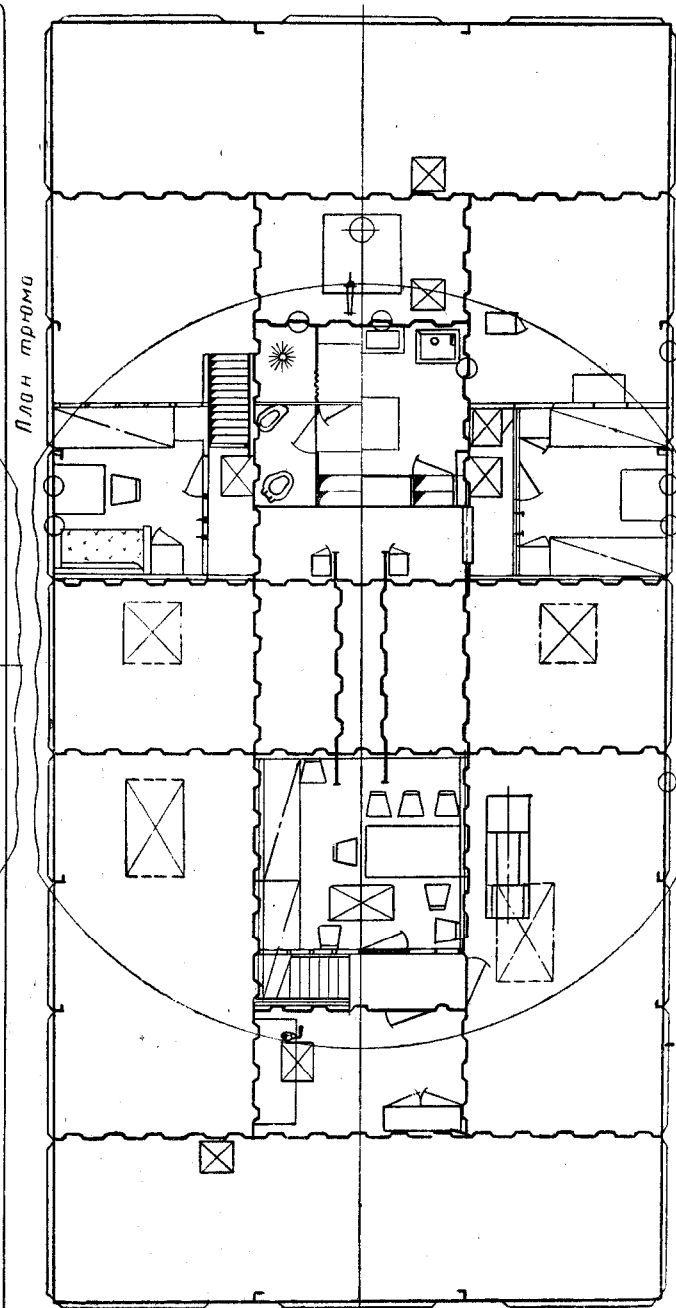
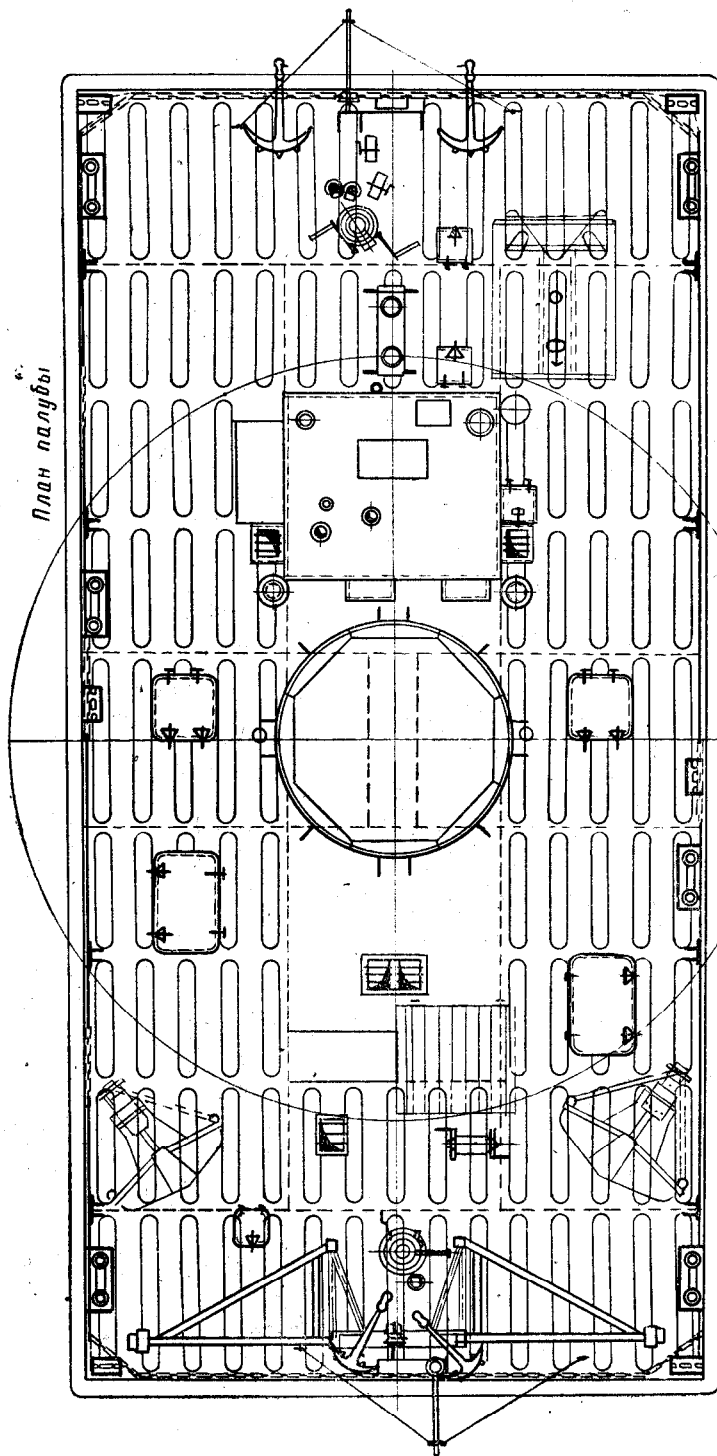


ПРОЕКТ  
№ 628

ПОНТОН ДЛЯ КРАНА ГРУЗОПОДЪЕМНОСТЬЮ 3 т.  
Разряд «Р»



**ПОНТОН ДЛЯ КРАНА ГРУЗОПОДЪЕМНОСТЬЮ 3 т.**  
Разряд «Р»

**ПРОЕКТ**  
**№ 628**

Проектная организация	ГЦКБ
Дата утверждения проекта	4/V 1957 г.
Организация, утвердившая проект	МРФ
Год постройки головного судна	1959
Завод-строитель головного судна	ММФ

**Основные показатели**

Тип судна	Палубный несамоходный понто́н
Назначение судна	Установка парового полноповоротного крана грузоподъемностью 3 т
Длина габаритная (стрела уложена по-походному)	31 м
Длина расчетная	19,5 »
Ширина габаритная	10,06 »
Ширина расчетная	9,65 »
Высота расчетная	1,95 »
Высота надводная (стрела уложена по-походному)	7,88 »
Водоизмещение (с грузом на крюке)	144 т
Осадка средняя с грузом	0,89 м
Осадка носовой части с грузом	0,93 »
Осадка кормовой части с грузом	0,85 »
Число мест для экипажа	3
Тип крана	Паровой полноповоротный кран грузоподъемностью 3 т
Вылет стрелы максимальный	19 м
Вылет стрелы минимальный	6 »

**Корпус**

Материал корпуса и надстройки	Ст. 3
Система набора	Продольная
Размер шпации	0,6 м
Толщина настила палубы и наружной обшивки (гофрированные листы)	5 мм

**Отопление**

Тип котла	Водогрейный
Производительность котла	10000 ккал/час
Температура воды	95°

**Освещение**

Основное	Электрическое от пародинамо, установленного в кабине крана
Аварийное	Пиронафтовое

**Вспомогательные механизмы**

<b>Осушительный насос</b>	Паровой, модель № 7
Производительность	26—58 м³/час
Высота напора	80 м вод. ст.
Давление	12 кг/см²
Питание	Паром, от котла крана

**Примечание.** Осушительный насос может быть использован для откачки воды из судов, обслуживаемых краном.

<b>Осушительный насос</b>	РН-3
Производительность	2,1—3,9 м³/час
Высота напора	30 м вод. ст.
<b>Санитарный насос</b>	РН-3
Производительность	2,1—3,9 м³/час
Высота напора	30 м вод. ст.

**Якорное устройство**

Тип якорей	Адмиралтейский
Количество и вес носовых якорей	2×0,15 т
Калибр, длина и количество носовых якорных цепей	13 мм×50 м×2
Количество и вес кормового якоря	1×0,15 т
Калибр и длина кормовой якорной цепи	13 мм×36 м
Шпиль	РЯШЧВ-22 со звездочкой для цепи 13 мм
Количество	2

**Примечание.** На ряде судов установлены якоря Холла.

**Весовая нагрузка (в т)**

Металл в составе корпуса и надстройки	31,5
Дерево в составе корпуса и надстройки	6,1
Оборудование помещений	0,81
Окрасочные, цементировочные, изоляционные и отделочные материалы	1,6
Дельные вещи	1,35
Судовые устройства	4,36
Судовые системы	2,29
Палубные механизмы	2,07
Инвентарь и судовое снабжение	6,25
Кран	57
Запас водоизмещения	3,5
Доковый вес	116,8
Команда с багажом	0,6
Запас твердого топлива	15
Запас воды	8,5
Запас масла	0,3
Груз на крюке	3
Полное водоизмещение судна	144,2