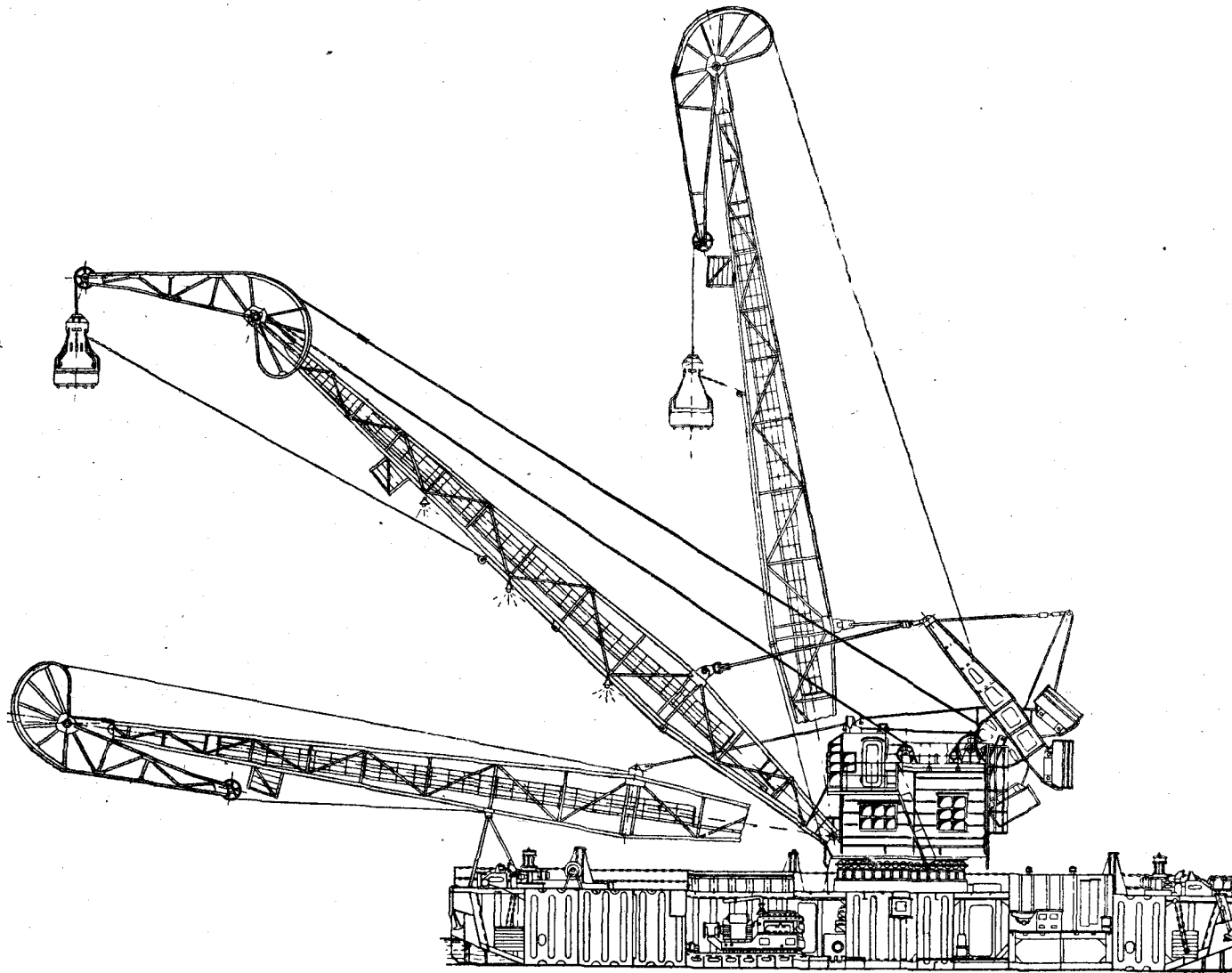


Библиотека корабельного инженера Е.Л.Смирнова

ПРОЕКТЫ
№ 528А/К23, 528А1/К23,
528Б1/К23, 528Р/К23

ПЛАВУЧИЙ КРАН ГРУЗОПОДЪЕМНОСТЬЮ 5 т.
Разряд «Р»

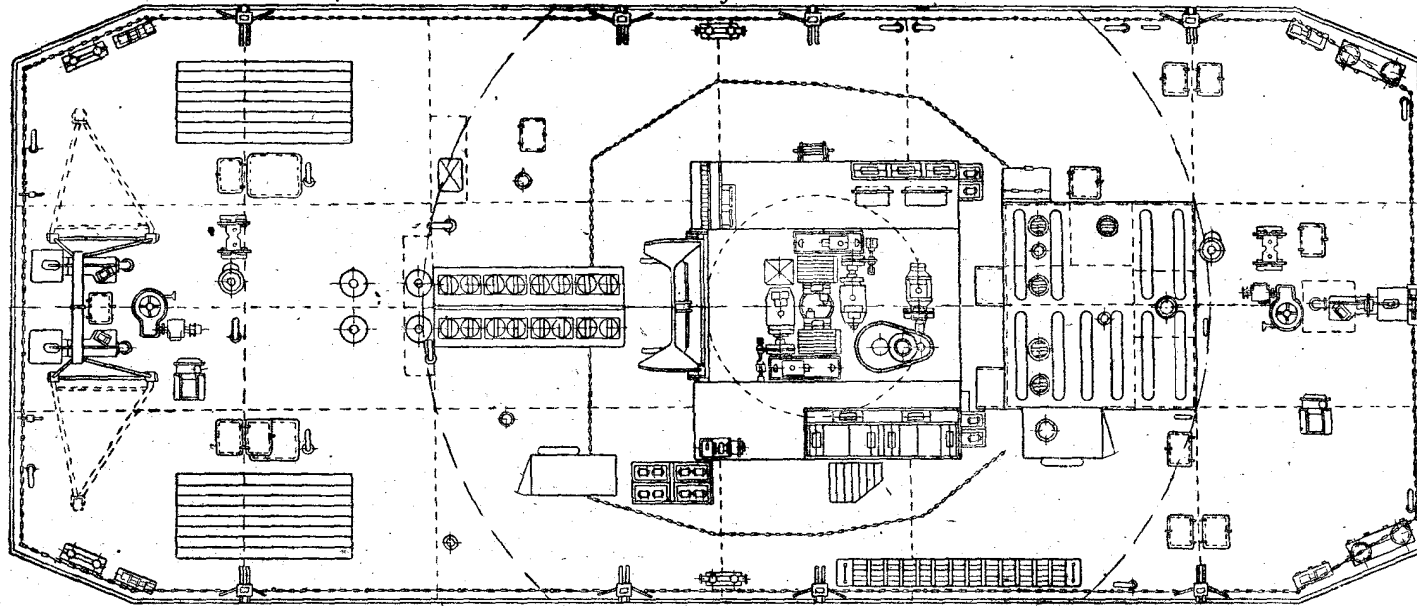


Библиотека корабельного инженера Е.Л.Смирнова

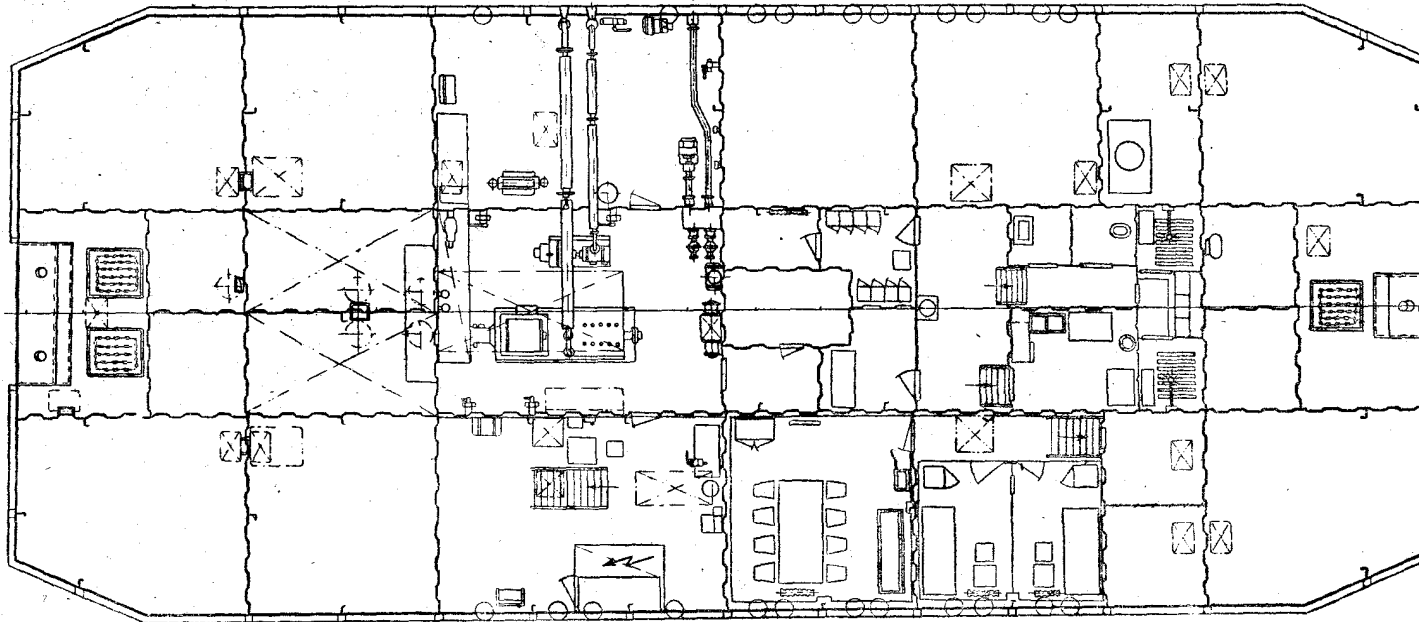
ПРОЕКТЫ
№ 528А/К23, 528А1/К23,
528Б1/К23, 528Р/К23

ПЛАВУЧИЙ КРАН ГРУЗОПОДЪЕМНОСТЬЮ 5 т.
Разряд «Р»

План палубы



План трюмов



ПЛАВУЧИЙ КРАН ГРУЗОПОДЪЕМНОСТЬЮ 5 т.
Разряд «Р»ПРОЕКТЫ
№ 528А/К23, 528А1/К23,
528Б1/К23, 528Р/К23

Стартер	712
Мощность	15 л. с.
Напряжение	24—28 в
Генератор переменного трехфазного тока	МС-128-4
Мощность	250 ква
Напряжение	400 в
Число оборотов	1500 в мин
Возбудитель	МВС-18/10
Генератор постоянного тока, навешенный на двигатель	Г-732
Мощность	1,2 кВт
Напряжение	24—28 в
Дизель-генератор	ДГ-12/1-1
Дизель	2Ч 10,5/13
Мощность	20 л. с.
Число оборотов	1500 в мин
Пуск	Ручной и электростартерный
Стартер	СМА
Мощность	2,5 л. с.
Напряжение	12 в
Генератор переменного трехфазного тока	МСА-72-4
Мощность	15 ква
Напряжение	400 в
Число оборотов	1500 в мин
Аккумуляторная батарея стартерная	6СТЭ-180
Количество	8/4
Селеновый выпрямитель для зарядки аккумуляторов	ВСА-6М
Трансформатор понижающий	ТСЗ-7/0,5
Мощность	7 ква
Напряжение	380/127 в

Примечание. На некоторых судах проекта № 528А1 и 528Б1 электростанция переведена на четырехпроводную систему 380/220 в и поэтому трансформатор ТСЗ-7 не устанавливается.

Трансформатор понижающий переносного освещения	ТП
Мощность	0,25 ква
Напряжение	127/24 в

Примечание. Кран может работать от береговой электросети через станцию питания.

Вспомогательные механизмы

Топливный насос	РЗ-4,5
Производительность	3,3 м ³ /час
Высота напора	33 м вод. ст.
Число оборотов	1450 в мин
Электродвигатель	АО41-4
Мощность	1,7 кВт
Напряжение	220/380 в
Число оборотов	1420 в мин
Топливный насос	РН-1
Производительность	0,72—1,2 м ³ /час
Высота напора	30 м вод. ст.
Масляный насос	РН-1
Производительность	0,72—1,2 м ³ /час
Высота напора	30 м вод. ст.
Насос прогрева двигателей	РН-1
Производительность	0,72—1,2 м ³ /час
Высота напора	30 м вод. ст.
Водяной масляный холодильник	Поверхностный
Площадь охлаждения	3,7 м ²

Холодильник охлаждающей воды главного двигателя	Поверхностный
Площадь охлаждения	3,7 м ²
Пожарный насос	3К-9
Производительность	30 м ³ /час
Высота напора	30 м вод. ст.
Число оборотов	2900 в мин
Электродвигатель	А51-2
Мощность	7 кВт
Напряжение	380 в
Число оборотов	2900 в мин
Осушительно-водоотливной насос	С-374
Производительность	24 м ³ /час
Число оборотов	1410 в мин
Электродвигатель	АО32-4
Мощность	1 кВт
Число оборотов	1410 в мин

Примечания: 1. Насос может производить откачку из барж, обрабатываемых краном.
2. На ряде судов насос С-374 заменен эжектором и ручным насосом.

Санитарный насос	1В-0,9м'
Производительность	3,5—1 м ³ /час
Высота напора	12,5—36 м вод. ст.
Число оборотов	1450 в мин
Электродвигатель	АО32-4
Мощность	1 кВт
Напряжение	220/380 в
Число оборотов	1420 в мин
Пуск	Автоматический
Санитарный насос	РН-1
Производительность	0,72—1,2 м ³ /час
Высота напора	30 м вод. ст.

Отопление

Котел водогрейный	Отопительный девятисекционный
Площадь нагрева	2,78 м ²
Температура воды	95°
Топливо	Каменный уголь
Циркуляционный насос	ЦНИИПС-10
Производительность	10 м ³ /час
Высота напора	1,1 м вод. ст.
Число оборотов	1450 в мин
Электродвигатель	АОБ-31-4-83
Мощность	0,27 кВт
Напряжение	220/380 в

Якорное устройство

Тип якорей	Матросова
Количество и вес носовых якорей	1×0,2 т
То же, кормовых якорей	2×0,2 »
Калибр, длина и количество якорных цепей	22 мм×75 м×1; 22 мм×50 м×2
Электрический шпиль	Московского завода
Чертеж	11-Б31-сб-1
Количество	2
Тяговое усилие на барабане	2
Электродвигатель	Двухскоростной, МАП-22-4/12
Мощность	4,3/1,7 кВт
Напряжение	380 в
Число оборотов	1345/387 в мин

Примечание. На некоторых судах установлены шпили ШЭР-1.

ПРОЕКТЫ
№ 528А/К23, 528А1/К23,
528Б1/К23, 525Р/К23

ПЛАВУЧИЙ КРАН ГРУЗОПОДЪЕМНОСТЬЮ 5 т.
Разряд «Р»

Электродвигатель	МАП-211-4/8	Окрасочные, цементируемые, изоляционные и отделочные материалы	4,65
Мощность	3,6/2,5 квт	Дельные вещи	4,54
Напряжение	380 в	Судовые устройства	2,6
Число оборотов	1380/650 в мин	Судовые системы	3,3
Шлюпочное устройство		Палубные механизмы	2,17
Шлюпка	Деревянная на 8 мест	Инвентарь и судовое снабжение	4,62
Длина	6,5 м	Главные механизмы	5,83
Топливо и смазка		Вспомогательные механизмы и оборудование машинного отделения	2,34
Топливо	ДС, ДЛ и ДТ	Трубопроводы главных и вспомогательных механизмов	1,06
Максимальный запас	34 т	Заполнение	1,78
Масло	МК-22, МС-20	Электрооборудование	3,16
Запас	0,7 т	Кран	83
Весовая нагрузка (в т) (по судам проекта 528А)		Доковый вес	194,4
Металлический корпус	66,41	Команда с багажом и провизией	2
Дерево в составе корпуса и надстроек	7,41	Запас топлива, воды и масла	35,6
Оборудование помещений	1,57	Суточный запас	3,09
		Грузозахватные приспособления	7,35
		Груз	5