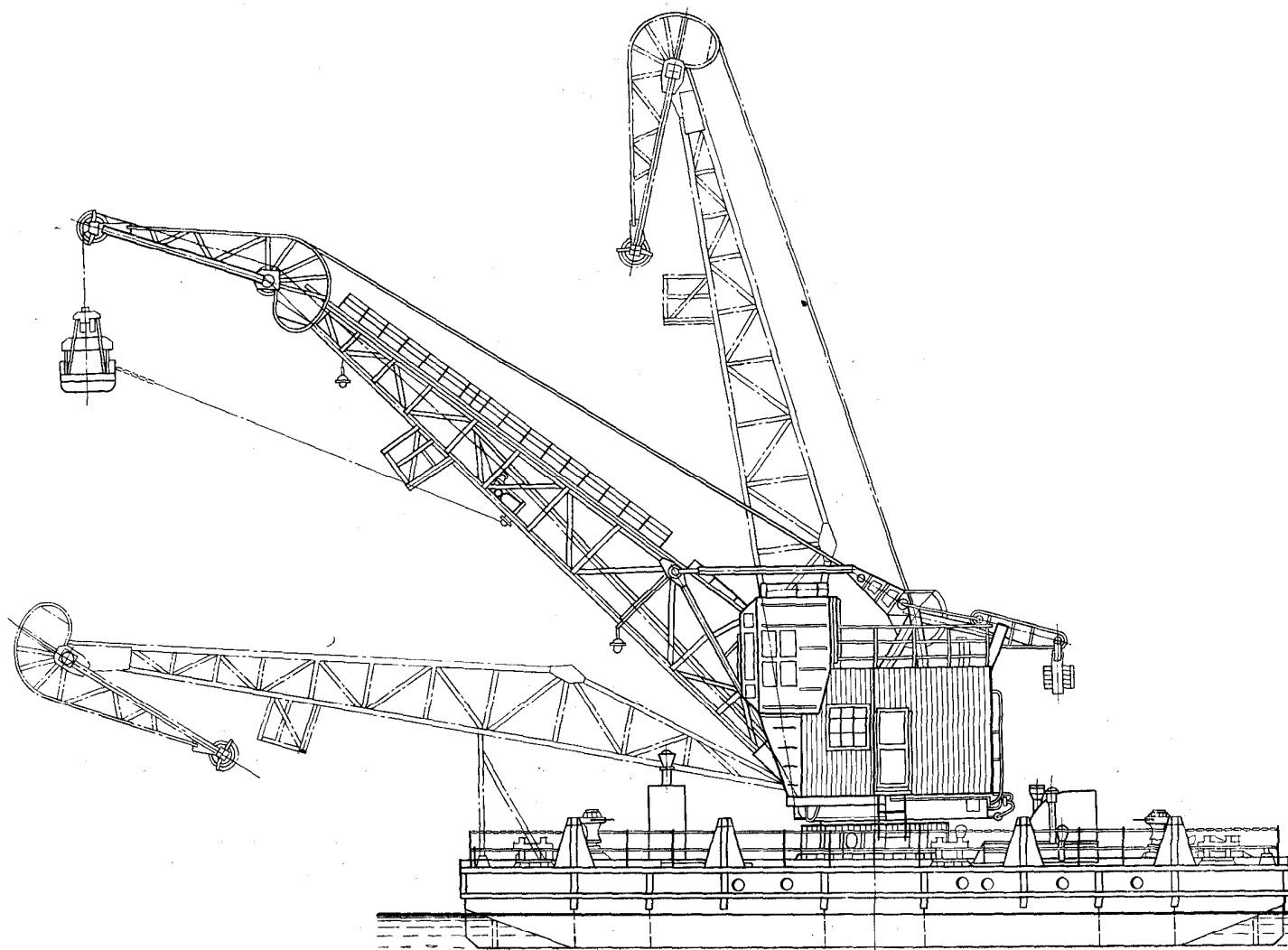


ПЛАВУЧИЙ КРАН ГРУЗОПОДЪЕМНОСТЬЮ 5 т.  
КЛАСС «★ Р»

Проект № 528А/К23



Автор проекта	ГЦКБ, Ленгипрореч-транс
Дата утверждения проекта	1958 г.
Организация, утвердившая проект	Минречфлот
Год и место постройки головного судна	1959; завод «Теплоход»

Водоизмещение с грузом на крюке, т	240
Осадка средняя с грузом, м	0,95
Водоизмещение порожнем с суточным запасом, т	207
Осадка средняя порожнем, м	0,82
Число мест для экипажа	2—8
Автономность, сут	30

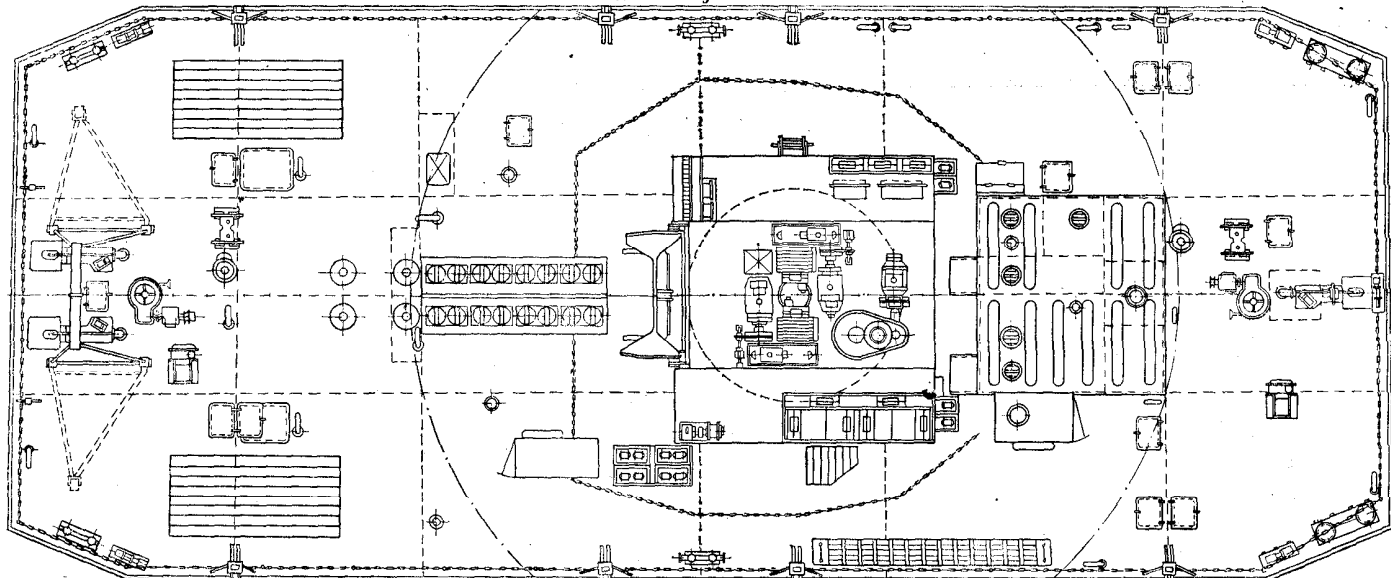
## ОСНОВНЫЕ ПОКАЗАТЕЛИ СУДНА

Тип судна	Полноповоротный грузоподъемный дизель-электрический самоходный плавучий кран
Назначение судна	Производство погрузочно-разгрузочных работ «★ Р». Водные бассейны разряда «Р»
Класс Речного Регистра и район плавания	
Размеры судна, м:	
длина габаритная (стрела уложена по-походному)	43,8
длина расчетная	24,7 ±
ширина габаритная	12,6
» расчетная	11,7
Высота борта расчетная	2,5
» надводная, габаритная в походном положении	9,6

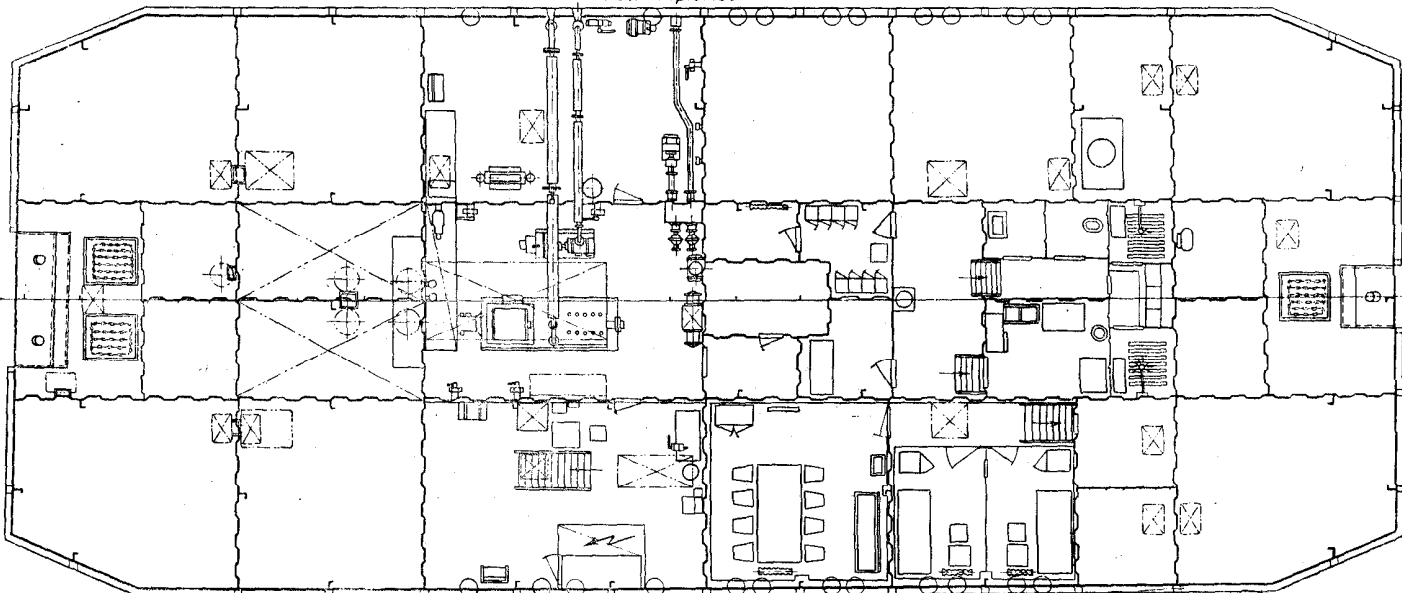
## ОСНОВНЫЕ ПОКАЗАТЕЛИ ВЕРХНЕГО СТРОЕНИЯ

Тип крана	Полноповоротный грейферный электрический
Номер проекта крана	К27М
Грузоподъемность, т	5
Вылет стрелы максимальный, м	30
Вылет стрелы минимальный, м	8,5
Скорость подъема груза, м/мин	72
Скорость изменения вылета стрелы, м/мин	52
Скорость поворота крана, об/мин	1,75
Высота подъема груза от палубы судна, м	16

План палубы



План трюмов



Глубина опускания груза ниже палубы, м	13
Диаметр грузового каната, мм	22
Электродвигатели грузовых лебедок	МТВ613-10
Мощность, кВт	45
Частота вращения, об/мин	582
Количество	2
Электродвигатель механизма поворота	МТВ611-10
Мощность, кВт	36
Частота вращения, об/мин	582
Электродвигатель механизма изменения вылета стрелы	МГ41-8
Мощность, кВт	11
Частота вращения, об/мин	715

**КОРПУС**

Материал	Ст3
Система набора	Смешанная
Толщина обшивки днища, бортов, настила палубы, мм	5

**ЭНЕРГОСНАБЖЕНИЕ**

Род тока и напряжение сети, В:	Переменный, 380
силовой	» , 127
основного освещения	» , 24
аварийного освещения	ДГ-200/1 (У08)
Дизель-генератор	7Д12
Дизель	300
Мощность, л. с.	1500
Частота вращения, об/мин	Стартерный
Пуск	МС128-4
Генератор	250
Мощность, кВт	400
Напряжение, В	ДГ12/1-1
Вспомогательный дизель-генератор	2410,5/13
Дизель	20
Мощность, л. с.	1500
Частота вращения, об/мин	Стартерный
Пуск	МСА72-4
Генератор	15
Мощность, кВт	400
Напряжение, В	

Трансформатор сети освещения	ТСЗ-7/0,5
Мощность, кВ·А	7
Напряжение, В	380/127
Аккумуляторные батареи	6СТЭ-180
Количество	4
Трансформатор переносного освещения	ТП
Мощность, кВ·А	0,25
Напряжение, В	127/24
Выпрямитель для зарядки аккумуляторов	ВСА-6М

**СУДОВЫЕ СИСТЕМЫ**

<b>Противопожарная система</b>	
Пожарный насос	ЗК-9
Подача, м <sup>3</sup> /ч	30
Напор, м	30
Электродвигатель	А51-2
Мощность, кВт	7
Частота вращения, об/мин	2900
<b>Осушительная система</b>	
Осушительный насос	С-374
Подача, м <sup>3</sup> /ч	24
Электродвигатель	АО32-4
Мощность, кВт	1
Частота вращения, об/мин	1410
<b>Санитарная система</b>	
Санитарный насос	1В-0,9м
Подача, м <sup>3</sup> /ч	3,5-1
Напор, м	12,5-36
Электродвигатель	АО32-4
Мощность, кВт	1
Частота вращения, об/мин	1420
<b>Система отопления</b>	
Котел	Десятисекционный
Площадь поверхности нагрева, м <sup>2</sup>	2,78
Топливный насос	ПЗ-4,5
Подача, м <sup>3</sup> /ч	3,3
Напор, м	33
Электродвигатель	АО41-4
Мощность, кВт	1,7
Частота вращения, об/мин	1420
Насосы	РН-1, ручные
Подача, м <sup>3</sup> /ч	0,72-1,2
Напор, м	30
Количество (в том числе, санитарный, топливный, масляный и прогрева двигателя)	4

**ЯКОРНОЕ УСТРОЙСТВО**

Якоря	Матросова
Количество и масса носовых якорей, т	1×0,2
То же, кормовых	2×0,2

Калибр, длина и количество якорных цепей, мм×м	22×75×1; 22×50×2
Шпиль электрический	Московского завода   ШЭР1
Тяговое усилие на барабанах, тс	2
Количество	2
Электродвигатель	МАП22-4/12   МАП211-4/8
Мощность, кВт	4,3/1,7   3,6/2,5
Частота вращения, об/мин	1345/387   1380/650

Примечание. На некоторых кранах установлены шпиль ШЭР1.

**СПАСАТЕЛЬНОЕ УСТРОЙСТВО**

Шлюпка	
Длина, м	6,5
Вместимость, чел.	8

**ТОПЛИВО И СМАЗКА**

Топливо двигателей	Дизельное
Топливо котла	Каменный уголь
Масло	Моторное

**ВЕСОВАЯ НАГРУЗКА, тс**

Металл в составе корпуса и надстройки	66,41
Дерево в составе корпуса и надстройки	7,41
Оборудование помещений	1,57
Окрасочные, цементировочные, изоляционные и отделочные материалы	4,65
Дельные вещи	4,54
Судовые устройства	2,6
Судовые системы	3,13
Палубные механизмы	2,17
Судовое снабжение и инвентарь	4,62
Главные механизмы	5,83
Вспомогательные механизмы и оборудование машинного отделения	2,34
Заполнение	1,78
Системы и трубопроводы	5,42
Электрооборудование	3,16
Верхнее строение	83
Запасы топлива, воды и масла	35,6
Команда	2
Грузозахватные приспособления	7,35
Груз	5