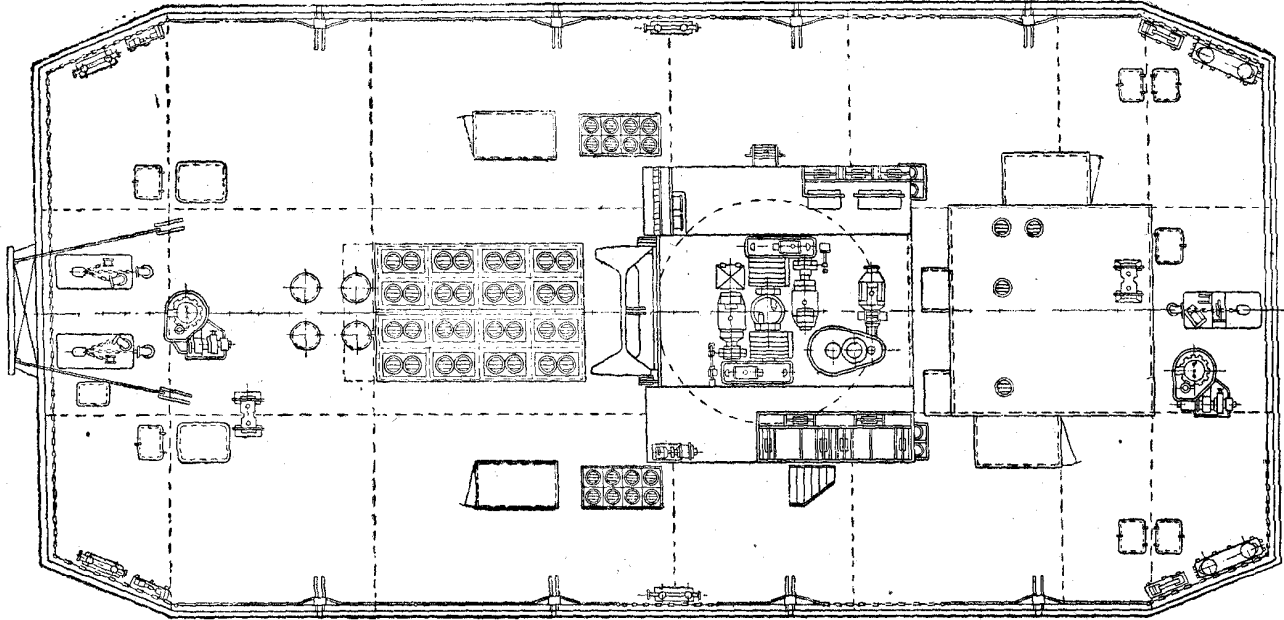
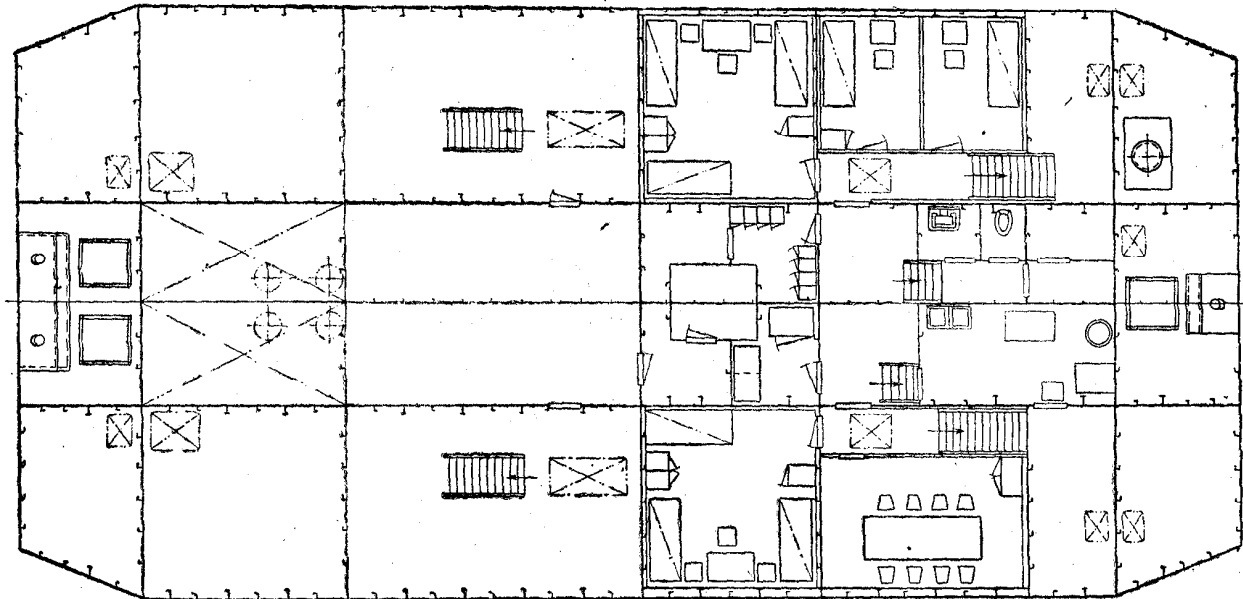


План палубы



План трюмов



ПРОЕКТЫ
№ 528, 528Б

ПЛАВУЧИЙ КРАН ГРУЗОПОДЪЕМНОСТЬЮ 5 т.
Разряд «Р»

Число оборотов	1500 в мин
Аккумуляторная батарея стартерная	6СТЭ-180
Количество	2
Аккумуляторная батарея стартерная	6СТЭ-128
Количество	1
Селеновый выпрямитель для зарядки аккумуляторов	ВСА-6М
Трансформатор понижающий	ТСЗ-7/0,5
Мощность	7 ква
Напряжение	380/127 в

Примечание. На части судов установлены трансформаторы ТС-10 мощностью 10 ква, напряжением 380/133 в.

Трансформатор понижающий	ОСВ-0,5/0,5
Мощность	0,25 ква
Напряжение	127/24 в

Примечание. Кран может работать и от береговой сети через станцию питания.

Вспомогательные механизмы

Топливный насос	РЗ-7,5
Производительность	5 м ³ /час
Высота напора	30 м вод. ст.
Число оборотов	1540 в мин
Электродвигатель	АО41-4
Мощность	1,7 квт
Напряжение	380 в
Число оборотов	1420 в мин
Топливный насос	РН-1
Производительность	0,72—1,2 м ³ /час
Высота напора	30 м вод. ст.
Масляный насос	РН-1
Насос прогрева двигателей	РН-1
Водяной масляный холодильник	Поверхностный
Площадь охлаждения	3,7 м ²
Холодильник охлаждающей воды главного двигателя	Поверхностный
Площадь охлаждения	3,7 м ²
Пожарный насос	ЗК-6
Производительность	45 м ³ /час
Высота напора	57 м вод. ст.
Число оборотов	2900 в мин
Электродвигатель	А61-2
Мощность	14 квт
Напряжение	380 в
Число оборотов	2920 в мин
Осушительно-водоотливной насос	ВЦНС-80
Производительность	50 м ³ /час
Высота напора	30 м вод. ст.
Число оборотов	2900 в мин
Электродвигатель	МР-52-2-ВЗ
Мощность	10 квт
Напряжение	380 в
Число оборотов	2915 в мин

Примечание. Насос может производить откачку из барж, обрабатываемых краном.

Осушительные насосы (на судах проекта № 528Б)	С-374
Количество	1—2
Производительность	24 м ³ /час
Число оборотов	1410 в мин
Электродвигатель	АО32-4
Мощность	1 квт
Санитарный насос	1В-0,9м
Производительность	2,5—1 м ³ /час
Высота напора	9,5—37 м вод. ст.
Число оборотов	1490 в мин
Электродвигатель	А41-4
Мощность	1,7 квт

Напряжение	380 в
Число оборотов	1420 в мин
Пуск	Автоматический
Санитарный насос	РН-1
Производительность	0,72—1,2 м ³ /час
Высота напора	30 м вод. ст.

Отопление

Котел.	Водогрейный чугунный двувятисекционный
Площадь нагрева	2,78 м ²
Температура воды	95°
Топливо	Каменный уголь

Якорное устройство

Тип якорей	Матросова
Количество и вес носовых якорей	1×0,2 т
То же, кормовых якорей	2×0,2 »
Калибр и длина якорных цепей	22 мм×75 м
Количество	3
Электроручной шпиль	Для цепи калибром 22 мм
Количество	2
Тяговое усилие на барабане	2 т
Электродвигатель	Асинхронный двухскоростной, МАП 22-4/12
Мощность	4,3/1,7 квт
Напряжение	380 в
Число оборотов	1500/500 в мин

Шлюпочное устройство

Шлюпка	Деревянная на 8 мест
Длина	6,5 м

Топливо и смазка

Топливо для быстроходных дизелей	ДС, ДЛ, ДТ
Максимальный запас	17 т
Топливо котла	Каменный уголь
Запас	1 т
Масло	МК-22, МС-20 и зимнее М-14
Запас	0,70 т

Весовая нагрузка (в т)

Металлический корпус	64,1
Дерево в составе корпуса и надстроек	14,82
Оборудование помещений	1,57
Окрасочные, цементировочные, изоляционные и отделочные материалы	4,1
Дельные вещи	3,8
Судовые устройства	4,55
Судовые системы	4,84
Палубные механизмы	2,2
Инвентарь и судовое снабжение	11,73
Механизмы	9,71
Запасные части, машинный инвентарь и снабжение	0,57
Заполнение механизмов и трубопроводов	1,75
Электрооборудование и связь	2,64
Кран	73,1
Доковый вес	199,48
Команда с багажом и провизия	1,60
Топливо, вода и масло	20,28
Груз на крюке	5
Полное водоизмещение	226,4

Примечание. Весовая нагрузка дана для кранов проекта № 528.