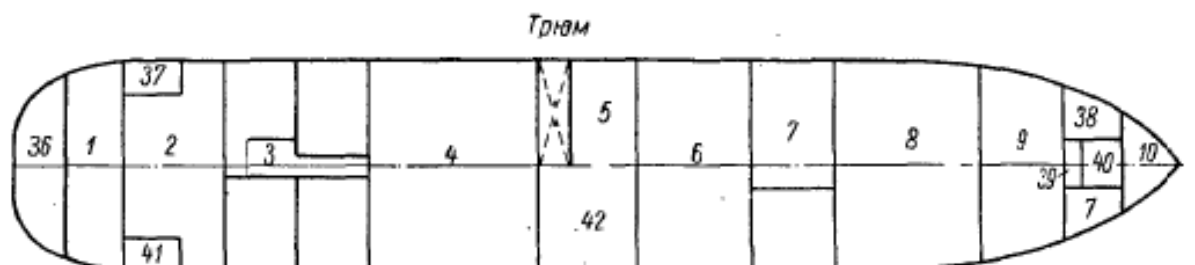
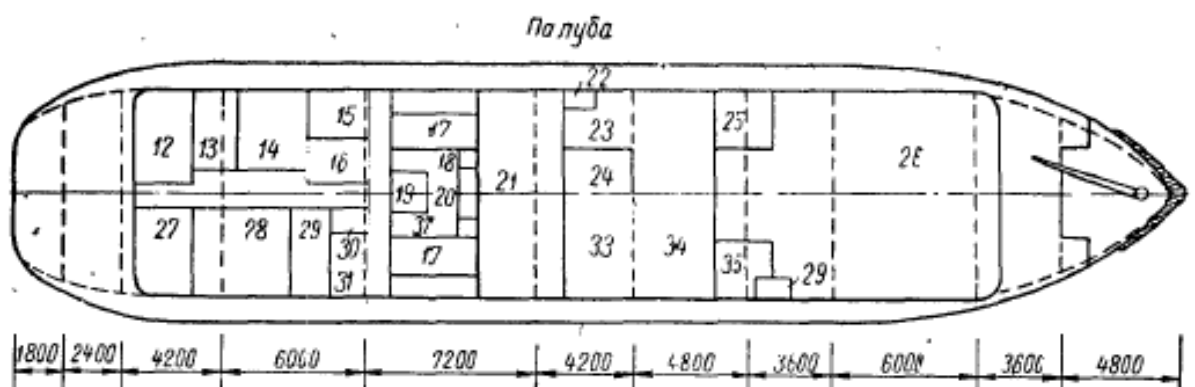
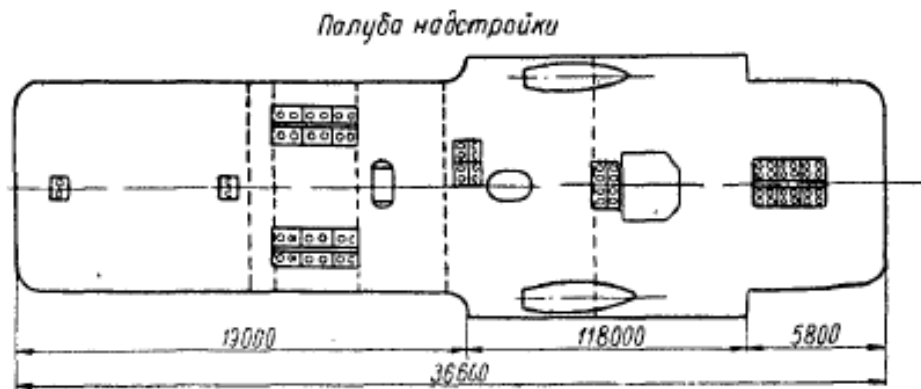
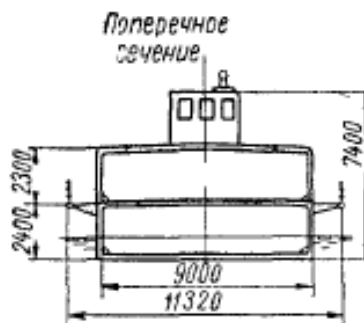


- | | | |
|-------------------------|--|-------------------------------------|
| 1 — антерпик; | 5 — котельное отделение; | 8 — станочный участок; |
| 2 — жилой отсек № 1; | 6 — кузнечный участок; | 9 — склад судоремонтных материалов; |
| 3 — жилой отсек № 2; | 7 — кладовая сменных и запасных деталей; | 10 — фопник; |
| 4 — машинное отделение; | | 11 — запасная кладовая. |



Палуба и трюм.

- | | | | |
|---------------------------------|--|-----------------------------------|----------------------------------|
| 12 — лазарет; | 21 — деревообделочный участок; | 29 — каюта начальница мастерской; | 36 — запасное помещение; |
| 13 — 2-местная каюта; | 22 — выгородка ацетиленового генератора; | 30 — бельевая; | 37 — кладовая-ледник; |
| 14 — 6-местная каюта; | 23 — выгородка газосварки; | 31 — каюта капитана; | 38 — малярная и фонарная; |
| 15 — каюта механика; | 24 — котельный кожух; | 32 — душ; | 39 — цепной ящик; |
| 16 — радиорубка; | 25 — контора; | 33 — выгородка электросварки; | 40 — шкиперская кладовая; |
| 17 — шахта машинного отделения; | 26 — слесарный участок; | 34 — корпусный участок; | 41 — продовольственная кладовая; |
| 18 — умывальная; | 27 — камбуз; | 35 — выгородка электроремонта; | 42 — литейный участок. |
| 19 — туалеты; | 28 — столовая; | | |
| 20 — прачечная; | | | |

Место постройки	Россия
Год постройки	1948
Завод-строитель	завод МСП

ОСНОВНЫЕ ПОКАЗАТЕЛИ¹

Тип судна	самоходное речное ремонтное со стальным корпусом
Назначение	ремонт речных судов
Длина габаритная	49,50 м
Длина расчётная	46,80 м
Ширина габаритная	11,32 м
Ширина корпуса	9,00 м
Высота борта	2,40 м
Осадка в грузу	0,92 м
Водоизмещение	316 т
Скорость	14,8 км/час
Экипаж и обслуживающий персонал	55 чел

КОРПУС

<u>Корпус</u>	
Материал	сталь
Тип	сварной
Число переборок	9
Коэффициент полноты водоизмещения	0,815
Коэффициент полноты площади ватерлинии	0,920
Коэффициент полноты мидель-шпангоута	0,985
<u>Надстройка</u>	
Тип	одноярусная с рубкой
<u>Площадь производственных помещений</u>	343 м ²

ГЛАВНЫЙ ДВИГАТЕЛЬ

<u>Тип главного двигателя</u>	дизельный
Мощность	170 л.с
Число двигателей	2
<u>Тип передачи</u>	реверс-редукторная

¹ По книге А.И.Келессо «Современные суда-мастерские» 1964 г.

Постройки
Завода МСП

**САМОХОДНАЯ ПЛАВМАСТЕРСКАЯ
МОЩНОСТЬЮ 340 л.с.**

<u>Тип котлов</u>	паровой
Число котлов	2
<u>Система управления</u>	машинный телеграф
<u>Система связи</u>	переговорные трубы

ДВИЖИТЕЛЬ

<u>Тип движителя</u>	гребной винт
Расположение	открытое полутуннельное
Число движителей	2

ОСВЕЩЕНИЕ

Тип	электрическое
-----	---------------

СИСТЕМЫ И ТРУБОПРОВОДЫ

Судно оборудовано:

- трубопроводом топлива;
- трубопроводом масла;
- трубопроводом охлаждения дизелей;
- трубопроводом газовыхлопа;
- паропроводом;
- трубопроводом питательной воды;
- газоотводным тр-дом с дымовой трубой;
- трубопроводом воздуха высокого давления
- системой осушительной;
- системой пожаротушения;
- системой санитарной;
- системой отопления;
- системой вентиляции МО (ветраусы).

<u>Топливо</u>	дизельное
----------------	-----------

РУЛЕВОЕ УСТРОЙСТВО

<u>Рули</u>	
Тип	полубалансирный подвесной
Количество	1
<u>Рулевая машина</u>	
Тип	секторная

ЯКОРНОЕ УСТРОЙСТВО

<u>Носовое</u>	
Тип якорей	Холла
Число якорей	2
Тип подъёмного механизма	брашпиль

Постройки
Завода МСП

**САМОХОДНАЯ ПЛАВМАСТЕРСКАЯ
МОЩНОСТЬЮ 340 л.с.**

<u>Кормовое</u>	
Тип якорей	стоп-анкер
Число якорей	1
Тип подъёмного механизма	шпиль

ШВАРТОВНОЕ УСТРОЙСТВО

Кнехт двухтумбовый	8 шт.
Канат	стальной и пеньковый

МАЧТОВОЕ УСТРОЙСТВО

Мачта	2 шт
Флагшток кормовой	1 шт

ГРУЗОВОЕ УСТРОЙСТВО

Тип	кран поворотный
Количество	1
Тип	тельфер
Количество	3

СИГНАЛЬНЫЕ СРЕДСТВА

<u>Фонари сигнальные</u>	
Круговой	2 шт.

<u>Звуковые</u>	
Паровой свисток	1 шт.

СПАСАТЕЛЬНЫЕ СРЕДСТВА

<u>Шлюпки</u>	
Тип	деревянная вёсельная
Количество	2 шт.
Спусковое устройство	поворотные шлюп-балки
Механизм подъёма	ручной на таях

<u>Спасательные приборы</u>	спасательные круги и пояса
-----------------------------	----------------------------

НАВИГАЦИОННЫЕ СРЕДСТВА

Тип	футшток
Количество	1

ПРОТИВОПОЖАРНЫЙ ИНВЕНТАРЬ

Багор, лом пожарный, вёдра пожарные, топор пожарный.