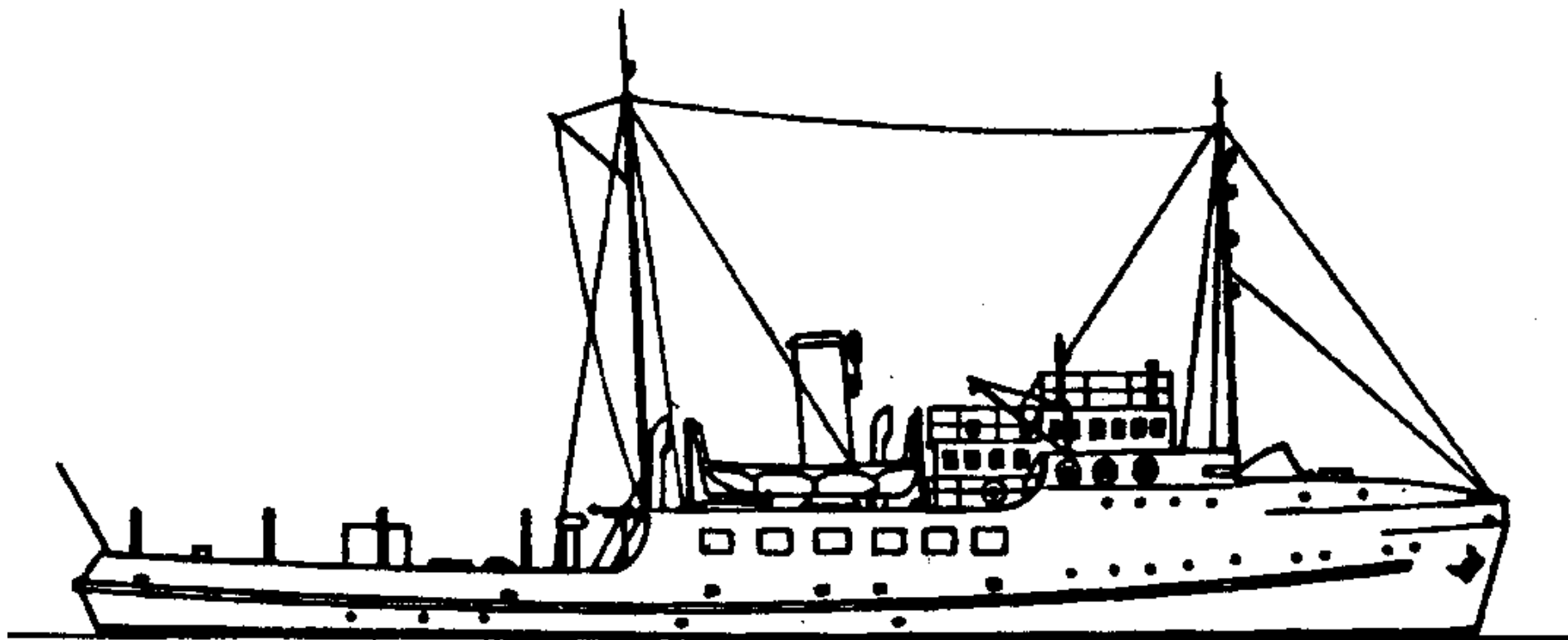
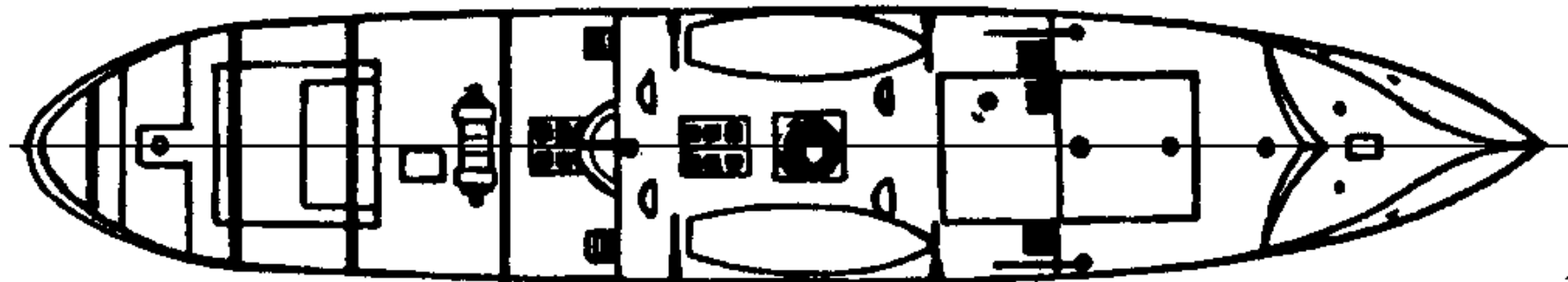


Боковой вид



Вид сверху



Постройки
Американской верфи

**БУКСИРНЫЙ ПАРОХОД-ЛЕДОКОЛ-СПАСАТЕЛЬ ТИПА «ПОБЕДА»
МОЩНОСТЬЮ 800 л.с.**

Место постройки	США, Сент-Луис
Год постройки	1945
Завод-строитель	судоверфь St. Louis Sb Steel Co
Число судов в серии	14
Судовладелец	МИНРЕЧФЛОТ

ОСНОВНЫЕ ПОКАЗАТЕЛИ¹

Тип судна	винтовой буксир со стальным корпусом
Назначение	буксировочные операции, работа в мелкобитом льду
Район эксплуатации	р. Иртыш, Колыма, Енисей и Лена
Длина	53,40 м
Ширина	9,30 м
Ширина расчётная м
Высота борта м
Осадка	2,50 м
Водоизмещение	600 т
Скорость полного хода (без воя) км/час
Экипаж чел

КОРПУС

Материал корпуса	сталь
Тип	сварной

ГЛАВНЫЙ ДВИГАТЕЛЬ

<u>Тип главного двигателя</u>	паровая машина
Мощность	400 л.с
Число двигателей	2
<u>Тип котлов</u>	паровой
Число котлов
<u>Система управления</u>	машинный телеграф
<u>Система связи</u>	переговорные трубы

ДВИЖИТЕЛЬ

<u>Тип движителя</u>	гребной винт
Расположение	открытый
Число движителей	2

¹ По справочнику С.С.Бережного «Флот СССР. Корабли и суда ледлиза»

ЭЛЕКТРОСТАНЦИЯВспомогательный агрегат

Тип

пародинамо

Количество

.....

СИСТЕМЫ И ТРУБОПРОВОДЫСудно оборудовано:

- паропроводом;
- трубопроводом питательной воды;
- газоотводным тр-дом с дымовой трубой;
- системой осушительной;
- системой пожаротушения;
- системой водоснабжения;
- системой сточной;
- системой отопления;
- системой вентиляции МО (ветраусы)
- вентиляцией помещений в корпусе и надстройке.

Топливо

Запас

.....

..... Т

РУЛЕВОЕ УСТРОЙСТВОРули

Тип

небалансирный

Рулевая машина

секторная

ЯКОРНОЕ УСТРОЙСТВО

Тип якорей

бесштоковые

Количество

2

Размещение

в клюзах

Механизм подъёма

брашпиль

БУКСИРНОЕ УСТРОЙСТВО

Гак буксирный поворотный

1 шт.

Лебёдка

1 шт.

Арки

4 шт.

ШВАРТОВНОЕ УСТРОЙСТВО

Кнехт

6 шт.

Киповые планки

4 шт.

Вьюшка

2 шт.

Канат

стальной

МАЧТОВОЕ УСТРОЙСТВО

Мачта	2 шт.
-------	-------

ГРУЗОВОЕ УСТРОЙСТВО

Тип	стрелы
Тип лебёдок	паровые
Количество	2 шт.

СИГНАЛЬНЫЕ СРЕДСТВА

Топовый	4 шт.
Круговой	2 шт.
Бортовой зелёный	1 шт.
Бортовой красный	1 шт.
Кормовой	3 шт.
Прожектор	1 шт.

<u>Звуковые</u>	
Паровой свисток	1 шт.

СПАСАТЕЛЬНЫЕ СРЕДСТВАШлюпки

Тип	деревянная вёсельная
Количество	2 шт.
Спусковое устройство	шлюп-балки вываливающегося типа

<u>Спасательные приборы</u>	спасательные круги и пояса
-----------------------------	----------------------------

РАДИОНАВИГАЦИОННЫЕ СРЕДСТВА

Тип	радиостанция
Количество	1
Тип	компас магнитный
Количество	1
Тип	локатор
Количество	1
Тип	лот
Количество	1

ПРОТИВОПОЖАРНЫЙ ИНВЕНТАРЬ

Багор, лом пожарный, кошма, ящик с песком, ведра пожарные, топор пожарный.

Список судов

РОДИНА - первоначальное название AG-51. входило в состав Енисейского речного пароходства, модернизировано с заменой паросиловой установки на дизельную в 1962 г.....

ПОБЕДА - первоначальное название АГ-52. входило в состав Енисейского речного пароходства, модернизировано с заменой паросиловой установки на дизельную в 1962 г. выведен из эксплуатации в 1970 г. и передан на разделку Главвторчермет

ЛЁТЧИК ЧЕРЕПКОВ - первоначальное название АГ-53. входило в состав Ленского речного пароходства, выведено из эксплуатации в 1961 г. и передано на разделку Главвторчермет (1970 г.)

МИХАИЛ КУТУЗОВ - первоначальное название АГ-55. входило в состав Иртышского речного пароходства, выведено из эксплуатации в 1961 г. и передано на разделку Главвторчермет (1970 г.)

ПАТРИОТ - первоначальное название неизвестно. входило в состав Ленского речного пароходства, выведено из эксплуатации в 1961 г. и передано на разделку Главвторчермет (1972 г.)

АЛЕКСАНДР НЕВСКИЙ - первоначальное название неизвестно. входило в состав Колымского речного пароходства, в 1960 году взорвано и затоплено на Колыме у села Зырянка

АЛЕКСАНДР СУВОРОВ - первоначальное название неизвестно. входило в состав Енисейского речного пароходства

ГЕНЕРАЛ БРУСИЛОВ - первоначальное название неизвестно. входило в состав Ленского речного пароходства, выведено из эксплуатации в 1961 г. и передано на разделку Главвторчермет (1970 г.)

КАПИТАН МЕЛЕХОВ - первоначальное название неизвестно. входило в состав Ленского речного пароходства, выведено из эксплуатации в 1961 г. и передано на разделку Главвторчермет (1970 г.)

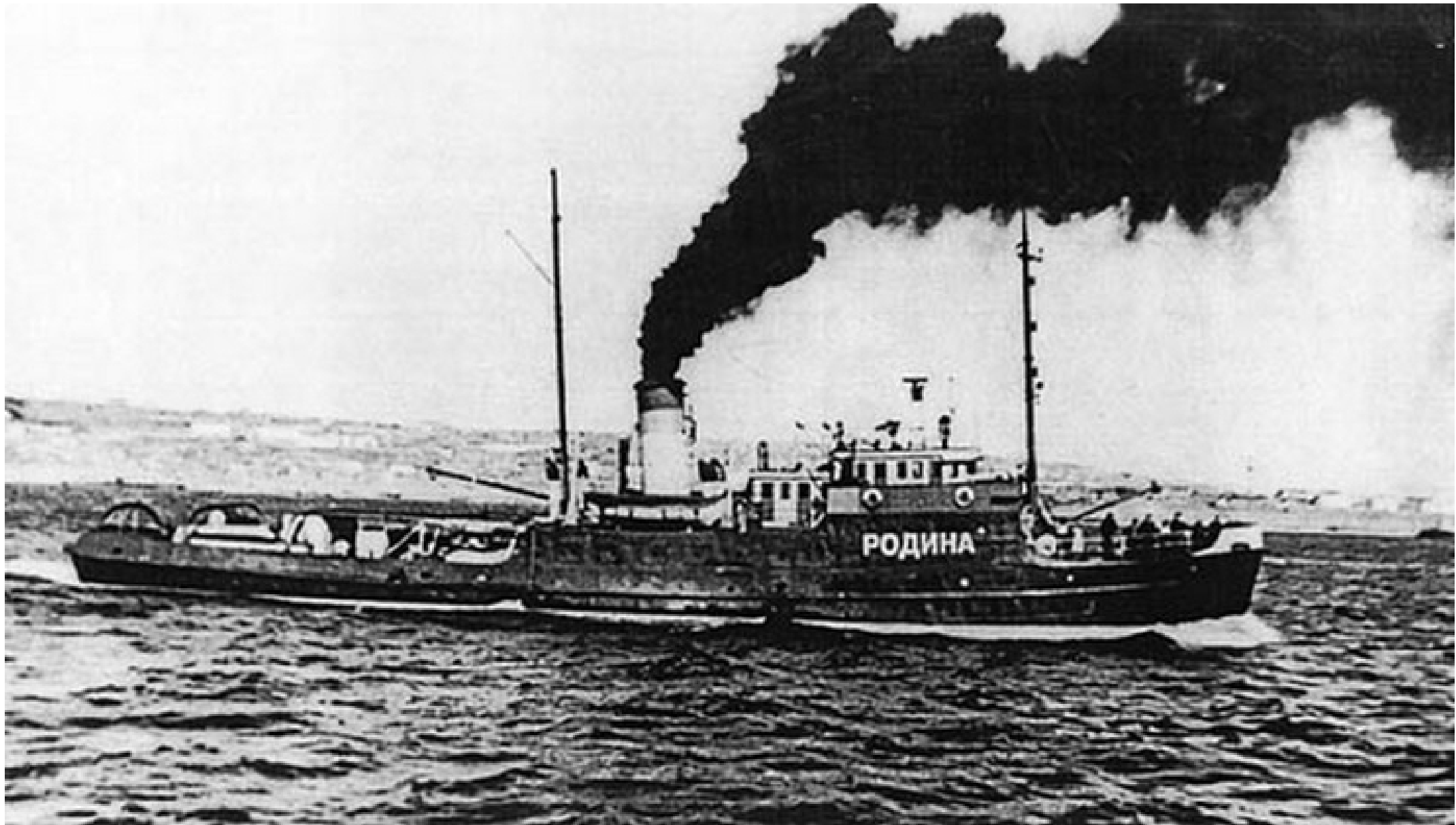
КАПИТАН СЕРГИЕВСКИЙ - первоначальное название неизвестно. входило в состав Ленского речного пароходства, выведено из эксплуатации в 1961 г. и передано на разделку Главвторчермет (1970 г.)

ЛЁТЧИК АСЯМОВ - первоначальное название неизвестно. входило в состав Ленского речного пароходства, выведено из эксплуатации в 1961 г. и передано на разделку Главвторчермет

АНДРЕЙ ЖДАНОВ - первоначальное название неизвестно, поставлено в разобранном виде.....

КАЛИНИН - первоначальное название неизвестно, поставлено в разобранном виде.....

ОДЕССА - первоначальное название неизвестно, поставлено в разобранном виде.....



AG-51 переименовано в РОДИНА