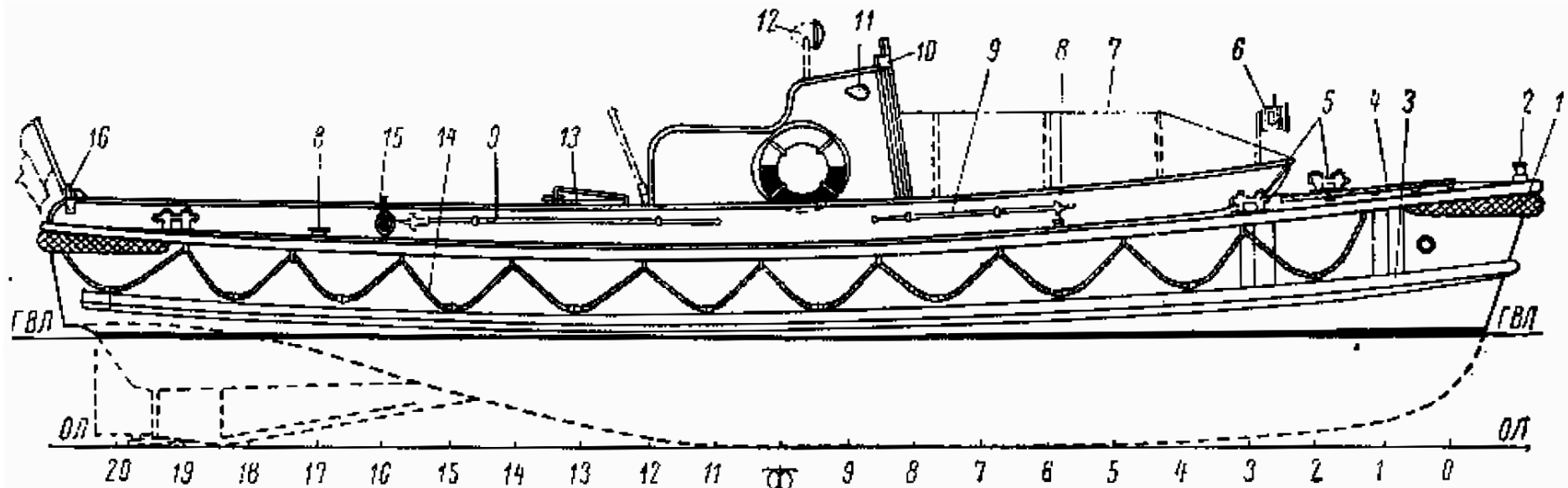
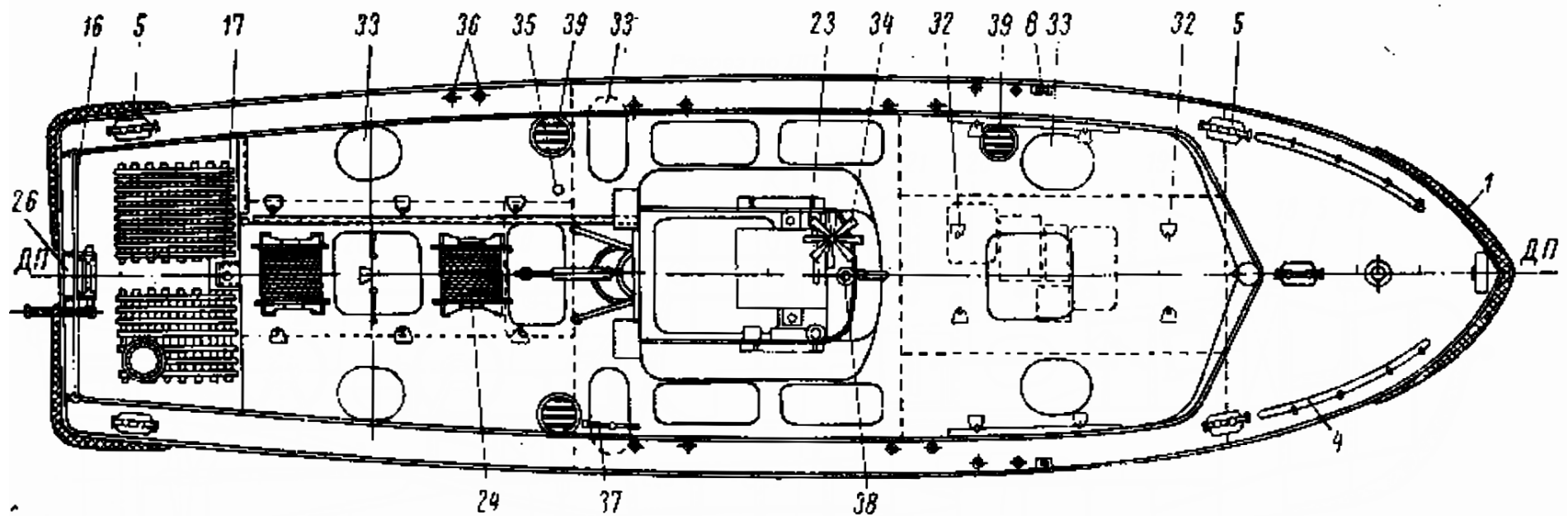
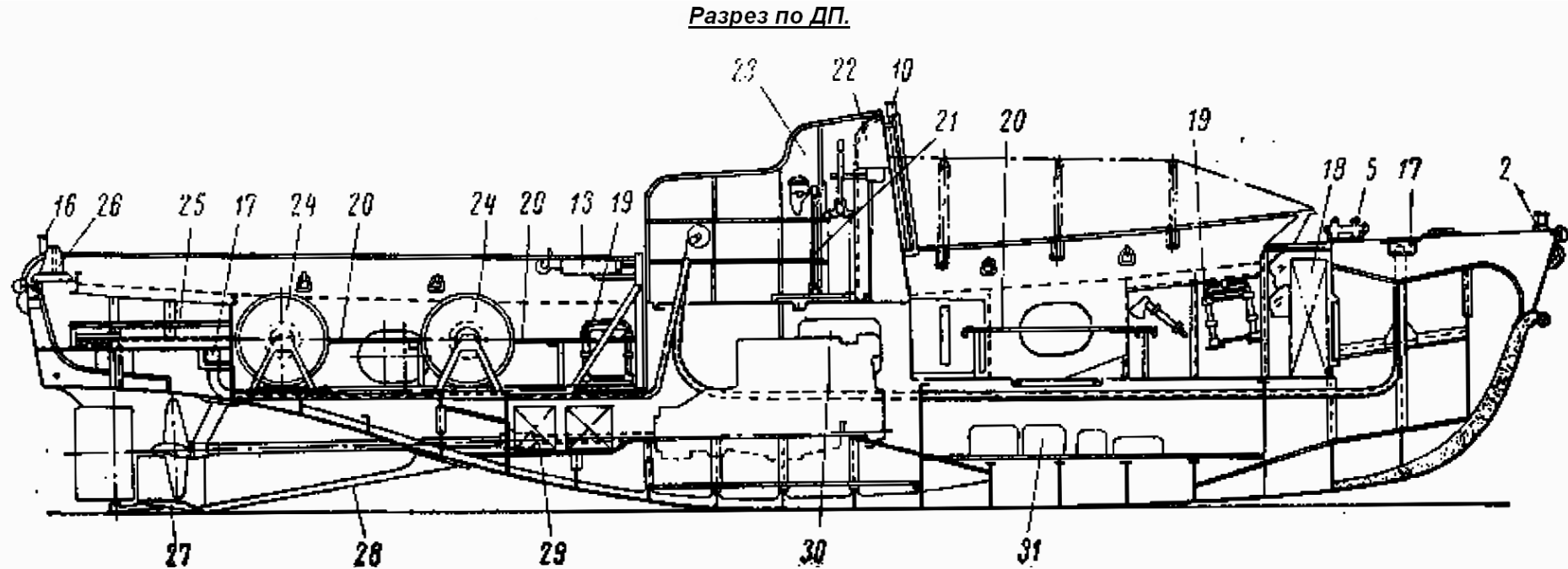


Боковой вид



План палубы





1 — носовой кранец; 2 — киповая планка; 3 — брызгоотбойный брус; 4 — ножной леер; 5 — кнехт; 6 — сигнальный фонарь; 7 — тент; 8 — утка; 9 — отпорный крюк; 10 — мачта; 11 — бортовой оголь; 12 — фара; 13 — буксирный гак; 14 — спасательный леер; 15 — оттяжка буксирного троса; 16 — буксирная дуга; 17 — подъемное устройство; 18 — линемет; 19 — трап; 20 — банка; 21 — управление реверсом; 22 — щиток приборов; 23 — обнос поста управления; 24 — вьюшка для троса; 25 — банкетка; 26 — кормовой роликовый клюз; 27 — насадка; 28 — ограждение вала; 29 — аккумуляторы; 30 — главный двигатель; 31 — ящики для запасов; 32 — рым палубный; 33 — горловина; 34 — антенна; 35 — стояк для откачки воды; 36 — стакан для трапа; 37 — ручная помпа; 38 — компас; 39 — шкиваты.

**КАТЕР СПАСАТЕЛЬНЫЙ БОРТОВОЙ
МОЩНОСТЬЮ 110 л.с.**

Год постройки	70-е годы XX в.
Изготовитель	завод-строитель спасательного судна
Условия эксплуатации	при волнении до 5 баллов

ОСНОВНЫЕ ПОКАЗАТЕЛИ

Тип судна	спасательный катер открытого типа
Назначение	спасение людей, заводка проводников на суда, буксировка и постановка на бочку судоподъёмных понтонных и плашкоутов
Длина наибольшая	11,00 м
Ширина наибольшая	3,00 м
Высота борта	1,50 м
Осадка в грузу	0,82 м
Водоизмещение	7,0 т
Пассажировместимость нормальная	20 чел.
Пассажировместимость при волнении до 3 баллов	50 чел.
Тяга на гаке	2,0 т
Скорость (без вога)	17,2 км/час.

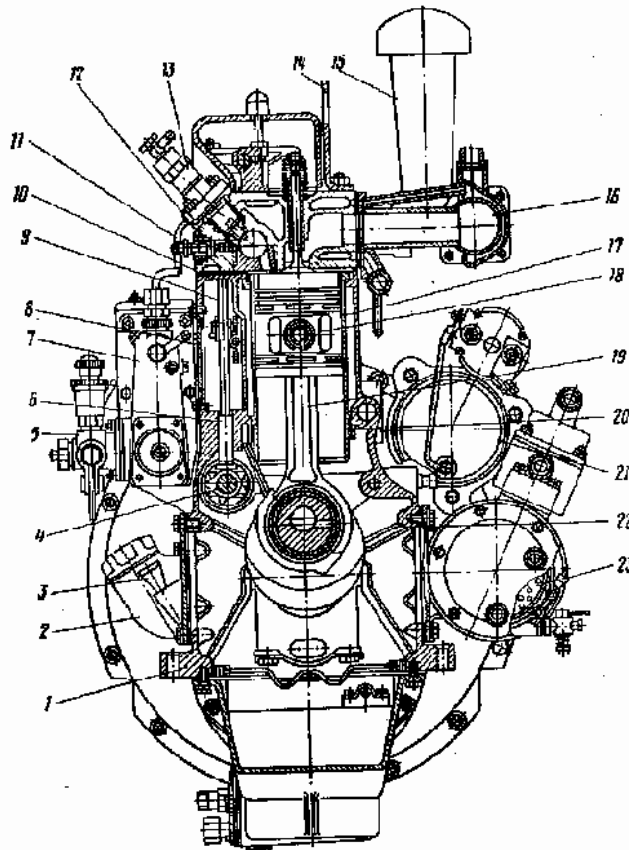
КОРПУС

Материал	стеклопластик
Тип	водонепроницаемая платформа с поперечными и продольными переборками
Поперечная метацентрическая высота	0,87 м

ГЛАВНЫЙ ДВИГАТЕЛЬ

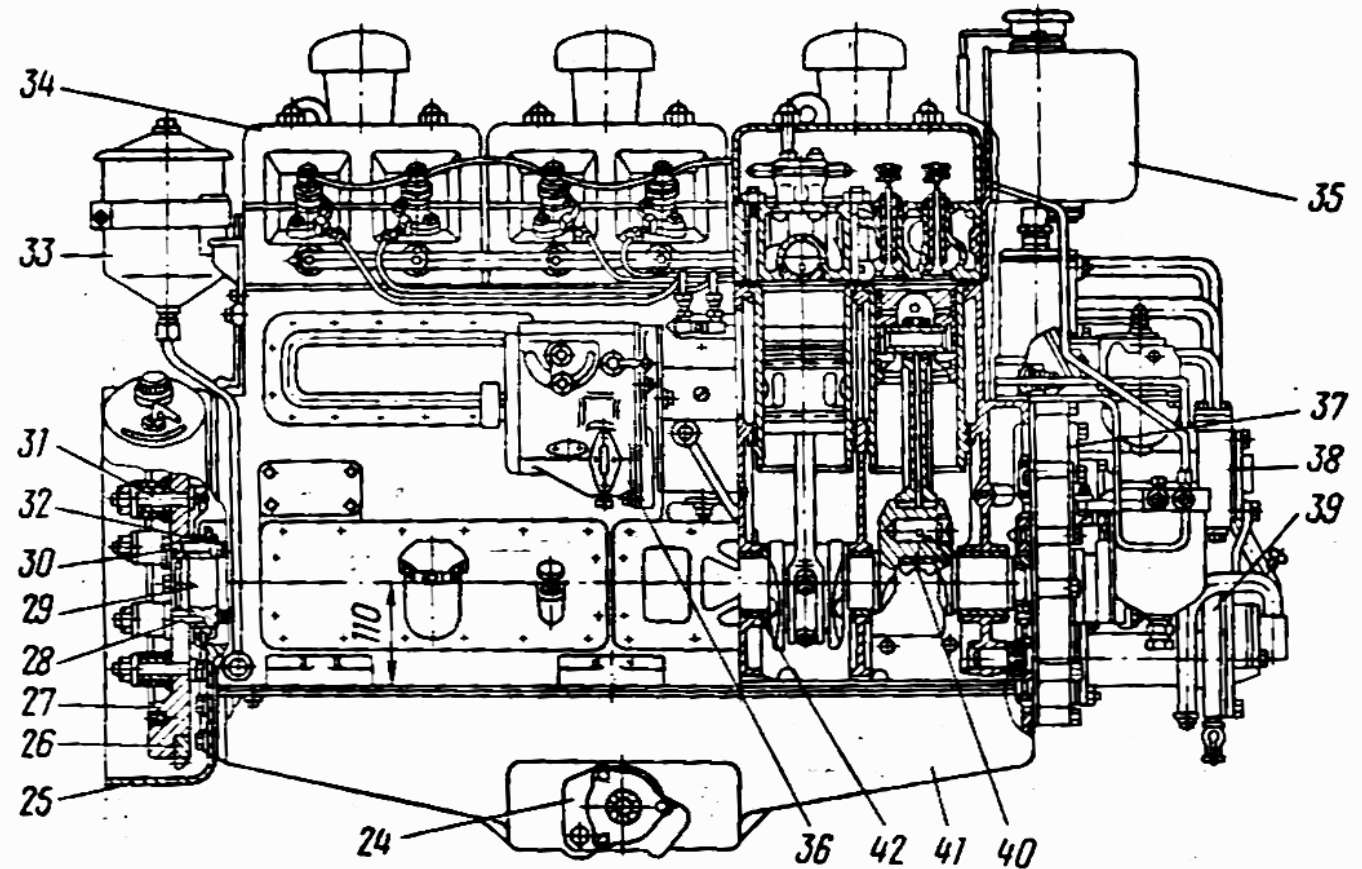
<u>Тип главного двигателя</u>	рядный дизель 6ЧСП 9,5/11-3
Мощность	55 л.с
Диаметр цилиндра	95 мм
Ход поршня	110 мм
Число оборотов	1750 об/мин
Число двигателей	2
<u>Передача</u>	
Тип	реверс-редукторная РРП-25
Передаточное отношение на передний ход	1:1,565
Передаточное отношение на задний ход	1:2
<u>Система управления</u>	ручная
<u>Система пуска</u>	электростартерная

Дизель 6ЧСП 9,5/11



ПОПЕРЕЧНЫЙ РАЗРЕЗ

1 - блок-картер; 2 - корпус салуна; 3 - маслоуказатель; 4 - ребордлитерный вал; 5 - топливподкачивающий насос; 6 - топливный насос; 7 - топливный насос; 8 - крышка; 9 - штанга топливатора; 10 - асбестовая прокладка; 11 - свеча накаливания; 12 - головка цилиндра; 13 - форсунка; 14 - скоба для подъема дизеля; 15 - воздушный фильтр; 16 - коллектор выхлопной; 17 - ступка цилиндра; 18 - поршень; 19 - шатун; 20 - кольцо уплотнительное; 21 - стартер; 22 - крышка люка; 23 - холодильник



ПРОДОЛЬНЫЙ РАЗРЕЗ

24 - приемный фильтр; 25 - кожух маховика; 26 - венец маховика; 27 - маховик; 28 - штифт; 29 - коленчатый вал; 30 - болт крепления маховика; 31 - палец маховика; 32 - вкладыш коренного подшипника; 33 - масляный фильтр; 34 - колпак головки цилиндра; 35 - бачок расширительный; 36 - регулятор; 37 - агрегатная крышка; 38 - насос циркуляционной воды; 39 - насос забортной воды; 40 - вкладыш шатунного подшипника; 41 - поддон; 42 - упорные полукольца

**КАТЕР СПАСАТЕЛЬНЫЙ БОРТОВОЙ
МОЩНОСТЬЮ 110 л.с.****ДВИЖИТЕЛЬ**

Тип	гребной винт
Расположение	в насадке
Число двигателей	2

ЭЛЕКТРООБОРУДОВАНИЕ

<u>Род тока</u>	постоянный
<u>Генератор</u>	
Тип	8Д6-390300
Привод	навешен на главный двигатель
Напряжение	24 В
Количество	2
<u>Стартёр</u>	
Тип	8Д6-390800
Привод	навешен на главный двигатель
Напряжение	24 В
Количество	2
<u>Батарея аккумуляторная</u>	
Тип	СТЭ 132
Количество	2

СИСТЕМЫ И ТРУБОПРОВОДЫКатер оборудован:

- топливопроводом;
- трубопроводом охлаждения;
- маслопроводом;
- газовыхлопным тр-дом;
- системой осушения с ручным насосом.

<u>Топливо</u>	дизельное
----------------	-----------

РУЛЕВОЕ УСТРОЙСТВО

<u>Рули</u>	балансирный
Количество	2

ШВАРТОВНОЕ УСТРОЙСТВО

Тип	кнехты
Количество	5
Тип	киповые планки
Количество	2
Тип	вьюшки бесприводные
Количество	2
Тип	линемёт
Количество	1

КАТЕР СПАСАТЕЛЬНЫЙ БОРТОВОЙ МОЩНОСТЬЮ 110 л.с.

Тип	кранец мягкий носовой
Количество	1
Тип	кранец мягкий кормовой
Количество	1
Канат	стальной и капроновый

БУКСИРНОЕ УСТРОЙСТВО

Гак буксирный	1 шт.
Дуга	1 шт.

МАЧТОВОЕ УСТРОЙСТВО

Мачта	1 шт.
-------	-------

СИГНАЛЬНЫЕ СРЕДСТВА

Световые - сигнально-отличительные фонари

Топовый	1 шт.
Бортовой зелёный	1 шт.
Бортовой красный	1 шт.
Кормовой	1 шт.

Звуковые

Электросирена	1 шт.
---------------	-------

СПАСАТЕЛЬНЫЕ СРЕДСТВА

<u>Спасательные приборы</u>	спасательные круги и жилеты
-----------------------------	-----------------------------

НАВИГАЦИОННЫЕ СРЕДСТВА

Тип	компас шлюпочный
Количество	1

ПРОТИВОПОЖАРНЫЙ ИНВЕНТАРЬ

Багор, лом пожарный, вёдра пожарные, топор пожарный, огнетушитель.