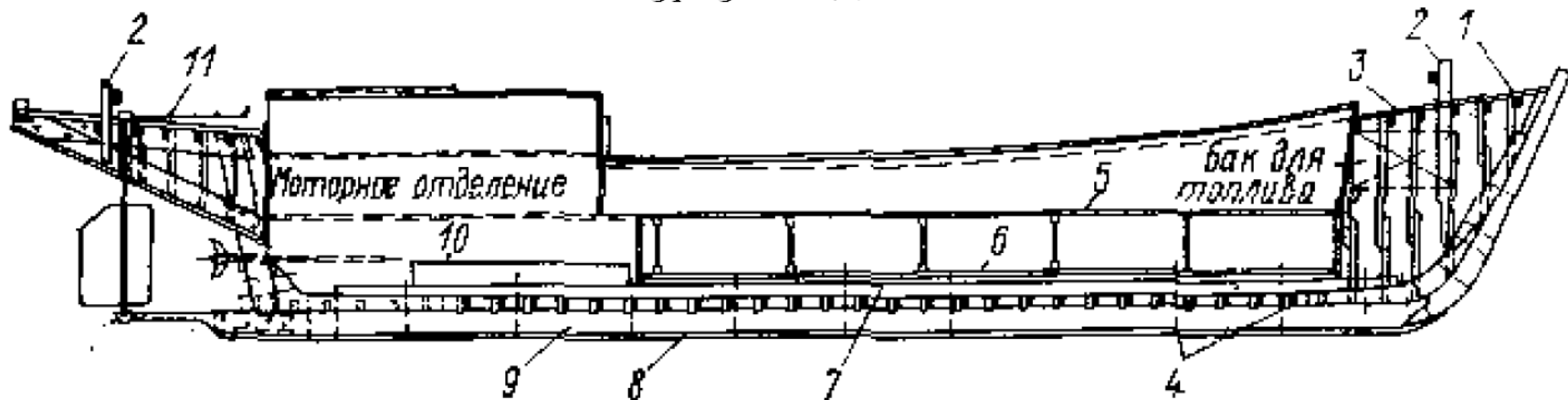
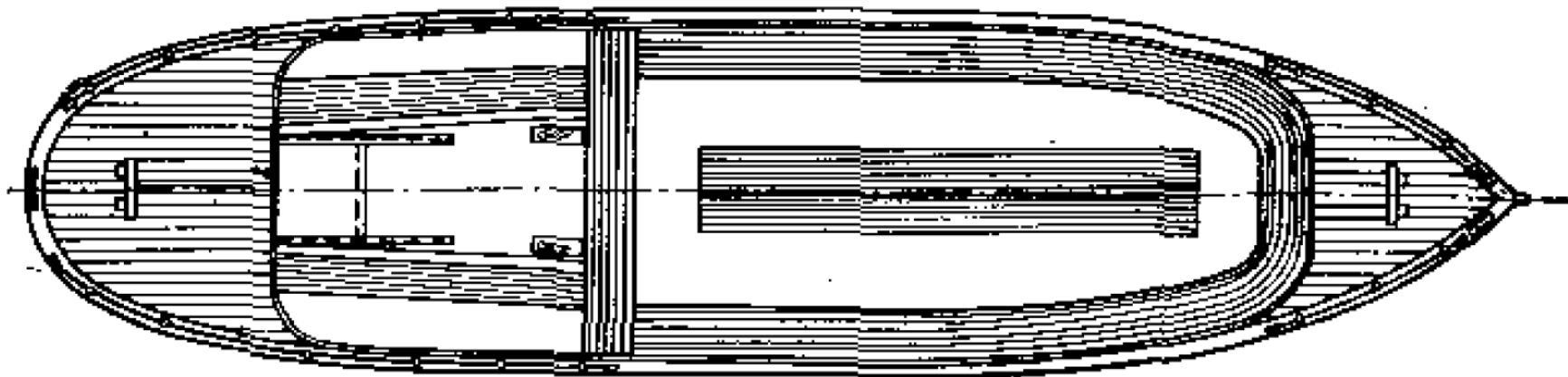


*Разрез по ДШ*



*Вид сверху*



1 — бимс 100 × 60; 2 — парный кнехт; 3 — палуба,  $\delta = 30$  мм; 4 — болт М16; 5 — банка,  $\delta = 20$  мм; 6 — пайол,  $\delta = 20$  мм; 7 — резенкиль 170 × 110; 8 — фальшкиль; 160 × 40; 9 — киль 220 × 160; 10 — фундамент главного двигателя 280 × 170; 11 — румпель  $\varnothing 25 \times 1100$ .

Место постройки	г.Ялта г.Новороссийск
Год постройки	1947
Автор проекта	капитан Климонтов
Завод-строитель	Ялтинский порт
Класс Морского Регистра СССР	.....
Число судов в серии	.....
Название головного судна	ЛАСТОЧКА

**ОСНОВНЫЕ ПОКАЗАТЕЛИ**

Тип судна	открытый теплоход с деревянным корпусом
Назначение	пассажирские перевозки в акваториях портов и в прибрежных морских районах

Район эксплуатации:

- удаление от берега	до 1 миль;
- удаление от места убежища	до 5 миль;
- волнение	до 3 баллов;
- ветер	до 4 баллов.

Длина наибольшая	14,20 м
Длина расчётная	12,90 м
Ширина расчётная по КВЛ	3,40 м
Ширина по палубе	3,40 м
Ширина габаритная	4,74 м
Высота борта	1,30 м
Осадка в грузу	0,72 м
Возвышение ЦТ над ОП. (водоизмещении 15,80 т)	0,91 м.
Водоизмещение порожнём	11,00 т
Водоизмещение в грузу	15,80 т
Пассажировместимость	55 чел
Скорость полного хода	12-15 км/час
Экипаж	2 чел

**КОРПУС<sup>1</sup>**

Материал корпуса	древесина
Тип корпуса	наборный
Расположение переборок в корпусе	3

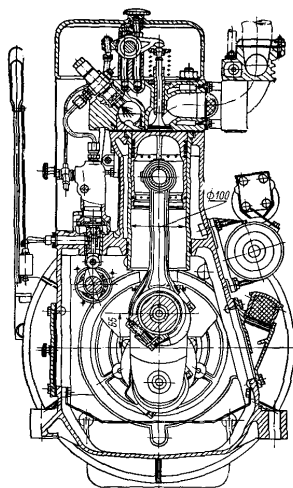
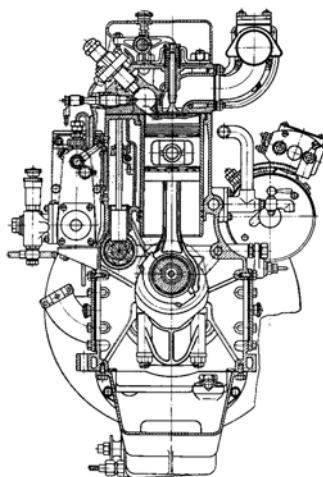
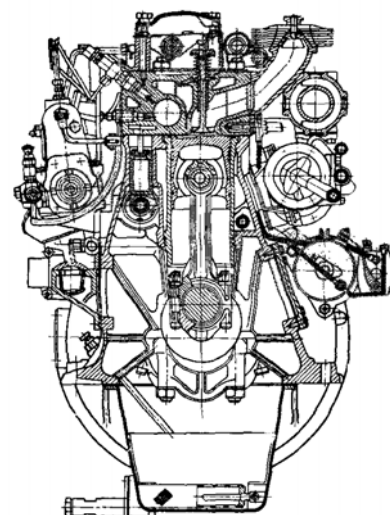
<sup>1</sup> отдельные элементы конструкции корпуса указаны на приведённой схеме

Деление на отсеки:

- 1 - форпик;
- 2 – кокпит пассажирский;
- 3 – моторный отсек;
- 4 –ахтерпик.

**ГЛАВНЫЙ ДВИГАТЕЛЬ<sup>2</sup>**Тип главного двигателя

Показатель	Ед.изм.	2ЧСП 10/5/13	6ЧСП 9,5/11	К-551
Диаметр цилиндра	мм	105	95	120
Ход поршня	мм	130	110	140
Число цилиндров	-	2	6	6
Мощность	э.л.с	20	55	90
Число оборотов	об/мин	1500	1500	1550
<u>Тип передачи</u>	-	РРП	РРП25	РРП40
Передаточное отношение на передний ход	-	1:1,25	1:1,562	1:2
Передаточное отношение на задний ход	-	1:3,25	1:2	

**Поперечные разрезы дизелей****2ЧСП 10,5/13****6ЧСП 9,5/11****6ЧСП 12/14 (К-551)**

Число двигателей

1

Система пуска

электростартером

Система управления

прямая передача

<sup>2</sup> на судах этого типа устанавливались так же бензиновые двигатели ГАЗ, ЗИС-5 и ЗИС-120 с коробками передач, переоборудованные в реверс-разобщительные муфты.

**ВАЛОПРОВОД И ДВИЖИТЕЛЬ**

Вал гребной	1 шт.
Подшипник упорный	1 шт.
Дейдвуд	1 шт.
Гребной винт	1 шт.

**ЭЛЕКТРОСТАНЦИЯ**

<u>Генератор</u> (навешен на главный двигатель)	
Род тока	постоянный
Напряжение	24 В
Число генераторов	1
<u>Стартёр</u> (навешен на главный двигатель)	
Род тока	постоянный
Напряжение	24 В
Число стартёров	1
<u>Аккумуляторные батареи</u>	
Тип	кислотные
Количество	2

**СИСТЕМЫ И ТРУБОПРОВОДЫ**Судно оборудовано:

- трубопроводами топлива, масла, и водяного охлаждения дизелей;
- трубопроводом прокачки дейдвуда;
- газоотводным трубопроводом;
- ручным осушительным насосом.

<u>Топливо</u>	дизельное
Количество цистерн	1

**РУЛЕВОЕ УСТРОЙСТВО**

<u>Рули</u>	
Тип	подвесной балансирный
Количество	1
<u>Рулевая машина</u>	
Тип	ручной румпель

**ЯКОРНОЕ УСТРОЙСТВО**

Тип якорей	стоп-анкер
Масса якорей	50 кг
Число якорей	1
Подъём и отдача якорей	вручную

**ШВАРТОВНОЕ УСТРОЙСТВО**

Кнехт	2 шт.
Канат	пеньковый

**МАЧТОВОЕ УСТРОЙСТВО**

Мачта	1 шт.
-------	-------

**СИГНАЛЬНЫЕ СРЕДСТВА**Световые - сигнально-отличительные фонари

Топовый	1 шт.
Круговой	1 шт.
Бортовой зелёный	1 шт.
Бортовой красный	1 шт.
Кормовой	1 шт.

**СПАСАТЕЛЬНЫЕ СРЕДСТВА**Спасательные приборы

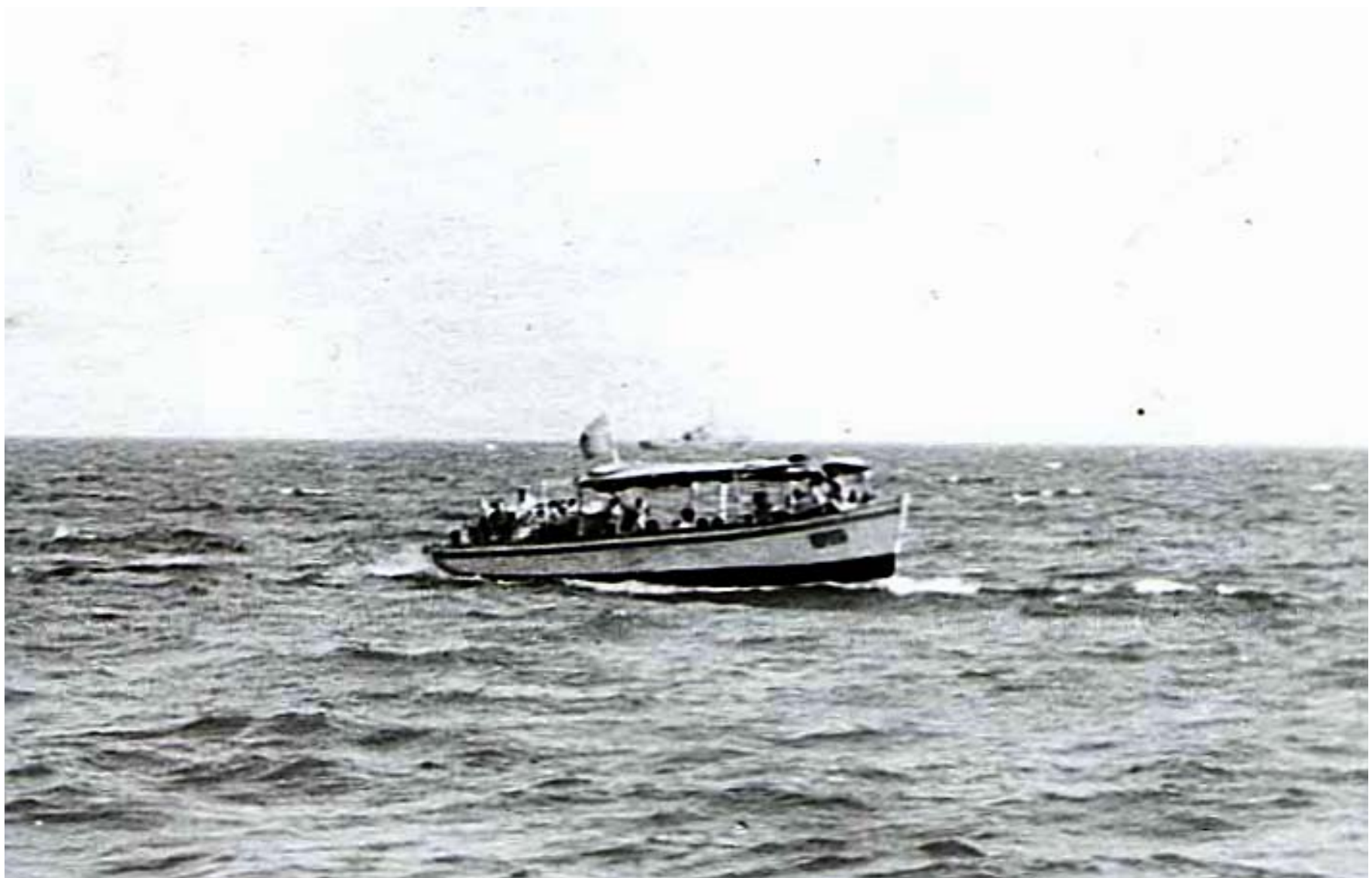
Тип	спасательные круги и нагрудники
-----	---------------------------------

**ПРОТИВОПОЖАРНЫЕ СРЕДСТВА**

Огнетушитель	2 шт.
Ведро пожарное	2 шт.
Ящик для песка	1 шт.
Кошма	1 шт.

**Список судов**

Название	Год постройки	Строительный номер	Завод и место постройки	Примечание
Ласточка	1952		Ялтинский порт	
Буревестник	1952		Ялтинский порт	
Кайра	1952		Ялтинский порт	
Орел	1952		Ялтинский порт	списан в 1972 г.
Пеликан	1952		Ялтинский порт	
Снегирь	1952		Ялтинский порт	
Ястреб	1952		Ялтинский порт	
Альбатрос	1953		Ялтинский порт	списан в 1972 г.
Голубь	1953		Ялтинский порт	списан в 1972 г.
Кречет	1953		Ялтинский порт	
Коршун	1953		Ялтинский порт	списан в 1972 г.
Лебедь	1953		Ялтинский порт	списан в 1972 г.
Беркут	1954		Ялтинский порт	
Лира	1954		Ялтинский порт	
Жаворонок	1955		Ялтинский порт	
Зяблик	1955		Ялтинский порт	
Славка	1955		Ялтинский порт	списан в 1972 г.
Соловей	1955		Ялтинский порт	
Горлица	1956		Ялтинский порт	списан в 1972 г.
Орленок	1956		Ялтинский порт	списан в 1972 г.
Чайка	1956		Ялтинский порт	
Иволга	1958		Ялтинский порт	списан в 1972 г.



**Теплоход КОРШУН**