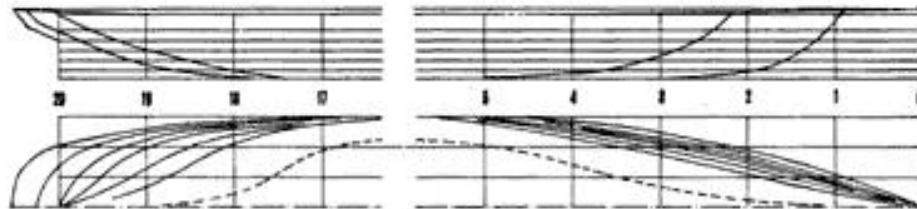


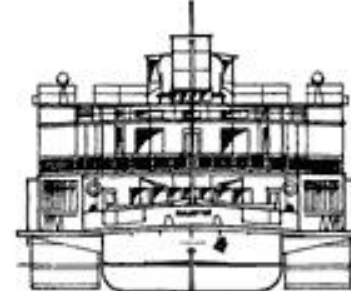
Вид на правый борт



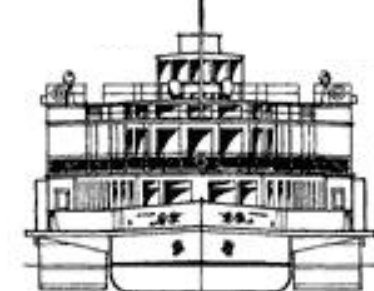
Теоретический чертёж



Вид с кормы



Вид с носа





Великая княжна ТАТЬЯНА НИКОЛАЕВНА
переименованная в СПАРТАК

Великая княжна ОЛЬГА НИКОЛАЕВНА
переименованная в ВОЛОДАРСКИЙ

Типа «ВЕЛИКАЯ КНЯЖНА...»

ТОВАРО-ПАССАЖИРСКИЙ ПАРОХОД

Проект Главное техническое бюро Сормовского завода

МОЩНОСТЬЮ 1250 и.л.с.

Заказчик	Пароходное общество САМОЛЁТ
Автор проекта	Сормовский завод
Место постройки	г. Нижний Новгород
Год постройки	1914
Завод-строитель	Акционерное общество "Сормово"
Число построенных судов	2
Судовладелец	Пароходное общество САМОЛЁТ

ОСНОВНЫЕ ПОКАЗАТЕЛИ

Тип судна	пароход со стальным корпусом
Класс Русского Регистра	Р
Назначение	товаро-пассажирские перевозки на нижнем плёсе Волги
Длина расчётная	91,40 м
Ширина расчётная	9,30 м
Высота борта	3,20 м
Длина габаритная	93,60 м
Ширина габаритная	18,30 м
Осадка порожнём	1,10 м
Осадка в грузу	1,85 м
Грузоподъёмность	480 т
в том числе	400 т в трюме и 80 т на главной палубе
Пассажировместимость	268 чел
в том числе	I класс 35 чел
	II класс 53 чел
	III класс 90 чел
	VI класс 64 чел
Скорость полного хода	23 км/час

КОРПУС

Материал корпуса	сталь (борта днище переборки и главная палуба над машинно-котельным отделением)
Тип корпуса	клёпаный
Материал надстройки	древесина (в том числе и часть главной палубы)
Тип переборок	водонепроницаемые
Число переборок	9
Настил палуб	древесина
Отсеки в корпусе	форпик, носовой матросский кубрик; носовой грузовой трюм, топливная яма, машинное и котельное отделения, багажный трюм, кормовой грузовой трюм, кубрик кочегаров, ахтерпик

ГЛАВНЫЙ ДВИГАТЕЛЬ

<u>Тип главного двигателя</u>	наклонная паровая машина тройного расширения
Изготовитель	Сормовский завод
Год изготовления	1914
Мощность	1250 и.л.с
Диаметр I цилиндра	590 мм
Диаметр II цилиндра	920 мм
Диаметр III цилиндра	1420 мм
Ход поршня	1370 мм
Число двигателей	1
<u>Тип котлов</u>	пролетной системы с перегревателем Немейера
Изготовитель	Сормовский завод
Год изготовления	1914
Рабочее давление	14 кг/см ²
Поверхность нагрева	188 м ²
Количество котлов	2

ДВИЖИТЕЛЬ

Тип	гребные колёса Моргана с поворачивающимися плицами
Расположение	бортовое
Диаметр по валикам	4,5 м
Размер плиц	3,70 x 0,81 м
Число оборотов	36 об/мин
Число колёс	2

ЭЛЕКТРОСТАНЦИЯ

<u>Вспомогательный агрегат</u>	
Тип	паро-динамо
Освещение	электрическое

СИСТЕМЫ И ТРУБОПРОВОДЫСудно оборудовано:

- паропроводом;
- трубопроводом питательной воды;
- газоотводным тр-дом с дымовой трубой;
- системой осушительной;
- системой водяного пожаротушения;
- системой водоснабжения;
- фекальной системой;
- системой отопления;
- вентиляцией МКО (вертаусы);
- вентиляцией помещений пассажиров и команды.

РУЛЕВОЕ УСТРОЙСТВОРули

Тип

подвесной балансирный

Количество

1

Рулевая машина

Тип

паровая

ЯКОРНОЕ УСТРОЙСТВО

Тип якорей

Холла

Число якорей

2

Механизм вываливания

кат-балка

Тип механизма

паровой брашпиль

ГРУЗОПОДЪЁМНОЕ УСТРОЙСТВО

Тип

кормовая шлюп-балка

Привод

ручной на таях

Количество

1 шт.

МАЧТОВОЕ УСТРОЙСТВО

Мачта

1 шт.

Флагшток носовой

1 шт.

Флагшток кормовой

1 шт.

СИГНАЛЬНЫЕ СРЕДСТВАСветовые - сигнально-отличительные фонари

Топовый

2 шт.

Бортовой зелёный

1 шт.

Бортовой красный

1 шт.

Звуковые

Паровой свисток

1 шт.

СПАСАТЕЛЬНЫЕ СРЕДСТВАШлюпки

Тип

деревянная вёсельная

Количество

1

Спасательные приборы

спасательные круги и пояса

Список судов

Великая княгиня ТАТЬЯНА НИКОЛАЕВНА (рег.номер 1647) переименована в **Добрыня Никитич** (1917 г) **Спартак** (1918 г) списан в 1990 г продан частной фирме сгорел под Ростовом

Великая княгиня ОЛЬГА НИКОЛАЕВНА (рег.номер 1631) переименована в **Володарский** (1917 г) списан в 1990 г продан частной фирме сгорел под Ростовом

Великая княжна ОЛЬГА НИКОЛАЕВНА



Великая княжна ТАТЬЯНА НИКОЛАЕВНА



