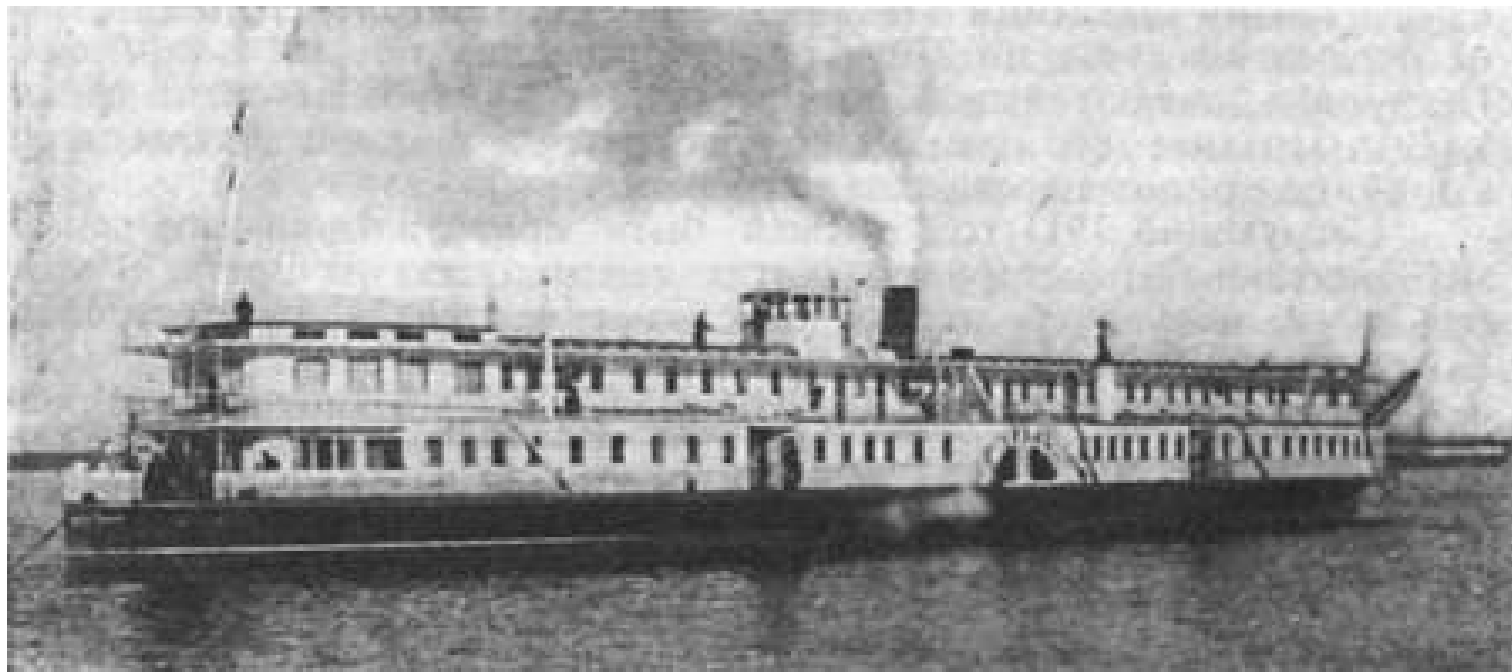


Постройки  
Коломенского завода

**ТОВАРО-ПАССАЖИРСКИЙ ТЕПЛОХОД «УРАЛ»  
МОЩНОСТЬЮ 800 э.л.с.**



Место постройки	г. Коломна
Год постройки	1911
Завод-строитель	Коломенский завод
Число судов в серии	1
Судовладелец	общество "Иван Любимов и К <sup>о</sup> "
В 1916 г. погиб около Перми от взрыва, произошедшего в машинном отделении от неизвестной причины	

### ОСНОВНЫЕ ПОКАЗАТЕЛИ

Тип судна	колёсный товаро-пассажирский теплоход со стальным корпусом
Назначение	перевозка пассажиров и грузов
Длина корпуса	82,50 м
Ширина корпуса	8,53 м
Высота борта	3,35 м
Осадка в грузу	1,60 м
Грузоподъёмность	500 т
Скорость	19 км/час.

### КОРПУС

Материал корпуса	сталь
Тип корпуса	клёпаный
<u>Надстройка</u>	
Материал	деревянная
Число ярусов	2

**ГЛАВНЫЙ ДВИГАТЕЛЬ**

<u>Тип главного двигателя</u> <sup>1</sup>	четырёхтактный дизель
Мощность	400 э.л.с
Число цилиндров	3
Диаметр цилиндра	450 мм
Ход поршня	680 мм
Число оборотов	200 об/мин
Число двигателей	2
<u>Передача</u>	зубчатая

**ДВИЖИТЕЛЬ**

<u>Тип движителя</u>	гребное колесо
Расположение	бортовое
Число движителей	2

**СИСТЕМЫ И ТРУБОПРОВОДЫ**Судно оборудовано:

- трубопроводами топлива, масла, пускового воздуха и водяного охлаждения дизелей;
- газоотводным тр-дом с кожухом дымовой трубы;
- системой осушительной;
- системой водяного пожаротушения;
- системой водоснабжения;
- фекальной системой;
- системой парового отопления
- вентиляцией МКО;
- вентиляцией пассажирских и служебных помещений в корпусе и надстройке.

**РУЛЕВОЕ УСТРОЙСТВО**

<u>Рули</u>	
Тип	подвесной
Количество	1

**ЯКОРНОЕ УСТРОЙСТВО**

<u>Носовое</u>	
Тип якорей	Адмиралтейские
Число якорей	2
Механизм вываливания	кат-балка
Тип подъёмного механизма	брашпиль
<u>Кормовое</u>	
Тип якорей	четырёхрогий
Число якорей	1

<sup>1</sup> Согласно журналу "Теплоход" за 1911 год – четырёхцилиндровый двигатель Дизеля мощностью 400 л.с. при 240 об/мин, диаметром цилиндров 410 мм и ходом поршня 560 мм

**МАЧТОВОЕ УСТРОЙСТВО**

Мачта	1 шт.
Флагшток кормовой	1 шт.
(используется для подъёма и спуска шлюпки)	

**СИГНАЛЬНЫЕ СРЕДСТВА**

<u>Световые - сигнально-отличительные фонари</u>	
Топовый	2 шт.
Бортовой зелёный	1 шт.
Бортовой красный	1 шт.
Кормовой	3 шт.

**СПАСАТЕЛЬНЫЕ СРЕДСТВА**

<u>Шлюпки</u>	
Тип	деревянная вёсельная
Количество	1
<u>Спасательные приборы</u>	спасательные круги и пояса

**ВЕСОВАЯ НАГРУЗКА**

Металлический корпус и дельные вещи	207,0 т
Оборудование помещений, устройства, системы и снабжение	160,0 т
Главные двигатели	69,0 т
Вспомогательные механизмы и валопроводы	85,0 т
<b>Всего</b>	<b>521,0 т</b>