

Пароход ГЕНЕРАЛ КОНДРАТЕНКО в Великом Устюге

Место постройки	Россия
Год постройки	1911
Завод-строитель	Сормовский завод
Регистровый номер (Русский Регистр)	4198
Судовладелец в 1919-1920 г. входил в состав Северо-двинской военной флотилии
Однотипные суда	Н.В.Гоголь и Михаил Клиричевский
Изменение названия	переименовано в А.И.Желябов

Роман Исидорович Кондратенко



[30.9(12.10).1857, Тбилиси, - 2(15).12. 1904, Порт-Артур], герой обороны Порт-Артура, генерал-лейтенант (1904). Родился в семье офицера. Окончил Николаевское инженерное училище (1877), Инженерную академию (1882) и Академию Генштаба (1886). С 1903 года командир 7-й Восточно-Сибирской стрелковой бригады, развёрнутой в 1904 году в дивизию. После начала русско-японской войны 1904-1905 годов одновременно начальник обороны сухопутного фронта крепости Порт-Артур. Разносторонние знания командира и военного инженера позволили Кондратенко в короткий срок заново создать систему обороны, успешно руководить отражением 4 штурмов. Под руководством Кондратенко были созданы новые виды вооружения: ручные гранаты, миномёты, электризация проволочных заграждений. Погиб при артиллерийском обстреле форта № 2. Похоронен в Петербурге в Александро-Невской лавре.

Большая Советская энциклопедия

ОСНОВНЫЕ ПОКАЗАТЕЛИ¹

Тип судна	пароход со стальным корпусом
Назначение	товаро-пассажирские перевозки на Северной Двине
Длина	66,20 м
Ширина	14,00 м
Ширина корпуса	7,90 м
Высота борта	2,67 м
Осадка	1,40 м
Грузоподъёмность	245 т
Пассажировместимость:	
- первый класс	16 чел
- второй класс	41 чел
- третий класс	607 чел
Экипаж	32 чел

¹ По справочнику С.С.Бережного и списку МПС за 1912 г и

Скорость	15,7 км/час
----------	-------------

КОРПУС

Материал	сталь
Тип корпуса	клёпанный
Материал надстройки	древесина

ГЛАВНЫЙ ДВИГАТЕЛЬ

<u>Тип главного двигателя</u>	паровая машина Compaund
Мощность	360 и.л.с
Число двигателей	1
<u>Тип котлов</u>	паровой
Год изготовления	1914
Поверхность нагрева	85,4 м2
Давление	12,3 кг/см2
Число котлов	2

ДВИЖИТЕЛЬ

Тип	гребное колесо
Расположение	бортовое
Число движителей	2

ЭЛЕКТРОСТАНЦИЯ

Вспомогательный агрегат	
Тип	паро-динамо
Освещение	электрическое

ОБЩЕСУДОВЫЕ СИСТЕМЫСудно оборудовано:

- паропроводом;
- трубопроводом питательной воды;
- газоотводным тр-дом с дымовой трубой;
- системой пожарно-осушительной с донкой и насосом типа Вортингтон;
- системой водоснабжения;
- фекальной системой;
- системой парового отопления;
- вентиляцией МКО (вертаусы);
- вентиляцией помещений пассажиров и команды.

ЯКОРНОЕ УСТРОЙСТВО

Тип якорей	адмиралтейские
Устройство вываливания	кат-балка
Механизм подъёма	брашпиль

СИГНАЛЬНЫЕ СРЕДСТВАСветовые - сигнально-отличительные фонари

Топовый	2 шт.
Бортовой зелёный	1 шт.
Бортовой красный	1 шт.
Кормовой	3 шт.

Звуковые

Паровой свисток	1 шт.
-----------------	-------

МАЧТОВОЕ УСТРОЙСТВО

Мачта	1 шт.
Флагшток носовой	1 шт.
Флагшток кормовой (использовался для спуска и подъёма шлюпки)	1 шт.

СПАСАТЕЛЬНЫЕ СРЕДСТВАШлюпки

Тип	деревянная вёсельная
Количество	1
Спусковое устройство	кормовой флагшток
Привод	ручной на таях

Спасательные приборы

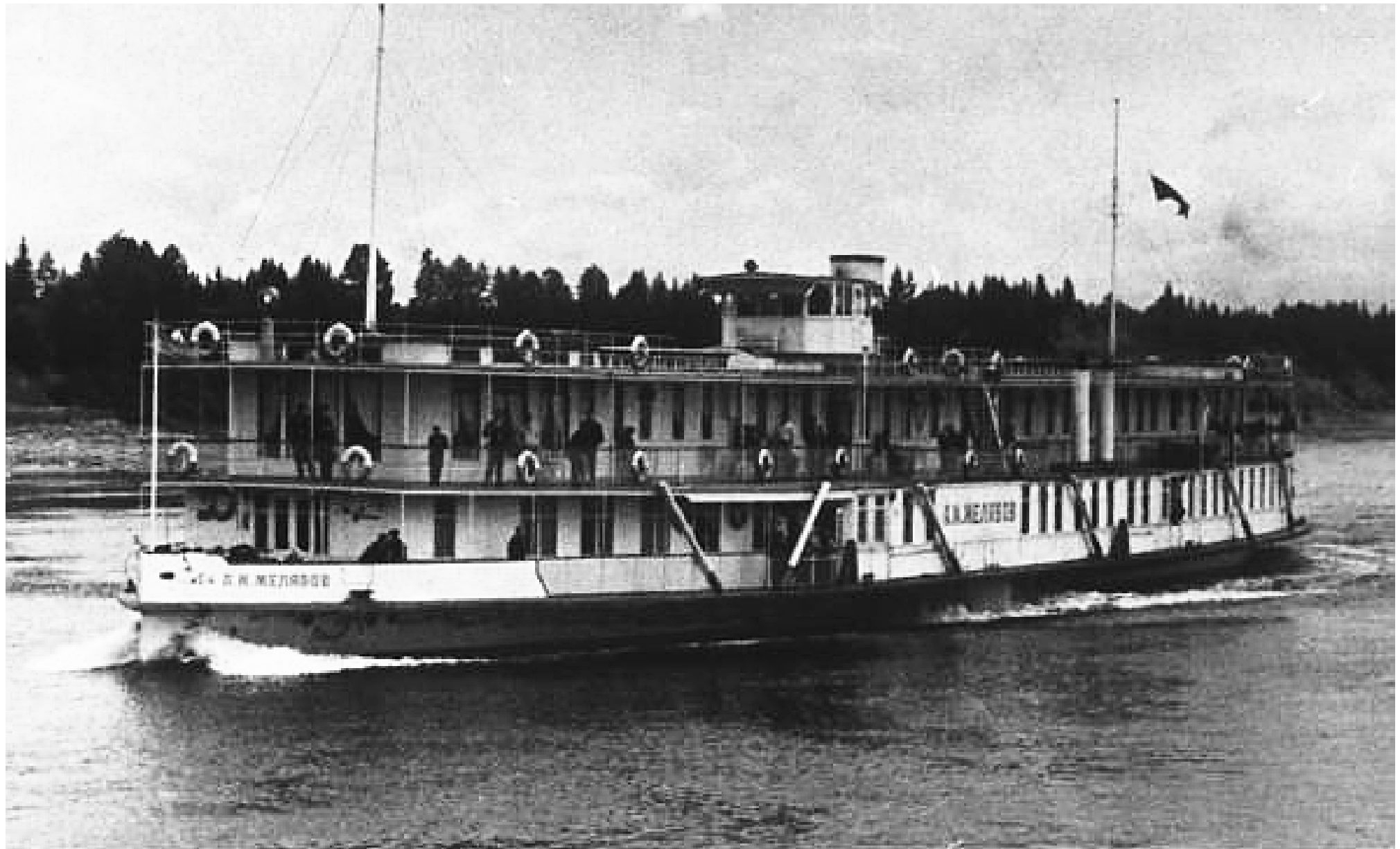
спасательные круги

НАВИГАЦИОННЫЕ СРЕДСТВА

Тип	лот ручной
Количество	1

ПРОТИВОПОЖАРНЫЙ ИНВЕНТАРЬ

Багор, лом пожарный, кошма, ящик с песком, вёдра пожарные, топор пожарный.



Пароход ГЕНЕРАЛ КОНДРАТЕНКО переименованный в А.И.ЖЕЛЯБОВ