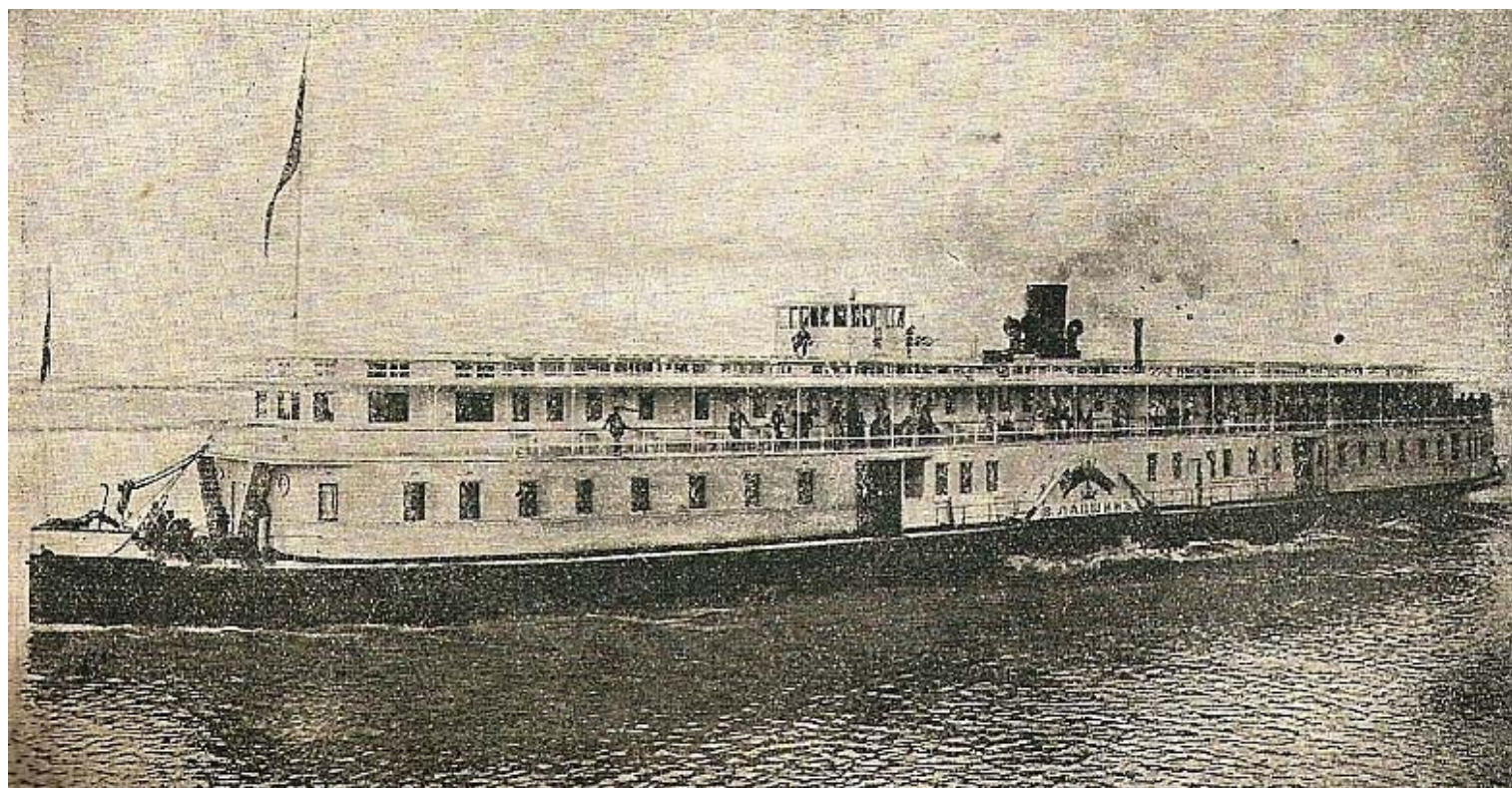


Постройка
Сормовского завода

**ТОВАРО-ПАССАЖИРСКИЙ ПАРОХОД ТИПА «ВАСИЛИЙ ЛАПШИН»
МОЩНОСТЬЮ 900 и.л.с.**



ВАСИЛИЙ ЛАПШИН

Место постройки	г. Нижний Новгород
Год постройки	1910
Завод-строитель	Сормовский завод
Число судов в серии	2
Судовладелец	Общество "Русь"

ОСНОВНЫЕ ПОКАЗАТЕЛИ¹

Тип судна	пароход со стальным корпусом
Назначение	товаро-пассажирские перевозки на линии Нижний Новгород - Астрахань
Длина корпуса	85,30 м
Ширина (без кожухов)	10,90 м
Высота борта	3,53 м
Осадка	2,13 м
Грузоподъёмность т
Пассажировместимость чел
Скорость км/час

КОРПУС

Материал	сталь
Тип корпуса	клёпанный
Число переборок	9
Палуба	стальная

¹ По материалам Сергея Сахновского и Списку Регистра за 1915 г.

Постройка
Сормовского завода

**ТОВАРО-ПАССАЖИРСКИЙ ПАРОХОД ТИПА «ВАСИЛИЙ ЛАПШИН»
МОЩНОСТЬЮ 900 и.л.с.**

Материал надстройки

древесина

ГЛАВНЫЙ ДВИГАТЕЛЬ

Тип главного двигателя

паровая машина
тройного расширения наклонная

Мощность

900 и.л.с

Год изготовления

1910

Изготовитель

Сормовский завод

Диаметр I цилиндра

600 мм

Диаметр II цилиндра

880 мм

Диаметр III цилиндра

1420 мм

Ход поршня

1420 мм

Число двигателей

1

Тип котлов

паровой пролётный

Изготовитель

Сормовский завод

Год изготовления

1910

Поверхность нагрева

2x185 м²

Рабочее давление

11,8 кг/см²

Число котлов

2.

ДВИЖИТЕЛЬ

Тип

гребное колесо

Расположение

бортовое

Число движителей

2

СИСТЕМЫ И ТРУБОПРОВОДЫ

Судно оборудовано:

- паропроводом;
- трубопроводом питательной воды;
- газоотводным тр-дом с дымовыми трубами;
- системой пожарно-осушительной;
- системой водоснабжения;
- фекальной системой;
- системой отопления;
- вентиляцией МКО (вертаусы);
- вентиляцией помещений пассажиров и команды.

ЭДЕКТРОСТАНЦИЯ

Тип

пародинамо

Освещение

электрическое

РУЛЕВОЕ УСТРОЙСТВО

Рули

Тип

подвесной балансирный

Количество

1

ЯКОРНОЕ УСТРОЙСТВО

Постройка
Сормовского завода

**ТОВАРО-ПАССАЖИРСКИЙ ПАРОХОД ТИПА «ВАСИЛИЙ ЛАПШИН»
МОЩНОСТЬЮ 900 и.л.с.**

<u>Носовое</u>	
Тип якорей	Адмиралтейский
Размещение	на палубе
Механизм вываливания	кат-балка

МАЧТОВОЕ УСТРОЙСТВО

Мачта	1 шт.
Флагшток носовой	1 шт.
Флагшток кормовой	1 шт.

СИГНАЛЬНЫЕ СРЕДСТВА

<u>Световые - сигнально-отличительные фонари</u>	
Топовый	2 шт.
Бортовой зелёный	1 шт.
Бортовой красный	1 шт.
Кормовой	3 шт.
<u>Звуковые</u>	
Паровой свисток	1 шт.

СПАСАТЕЛЬНЫЕ СРЕДСТВА

<u>Шлюпки</u>	
Тип	деревянная вёсельная
Количество	1
Спусковое устройство	кормовой флагшток
Привод	ручной на таях
<u>Спасательные приборы</u>	спасательные круги и пояса

Список судов

ВАСИЛИЙ ЛАПШИН (рег.номер 1393) переименован в **Рахманинов** (1919 г.),
потом в **Феликс Дзержинский** (1924 г.), списан в 1960 г;
АЛЕКСАНДР (рег.номер 1392)



ВАСИЛИЙ ЛАПШИН переименовано в ФЕЛИКС ДЗЕРЖИНСКИЙ