



Место постройки	Нижний Новгород
Год постройки	1909
Завод-строитель	Сормовский завод
Регистровый номер	4199 ¹
Судовладелец	Северное пароходное общество
Однотипные суда	Генерал Кондратенко и Н.В.Гоголь
Изменение названия	переименовано в Иван Каляев , в 70-е годы передано Сыктывкарскому Клубу юных моряков и получило название Коми пионер

ОСНОВНЫЕ ПОКАЗАТЕЛИ

Тип судна	пароход со стальным корпусом
Назначение	товаро-пассажирские перевозки на Северной Двине
Длина	65,80 м
Ширина	7,63 м
Ширина габаритная	14,00 м
Высота борта	2,45 м
Осадка	0,85 м
Грузоподъёмность	200 т
Пассажировместимость	
- первый класс	16 чел
- второй класс	37 чел
- третий класс	750 чел
Экипаж	30 чел
Скорость км/час

КОРПУС

Материал	сталь
Тип корпуса	клёпанный
Материал надстройки	древесина

ГЛАВНЫЙ ДВИГАТЕЛЬ

<u>Тип главного двигателя</u>	паровая машина тройного расширения
Мощность	500 и.л.с
Число двигателей	1
<u>Тип котлов</u>	пролётный паровой
Изготовитель	Сормово
Поверхность нагрева	83 м ²
Рабочее давление	16,0 кг/см ²

¹ Список МПС за 1912 г и Русский Регистр за 1929 г.

Постройки

ТОВАРО-ПАССАЖИРСКИЙ ПАРОХОД «МИХАИЛЬ КЛИРИЧЕВСКИЙ»

Сормовского завода

МОЩНОСТЬЮ 500 и.л.с.

Число котлов

2.

ДВИЖИТЕЛЬ

Тип

гребное колесо

Расположение

бортовое

Число движителей

2

ЭЛЕКТРОСТАНЦИЯ

Вспомогательный агрегат

Тип

паро-динамо

Освещение

электрическое

ОБЩЕСУДОВЫЕ СИСТЕМЫСудно оборудовано:

-паропроводом;

-трубопроводом питательной воды;

-газоотводным тр-дом с дымовой трубой;

-системой пожарно-осушительной с насосом Вортингтона;

-системой паротушения;

-системой водоснабжения;

-фекальной системой;

-системой парового отопления;

-вентиляцией МКО (вертаусы);

-вентиляцией помещений пассажиров и команды.

Топливо (при постройке)

дрова

Часовой расход

1,62 м3

ЯКОРНОЕ УСТРОЙСТВО

Тип якорей

Портера

Размещение

под бушпритом

Механизм подъёма

брашпиль

МАЧТОВОЕ УСТРОЙСТВО

Мачта

1 шт.

Флагшток носовой

1 шт.

Флагшток кормовой (использовался для спуска и подъёма шлюпки)

1 шт.

СПАСАТЕЛЬНЫЕ СРЕДСТВАШлюпки

Тип

деревянная вёсельная

Количество

1

Спусковое устройство

кормовой флагшток

Привод

ручной на таях

Спасательные приборы

спасательные круги

НАВИГАЦИОННЫЕ СРЕДСТВА

Тип

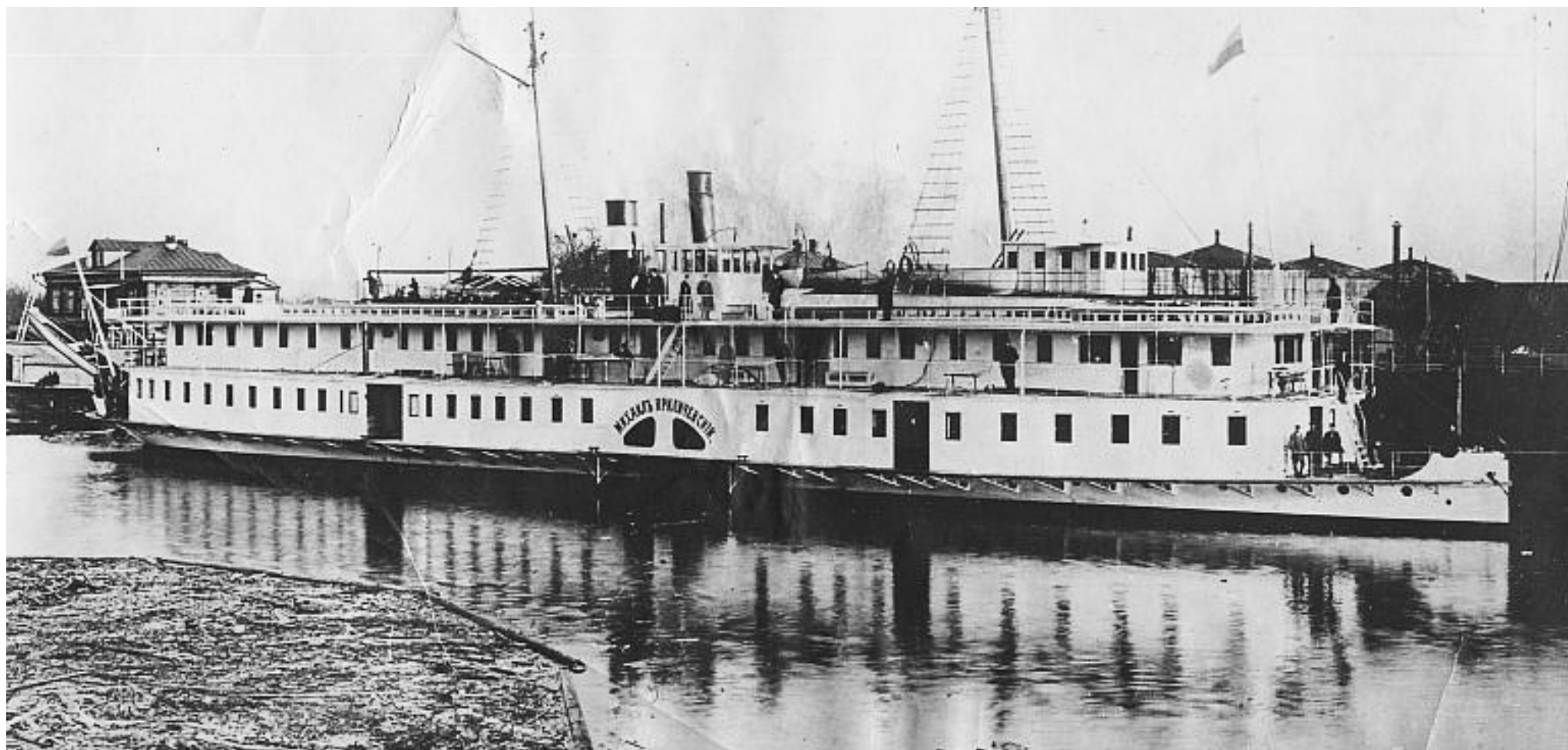
лот ручной

Количество

1

ПРОТИВОПОЖАРНЫЙ ИНВЕНТАРЬ

Багор, лом пожарный, кошма, ящик с песком, вёдра пожарные, топор пожарный.



МИХАИЛЬ КЛИРИЧЕВСКИЙ