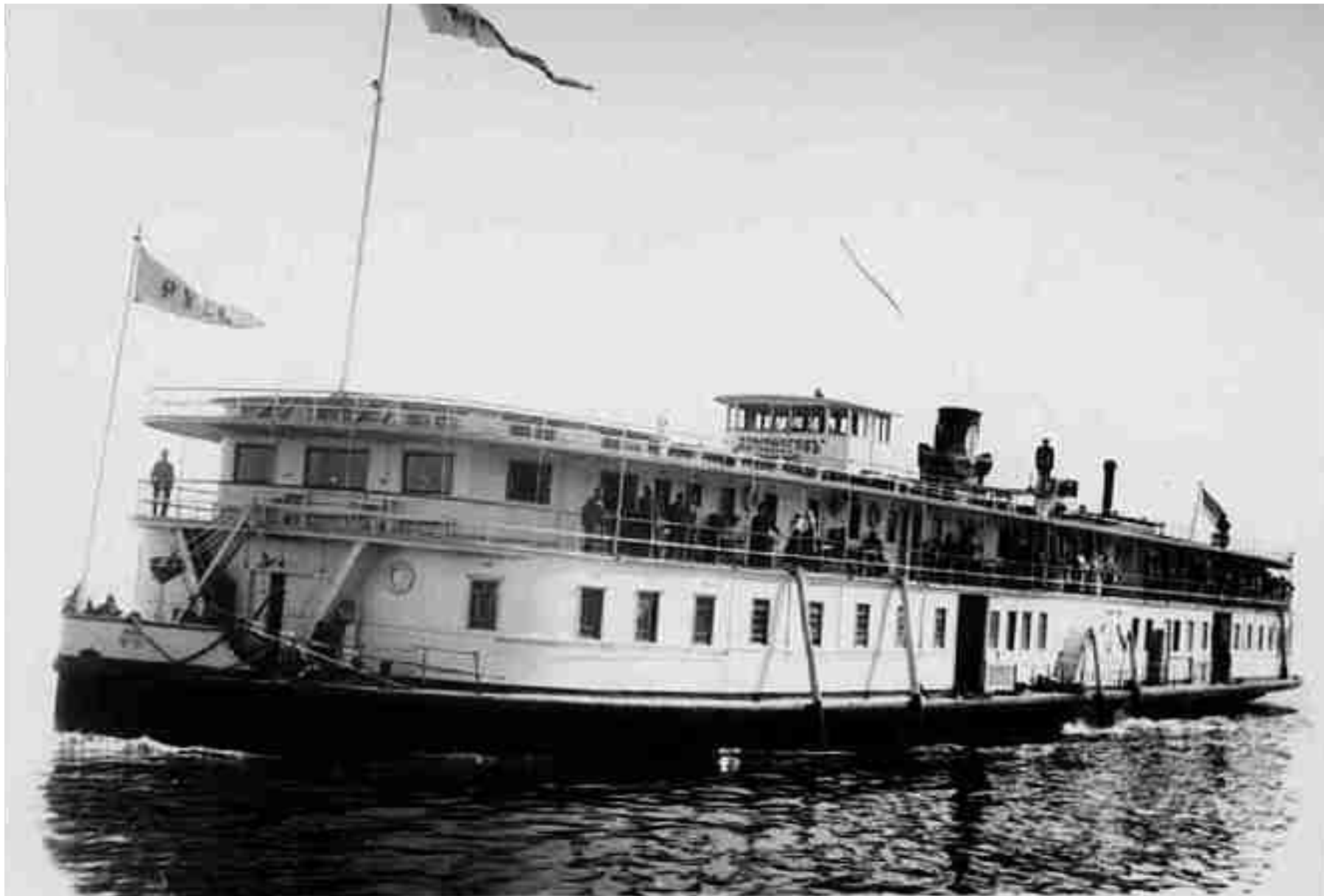


Постройки
Сормовского завода

ТОВАРО-ПАССАЖИРСКИЙ ПАРОХОД ТИПА «ЛОМОНОСОВ»
МОЩНОСТЬЮ 1000 и.л.с.



ЛОМОНОСОВ

Место постройки	г. Нижний Новгород
Год постройки	1905
Завод-строитель	Сормовский завод
Число судов в серии	2
Судовладелец	Общество «Русь»
Модернизация	Ломоносов 1940 г.

ОСНОВНЫЕ ПОКАЗАТЕЛИ¹

Тип судна	пароход со стальным корпусом
Назначение	товаро-пассажирские перевозки по Волге
Длина корпуса	85,30 м
Ширина (без кожухов)	11,00 м
Высота борта	3,45 м
Осадка порожнём	0,98 м
Грузоподъёмность	820 т
Пассажировместимость	177 чел ²
Скорость	19,5 км/час

КОРПУС

Материал	сталь
Тип корпуса	клёпанный
Число водонепроницаемых переборок	7
Материал надстройки	древесина

ГЛАВНЫЙ ДВИГАТЕЛЬ

<u>Тип главного двигателя</u>	паровая машина тройного расширения
Мощность	1000 и.л.с ³
Диаметр I цилиндра	597 мм
Диаметр II цилиндра	876 мм
Диаметр III цилиндра	1422 мм
Ход поршня	1371 мм
Число двигателей	1
<u>Тип котлов</u>	паровой пролетной системы, с волнистыми топками
Парораспределитель	Джоя
Поверхность нагрева	184,7 м ²
Рабочее давление	12,5 кг/см ²
Число котлов	2

¹ По материалам Сергея Сахновского и журнала "Русское судоходство" 1905г, №8

² по состоянию на 1922 г.

³ на испытаниях выдала 1265 и.л.с.

ДВИЖИТЕЛЬ

Тип	гребное колесо
Расположение	бортовое
Число двигателей	2

СИСТЕМЫ И ТРУБОПРОВОДЫ

Судно оборудовано:

- паропроводом;
- трубопроводом питательной воды;
- газоотводным тр-дом с дымовыми трубами;
- системой парового пожаротушения;
- системой водяного пожаротушения с кольцевым тр-дом и 12 кранами;
- системой осушительной с камероном⁴;
- системой водоснабжения;
- фекальной системой;
- системой парового отопления;
- вентиляцией МКО (вертаусы);
- вентиляцией помещений пассажиров и команды.

ЭЛЕКТРОСТАНЦИЯ

Вспомогательный агрегат

Тип	пародинамо
Освещение	электрическое

РУЛЕВОЕ УСТРОЙСТВО

Рули

Тип	подвесной балансирный
Количество	1

ЯКОРНОЕ УСТРОЙСТВО

Носовое

Тип якорей	Адмиралтейский
Размещение	на баке
Механизм вываливания	кат-балка
Механизм подъёма	брашпиль

ГРУЗОВОЕ УСТРОЙСТВО

Тип	паровая лебёдка
Количество	1

МАЧТОВОЕ УСТРОЙСТВО

Мачта	1 шт.
Флагшток носовой	1 шт.

⁴ камерон – прямодействующий насос горизонтального типа с парораспределением при помощи коробчатого золотника особой формы

Флагшток кормовой

1 шт.

СИГНАЛЬНЫЕ СРЕДСТВА

Световые - сигнально-отличительные фонари

Топовый

2 шт.

Бортовой зелёный

1 шт.

Бортовой красный

1 шт.

Кормовой

3 шт.

Звуковые

Паровой свисток

1 шт.

СПАСАТЕЛЬНЫЕ СРЕДСТВА

Шлюпки

Тип

деревянная вёсельная

Количество

1

Спусковое устройство

кормовой флагшток

Привод

ручной на таях

Спасательные приборы

спасательные круги и пояса

Список судов

ЛОМОНОСОВ (1905 г.) переименован в **М.В.Ломоносов (1940 г.)**, списан в 1965 г.,
переоборудован в культбазу под г. Горький;

КАРАМЗИН (1905 г.) сожжен белогвардейцами на р. Чусовой в 1919 г.



М.В.ЛОМОНОСОВ после модернизации



КАРАМЗИН