

Место постройки	Нижний Новгород
Год постройки	1904
Завод-строитель	Сормовский завод
Число судов в серии	4
Судовладелец	Пароходное общество ПО ВОЛГЕ

ОСНОВНЫЕ ПОКАЗАТЕЛИ¹

Тип судна	пароход со стальным корпусом
Назначение	почтовопассажирские перевозки на Волжских линиях
Длина расчётная	65,88 м
Ширина расчётная	7,63 м
Высота борта	2,44 м
Ширина габаритная	13,42 м
Осадка порожнём	0,71 м
Осадка в грузу	1,42 м
Грузоподъёмность	200 т
Пассажировместимость	I класс 20 чел II класс 34 чел III и VI класса 246 чел

¹ По материалам Анатолия Талыгина

Скорость полного хода	18 км/час
Экипаж	33 чел

КОРПУС

Материал	сталь
Тип корпуса	клёпанный
Материал надстройки	древесина

ГЛАВНЫЙ ДВИГАТЕЛЬ

<u>Тип главного двигателя</u>	паровая машина Compound Сормовский завод
Изготовитель	Сормовский завод
Год изготовления	1904
Диаметр I цилиндра	470 мм
Диаметр II цилиндра	939 мм
Ход прошня	1067 мм
Мощность	400 и.л.с
Число оборотов	42 об/мин
Число двигателей	1

<u>Тип котлов</u>	пролетной системы
Изготовитель	Сормовский завод
Год изготовления	1904
Рабочее давление	10 кг/см ²
Поверхность нагрева	168 м ²
Количество котлов	2

ДВИЖИТЕЛЬ

Тип	гребное колесо
Расположение	бортовое
Число оборотов	42 об/мин
Число движителей	2

СИСТЕМЫ И ТРУБОПРОВОДЫСудно оборудовано:

- паропроводом;
- трубопроводом питательной воды;
- газоотводным тр-дом с дымовой трубой;
- системой пожарно-осушительной;
- системой водоснабжения;
- фекальной системой;
- системой отопления;
- вентиляцией МКО (вертаусы);
- вентиляцией помещений пассажиров и команды.

РУЛЕВОЕ УСТРОЙСТВО

<u>Рули</u>	
Количество	

ЯКОРНОЕ УСТРОЙСТВО

<u>Носовое</u>	
Тип якорей	Адмиралтейский
Размещение	на бушприте
Механизм вываливания	кат-балка

МАЧТОВОЕ УСТРОЙСТВО

Мачта	2 шт.
Флагшток кормовой	1 шт.

СИГНАЛЬНЫЕ СРЕДСТВА

<u>Световые - сигнально-отличительные фонари</u>	
Топовый	2 шт.
Бортовой зелёный	1 шт.
Бортовой красный	1 шт.

СПАСАТЕЛЬНЫЕ СРЕДСТВА

<u>Шлюпки</u>	
Тип	деревянная вёсельная
Количество	1
<u>Спасательные приборы</u>	спасательные круги и пояса
<u>Звуковые</u>	
Паровой свисток	1 шт.

Список судов

БОЯРЫШНЯ переименована в Рабочий (1918г) 800 лет Москвы (1949г)
ГРАЖДАНКА
ДВОРЯНКА переименована в Роза Люксембург (1919г) списана в 1962 г.
КНЯЖНА переименована в Память тов. Хохрякова (1919г) в последствии Память Хохрякова списана в 1957 г.²

² в 60-х годах XX века судно использовалось в качестве цеха для производства силекальцитных блоков на Московском судостроительном заводе

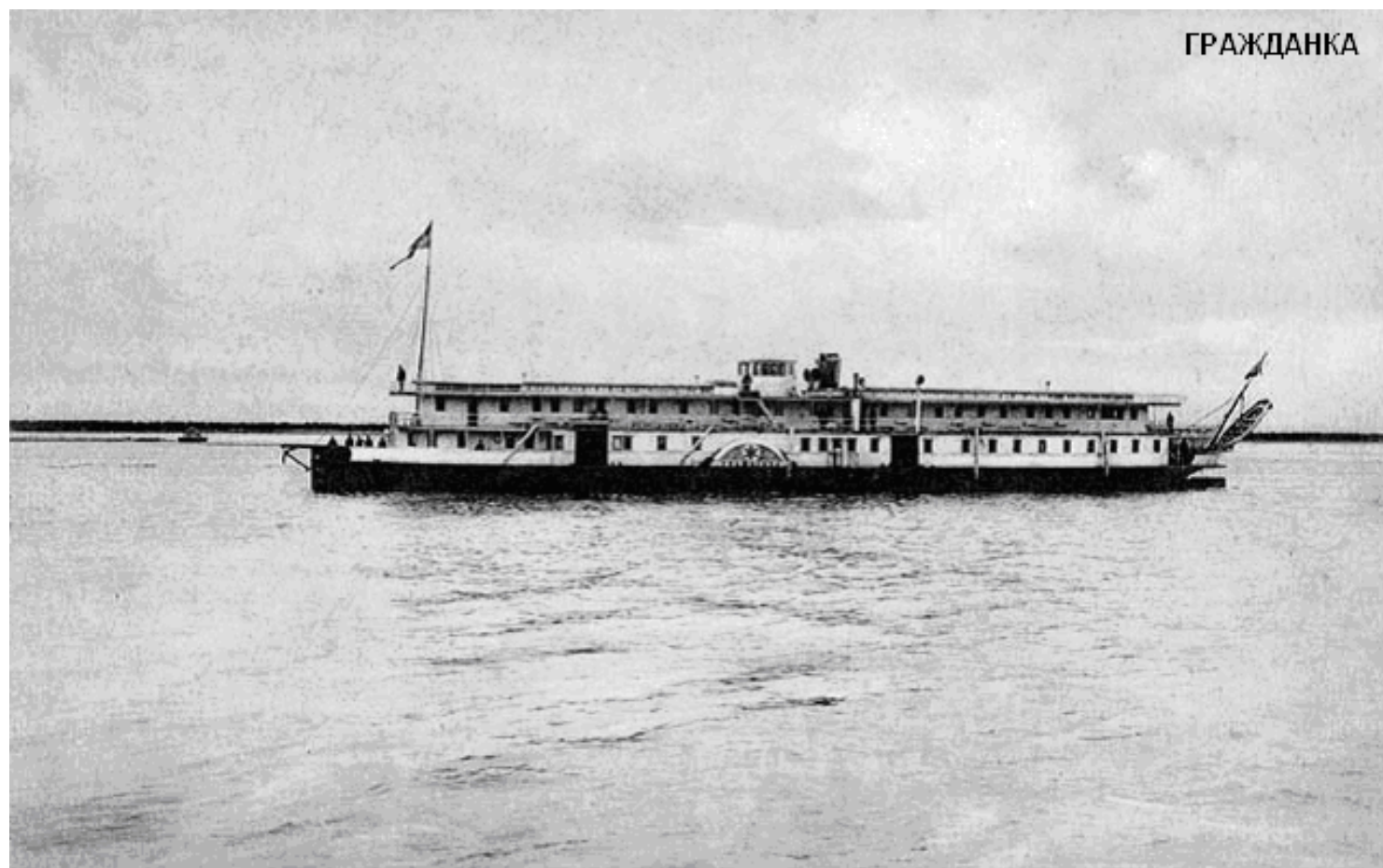
«КНЯЖНА»

Проект Сормовского завода

ТОВАРО-ПАССАЖИРСКИЙ ПАРОХОД
МОЩНОСТЬЮ 400 и.л.с.



КНЯЖНА

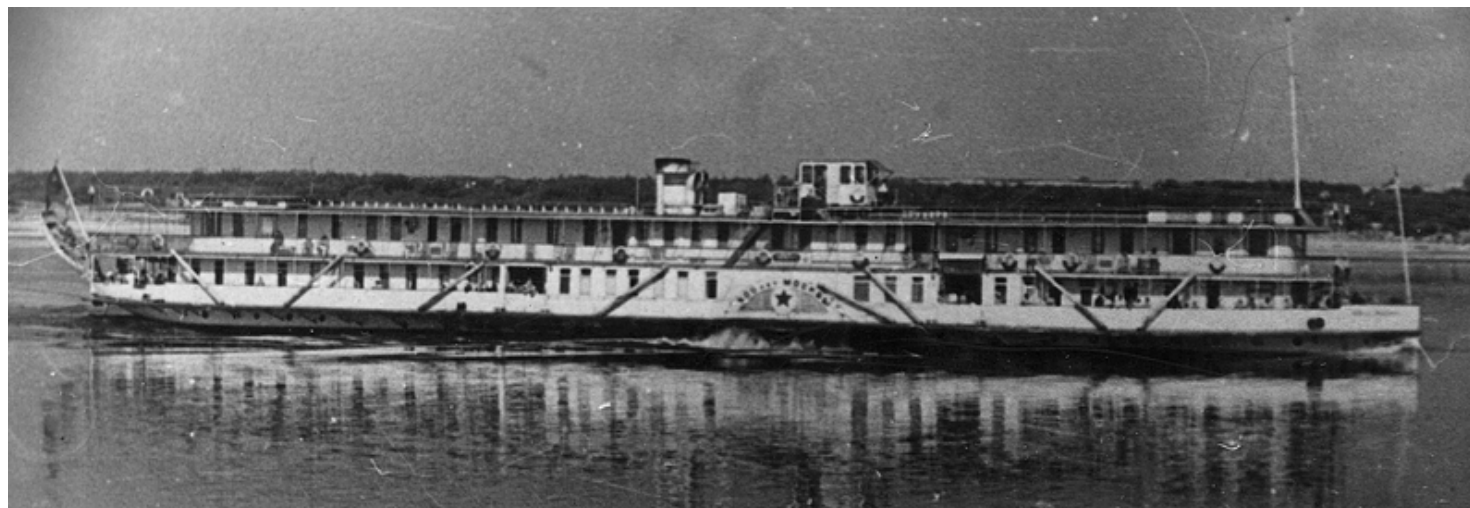


ГРАЖДАНКА

«КНЯЖНА»

Проект Сормовского завода

ТОВАРО-ПАССАЖИРСКИЙ ПАРОХОД
МОЩНОСТЬЮ 400 и.л.с.



БОЯРЫШНЯ, переименованная в 800 ЛЕТ МОСКВЫ