



Постройки
Завода Брамлея

**ПАССАЖИРСКИЙ ПАРОХОД «МОСКВА»
МОЩНОСТЬЮ 300 и.л.с.**

Место постройки	г.Москва
Год постройки головного судна	1900
Завод-строитель	завод Брамлея
Регистровый номер	1235
Число судов в серии	1
Судовладелец	Т.Ф.Булычев
Изменение названия	переименовано в БАБУШКА (1917 г.), потом в СОФЬЯ ПЕРОВСКАЯ (1930 г.), потом в ВАЛЕРИЯ БАРСОВА (1940 г.), потом в ЧАЙКА (1958 г.)
Вывод из эксплуатации	в 1959 г. сгорел в порту Саратова

ОСНОВНЫЕ ПОКАЗАТЕЛИ¹

Тип судна	пароход со стальным корпусом
Назначение	грузопассажирские перевозки на Волге, Каме и Вятке
Длина габаритная	63,84 м
Длина по КВЛ	66,27 м
Ширина (без кожухов)	7,30 м
Ширина габаритная	11,25 м
Высота борта	2,44 м
Осадка порожнём	0,80 м
Осадка в грузу	1,47 м
Пассажировместимость:	
- первый класс	27 чел;
- второй класс	40 чел;
- третий класс	800 чел.
Экипаж	27 чел.
Скорость	20 км/час

КОРПУС

Материал	сталь
Тип	клёпаный
Число переборок	5
Настил палубы и надстройка	древесина
Надстройка	двухдечная
Материал надстройки	древесина

ГЛАВНЫЙ ДВИГАТЕЛЬ

<u>Тип главного двигателя</u>	паровая машина Compaund
-------------------------------	----------------------------

¹ По материалам Романа Лапшина и Списку Регистра за 1915 г.

Постройки
Завода Брамлея

**ПАССАЖИРСКИЙ ПАРОХОД «МОСКВА»
МОЩНОСТЬЮ 300 и.л.с.**

Изготовитель	завод Булычёва в Иловатском затоне
Год изготовления	1902
Мощность	300 и.л.с
Диаметр I цилиндра	510 мм
Диаметр II цилиндра	1020 мм
Ход поршня	1090 мм
Число двигателей	1
<u>Тип котлов</u>	паровой пролётный
Изготовитель	завод Булычёва в Иловатском затоне
Год изготовления	1902
Поверхность нагрева	176 м ²
Рабочее давление	7,68 кг/см ²
Число котлов	1
<u>Система управления</u>	машинный телеграф
<u>Система связи</u>	переговорные трубы

ДВИЖИТЕЛЬ

Тип	гребное колесо
Расположение	бортовое
Число двигателей	2

ЭЛЕКТРОСТАНЦИЯ

<u>Вспомогательный агрегат</u>	
Тип	пародинамо
Освещение	электрическое

СИСТЕМЫ И ТРУБОПРОВОДЫ

Судно оборудовано:

- паропроводом;
- трубопроводом питательной воды;
- газоотводным тр-дом с дымовой трубой;
- системой противопожарной с насосом;
- системой осушительной с насосом
- системой водоснабжения;
- фекальной системой;
- системой отопления;
- вентиляцией МКО (вертаусы);
- вентиляцией помещений пассажиров и команды.

<u>Топливо</u>	нефть
----------------	-------

РУЛЕВОЕ УСТРОЙСТВО

<u>Рули</u>	полубалансирный
Количество	1

ЯКОРНОЕ УСТРОЙСТВО

Тип якорей	Адмиралтейские ²
Количество	2
Механизм вываливания	кат-балка
Механизм якорный носовой	брашпиль
Механизм якорный кормовой	шпиль

ШВАРТОВНОЕ УСТРОЙСТВО

Кнехты	6 шт.
Утка швартовная	4 шт.
Канат	стальной и пеньковый

МАЧТОВОЕ УСТРОЙСТВО

Мачта	1 шт.
Флагшток носовой	1 шт.
Флагшток кормовой	1 шт.

СИГНАЛЬНЫЕ СРЕДСТВА

<u>Световые - сигнально-отличительные фонари</u>	
Топовый	2 шт.
Бортовой зелёный	1 шт.
Бортовой красный	1 шт.
Кормовой	3 шт.
<u>Звуковые</u>	
Паровой свисток	1 шт.

СПАСАТЕЛЬНЫЕ СРЕДСТВА

<u>Шлюпки</u>	
Тип	деревянная вёсельная
Количество	1
Спусковое устройство	ручные тали на кормовом флагштоке
<u>Спасательные приборы</u>	спасательные круги и пояса

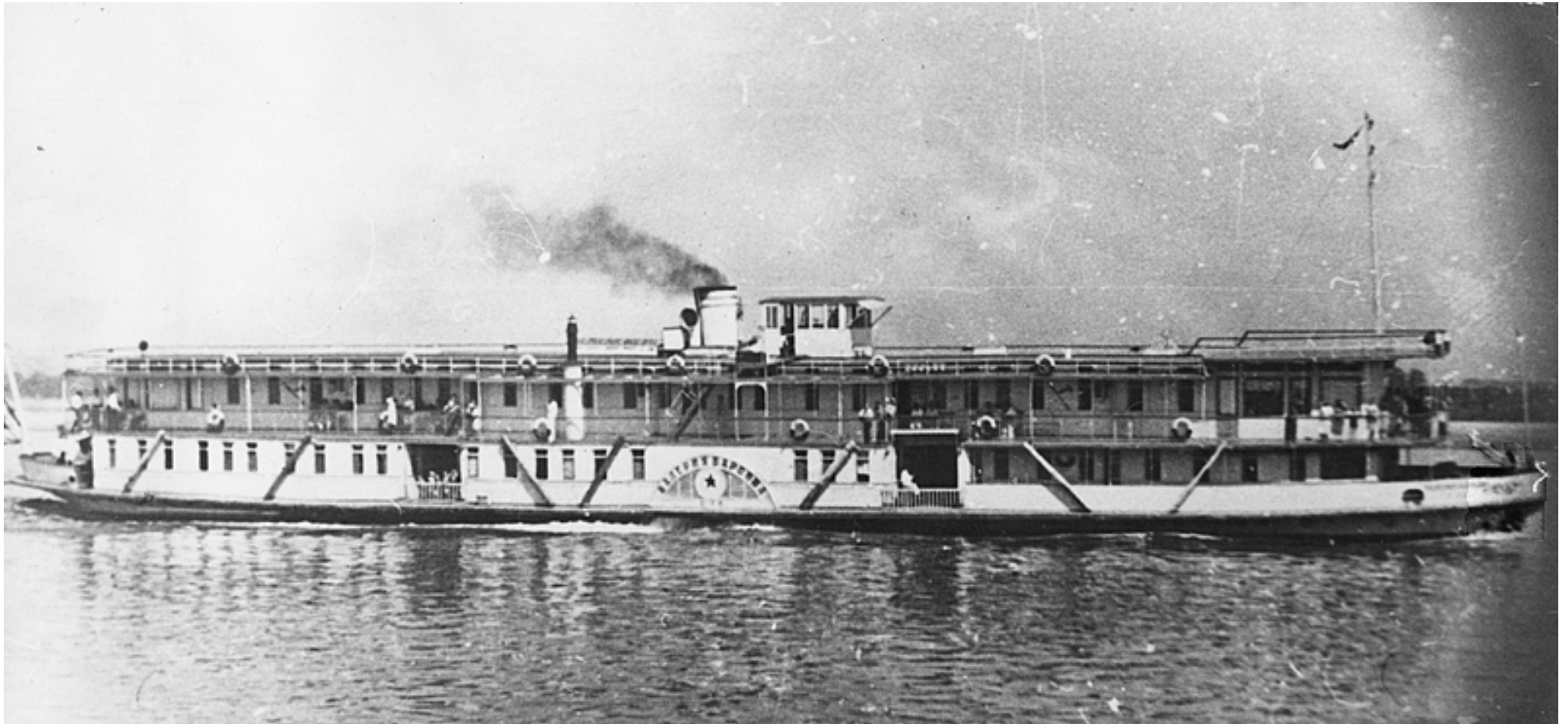
НАВИГАЦИОННЫЕ СРЕДСТВА

Тип	лот ручной
Количество	1

ПРОТИВОПОЖАРНЫЙ ИНВЕНТАРЬ

Багор, лом пожарный, вёдра пожарные, топор пожарный.

² при модернизации заменены на якоря Холла



МОСКВА переименовано в ВАЛЕРИЯ БАРСОВА