



НАСЛЕДНИК переименован в ПЕСТЕЛЬ

Место постройки	Россия, Молитовский затон Нижегородской губернии
Год постройки	1897
Завод-строитель	завод Яковлева
Число судов в серии	1
Регистровый номер	2045
Судовладелец	Т.Ф.Булычев
Изменение названия	переименовано в ПЕСТЕЛЬ (1928 г.) ¹

ОСНОВНЫЕ ПОКАЗАТЕЛИ²

Тип судна	пароход со металлическим корпусом
Назначение	товаро-пассажирские перевозки по Волге и Вятке
Длина габаритная	61,71 м
Длина корпуса	64,80 м
Ширина (без кожухов)	6,90 м
Ширина габаритная	12,16 м
Высота борта	2,44 м
Осадка порожнём	0,80 м
Осадка в грузу	1,25 м
Грузоподъёмность	164 т
Пассажировместимость ³ :	
- первый класс	25 чел;
- второй класс	26 чел;
- третий класс	800 чел.
Экипаж	20 чел.
Скорость	14,8 км/час

КОРПУС

Материал	сталь
Тип корпуса	клёпанный
Материал надстройки	древесина
Тип надстройки	двухъярусная с рубкой

¹ В Сталинградской битве 1942 г, участвовал как санитарное судно **СПС- 47**, вывозил раненых из Камышина и других близких к Сталинграду пунктов вверх по Волге.

² По материалам Романа Лапшина и Списку Регистра за 1922 г.

³ по состоянию на 1922 г. 273 чел.

ГЛАВНЫЙ ДВИГАТЕЛЬ

<u>Тип главного двигателя</u>	паровая машина наклонная Compound
Мощность	280 и.л.с
Изготовитель	завод Яковлева
Год изготовления	1897
Диаметр I цилиндра	445 мм
Диаметр II цилиндра	826 мм
Ход поршня	1066 мм
Число двигателей	1
<u>Тип котлов</u>	паровой пролётный
Изготовитель	завод Яковлева
Год изготовления	1897
Поверхность нагрева	131,6 м2
Рабочее давление	9,3 кг/см2
Число котлов	1

ДВИЖИТЕЛЬ

Тип	гребное колесо
Расположение	бортовое
Число движителей	2

ЭЛЕКТРОСТАНЦИЯ

Вспомогательный агрегат	
Тип	паро-динамо
Освещение	электрическое

ОБЩЕСУДОВЫЕ СИСТЕМЫСудно оборудовано:

- паропроводом;
- трубопроводом питательной воды;
- газоотводным тр-дом с дымовой трубой;
- системой пожарно-осушительной;
- системой водоснабжения;
- фекальной системой;
- системой парового отопления;
- вентиляцией МКО (вертаусы);
- вентиляцией помещений пассажиров и команды.

<u>Топливо</u>	нефть
----------------	-------

ЯКОРНОЕ УСТРОЙСТВО

Тип якорей	адмиралтейские
Устройство вываливания	кат-балка
Механизм подъёма	брашпиль

ШВАРТОВНОЕ УСТРОЙСТВО

Кнехт	8 шт.
Канат	стальной

СИГНАЛЬНЫЕ СРЕДСТВАСветовые - сигнально-отличительные фонари

Топовый	2 шт.
Бортовой зелёный	1 шт.
Бортовой красный	1 шт.
Кормовой	3 шт.

Звуковые

Паровой свисток	1 шт.
-----------------	-------

МАЧТОВОЕ УСТРОЙСТВО

Мачта	1 шт.
Флагшток носовой	1 шт.
Флагшток кормовой (использовался для спуска и подъёма шлюпки)	1 шт.

СПАСАТЕЛЬНЫЕ СРЕДСТВАШлюпки

Тип	деревянная вёсельная
Количество	1
Спусковое устройство	кормовой флагшток
Привод	ручной на таях

Спасательные приборы

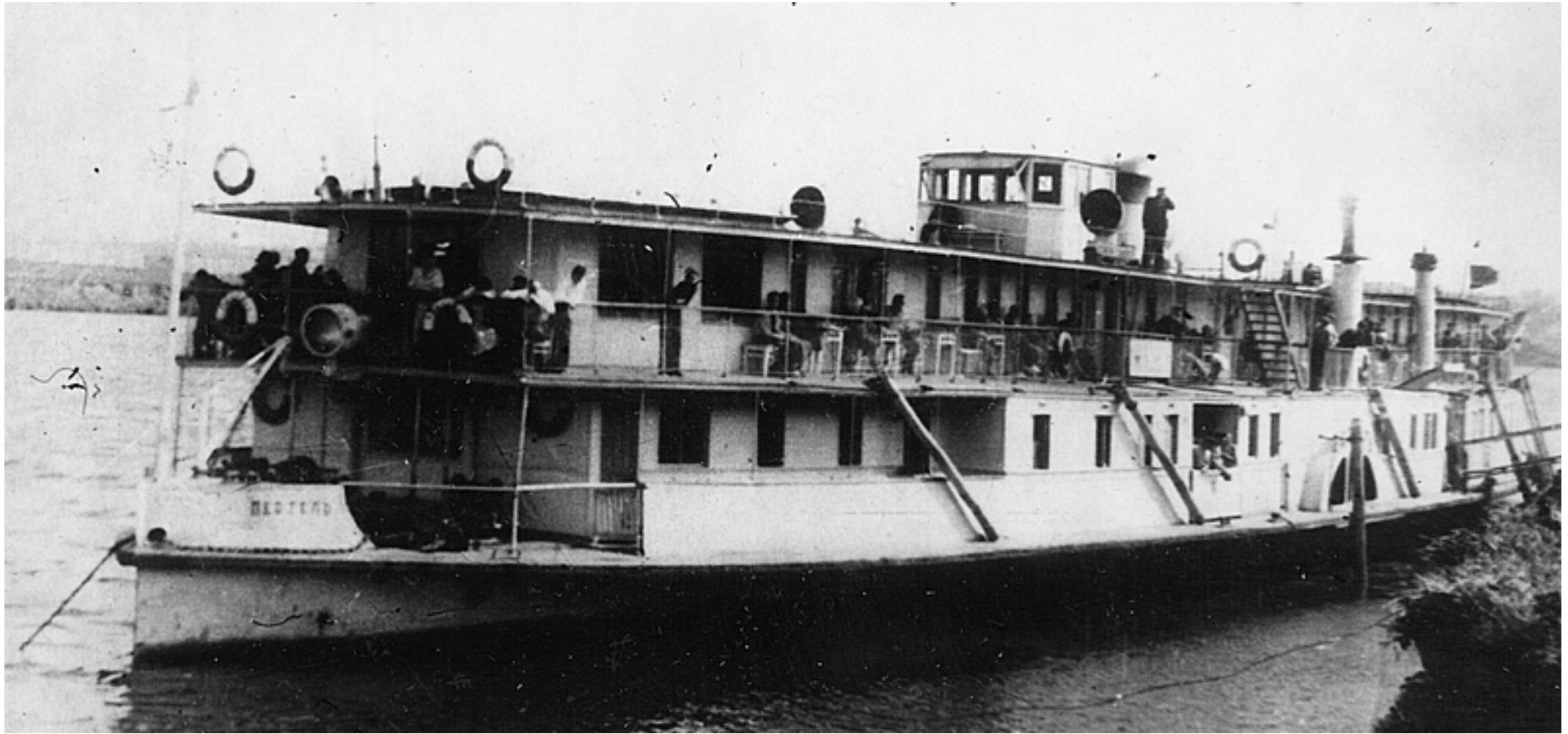
спасательные круги

НАВИГАЦИОННЫЕ СРЕДСТВА

Тип	футшток
Количество	1

ПРОТИВОПОЖАРНЫЙ ИНВЕНТАРЬ

Багор, лом пожарный, кошма, ящик с песком, ведра пожарные, топор пожарный.



Пароход НАСЛЕДНИК переименованный в ПЕСТЕЛЬ