

ИМПЕРАТОР НИКОЛАЙ II

Место постройки	г. Нижний Новгород
Год постройки	1896
Завод-строитель	Сормовский завод
Судовладелец	Пароходное общество ПО ВОЛГЕ
Однотипные суда	«Княгиня», «Князь», «Царица»

ОСНОВНЫЕ ПОКАЗАТЕЛИ¹

Тип судна	пароход со стальным корпусом
Назначение	товаро-пассажирские перевозки для плеса Нижний Новгород - Астрахань
Длина расчётная	85,34 м
Ширина расчётная	9,30 м
Высота борта	3,35 м
Ширина габаритная	17,83 м
Осадка порожднём	1,16 м
Осадка в грузу	1,24 м
Грузоподъёмность	400 т
Пассажировместимость	I класс 28 чел
	II класс 46 чел
	III и VI класса 546 чел

¹ По материалам Анатолия Талыгина

«ИМПЕРАТОР НИКОЛАЙ II»
и «ИМПЕРАТРИЦА АЛЕКСАНДРА»

ТОВАРО-ПАССАЖИРСКИЙ ПАРОХОД

Проект Сормовского завода

МОЩНОСТЬЮ 1000 и.л.с.

Экипаж

41 чел

КОРПУС

Материал	сталь
Тип корпуса	клёпаный
Материал надстройки	древесина

ГЛАВНЫЙ ДВИГАТЕЛЬ

<u>Тип главного двигателя</u>	паровая машина четверного расширения
Изготовитель	Сормовский завод
Год изготовления	1996
Мощность	1000 и.л.с
Число двигателей	1

<u>Тип котлов</u>	оборотной системы
Изготовитель	Сормовский завод
Год изготовления	1996
Рабочее давление	11 кг/см ²
Поверхность нагрева	365 м ²
Количество котлов	2

ДВИЖИТЕЛЬ

Тип	гребное колесо
Расположение	бортовое
Число движителей	2

РУЛЕВОЕ УСТРОЙСТВО

<u>Рули</u>	
Количество	1

ЯКОРНОЕ УСТРОЙСТВО

<u>Носовое</u>	
Тип якорей	Адмиралтейский
Размещение	на бушприте

СИСТЕМЫ И ТРУБОПРОВОДЫСудно оборудовано:

- паропроводом;
- трубопроводом питательной воды;
- газоотводным тр-дом с дымовой трубой;
- системой пожарно-осушительной;
- системой водоснабжения;
- фекальной системой;
- системой отопления;
- вентиляцией МКО (вертаусы);
- вентиляцией помещений пассажиров и команды.

«ИМПЕРАТОР НИКОЛАЙ II»
и «ИМПЕРАТРИЦА АЛЕКСАНДРА»

ТОВАРО-ПАССАЖИРСКИЙ ПАРОХОД

Проект Сормовского завода

МОЩНОСТЬЮ 1000 и.л.с.

Топливо

нефть

ЭЛЕКТРООБОРУДОВАНИЕ

Освещение

электрическое

МАЧТОВОЕ УСТРОЙСТВО

Мачта

1 шт.

Флагшток кормовой

1 шт.

СИГНАЛЬНЫЕ СРЕДСТВАСветовые - сигнально-отличительные фонари

Топовый

2 шт.

Бортовой зелёный

1 шт.

Бортовой красный

1 шт.

Звуковые

Паровой свисток

1 шт.

СПАСАТЕЛЬНЫЕ СРЕДСТВАШлюпки

Тип

деревянная вёсельная

Количество

1

Спасательные приборы

спасательные круги и пояса

Список судов

ИМПЕРАТОР НИКОЛАЙ II

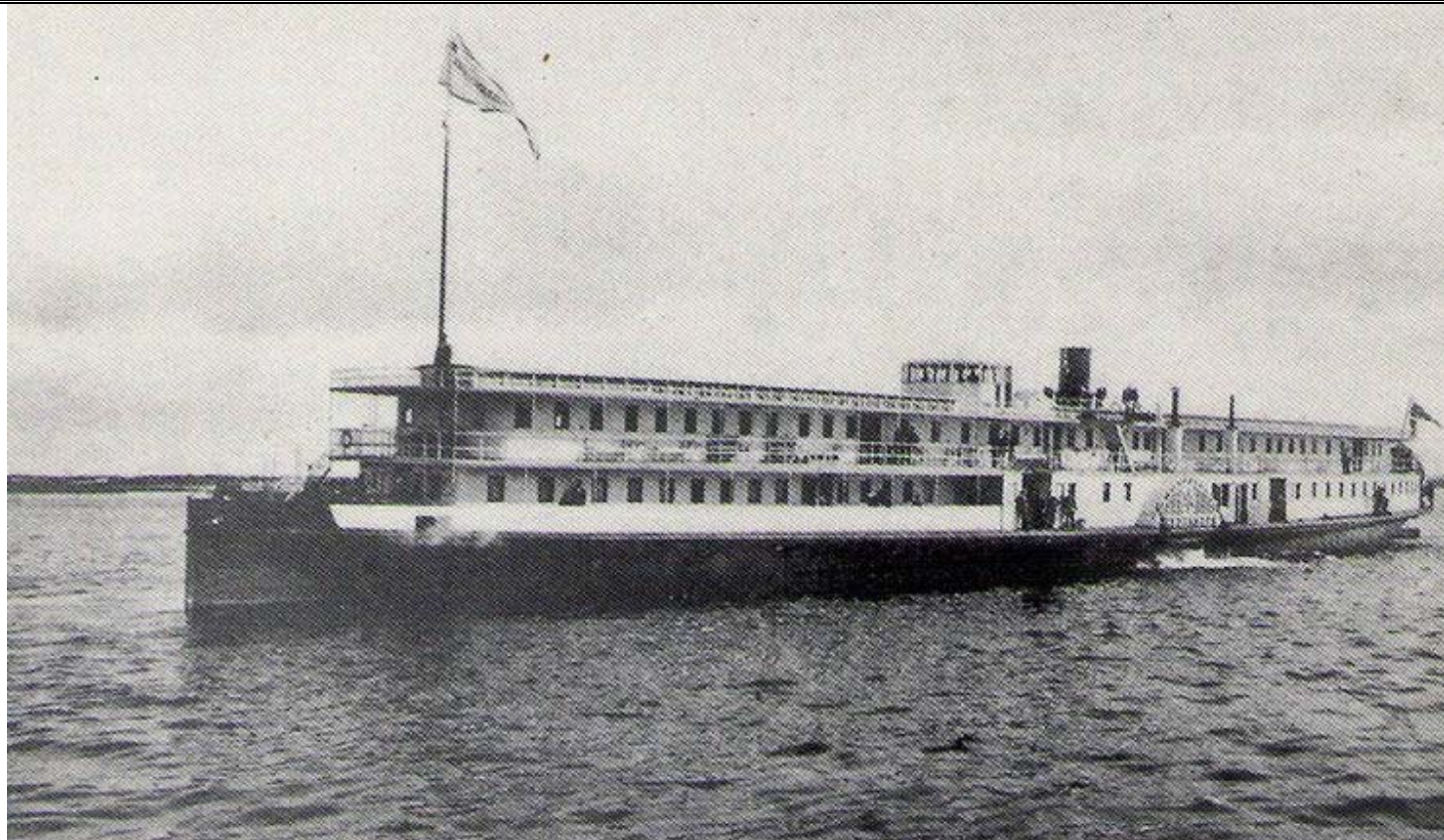
ИМПЕРАТРИЦА АЛЕКСАНДРА переименован в **Заря** (1917г) **В.Молотов** (1936г)
Виктор Хользунов (1957г) списан в 1969г

«ИМПЕРАТОР НИКОЛАЙ II»
и «ИМПЕРАТРИЦА АЛЕКСАНДРА»

Проект Сормовского завода

ТОВАРО-ПАССАЖИРСКИЙ ПАРОХОД

МОЩНОСТЬЮ 1000 и.л.с.



ИМПЕРАТРИЦА АЛЕКСАНДРА



Реставрация Дмитрий Ивайкин 2008г. Форум речных путешественников

ИМПЕРАТРИЦА АЛЕКСАНДРА переименованная в ВИКТОР ХОЛЬЗУНОВ