

Постройки
Завода Кашиной

**ТОВАРО-ПАССАЖИРСКИЙ ПАРОХОД «КАШИНЪ»
МОЩНОСТЬЮ 600 и.л.с.**

Место постройки	Россия, Лелюховский затон
Год постройки	1892
Завод-строитель	завод Кашиной
Число судов в серии	1
Регистровый номер	775
Судовладелец	Пароходство М.К.Кашиной
Изменение названия ¹

ОСНОВНЫЕ ПОКАЗАТЕЛИ²

Тип судна	пароход со стальным корпусом
Назначение	товаро-пассажирские перевозки по Волге и Каме
Длина корпуса	74,70 м
Ширина габаритная	16,40 м
Ширина корпуса	8,63 м
Высота борта	2,90 м
Осадка	1,80 м
Грузоподъёмность т
Пассажировместимостьчел
Скорость	14,8 км/час

КОРПУС

Материал	сталь
Тип корпуса	клёпанный
Число переборок	7
Настил палубы	древесина
Материал надстройки	древесина

ГЛАВНЫЙ ДВИГАТЕЛЬ

<u>Тип главного двигателя</u>	паровая машина наклонная Compaund с холодильником
Изготовитель	завод Курбатова
Год изготовления	1892
Мощность	600 и.л.с
Диаметр I цилиндра	660 мм
Диаметр II цилиндра	1120 мм
Ход поршня	1070 мм
Число двигателей	1

¹ Входило в состав Волжской военной флотилии в 1918-1919 г. в качестве плавбазы

² По справочнику С.С.Бережного

<u>Тип котлов</u>	паровой оборотный
Изготовитель	завод Добровых и Набогольцъ
Год изготовления	1892
Поверхность нагрева	2х122,8 м2
Рабочее давление	8 кг/см2
Число котлов	2

ДВИЖИТЕЛЬ

Тип	гребное колесо
Расположение	бортовое
Число двигателей	2

СИСТЕМЫ И ТРУБОПРОВОДЫСудно оборудовано:

- паропроводом;
- трубопроводом питательной воды;
- газоотводным тр-дом с дымовой трубой;
- системой пожарно-осушительной;
- системой водоснабжения;
- фекальной системой открытого типа;
- системой отопления;
- вентиляцией МКО (вертаусы);
- вентиляцией помещений пассажиров и команды.

<u>Топливо</u>	нефть
----------------	-------

ЭЛЕКТРООБОРУДОВАНИЕ

Освещение	электрическое
-----------	---------------

РУЛЕВОЕ УСТРОЙСТВОРули

Тип	подвесной балансирный
Количество	1

ЯКОРНОЕ УСТРОЙСТВО

Тип якорей	Портера
Размещение	под бушпритом
Механизм подъёма	брашпиль

МАЧТОВОЕ УСТРОЙСТВО

Мачта	1 шт.
Флагшток носовой	1 шт.
Флагшток кормовой	1 шт.

СИГНАЛЬНЫЕ СРЕДСТВА

<u>Световые - сигнально-отличительные фонари</u>	
Топовый	2 шт.
Бортовой зелёный	1 шт.
Бортовой красный	1 шт.
Кормовой	3 шт.
<u>Звуковые</u>	
Паровой свисток	1 шт.

СПАСАТЕЛЬНЫЕ СРЕДСТВА

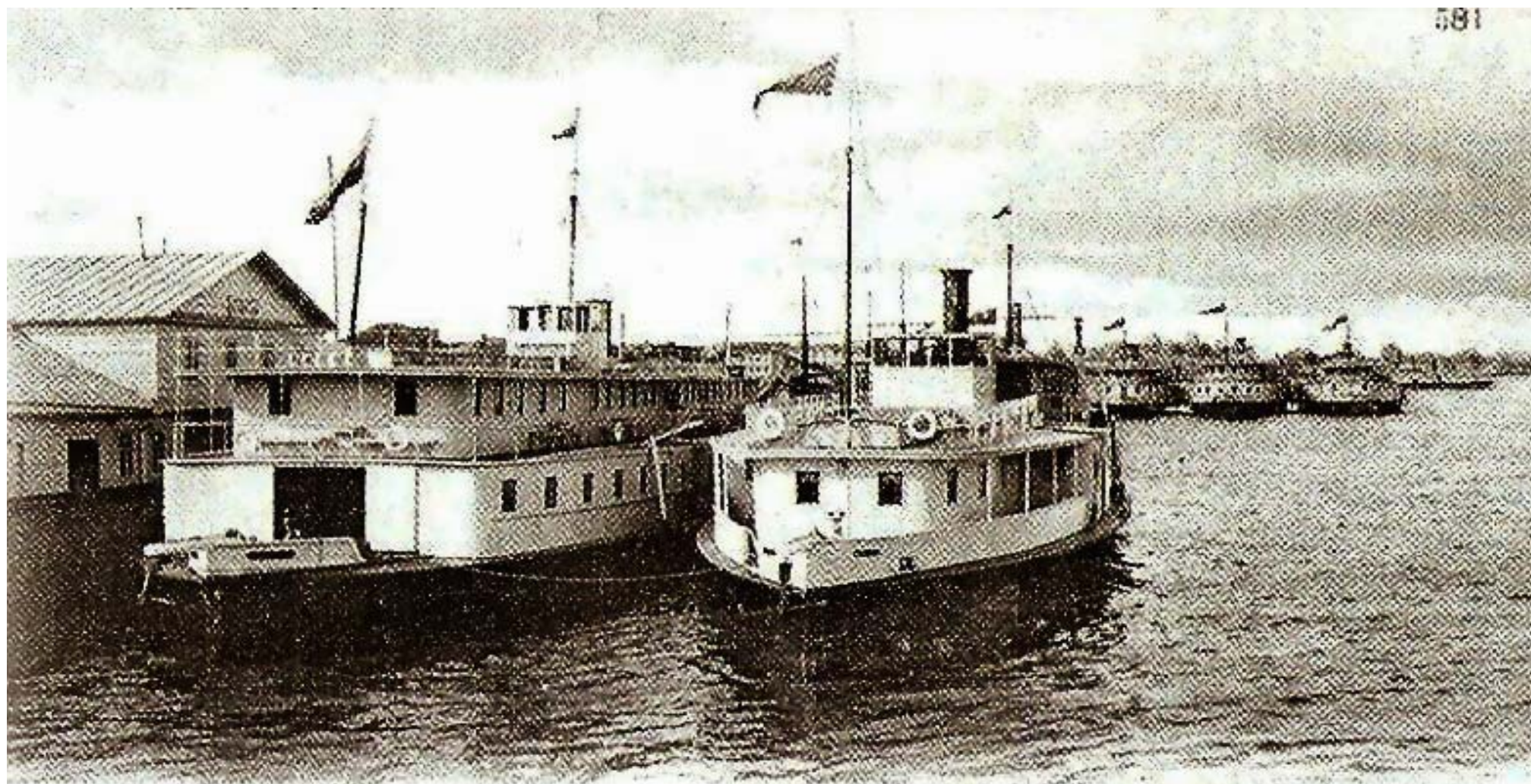
<u>Шлюпки</u>	
Тип	деревянная
вёсельная	
Количество	1
Спусковое устройство	кормовой флагшток
Привод	ручной на таях
<u>Спасательные приборы</u>	спасательные круги и пояса

НАВИГАЦИОННЫЕ СРЕДСТВА

Тип	лот ручной
Количество	1

ПРОТИВОПОЖАРНЫЙ ИНВЕНТАРЬ

Багор, лом пожарный, кошма, песок, вёдра пожарные, топор пожарный.



Собств. изд. фот. М. Дмитриева, Н.-Новгородъ.

Пристань Кашиной.