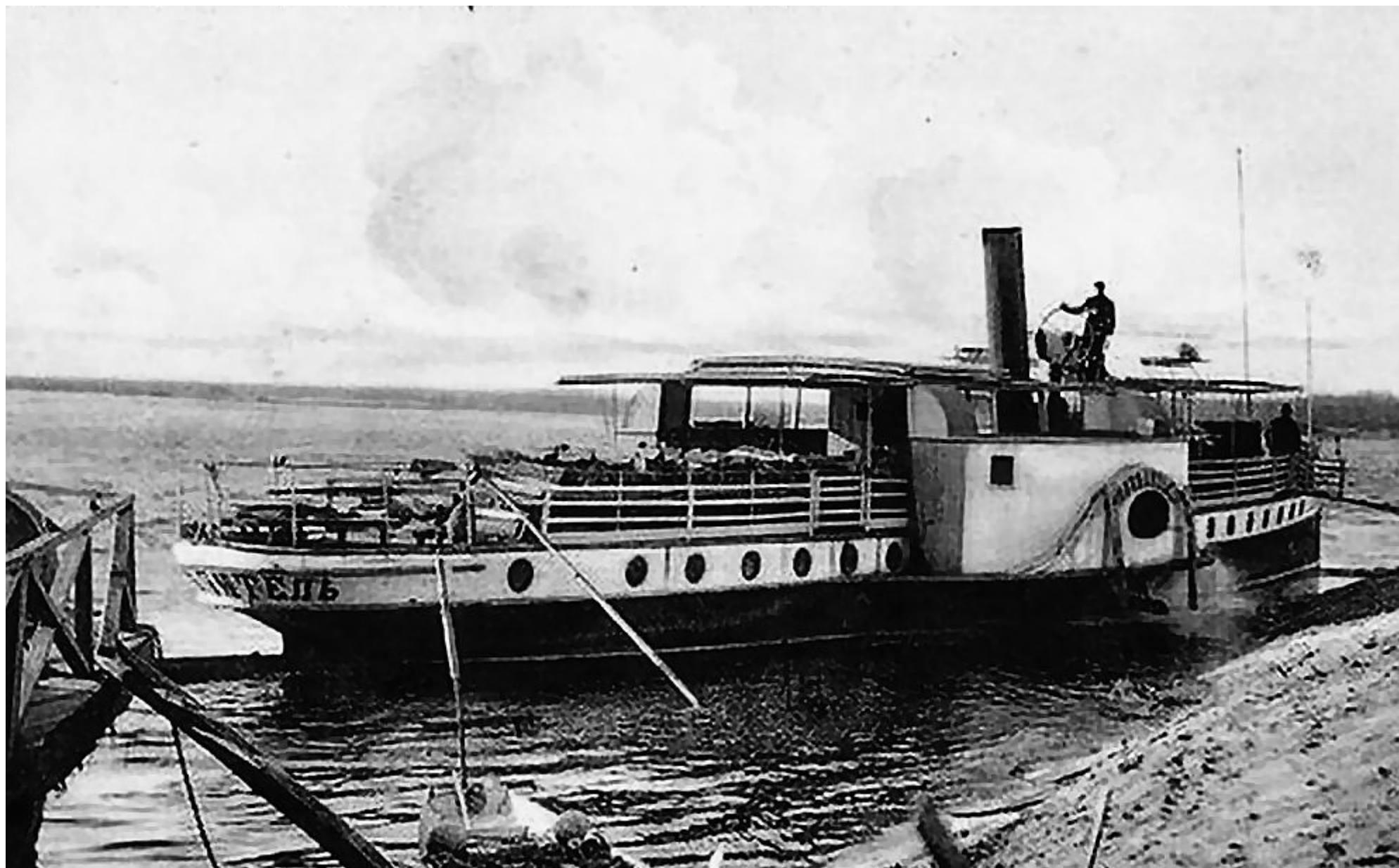


Постройка
Германской верфи



Постройка
Германской верфи

**ТОВАРО-ПАССАЖИРСКИЙ ПАРОХОД «ПОБЕДИТЕЛЬ»
МОЩНОСТЬЮ 60 и.л.с.**

| | |
|--------------------|----------------------------|
| Место постройки | г. Кёниксберг |
| Год постройки | 1890 |
| Завод-строитель | Шихау |
| Регистровый номер | 6144 |
| Судовладелец | Днепровское Госпароходство |
| Капитальный ремонт | 1912 г. |
| Изменение названия | |

ОСНОВНЫЕ ПОКАЗАТЕЛИ¹

| | |
|----------------------|---|
| Тип судна | товаро-пассажирское ² с железным корпусом |
| Назначение | грузо-пассажирские перевозки в бассейне Днепра |
| Длина | 32,21 м |
| Ширина расчётная | 4,08 м |
| Высота борта | 2,01 м |
| Осадка порожнём | 0,53 м |
| Осадка в грузу | 0,82 м |
| Грузоподъёмность | 20 т |
| Пассажировместимость | 198 чел. |
| Скорость | км/час |
| Экипаж | 9 чел |

КОРПУС

| | |
|----------------------------|--------------------------------|
| <u>Корпус</u> | |
| Материал | железо |
| Тип | клёпаный |
| Число поперечных переборок | 4 |
| Палуба | деревянная |
| <u>Надстройка</u> | |
| Материал | древесина |
| Тип | однорусная с открытым мостиком |

ГЛАВНЫЙ ДВИГАТЕЛЬ

| | |
|-------------------------------|---|
| <u>Тип главного двигателя</u> | горизонтальная паровая машина Compaund |
| Мощность | 60 и.л.с. |
| Диаметр I цилиндра | 185 мм |

¹ По списку Регистра 1927 г.

² первоначальное назначение - буксир

Постройка
Германской верфи

**ТОВАРО-ПАССАЖИРСКИЙ ПАРОХОД «ПОБЕДИТЕЛЬ»
МОЩНОСТЬЮ 60 и.л.с.**

| | |
|---------------------------|-------------------------|
| Диаметр II цилиндра | 300 мм |
| Ход поршня | 460 мм |
| Частота вращения | 50 об/мин |
| Число двигателей | 1 |
| <u>Тип котлов</u> | паровой оборотный |
| Поверхность нагрева | 20,5 м ² |
| Рабочее давление | 10,0 кг/см ² |
| Число котлов | 1 |
| <u>Система управления</u> | машинный телеграф |
| <u>Система связи</u> | переговорные трубы |

ДВИЖИТЕЛЬ

| | |
|----------------------|----------------|
| <u>Тип движителя</u> | гребные колеса |
| Расположение | бортовое |
| Число движителей | 2 |

ОСВЕЩЕНИЕ

| | |
|-----|--------------|
| Тип | пиронафтовое |
|-----|--------------|

СИСТЕМЫ И ТРУБОПРОВОДЫ

Судно оборудовано:

- паропроводом;
- трубопроводом питательной воды;
- газоотводным тр-дом с дымовой трубой;
- системой осушительной;
- системой пожаротушения с паровой донкой;
- системой водоснабжения;
- системой сточной;
- системой отопления;
- системой вентиляции МО (ветраусы)
- вентиляцией помещений в корпусе и надстройке.

| | |
|----------------|---------------------|
| <u>Топливо</u> | дрова |
| Часовой расход | 0,54 м ³ |

РУЛЕВОЕ УСТРОЙСТВО

| | |
|-----------------------|---------------|
| <u>Рули</u> | |
| Тип | небалансирный |
| Количество | 1 |
| <u>Рулевая машина</u> | секторная |

ЯКОРНОЕ УСТРОЙСТВО

| | |
|----------------|----------------|
| <u>Носовое</u> | |
| Тип якорей | Адмиралтейские |
| Количество | 2 |

Постройка
Германской верфи

**ТОВАРО-ПАССАЖИРСКИЙ ПАРОХОД «ПОБЕДИТЕЛЬ»
МОЩНОСТЬЮ 60 и.л.с.**

| | |
|----------------------|-----------|
| Размещение | на палубе |
| Механизм вываливания | кат-балки |
| Механизм подъёма | шпиль |

| | |
|-----------------|------------|
| <u>Кормовое</u> | |
| Тип якорей | стоп-анкер |

ТЕНТОВОЕ УСТРОЙСТВО

| | |
|----------|----------------|
| Каркас | металлический. |
| Покрытие | брезентовое. |

ШВАРТОВНОЕ УСТРОЙСТВО

| | |
|-------|----------|
| Кнехт | 4 шт. |
| Канат | стальной |

МАЧТОВОЕ УСТРОЙСТВО

| | |
|-------------------|-------|
| Флагшток носовой | 1 шт. |
| Мачта с гафелем | 1 шт. |
| Флагшток кормовой | 1 шт. |

СИГНАЛЬНЫЕ СРЕДСТВА

| | |
|--------------------------|-------|
| <u>Фонари сигнальные</u> | |
| Топовый | 1 шт. |
| Круговой | 1 шт. |
| Бортовой зелёный | 1 шт. |
| Бортовой красный | 1 шт. |
| Кормовой | 1 шт. |

| | |
|-----------------|-------|
| <u>Звуковые</u> | |
| Паровой свисток | 1 шт. |

СПАСАТЕЛЬНЫЕ СРЕДСТВА

| | |
|----------------------|-----------------------|
| <u>Шлюпки</u> | |
| Тип | деревянная гребная |
| Количество | 1 |
| Спусковое устройство | поворотные шлюп-балки |
| Привод | ручной на талях |

| | |
|-----------------------------|----------------------------|
| <u>Спасательные приборы</u> | спасательные круги и пояса |
|-----------------------------|----------------------------|

НАВИГАЦИОННЫЕ СРЕДСТВА

| | |
|------------|---------|
| Тип | футшток |
| Количество | 1 |

ПРОТИВОПОЖАРНЫЙ ИНВЕНТАРЬ

Багор, лом пожарный, вёдра пожарные, топор пожарный.