



Собств. изд. фот. М. Дмитриева, Н.-Новгород.  
„Пушкин“.

Постройки  
Завода Cockerill

**ТОВАРО-ПАССАЖИРСКИЙ ПАРОХОД ТИПА «ПУШКИН»  
МОЩНОСТЬЮ 800 и.л.с.**

Место постройки	Бельгия
Год постройки	1887
Завод-строитель	Cockerill
Судовладелец	Пароходное общество САМОЛЁТ
Однотипные суда	<b>ВЛАДИМИР РАТЬКОВ-РОЖНОВ, ГРАФ ЛЕВ ТОЛСТОЙ, АЛЕКСАНДР ГРИБОЕДОВ, ГОНЧАРОВ, ДОСТОЕВСКИЙ, ГЕННАДИЙ РАТЬКОВ-РОЖНОВ, ОСТРОВСКИЙ, ГОГОЛЬ и КРЫЛОВ</b> того-же пароходного общества

**ОСНОВНЫЕ ПОКАЗАТЕЛИ<sup>1</sup>**

Тип судна	пароход "американского типа" <sup>2</sup> со стальным корпусом
Назначение	товаро-пассажирские перевозки на нижнем плёсе Волги

	<b>ЛЕРМОНТОВ</b>	<b>ПУШКИН</b>	<b>НЕКРАСОВ</b>	<b>ТУРГЕНЬЕВ</b>
Длина корпуса	82,30 м	80,77 м	77,72 м	80,77 м
Ширина расчётная	8,53 м	8,53 м	8,53 м	8,53 м
Высота борта	3,05 м	3,05 м	3,10 м	3,05 м
Ширина габаритная	15,54 м	15,24 м	15,39 м	15,54 м
Осадка в грузу	1,69 м	1,69 м	1,69 м	1,69 м
Осадка порожнём	1,02 м	1,02 м	1,02 м	1,02 м
Грузоподъёмность	312 т	312 т	288 т	312 т.

Пассажировместимость:

- первый класс	27 чел.
- второй класс	40 чел.
- третий класс	608 чел.

Экипаж 34 чел.

Скорость 23 км/час.

**КОРПУС**

Тип корпуса	клёпаный
Материал надстройки	древесина

Схема окраски основной цвет - розовый, продольная белая полоса и красная марка на трубе

**ГЛАВНЫЙ ДВИГАТЕЛЬ**

<sup>1</sup> По материалам Анатолия Талыгина и Списку МПС за 1912 г.

<sup>2</sup> На товаро-пассажирском двухпалубном пароходе "американского" типа при "классической" компоновке часть трюма и нижняя палуба использовались исключительно для размещения и перевозки груза. Для перевозки пассажиров, разделенных на три класса, использовалась верхняя палуба.

<u>Тип главного двигателя</u>	паровая машина Compoundс холодильником
Мощность	800 и.л.с
Число двигателей	1
<u>Тип котлов</u>	паровой локомотивный
Поверхность нагрева	2x125,6 м <sup>2</sup>
Рабочее давление	5,5 кг/см <sup>2</sup>
Число котлов	2
<u>Система управления</u>	машинный телеграф
<u>Система связи</u>	переговорные трубы

**ДВИЖИТЕЛЬ**

Тип	гребное колесо
Расположение	бортовое
Число движителей	2

**СИСТЕМЫ И ТРУБОПРОВОДЫ**Судно оборудовано:

- паропроводом;
- трубопроводом питательной воды;
- газоотводным тр-дом с дымовой трубой;
- системой пожарно-осушительной с помпой, паровой донкой и насосом;
- системой водоснабжения;
- санитарной системой;
- системой парового отопления;
- вентиляцией МКО (вертаусы);
- вентиляцией помещений пассажиров и команды.

<u>Топливо</u>	нефть
Часовой расход	560 кг

**РУЛЕВОЕ УСТРОЙСТВО**

<u>Рули</u>	
Количество	1

**ЯКОРНОЕ УСТРОЙСТВО**

<u>Носовое</u>	
Тип якорей	Адмиралтейский
Размещение	на бушприте
Механизм вываливания	кат-балка
Тип подъёмного механизма	брашпиль

**МАЧТОВОЕ УСТРОЙСТВО**

Мачта	1 шт.
Флагшток носовой	1 шт.

Флагшток кормовой (используется для подъёма и спуска шлюпки)	1 шт.
--	-------

**СИГНАЛЬНЫЕ СРЕДСТВА**Световые - сигнально-отличительные фонари

Топовый	2 шт.
Бортовой зелёный	1 шт.
Бортовой красный	1 шт.

Звуковые

Паровой свисток	1 шт.
-----------------	-------

**СПАСАТЕЛЬНЫЕ СРЕДСТВА**Шлюпки

Тип	деревянная вёсельная
Количество	1
<u>Спасательные приборы</u>	спасательные круги и пояса

**НАВИГАЦИОННЫЕ СРЕДСТВА**

Тип	лот ручной
Количество	1

**ПРОТИВОПОЖАРНЫЙ ИНВЕНТАРЬ**

Багор, лом пожарный, кошма, ящик с песком, вёдра пожарные, топор пожарный.

**Список судов**

**ПУШКИН** 1887 г. (номер МПС 220/14) модернизирован в 1912 г., выведен из эксплуатации в 1959 г.

**ЛЕРМОНТОВ** 1887 г. (номер МПС 362/14) выведен из эксплуатации в 1963 г.

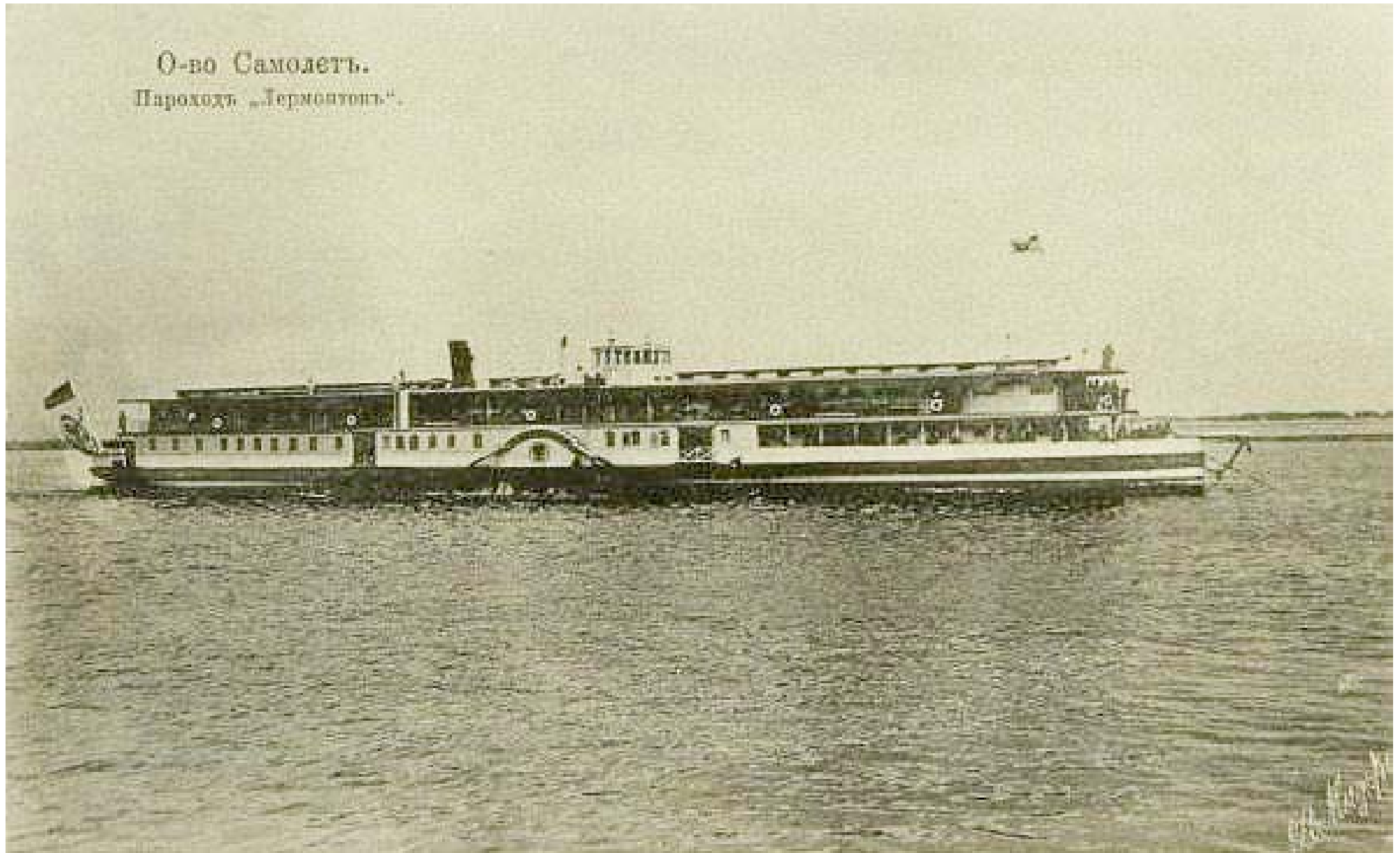
**ТУРГЕНЬЕВ** модернизирован в 1913 г., выведен из эксплуатации в 1960 г.

**НЕКРАСОВ** 1888 г. (номер МПС 1314) .....



Постройки

Завода Cockerill



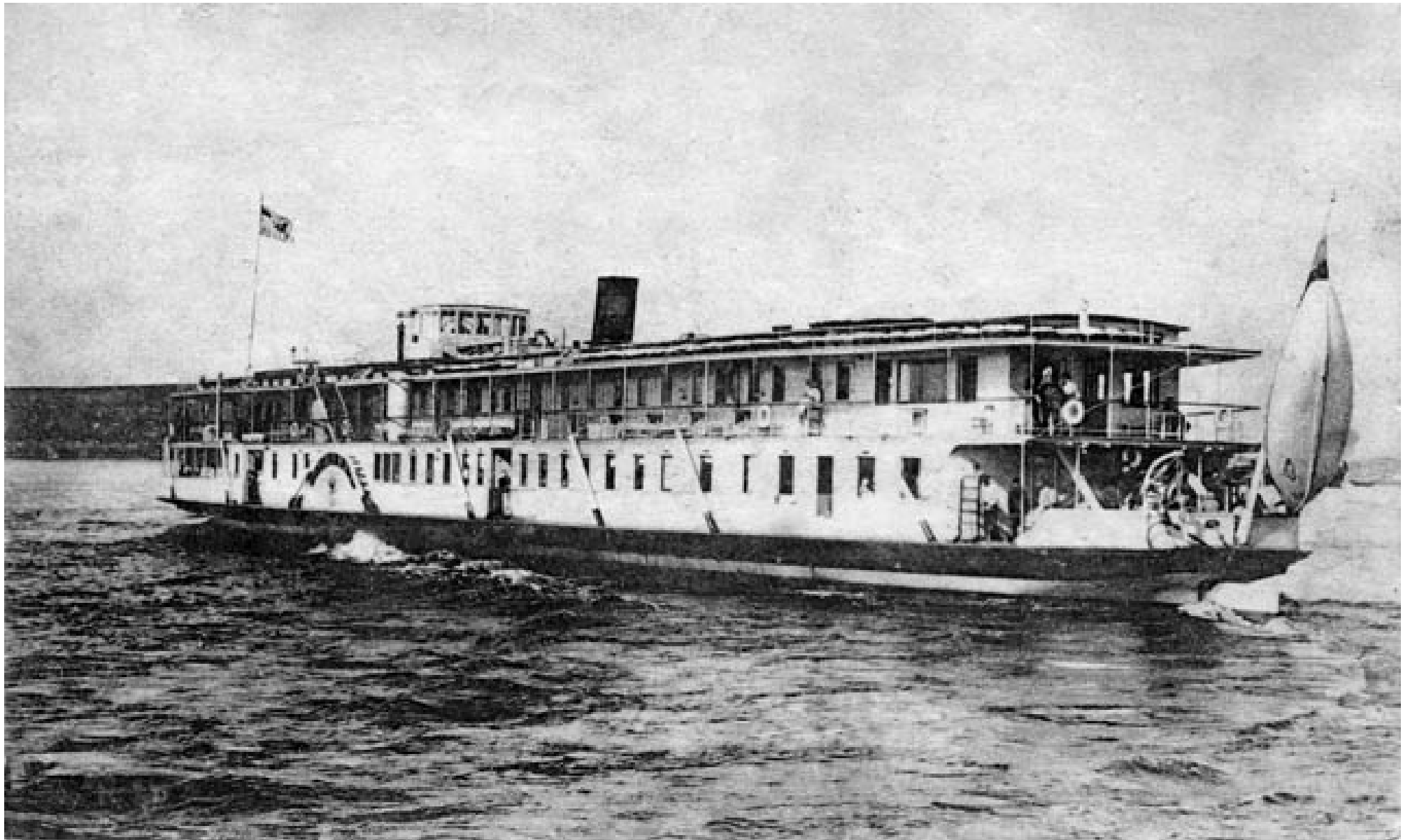


Волга. Пароходъ акц. общ. Самолетъ "Некрасовъ".



Постройки

Завода Cockerill



Пароход ПУШКИН