



ГОГОЛЬ (до переоборудования в 1886 г.)

| | |
|---------------------|-----------------------------|
| Место постройки | Бельгия |
| Место модернизации | |
| Год постройки | 1885 |
| Модернизация | 1886 |
| Завод-строитель | завод Cockerill |
| Место модернизации | |
| Судовладелец | Пароходное общество САМОЛЁТ |
| Число судов в серии | 3 |

ОСНОВНЫЕ ПОКАЗАТЕЛИ¹

| | |
|----------------------|--------------------------------------|
| Тип судна | пароход со стальным корпусом |
| Назначение | грузопассажирские перевозки по Волге |
| Длина | 79,25 м |
| Ширина габаритная | 17,70 м |
| Ширина корпуса | 8,53 м |
| Высота борта | 3,05 м |
| Осадка порожнём | 1,02 м |
| Осадка в грузу | 1,24 м |
| Грузоподъёмность | 328 т |
| Пассажировместимость | 172 чел и 450 чел. в IV классе |
| Экипаж | чел |
| Скорость | 25 км/час |

¹ По материалам Сергея Сахновского и Списку Регистра за 1922 г.

КОРПУС

| | |
|---------------------|-----------|
| Материал | сталь |
| Тип корпуса | клёпаный |
| Материал надстройки | древесина |

ГЛАВНЫЙ ДВИГАТЕЛЬ

| | |
|-------------------------------|--------------------------------------|
| <u>Тип главного двигателя</u> | паровая машина наклонная Compound |
| Изготовитель | завод Кокерилль |
| Год изготовления | 1885 |
| Мощность | 720 и.л.с |
| Диаметр I цилиндра | 914 мм |
| Диаметр II цилиндра | 1523 мм |
| Ход поршня | 1143 мм |
| Число двигателей | 1 |
| <u>Тип котлов</u> | паровой оборотный |
| Изготовитель | завод Кокерилль |
| Год изготовления | 1885 |
| Поверхность нагрева | 2х150,3м2 |
| Рабочее давление | 5,5 кг/см2 |
| Число котлов | 2 |

ДВИЖИТЕЛЬ

| | |
|------------------|----------------|
| Тип | гребное колесо |
| Число оборотов | 36 об/мин |
| Расположение | бортовое |
| Число движителей | 2 |

СИСТЕМЫ И ТРУБОПРОВОДЫСудно оборудовано:

- паропроводом;
- трубопроводом питательной воды;
- газоотводным тр-дом с дымовой трубой;
- системой пожарно-осушительной;
- системой водоснабжения;
- фекальной системой;
- системой отопления;
- вентиляцией МКО;
- вентиляцией помещений пассажиров и команды.

РУЛЕВОЕ УСТРОЙСТВО

| | |
|-------------|---|
| <u>Рули</u> | |
| Количество | 1 |

ЯКОРНОЕ УСТРОЙСТВОНосовое

| | |
|----------------------|----------------|
| Тип якорей | Адмиралтейский |
| Размещение | на бушприте |
| Механизм вываливания | кат-балка |

МАЧТОВОЕ УСТРОЙСТВО

| | |
|-----------------------------------|-------|
| Мачта | 1 шт. |
| Флагшток кормовой | 1 шт. |
| (используется для подъёма шлюпки) | |

СИГНАЛЬНЫЕ СРЕДСТВА

| | |
|--|-------|
| <u>Световые - сигнально-отличительные фонари</u> | |
| Топовый | 2 шт. |
| Бортовой зелёный | 1 шт. |
| Бортовой красный | 1 шт. |
| Кормовой | 3 шт. |
| <u>Звуковые</u> | |
| Паровой свисток | 1 шт. |

СПАСАТЕЛЬНЫЕ СРЕДСТВА

| | |
|-----------------------------|----------------------------|
| <u>Шлюпки</u> | |
| Тип | деревянная вёсельная |
| Количество | 1 |
| <u>Спасательные приборы</u> | спасательные круги и пояса |

НАВИГАЦИОННЫЕ СРЕДСТВА

| | |
|------------|------------|
| Тип | лот ручной |
| Количество | 1 |

ПРОТИВОПОЖАРНЫЙ ИНВЕНТАРЬ

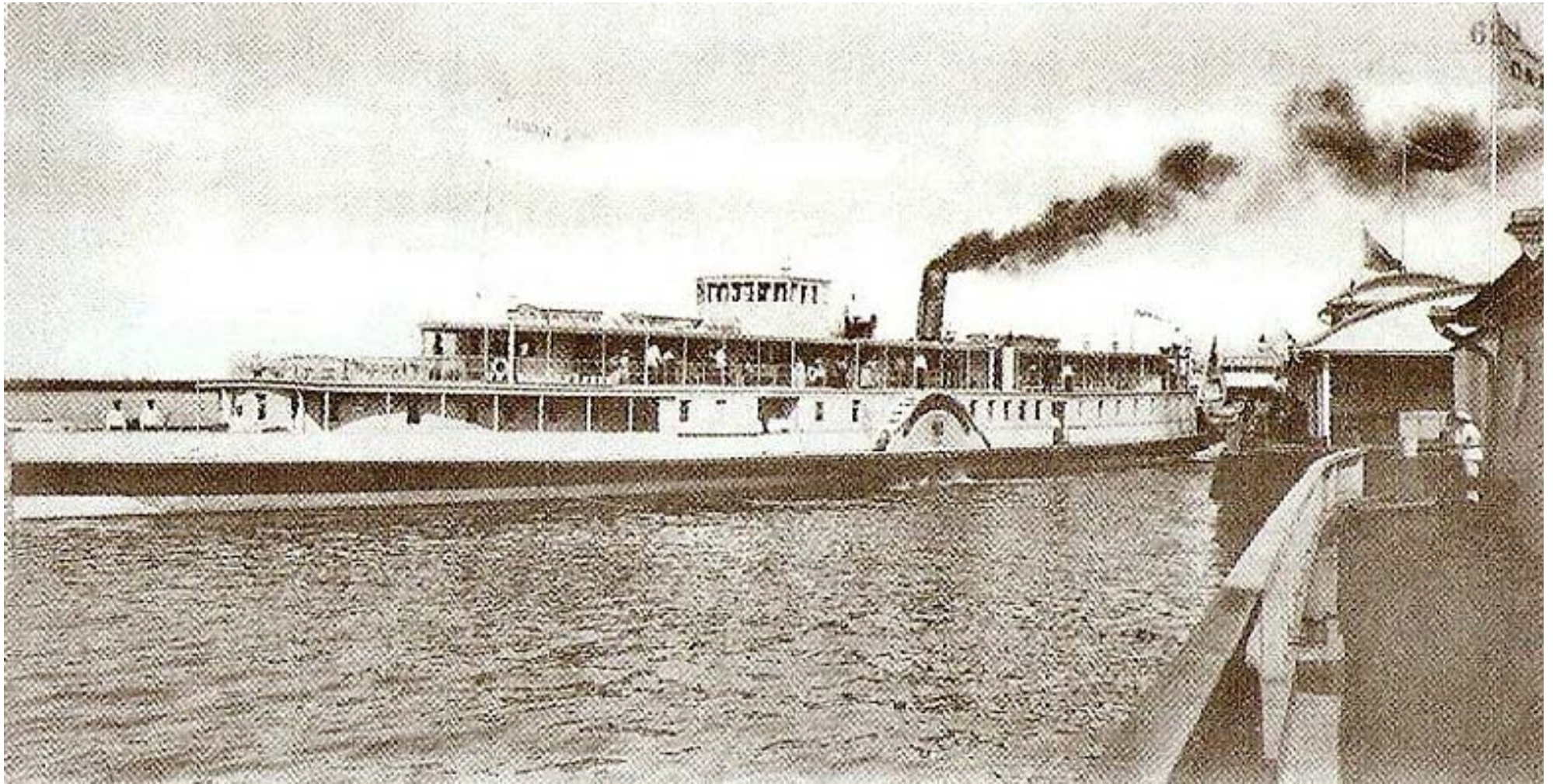
Багор, лом пожарный, кошма, ящик с песком, ведра пожарные, топор пожарный.

Список судов

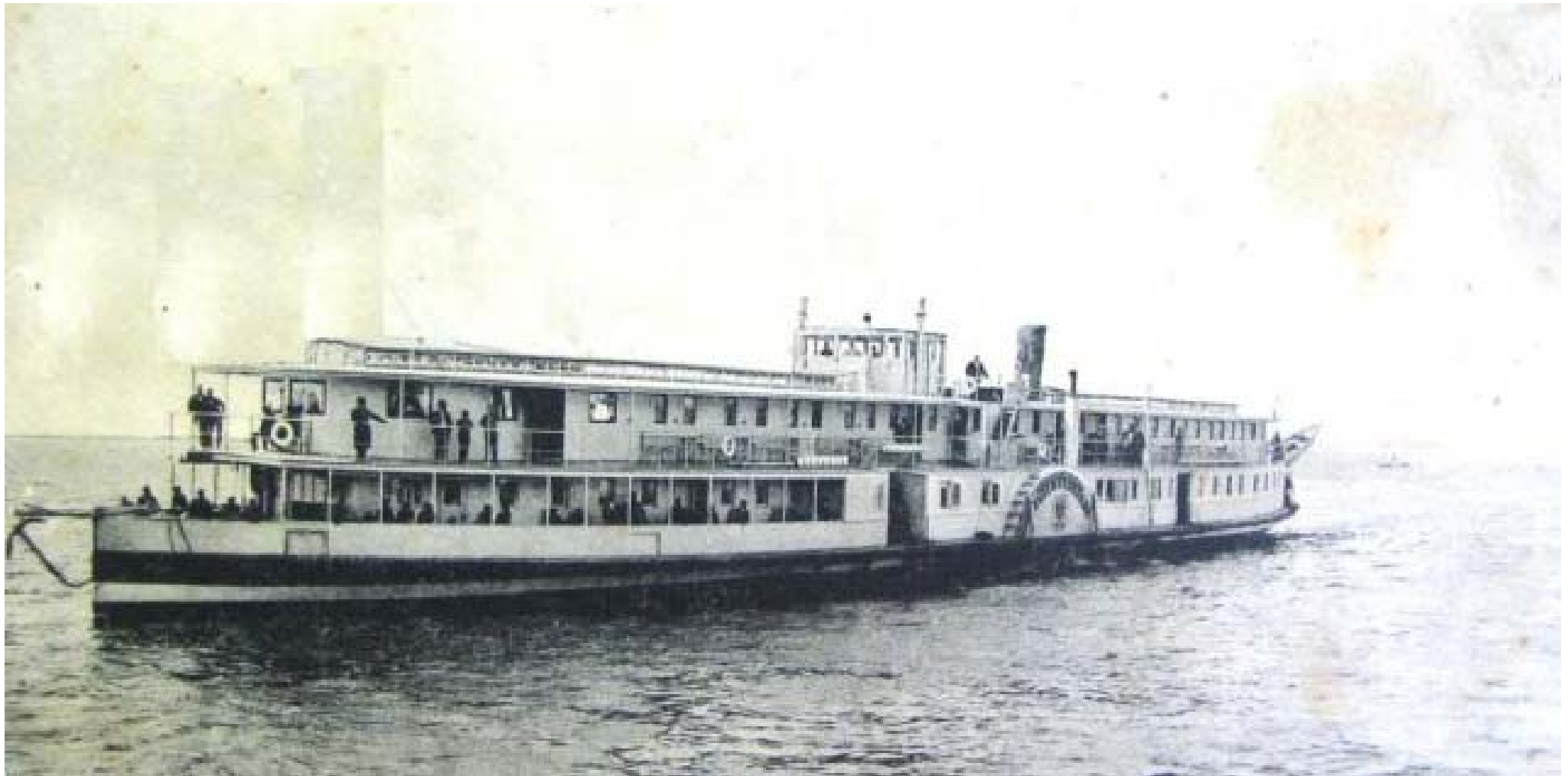
ВЕРА (1885 г.) сгорело в 1886 г. около Ровного в Камышинском плесе с большим количеством человеческих жертв корпус использован для парохода „Жуковский“;

ВЕЛИКАЯ КНЯГИНЯ МАРИЯ ПАВЛОВНА рег. номер 187 (1886 г.)
переименовано в 1917 г. **П. И. Мельников-Печерский**;

ГОГОЛЬ (1887 г.)



ВЕЛИКАЯ КНЯГИНЯ МАРИЯ ПАВЛОВНА (до переоборудования)



ВЕЛИКАЯ КНЯГИНЯ МАРИЯ ПАВЛОВНА (после переоборудования)