

Место постройки	г.Нижний Новгород
Год постройки	1871
Автор проекта	чертежи американских пароходов с р. Миссисипи
Завод-строитель	Сормовский завод Д.Е.Бенардаки
Число судов в серии	3
Судовладелец	Камско-Волжское общество пароходство Зевеке

ОСНОВНЫЕ ПОКАЗАТЕЛИ¹

Тип судна	пароход американского типа
Назначение	товаро-пассажирские перевозки
Длина корпуса	80,80 (85,30) ² м
Ширина (без кожухов)	12,80 м
Осадка в грузу	1,96 м
Грузоподъёмность	500 (570)т
Пассажировместимость	810 чел
Скорость	14,3 км/час

¹ По материалам Сергея Сахновского и списку Регистра за 1915 г.

² В скобках значения для второго и третьего судна

КОРПУС

Материал	железо
Тип корпуса	клёпанный
Число переборок	7
Настил палубы	железо
Материал надстройки	древесина

ГЛАВНЫЙ ДВИГАТЕЛЬ

<u>Тип главного двигателя</u>	паровая машина Завода Бернадаки
Мощность	600 и.л.с
Число двигателей	2
<u>Тип главного двигателя</u> (после переоборудования в 1891 г)	паровая машина Вульфа
Мощность	600 и.л.с
Диаметр I цилиндра	610 мм
Диаметр II цилиндра	1220 мм
Ход поршня	2130 мм
Число двигателей	2
<u>Тип котлов</u>	паровой
Количество котлов	2
<u>Тип котлов</u> (после капремонта в 1910 г.)	пролётный паровой
Изготовитель	Сормовский завод
Рабочее давление	6,72 кг/см ²
Поверхность нагрева	2x97,3м ²
Число котлов	2
Поверхность нагрева	2x115,9 м ²
Число котлов	2

ДВИЖИТЕЛЬ

Тип	гребное колесо
Расположение	бортовое
Число движителей	2

ОСВЕЩЕНИЕ

Тип	электрическое ³
-----	----------------------------

СИСТЕМЫ И ТРУБОПРОВОДЫ

Судно оборудовано:

- паропроводом;
- трубопроводом питательной воды;
- газоотводным тр-дом с дымовыми трубами;

³ после капитального ремонта в 1913 г.

Постройки
Сормовского завода

**ТОВАРО-ПАССАЖИРСКИЙ ПАРОХОД ТИПА «ПЕРЕВОРОТЪ»
МОЩНОСТЬЮ 1000 и.л.с.**

- системой пожарно-осушительной;
- системой водоснабжения;
- фекальной системой открытого типа;
- системой отопления;
- вентиляцией МКО (вертаусы);
- вентиляцией помещений пассажиров и команды.

Топливо

нефть

РУЛЕВОЕ УСТРОЙСТВОРули

Количество

1

ЯКОРНОЕ УСТРОЙСТВОНосовое

Тип якорей

Адмиралтейский

Размещение

на бушприте

Количество

1

Механизм вываливания

кат-балка

МАЧТОВОЕ УСТРОЙСТВО

Мачта

1 шт.

Флагшток кормовой

1 шт.

СИГНАЛЬНЫЕ СРЕДСТВАСветовые - сигнально-отличительные фонари

Топовый

2 шт.

Бортовой зелёный

1 шт.

Бортовой красный

1 шт.

Кормовой

3 шт.

Звуковые

Паровой свисток

1 шт.

СПАСАТЕЛЬНЫЕ СРЕДСТВАШлюпки

Тип

деревянная вёсельная

Количество

1

Спасательные приборы

спасательные круги

НАВИГАЦИОННЫЕ СРЕДСТВА

Тип

лот ручной

Количество

1

ПРОТИВОПОЖАРНЫЙ ИНВЕНТАРЬ

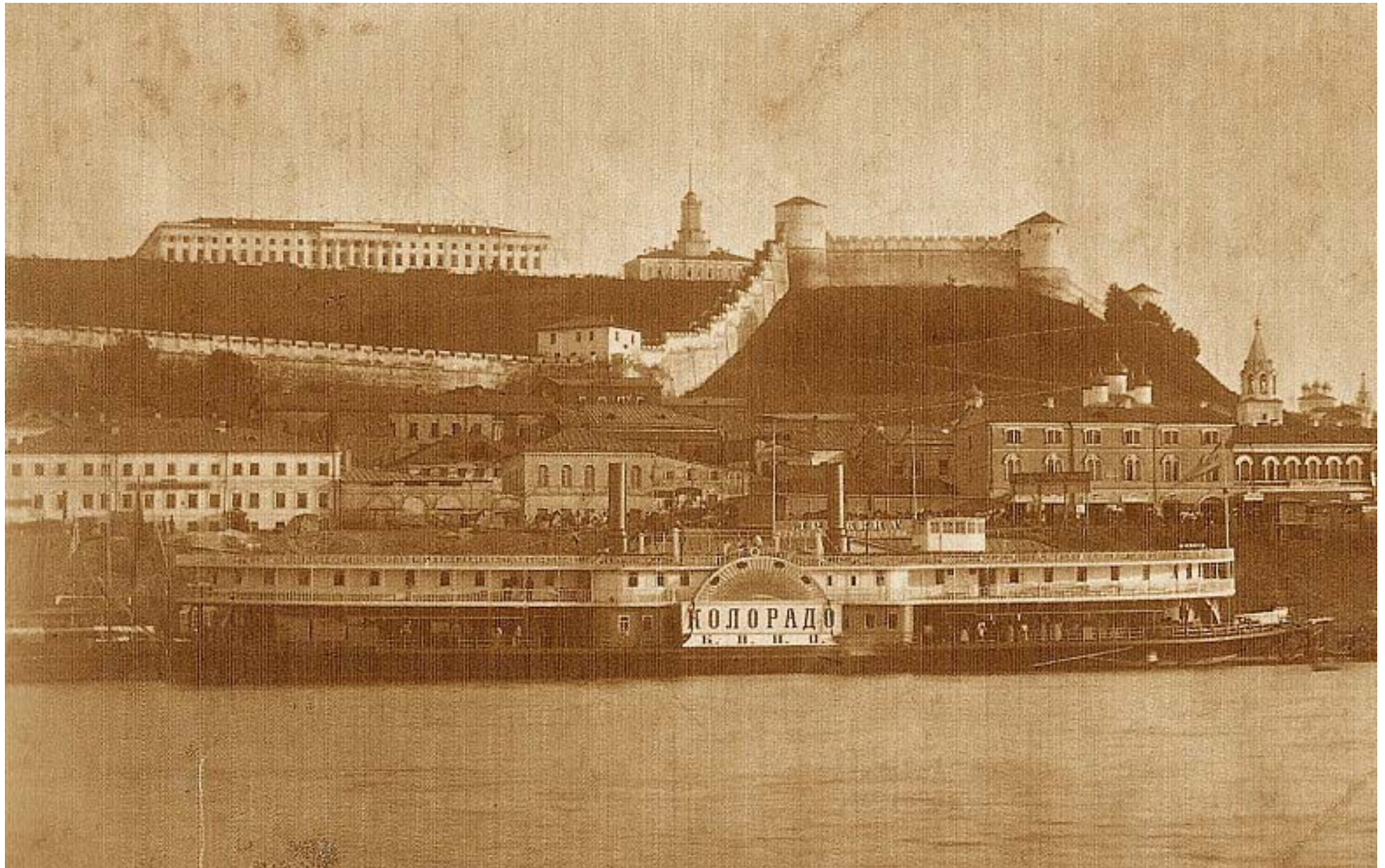
Багор, лом пожарный, кошма, ящик с песком, вёдра пожарные, топор пожарный.

Список судов

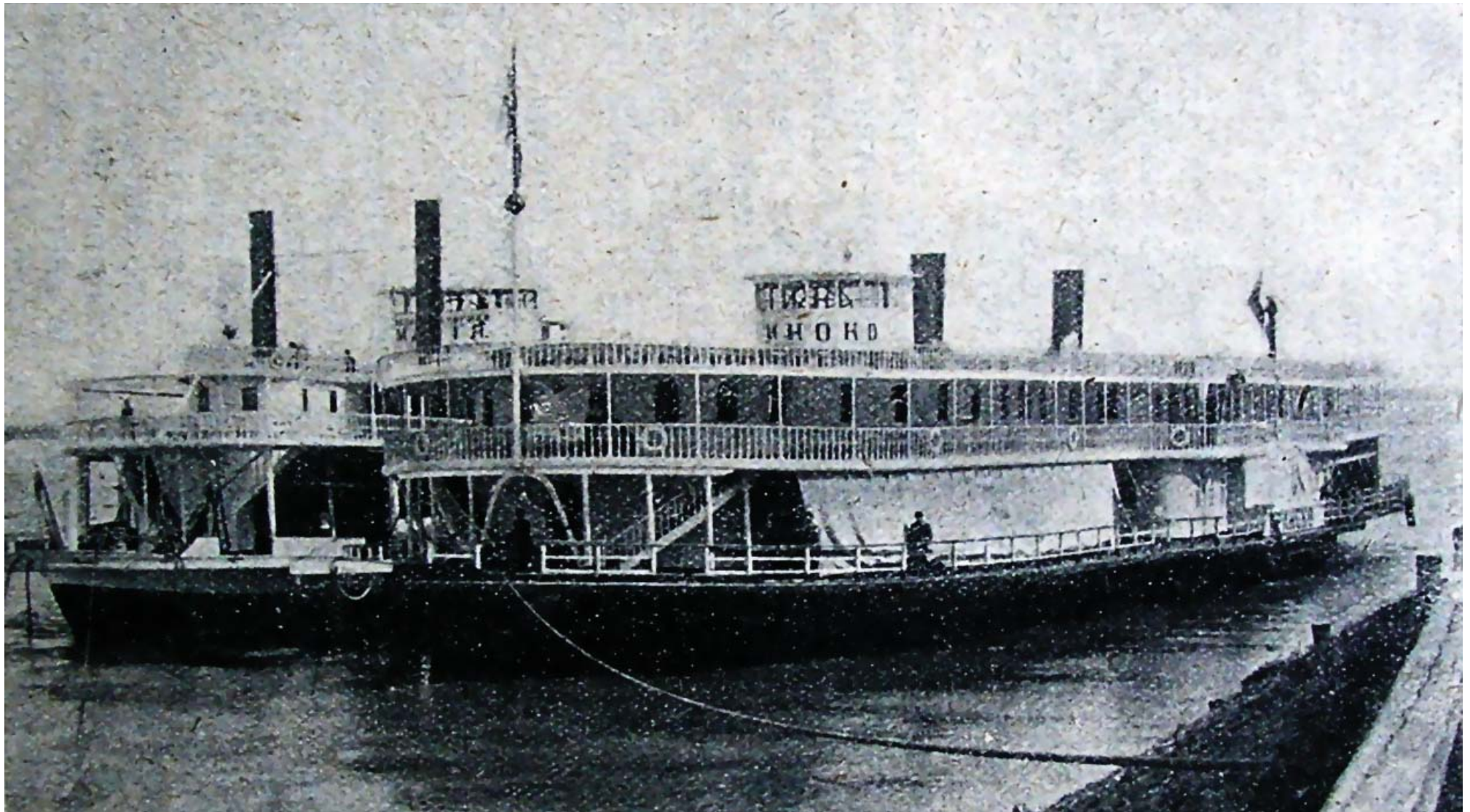
ПЕРЕВОРОТ (Рег.номер 1243) переименован в **Колорадо** (1876 г) затонул в конце июля 1890 г. близ Балакова поднят и в зиму 1890-91 гг. капитально отремонтирован и переименован в **Ориноко** (1891 г)

Н. БЕНАРДАКИ (1872 г) затонул 11 сентября 1890 г. выше Царицына

МИССИПИ (1872 г)



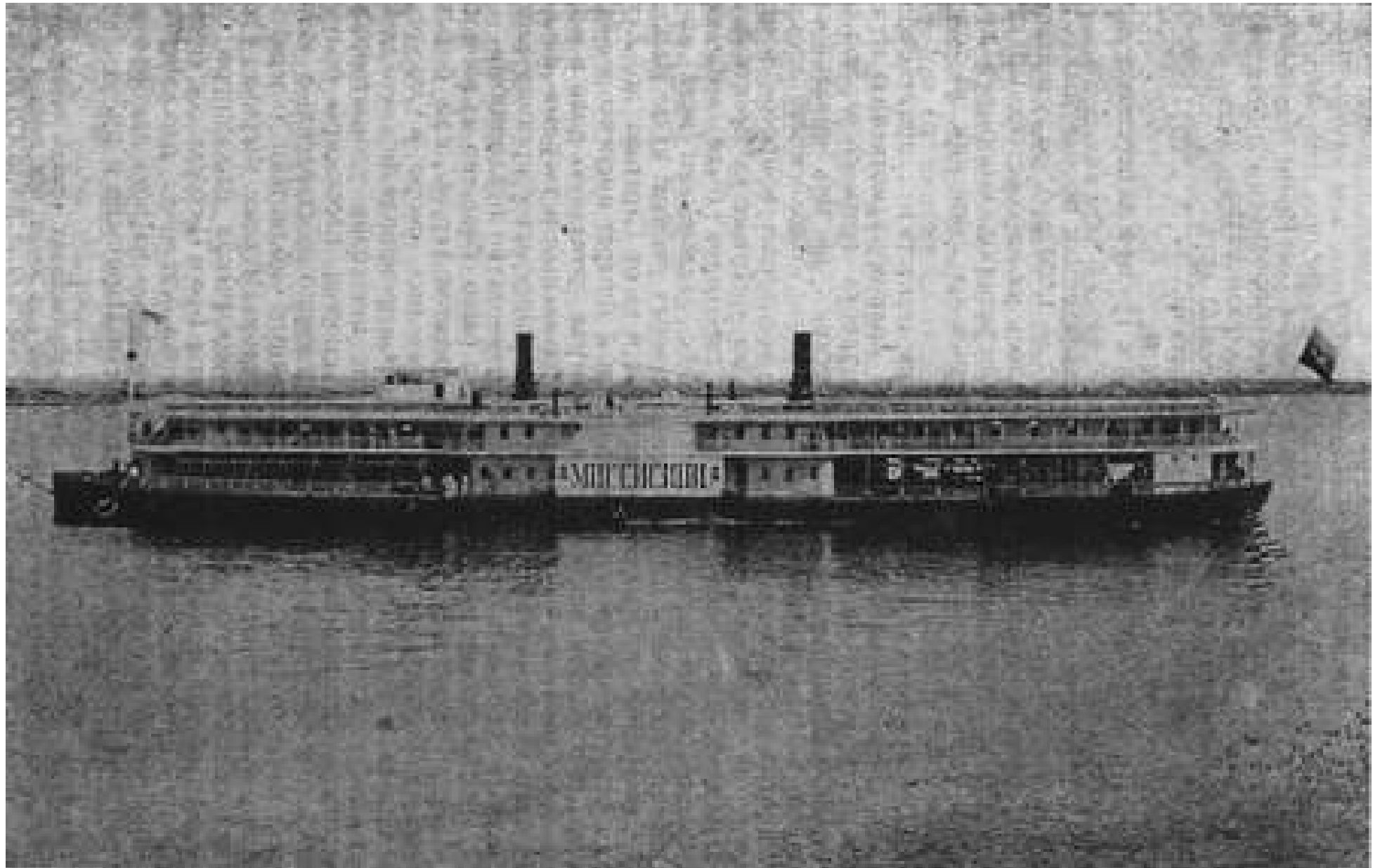
Пароход ПЕРЕВОРОТ переименованный в КОЛОРАДО



Пароход ПЕРЕВОРОТ переименованный в ОРИНОКО



Пароход ПЕРЕВОРОТ переименованный в ОРИНОКО после капитального ремонта



Пароход МИССИСИПИ