

ГОСУДАРЫНЯ до переоборудования

Место постройки	Англия (Эссекс) Поплар
Место модернизации	г. Нижний Новгород
Год постройки	1868
Модернизация	80-ые годы XIX века
Завод-строитель	Ревенгиль и Самюда
Место модернизации	Сормовский завод
Число судов в серии	2
Судовладелец	Пароходное общество ПО ВОЛГЕ

ОСНОВНЫЕ ПОКАЗАТЕЛИ¹

Тип судна	пароход "американского" типа ² со стальным корпусом
Длина расчётная	64,97 м
Ширина расчётная	7,93 м
Высота борта	2,75 м
Ширина габаритная	12,51 м
Осадка порожнём	1,07 м
Осадка в грузу	1,42 м

¹ По материалам Анатолия Талыгина и Списку Регистра за 1915 г.

² На товаро-пассажирском двухпалубном пароходе "американского" типа при "классической" компоновке часть трюма и нижняя палуба использовались исключительно для размещения и перевозки груза. Для перевозки пассажиров, разделенных на три класса, использовалась верхняя палуба. Впоследствии, вследствие необходимости осуществлять массовые перевозки пассажиров, эта компоновка в ряде случаев была изменена: на верхней палубе размещались каюты пассажиров I-ого и II-классов и общая гостиная-столовая, пассажиры третьего класса переместились в носовую часть нижней палубы, и, вдобавок, появился четвертый класс – "артельные" пассажиры, размещавшиеся в остальных помещениях нижней палубы.

Грузоподъёмность	120 т
Пассажировместимость	I класса 20 чел II класс 28 чел III и VI класса 312 чел
Экипаж	28 чел

КОРПУС

Материал корпуса	железо
Тип	клёпаный
Число переборок	6
Настил палубы	древесина
<u>Надстройка</u>	деревянная

ГЛАВНЫЙ ДВИГАТЕЛЬ

<u>Тип главного двигателя</u>	паровая машина наклонная Compaund
Изготовитель	завод Курбатова
Год изготовления	1891
Мощность	550 э.л.с
Диаметр I цилиндра	660 мм
Диаметр II цилиндра	1110 мм
Ход поршня	910 мм
Число двигателей	1
<u>Тип котлов</u>	оборотной системы
Изготовитель	завод Курбатова
Год изготовления	1890
Рабочее давление	8 кг/см ²
Поверхность нагрева	184,7 м ²
Количество котлов	3

ДВИЖИТЕЛЬ

Тип	гребное колесо
Расположение	бортовое
Число движителей	2

СИСТЕМЫ И ТРУБОПРОВОДЫСудно оборудовано:

- паропроводом;
- трубопроводом питательной воды;
- газоотводным тр-дом с дымовой трубой;
- вентиляцией МКО;
- вентиляцией помещений пассажиров и команды.

РУЛЕВОЕ УСТРОЙСТВО

<u>Рули</u>		
Количество		1

ЯКОРНОЕ УСТРОЙСТВО

<u>Носовое</u>		
Тип якорей		Адмиралтейский
Размещение		на бушприте

МАЧТОВОЕ УСТРОЙСТВО

Мачта		1 шт.
Флагшток кормовой		1 шт.

СИГНАЛЬНЫЕ СРЕДСТВА

<u>Световые - сигнально-отличительные фонари</u>		
Топовый		2 шт.
Бортовой зелёный		1 шт.
Бортовой красный		1 шт.

СПАСАТЕЛЬНЫЕ СРЕДСТВА

<u>Шлюпки</u>		деревянная
Тип		вёсельная
Количество		1

Список судов

ГОСУДАРЬ (Рег.нном.725).переименован в **Ветер** (1917 г) списан в 1930 г.

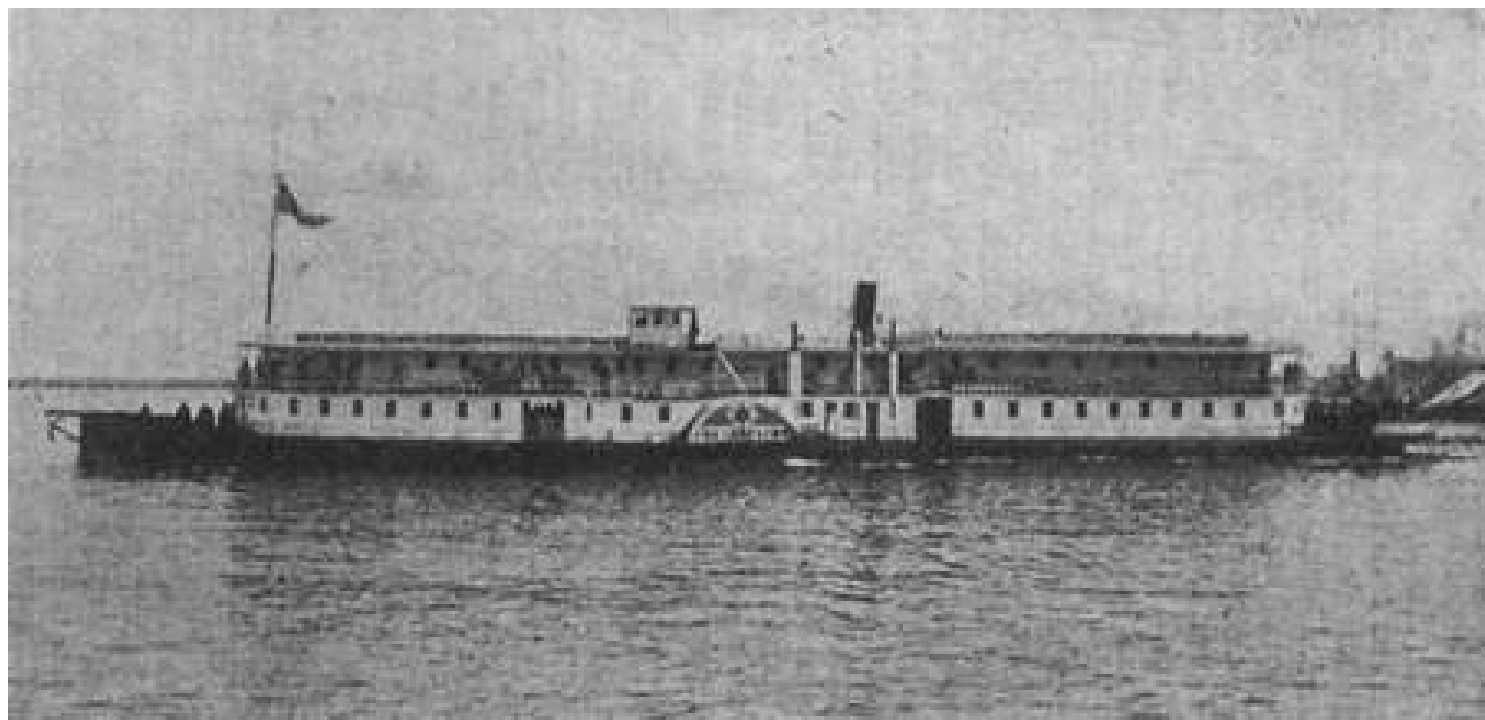
ГОСУДАРЫНЯ

Суда
Английской постройки

**ТОВАРО-ПАССАЖИРСКИЙ ПАРОХОД ТИПА «ГОСУДАРЬ»
МОЩНОСТЬЮ 550 и.л.с.**



ГОСУДАРЬ после переоборудования в 1880-е годы



ГОСУДАРЫНЯ после переоборудования в 1880-е годы