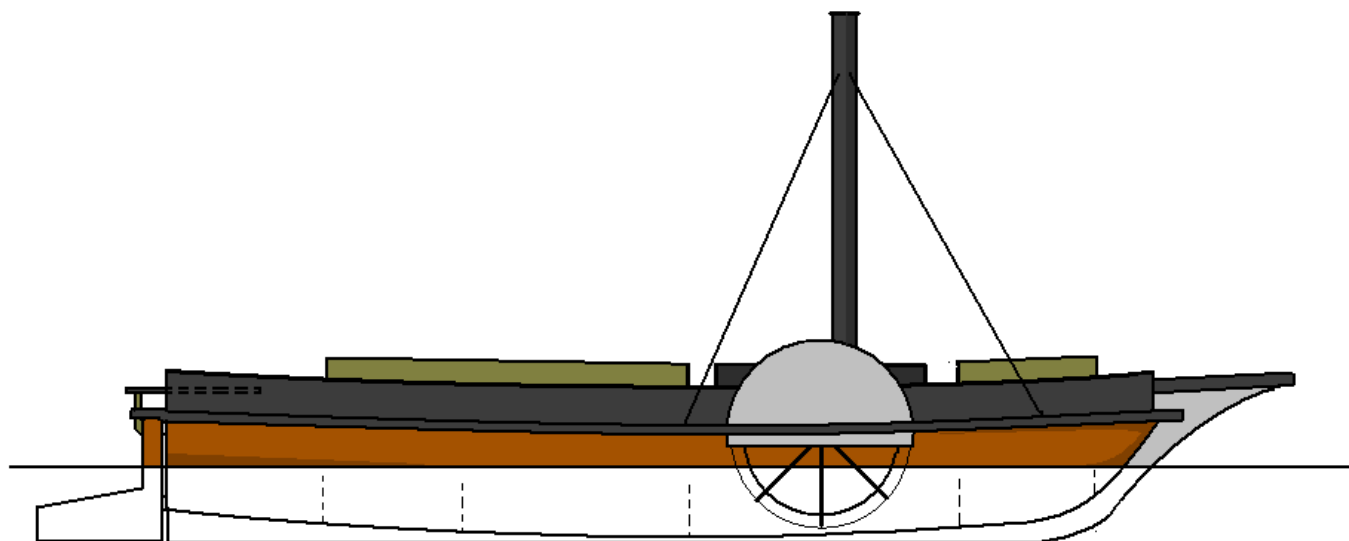
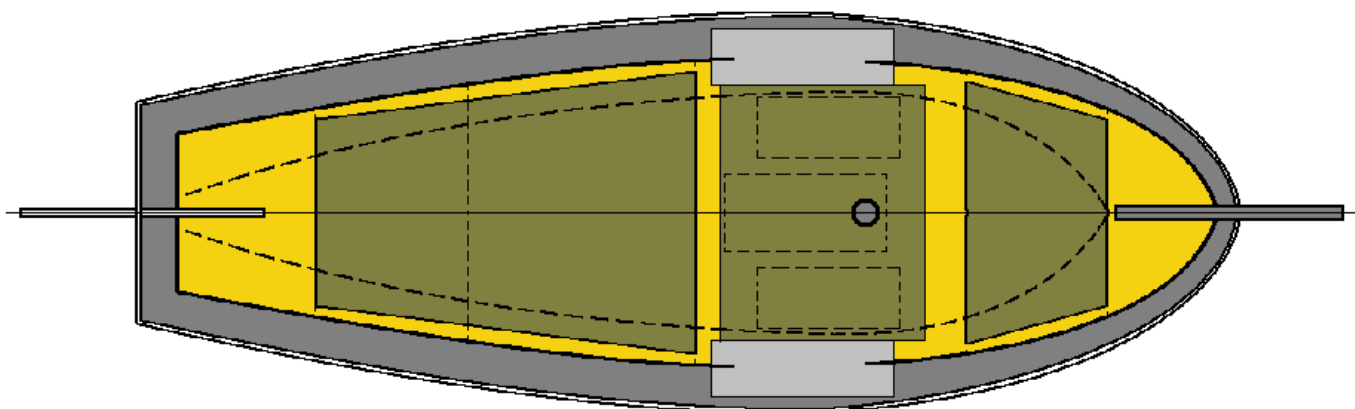


ВУД НА ПРАВИИ БОТЪ*ВУД СБЕЛУ***ПОЖВА**¹ (реконструкция общего вида)

Место постройки	пос. Пожва
Год постройки	1821
Завод-строитель	Пожвинский чугунолитейный и железоделательный завод
Строители судна	П. Г. Соболевский, С. П. Истомин и П. К. Казанцев
Число судов в серии	4
Судовладелец	В.А.Всеволожский
Однотипные суда	три паровых бота постройки 1816-1817 гг.

¹ Встречается под названием «Всеволод»

Всеволожский Всеволод Андреевич (1769-1836), астраханский вице-губернатор, камергер, отставной гвардии ротмистр. Считался одним из самых обеспеченных людей в России, за что был прозван "Петербургский Крез". Всеволожскому принадлежали первые волжские пароходы, и он самолично совершил поездку на одном из них в Казань. Будучи владельцем различных заводов и предприятий, уделял большое внимание новым технологиям. Он ввел выделку железа английским способом, рафинирование сахара, учредил первый в России чугунолитейный завод.



Соболевский Петр Григорьевич родился в 1781 г. в Петербурге. В 1798 г. окончил Сухопутный шляхетский кадетский корпус и затем в продолжение шести лет служил в лейб-гренадерском полку. С 1805 по 1816 гг. работает помощником переводчика в Коммерц-комиссии и в Комиссии составления законов в Петербурге, а с 1816 по 1824 гг. - на Камо-Воткинском заводе в должности механика и затем управителя заводом. В 1824 г. снова возвращается в Петербург, где определяется в 1825 г. в Горный кадетский корпус в качестве помощника архитектора и комиссара при строениях. В 1826 г. назначается руководителем лаборатории и успешно работает здесь до конца своей жизни. В 1812 г. был награжден орденом Владимира 4 степени «за попечения и труды, с коими произвел в действие устройство термолампа, доселе в России не существовавшего». В 1830 г. избирается чл.-корр. Российской Академии наук. В отопительной технике имя П.Г.Соболевского связано с первыми удачными попытками применения в России системы водяного отопления. Чл.-корр. Академии наук П.Г.Соболевский умер 24 октября 1841 г. в Петербурге.



ОСНОВНЫЕ ПОКАЗАТЕЛИ

Тип судна	паровой бот с деревянным корпусом
Назначение	товаро-пассажирские перевозки по Волге
<u>Паровой бот 1916 г. постройки</u>	
Скорость	до 5 км/час
В эксплуатацию не вводился.	
<u>Парового бота (малый) 1917 г. постройки</u>	
Длина корпуса	15,70 м
Ширина корпуса	4,27 м
Высота борта	2,10 м
Экипаж	13 чел
Скорость	до 5 км/час
Затонул в 1818 г. у Тихих Гор, машины демонтированы.	

Паровой бот (большой) 1917 г. постройки

Длина корпуса	30,60 м
Ширина корпуса	6,90 м
Высота борта	2,60 м
Экипаж	33 чел
Скорость	до 5 км/час
Затонул в 1818 г. у Тихих Гор, машины демонтированы.	

Паровой бот ПОЖВА 1921 г. постройки

Экипаж	13 чел
Скорость	ок. 6 км/час
Вывод из эксплуатации в 1821 г. в Рыбинске, машины демонтированы.	

КОРПУС

Материал	древесина
Помещения в корпусе ²	носовая и кормовая полуутопленные в корпус рубки
Балласт ²	твёрдый 33 т.

ГЛАВНЫЙ ДВИГАТЕЛЬТип главного двигателя:

- парового бота 1916 г. постройки	одноцилиндровая балансирующая паровая машина по чертежам П. Г. Соболевского мощностью 24 л.с;
- парового бота (малый) 1917 г. постройки	одноцилиндровая балансирующая паровая машина массой 3886 кг по чертежам П. Г. Соболевского мощностью 6 л.с;
- парового бота (большой) 1917 г. постройки	двухцилиндровая безбалансирующая паровая машина по чертежам П. Г. Соболевского мощностью 18 х 2 л.с;
- парового бота ПОЖВА 1821 г. постройки	двухцилиндровая безбалансирующая паровая машина мощностью 16 х 2 л.с.

Изготовитель	Пожвинский завод
Передача от коленчатого вала на гребные колёса	зубчатая (шестерни).

Тип котлов

Рабочее давление	паровой коробчатый с оборотным пламенем до 2 кг/см ²
Изготовитель	Пожвинский завод
Год изготовления	1820
Количество котлов	1

² на паровом боте «Пожва»

ДВИЖИТЕЛЬ

Тип	гребное колесо со спицами, закреплёнными на патроне (ступице) и с двумя ободами, между которыми крепились плиты
Расположение	бортовое
Число движителей	2

РУЛЕВОЕ УСТРОЙСТВО

<u>Рули</u>	
Количество	1

ЯКОРНОЕ УСТРОЙСТВО

<u>Носовое</u>	
Тип якорей	Адмиралтейский
Размещение	на кранболе

СИСТЕМЫ И ТРУБОПРОВОДЫСудно оборудовано:

- паропроводом;
- трубопроводом питательной воды с насосом, приводимым от паровой машины;
- газоотводным тр-дом с дымовой трубой высотой 9,96 м.

<u>Топливо</u>	дрова
----------------	-------

МАЧТОВОЕ УСТРОЙСТВО

Мачта	1 шт.
Флагшток кормовой	1 шт.

СИГНАЛЬНЫЕ СРЕДСТВА

<u>Световые - сигнально-отличительные фонари</u>	
Топовый	1 шт.

<u>Звуковые</u>	
Паровой свисток	1 шт.

СПАСАТЕЛЬНЫЕ СРЕДСТВА

<u>Шлюпки</u>	
Тип	деревянная вёсельная
Количество	1