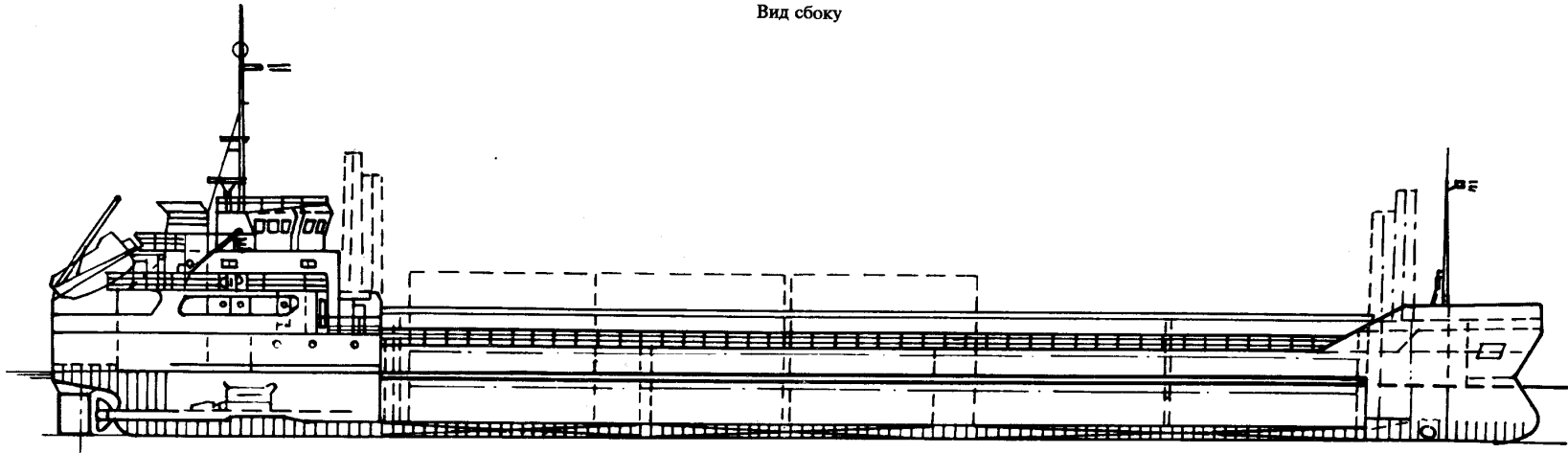


Библиотека корабельного инженера Смирнова

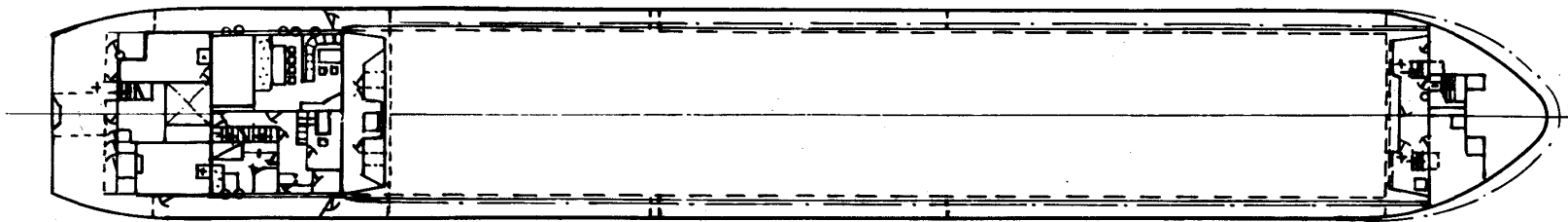
Проект №199/200.

Грузовой теплоход дедевейтом 3150 т, мощностью 1 х 1600 кВт.
Класс "КМ ★ ЛЗ I АЗ"

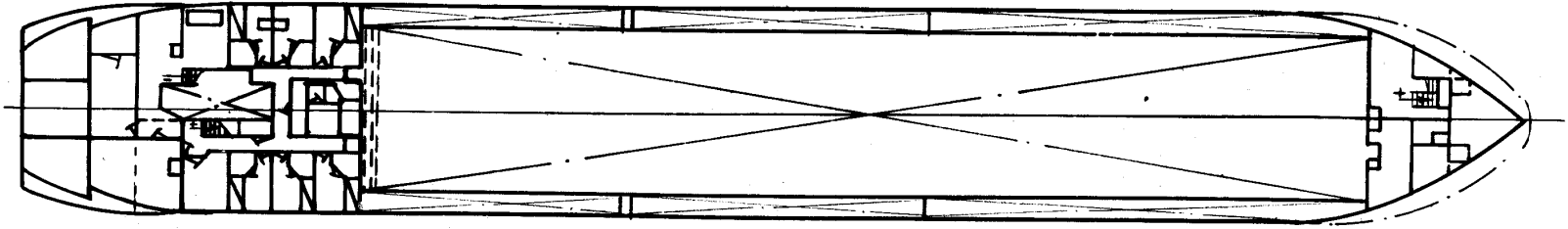
Вид сбоку



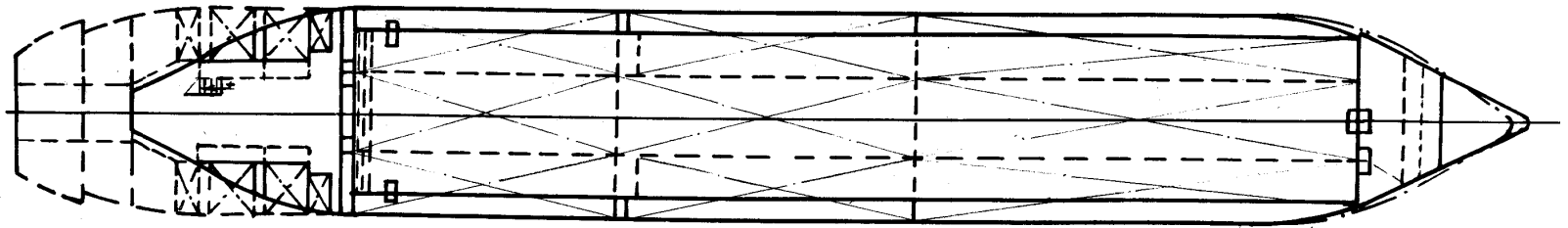
Главная палуба



Вторая палуба



Трюм



Заказчик	АО Беломоро-Онежское пароходство, г.Петрозаводск
Год и место постройки головного судна	1993г., общество с ограниченной ответственностью-судоверфь Кассенс и машиностроительный завод, Эмден, ФРГ
Наименование головного судна	"Суна"

ОСНОВНЫЕ ПОКАЗАТЕЛИ

Тип судна	Однопалубное судно для перевозки генерального груза/контейнеров
Класс Морского Регистратора	"KM ★ ЛЗ I A3"
Длина наибольшая, м	96,00
Длина между перпендикулярами, м	93,00
Ширина наибольшая, м	13,20
Высота борта до главной палубы, м	6,90
Высота летнего надводного борта, м	4,30
Высота судна при осадке 4,2м, м	11,50
Вместимость (Лондонская конвенция)	2900БТ
Число членов экипажа, чел.	10
Эксплуатационная скорость, уз.	11
Дедвейт при летней осадке в морской воде, mtdw	около 3150
Дедвейт при осадке 3,7м в пресной воде, mtdw	около 2400
Зерновая/киповая вместимость трюма (бокшейп), м ³	5250
Контейнерная вместимость в трюме	120ТЕ
Контейнерная вместимость на палубе	30 ТЕ
Общая контейнерная вместимость	150 ТЕ
Размеры трюма, м	63,70 x 10,40 x 7,93
Тип люковых закрытий	Многослойные крышки типа "Крокодил"
Объем танков, м ³ :	
топливо	190
пресная вода	32
масло	8
балласт	около 2000

ГЛАВНЫЕ ДВИГАТЕЛИ

Дизель	МАК 8М 332
Число	1
Мощность, кВт	1600
Частота вращения, об/мин	900
Гибкое соединение	Vulcan
Редуктор	Reintjes WAF 1941=3 592:1
Валомуфта	Производство Stuwe
Число	1
Уплотнение вала	B&V Simplex contact
Число	1
Закрытый шаговый винт	Piening
Число	1
Диаметр, м	2,50

ВСПОМОГАТЕЛЬНОЕ ОБОРУДОВАНИЕ

Дизель	Caterpillar 3406 Di-T
Число	2
Мощность, кВт	218

Генератор	200
Мощность, кВт	Caterpillar 3304 Di-T
Аварийный дизель	1
Число	95
Мощность, кВт	
Генератор	103
Мощность, кВт	Saver, WP 22L
Компрессор	2
Число	21,0 м ³ /ч, 30 бар
Производительность	
Баллон сжатого воздуха	2
Число	124 л, 30 бар
Емкость	Alfa-Laval MMPX SGP-11/50
Сепаратор топлива	1
Число	RWO
Сепаратор масла	1
Число	
Насос фановой системы	2
Число	10,0 м ³ /ч, 2 бар
Производительность	CJC
Масляный фильтроочиститель	
Число	1
Балластный насос	
Число	2
Производительность	160,0 м ³ /ч, 4,0 бар
Аварийный пожарный насос	
Число	2
Производительность	160,0 м ³ /ч, 4,5 бар
Пожарный насос	
Число	2
Производительность	85,0 м ³ /ч, 5,0 бар
Охладитель	NRF
Число	2
Гидрофорное устройство для пресной воды	
Число	1
Емкость, л	300
Производительность	2 м ³ /ч, 4,0 бар
Гидрофорное устройство для морской воды	
Число	1
Емкость, л	300
Производительность	2 м ³ /ч, 4,0 бар
Система подогрева для машинного и санитарного отделения	
Число	1
Кондиционер воздуха для жилых помещений	SICK
Число	1
Система пожаротушения для машинного отделения и грузовых трюмов	
Число	1
Вентилятор для машинного отделения	
Число	2
Вентилятор для грузовых трюмов	
Число	2

НАВИГАЦИОННОЕ ОБОРУДОВАНИЕ

Радиостанция	Sailor Compact 2000
Число	1
УКВ морские радиостанции	Sailor RT 2048
Число	2
Радиостанция для плавания по Рейну	Sailor RT 2047
Число	1
Морская РЛС	Racal-Decca CA 251/6
Число	1
Речная РЛС	Kelvin Hughes 3300
Число	1
Эхолот	Furuno FE 606N
Число	1

Спутниковая навигационная система	Magnavox MX200
Число	1
Гирокомпас	Anschutz 'Standard 14'
Число	1
Гирокомпас	Anschutz 'Nautopilot D'
Число	1
Магнитный компас	Cassens & Plath Reflecta III
Число	1
Указатель поворотов	
Число	1
Радио-гониометр	GPE 277,3
Число	1
Приспособление аварийного сигнала	Sailor R501
Число	1
Переносная радиостанция	Sailor SP3110
Число	3
Радиолокационный ответчик	STC 9
Число	2
Радиобуй	EPIRB Model 948
Число	1
Приемник Навтекс	Lokata 2
Число	1
Указатель скорости	Furuno DS70
Число	1
Спутниковая система связи	InmarsatC/SailorCompact 2000
Число	1
Радио-телекс	Sailor Compact 200
Число	1

ПАЛУБНОЕ ОБОРУДОВАНИЕ

Якорь	
Число и масса стальных якорей, кг	2 x 1305
Число кормовых якорей	1
Рулевая машина	BST 40/45/160/1/2/ PTO
Число	1
Шпиль	Фирма Steen
Число	1
Брашпиль	Фирма Steen
Число	1

ЭЛЕКТРООБОРУДОВАНИЕ

Рабочий ток	380В, 50Гц
Освещение	220В, 50Гц
Аварийный ток	380В, 50Гц и 24В

СИГНАЛЬНОЕ ОБОРУДОВАНИЕ

Zollner Makrofon	1
M125/160 bZVEEH	
Сигнальный автомат	Тип Zollner
Число	1
Колокол	
Число	1
Сигнальный автомат	Для плавания по Рейну
Число	1
Сигнальная система	Для плавания по Рейну
Число	1

СПЕЦИАЛЬНОЕ ОБОРУДОВАНИЕ

Носовое подруливающее устройство	BU 40F, 180кВ
Число	1
Руль с закрылком	
Число	1
Стальная движущаяся переборка для зернового груза	
Число	2
Гидравлические цилиндры для всех мачт (сигнальной, носовой, радиолокационной)	
Шлюпбалка для дежурной шлюпки	
Число	1
Дежурная шлюпка	
Число	1
Спасательный плот	
Число	2
Вместимость, чел.	15
Спасательная шлюпка	
Число	1
Вместимость, чел.	15
Спуск	Методом свободного падения
Шлюпбалка для шлюпки, спускаемой "методом свободного падения"	
Число	1
Вентиляция трюма	
5-ти разовая	