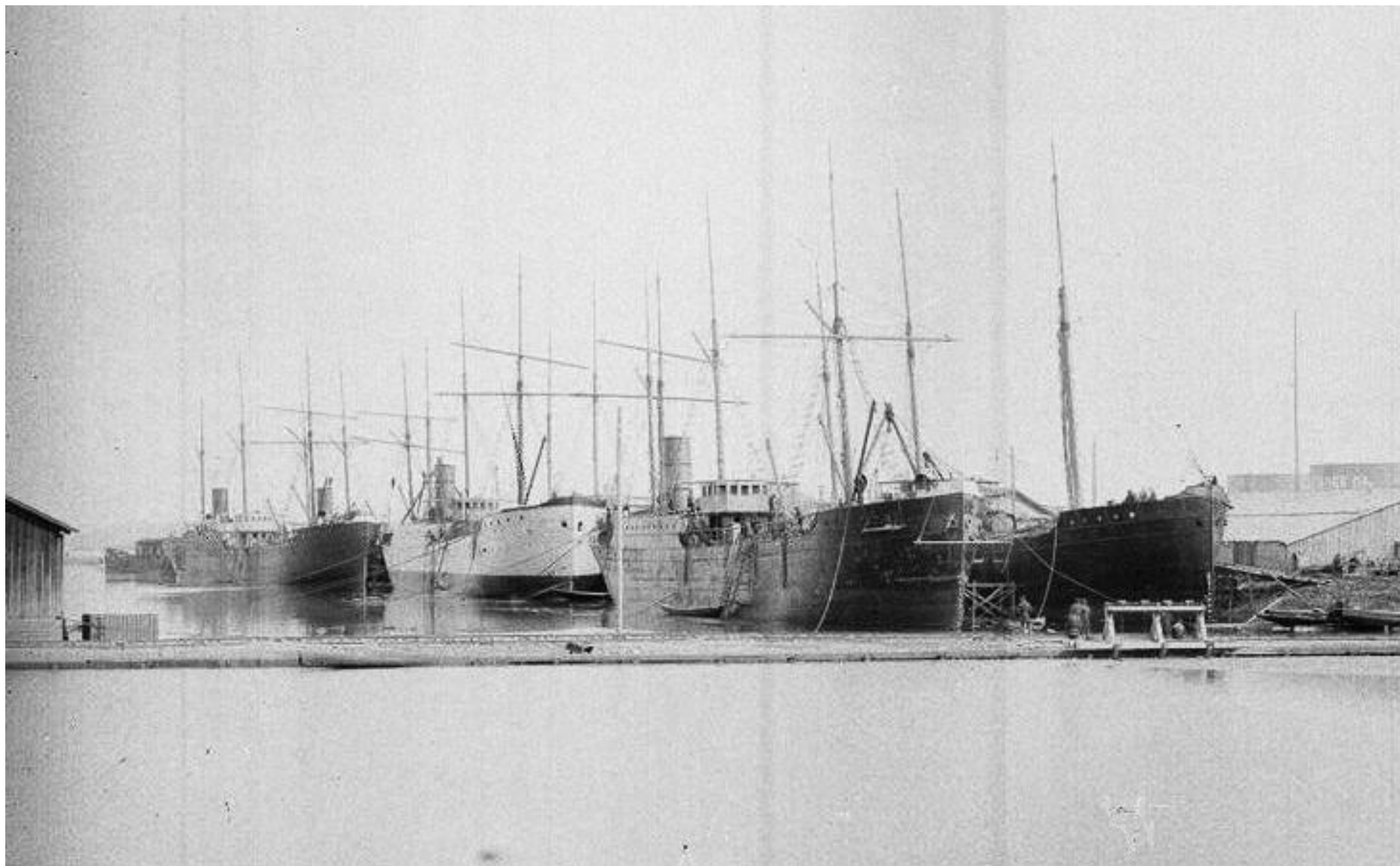


Речная справочная книжка



Строительство шхуны МИХАИЛ КОЛЕСНИКОВ

Фотография М.П. Дмитриева

Место постройки	Россия
Завод-строитель	Сормовский завод, г.Нижний Новгород
Число судов в серии	4
<u>АФРИКА</u>	
Год постройки	1897
Порт приписки в 1907 году	Баку
Номер приписки	198
Порт приписки в 1926 году	Баку
Номер приписки	12
Капитальный ремонт
Изменение названия
Вывод из эксплуатации
Судовладелец	Шамси Ассадуллев, г.Баку; Каспийское пароходство
<u>АСТРАХАНЬ</u>	
Год постройки	1897
Порт приписки в 1907 году	Астрахань
Номер приписки	2040
Капитальный ремонт
Изменение названия
Вывод из эксплуатации
Судовладелец	Торговый дом «Братья И. и М.Вахрамеевы», г.Астрахань
<u>ИВАН КОЛЕСНИКОВ</u>	
Год постройки	1898
Порт приписки в 1907 году	Астрахань
Номер приписки	2079
Капитальный ремонт
Изменение названия
Вывод из эксплуатации
Судовладелец	Мамед Али Гаджи Абдурахман оглы Уссейнов, г. Баку
<u>МИХАИЛ КОЛЕСНИКОВ</u>	
Год постройки	1898
Порт приписки в 1907 году	Астрахань
Номер приписки	2105
Капитальный ремонт
Изменение названия
Вывод из эксплуатации
Судовладелец	М.Ф.Колесников, г.Баку;
Однотипное судно	паровая шхуна ЮСУФ НАГИЕВ (БЕРЕЗАНЬ) того же завода

ОСНОВНЫЕ ПОКАЗАТЕЛИ¹

Тип судна	винтовой пароход со стальным корпусом
Назначение	перевозка нефти ² в бассейне Каспийского моря

¹ По Списку Русского торгового флота МИНТОРГПРОМ к 1 января 1908 г и Списку судов морского торгового флота СССР НКПС на 1 января 1927 г

² шхуна **АСТРАХАНЬ** – товарно-наливная

Длина	64,30 м
Ширина	9,75 м
Глубина интрюма	5,66 (5,26) ³ м
Осадка порожнём	1,37 м
Осадка в грузу	3,36 м
Дедвейт	1120 т
Водоизмещение порожнём	565 (545) т
Водоизмещение в грузу	1685 (1838) т
Грузоподъёмность (в 1906 г)	1040 т
Грузоподъёмность (в 1926 г)	1050 (1120) т
Валовая вместимость	1196 (1217) рег.т.
Чистая вместимость	714 (875) рег.т
Число грузовых трюмов	4
Поперечный метацентрический радиус	r = 2,53 м
Скорость	18,5 км/час
Экипаж	23 чел

КОРПУС

Материал корпуса	сталь
Тип корпуса	клёпанный с одинарным дном с полубаком и полуютом
Главная палуба	стальная
Тип надстройки	однострояная с рубкой
Материал рубки	древесина

ГЛАВНЫЙ ДВИГАТЕЛЬ

<u>Тип главного двигателя</u>	вертикальная паровая машина Compaund
Мощность	500 (450) и.л.с
Изготовитель	Сормовский завод, г.Нижний Новгород
Дата изготовления	1897
Диаметр I цилиндра	533 (559) мм
Диаметр II цилиндра	921 (965) мм
Ход поршня	610 мм
Число двигателей	2
<u>Тип котла</u>	паровой оборотный двухтопочный
Изготовитель	Сормовский завод, г.Нижний Новгород
Дата изготовления	1897
Заводскjя номер
Поверхность нагрева	2 x 161 м2
Рабочее давлене	6,0 кг/см2
Число котлов	2
<u>Система связи</u>	переговорные трубы

³ в кобках приведены характеристики шхун **ИВАН КОЛЕСНИКОВ** и **МИХАИЛ КОЛЕСНИКОВ**

Система управления

машинный телеграф

ДВИЖИТЕЛИ

Тип	гребной винт с фиксированными лопастями
Расположение	открытое
Число оборотов об/мин.
Число двигателей	2

СИСТЕМЫ И ТРУБОПРОВОДЫСудно оборудовано:

- топливопроводом;
- газовыхлопным трубопроводом с дымовой трубой;
- паропроводом;
- трубопроводом питательной воды с насосами;
- грузовым трубопроводом;
- системой пожарно-осушительной;
- санитарной системой;
- системой отопления;
- вентиляцией МКО (вертаусы);
- вентиляцией помещений команды

Топливо

Размещение

Запас

нефть
топливные цистерны
78 т

ОСВЕЩЕНИЕ

Тип

пиронафтовое/электрическое

РУЛЕВОЕ УСТРОЙСТВОРули

Тип

небалансирный на рудерпосте

Количество

1

Рулевая машина

Тип

румпельная

ЯКОРНОЕ УСТРОЙСТВОЯкоря

Тип

бесштокове

Количество

2

Механизм подъема якорей

Тип

брашпиль

Количество

1

Якоря кормовые

Тип

стоп-анкер

Количество

1

ШВАРТОВНОЕ УСТРОЙСТВО

Кнехты	8 шт.
Канаты	стальные и пеньковые

МАЧТОВОЕ УСТРОЙСТВО⁴

Фок-мачта с форстенгой	1 шт.
Грот-мачта с гротстенгой	1 шт.
Бизань-мачта с крьюстенгой	1 шт.
Флагшток кормовой	1 шт.

СИГНАЛЬНЫЕ СРЕДСТВАСветовые - сигнально-отличительные фонари

Круговой	1 шт.
Топовый	1 шт.
Бортовой зелёный	1 шт.
Бортовой красный	1 шт.
Кормовой	1 шт.

Звуковые

Паровой свисток	1 шт.
Рында	1 шт.

СПАСАТЕЛЬНЫЕ СРЕДСТВАСпасательные шлюпки

Тип	деревянная вёсельная
Количество	2
Механизм вываливания	парные поворотные шлюп-балки
Механизм спуска/подъёма	ручные тали

Спасательные приборы

спасательные круги и пояса

НАВИГАЦИОННЫЕ СРЕДСТВА

Тип	компас магнитный
Количество	2
Тип	лот ручной
Количество	1

ПРОТИВОПОЖАРНЫЕ СРЕДСТВА

Багры, топоры, пожарные вёдра в подставках, кошма.

⁴ мачтовое устройство предназначалось для несения парусного вооружения марсельной шхуны