

Место постройки	СССР
Год постройки	1979
Номер проекта	строился по ТУ15-04-438-79
Завод-строитель	Приморско-Ахтарская межколхозная судовой верфь
Район плавания	низовья Дона и прибрежные районы Черного и Азовского морей с удалением от места убежища не более 15 миль
Режимные ограничения	высота волны 5% обеспеченности до 1,8 м и скорости ветра 13 м/сек.

ОСНОВНЫЕ ПОКАЗАТЕЛИ¹

Тип судна	промысловый самоходный бот со стальным корпусом
Назначение	буксировка несамоходных мелких плавсредств, обслуживание закидных и станковых неводов, перевозка людей и грузов
Длина наибольшая	11,28 м
Ширина наибольшая	2,94 м
Высота борта	1,23 м
Осадка в грузу	0,77 м
Водоизмещение	10,1 т
Грузоподъемность	0,6 т
Дедвейт	1,2 т
Скорость полного хода	13,4 км/час
Экипаж	4 чел

КОРПУС

Материал корпуса	сталь
Тип	сварной
Надстройка	полутопленная в корпус с закрытой рубкой

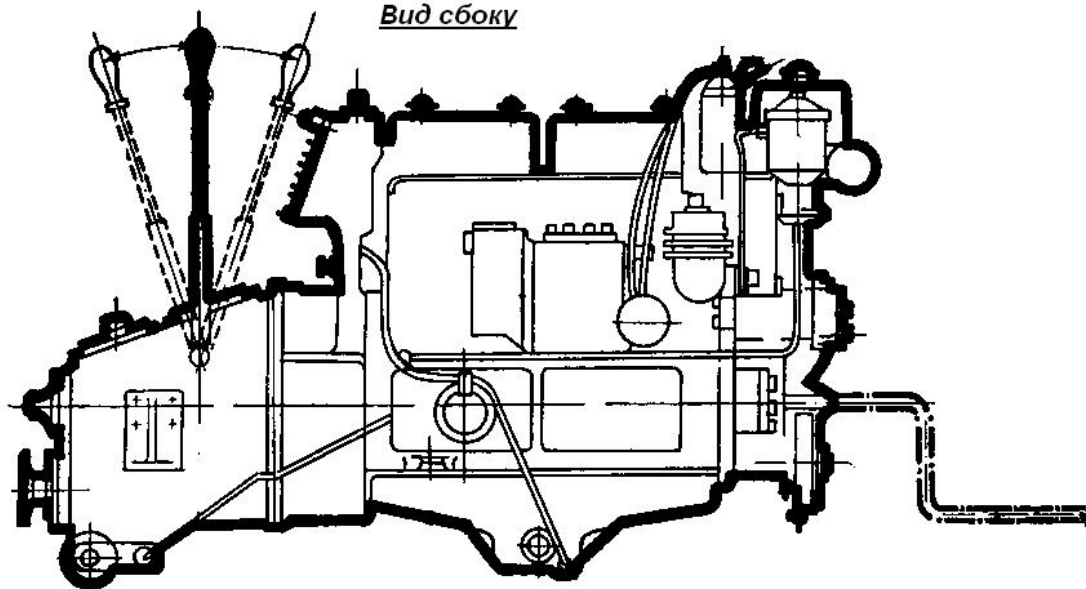
ГЛАВНЫЙ ДВИГАТЕЛЬ

<u>Тип главного двигателя</u>	дизель 4ЧСП 8,5/11
Мощность	25 э.л.с
Число цилиндров	4
Диаметр цилиндра	85 мм
Ход поршня	110 мм
Число оборотов	1500 об/мин
Удельный расход топлива	210 Г/лс . час
Число двигателей	1
<u>Передача</u>	ступенчатый реверс-редуктор РРП-20

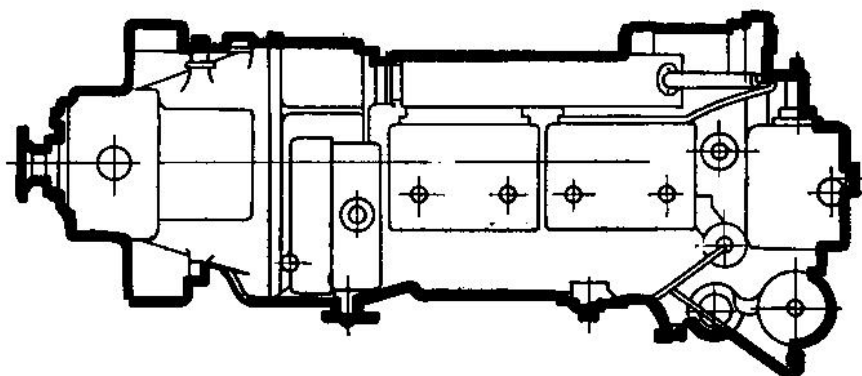
¹ по Альбому строящихся моторных и гребных судов Николаевского отделения Гипрорыбфлот МИНРЫБХОЗ 1980 г.

Дизель 4ЧСП 8,5/11

Вид сбоку



Вид сверху



ДВИЖИТЕЛЬ

Тип движителя
Расположение
Число движителей

гребной винт
открытый
1

ЭЛЕКТРООБОРУДОВАНИЕ

Судовая электростанция:

- генератор навешенный на главный двигатель Г108Г
- аккумуляторные батареи 6ТСЕ-132 ЭМС

1 шт.
2 шт.

СИСТЕМЫ И ТРУБОПРОВОДЫ

Судно оборудовано:

- трубопроводом топлива;
- трубопроводом масла;
- трубопроводом охлаждения с насосом;
- трубопроводом газоотводным;
- системой осушительной с насосом;
- системой вентиляции МО (ветраусы) и помещений в корпусе.

Топливо

дизельное

РУЛЕВОЕ УСТРОЙСТВО

<u>Рули</u>	
Тип	балансирный на рудерпосте
Количество	1
<u>Рулевая машина</u>	ручная

ЯКОРНОЕ УСТРОЙСТВО

Тип якорей	Матросова
Количество	1
Механизм подъёма	ручная лебёдка

ШВАРТОВНОЕ УСТРОЙСТВО

Кнехт	4 шт.
Канат	стальной и пеньковый

МАЧТОВОЕ УСТРОЙСТВО

Мачта с гафелем	1 шт.
-----------------	-------

СИГНАЛЬНЫЕ СРЕДСТВА

<u>Световые</u>	
Топовый	1 шт.
Круговой	1 шт.
Бортовой зелёный	1 шт.
Бортовой красный	1 шт.
Кормовой	1 шт.
Фара	1 шт.
<u>Звуковые</u>	
Серена	1 шт.

СПАСАТЕЛЬНЫЕ СРЕДСТВА

<u>Спасательные приборы</u>	спасательные круги и пояса
-----------------------------	----------------------------

СРЕДСТВА НАВИГАЦИИ И РАДИОСВЯЗИ

Тип	компас магнитный
Количество	1
Тип	лот
Количество	1
Тип	радиостанция
Количество	1

ПРОТИВОПОЖАРНЫЙ ИНВЕНТАРЬ

Багор, лом пожарный, вёдра пожарные, топор пожарный.